

3. 昔の海岸は. . . <写真で見る鴨川>



M22年 合併し、鴨川町に
(前原村、橋渚村、貝渚村、磯村)

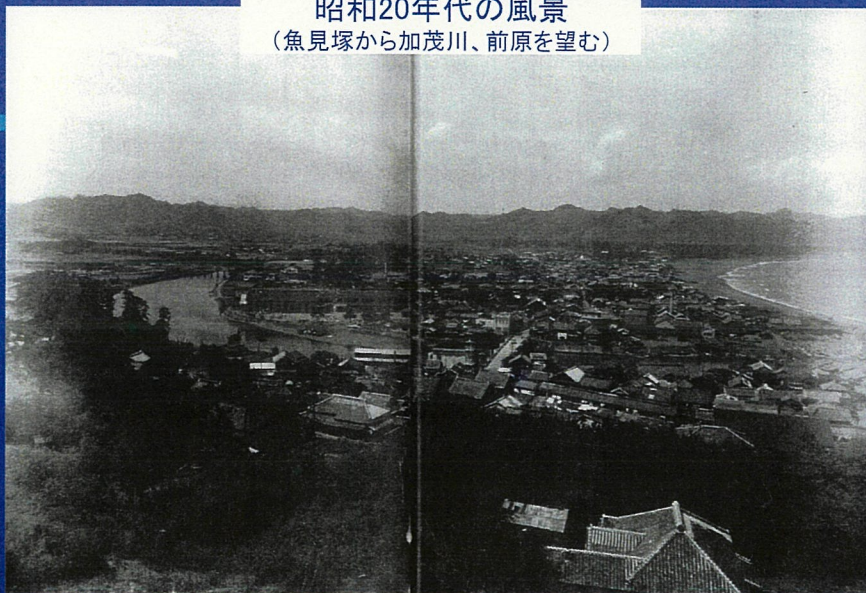
M24年 前原海岸の民家30戸余り
が流出(写真はその前)

明治23年頃の風景
(磯村から加茂川、前原望む)

2003/11/16

1

昭和20年代の風景
(魚見塚から加茂川、前原を望む)



2003/11/16

2

右:昭和初期の風景

(鴨川漁港付近)

こうじま
(左が荒島、右端が弁天島)



下:昭和初期の風景

(大浦海岸:今の漁協あたり)



3

右:大正末頃の風景

(加茂川河口の旧漁港)

(写真後ろが加茂川橋、奥は現在新加茂川橋)



2003/11/16

4

右:昭和初期の風景
(大浦港:ブリ水揚げ)



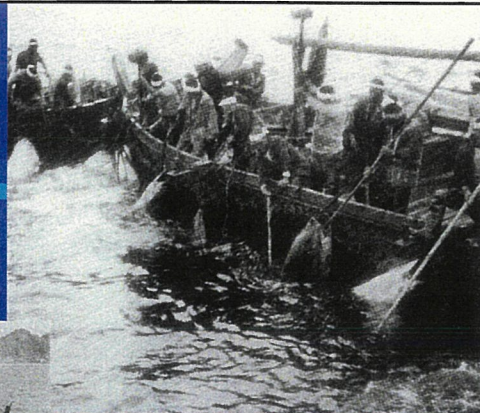
下:昭和10年頃の風景
(加茂川河口:ブリの水揚げ)



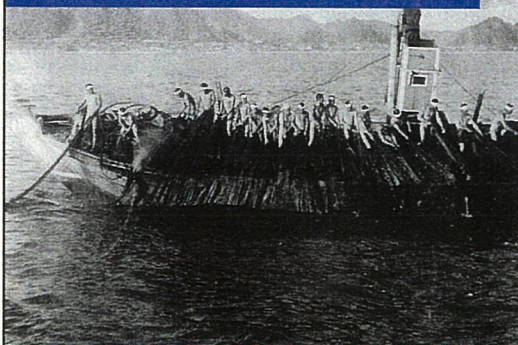
2003/11/16

5

右:昭和10年頃の風景
だいぼうあみ
(鴨川沖での大謀網のブリ漁)



下:昭和10年頃の風景
あぐりあみ
(鴨川沖での揚繰り網のイワシ漁)



2003/11/16

6

右:昭和20年代の風景
(前原海岸:カジメの天日干し)
(カジメは肥料、鴨川化成の原料に)

下:年代不明
(場所不明:鴨川名物地引き網)

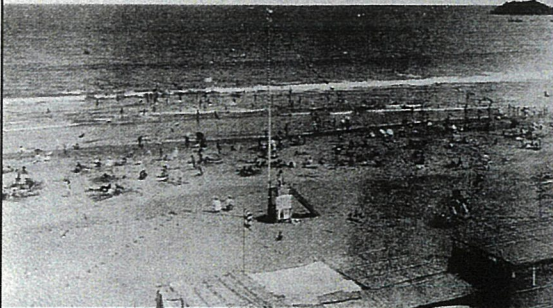


2003/11/16

7

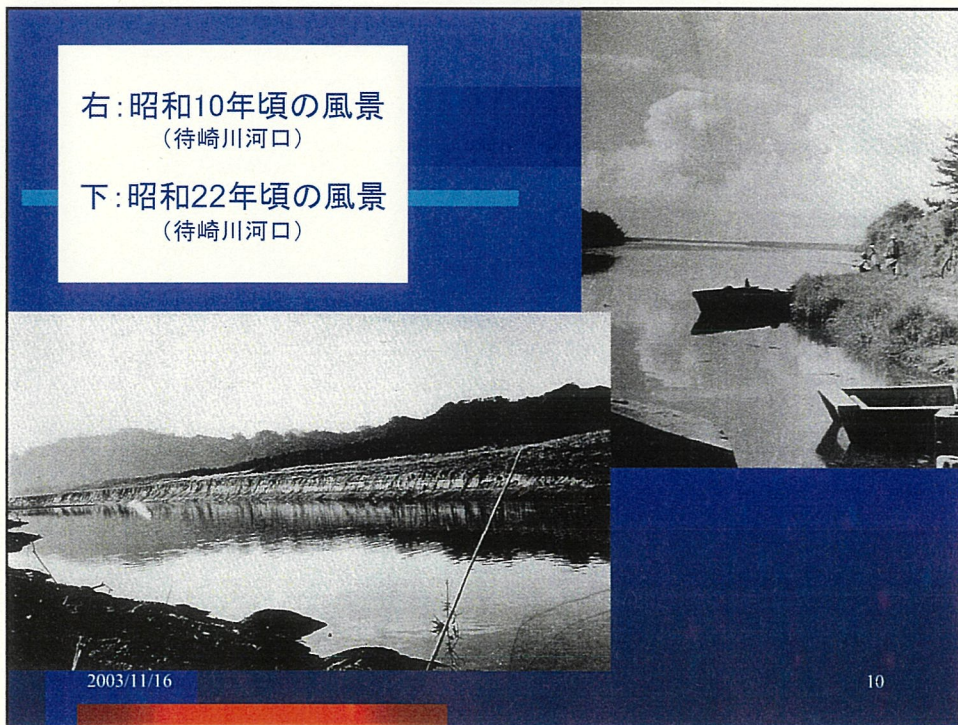
右:昭和35年頃の風景
(鴨川海水浴場の無料休憩所)

下:昭和初期の風景
(鴨川海水浴場:両国から5時間)



2003/11/16

8



右: 大正時代の風景
(永明寺境内: 両脇の松林)
(中央は旧国道128号線)



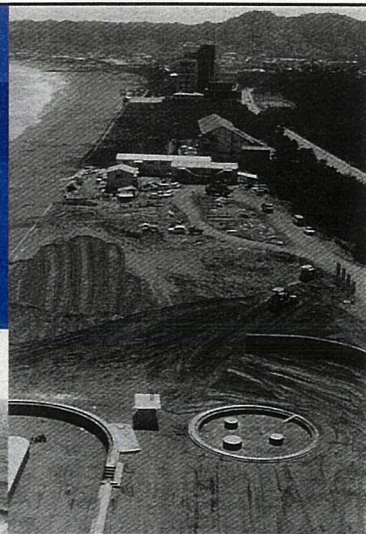
下: 明治40年頃の風景
(東条海岸付近: 海岸で遊ぶ)



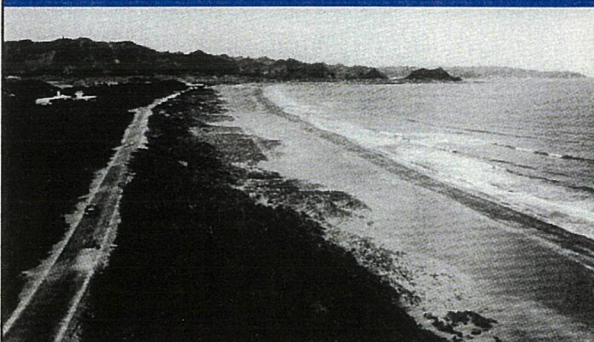
2003/11/16

11

右: 昭和45年の風景
(建設中の鴨川シーワールド)



下: 昭和40年頃の風景
(観光施設建設前の東条松原海岸)



2003/11/16

12

5. 海岸の現状<環境面>①

●白砂青松の風景



2003/11/16

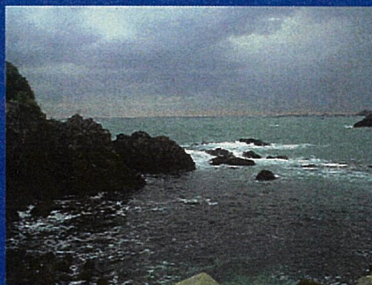


●砂丘の植生(待崎川左岸)

13

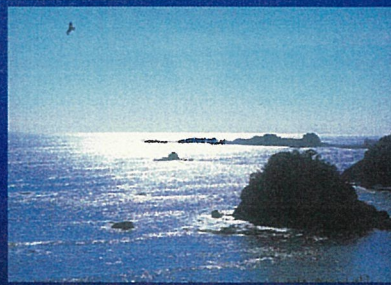
5. 海岸の現状<環境面>②

●魚見塚 からの景観



●岩礁の景観

2003/11/16



●鴨川松島の景観

14

6. 海岸の現状<利用面>①

●鴨川漁港



●市場の様子

2003/11/16

15

6. 海岸の現状<利用面>②

●鴨川フィッシャリーナ



●プレジャーボート

2003/11/16

16

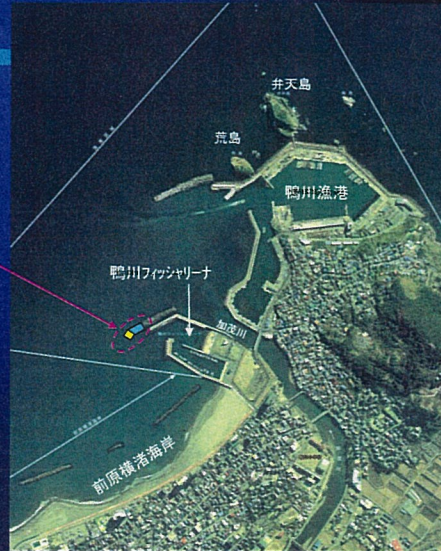
6. 海岸の現状<利用面>③

現在の鴨川漁港

前原防波堤

■ L=46m(施工済み)

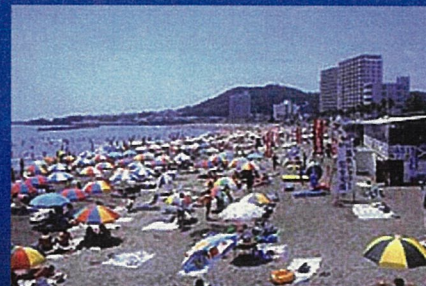
■ L=21m(工事中)



2003/11/16

6. 海岸の現状<利用面>④

●サーフィン



●海水浴(前原海岸)

2003/11/16

18

6. 海岸の現状<利用面>⑤

●鴨川シーワールド



2003/11/16



●海辺のホテル群

19

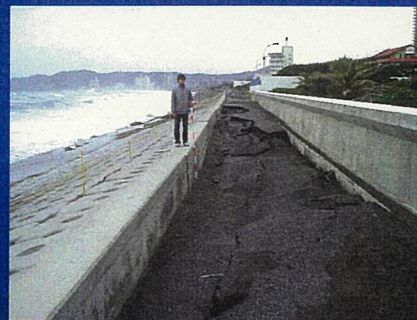
7. 海岸の現状<防災面>①

1997(平成9)年9月 災害

●越波の写真



(写真提供: 鴨川シーワールド)



2003(平成14)年10月 被災状況
シーワールドホテルの前で撮影

2003/11/16

20

7. 海岸の現状<防災面>②

1997(平成9)年9月 台風による護岸倒壊



(被災直後の状態)

シーワールドホテルの前で撮影

2003/11/16



(普段の風景)

シーワールド駐車場前で撮影

21

7. 海岸の現状<防災面>③



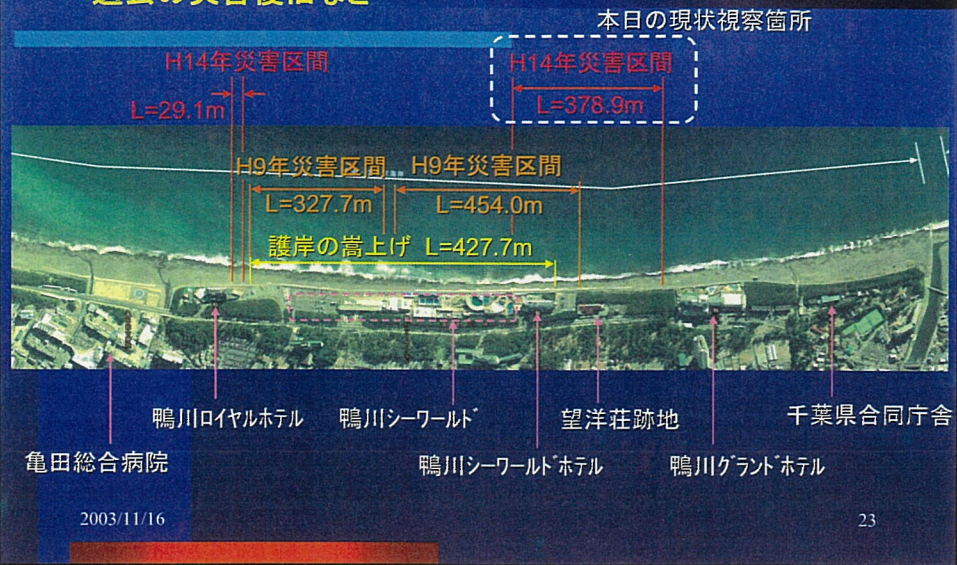
2003年4月19日 撮影

2003/11/16

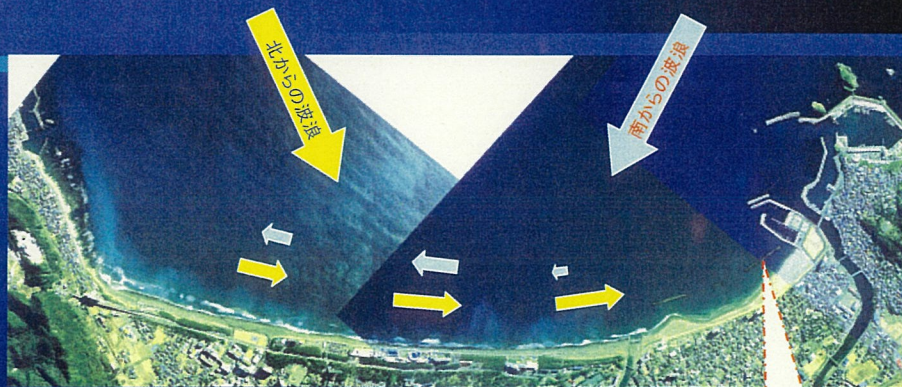
22

7. 海岸の現状<防災面>④

過去の災害復旧など



8. 海浜変形のしくみ



- ・細かい砂が優先的に移動
 - ・粗い砂は徐々に移動
- ※堆積域＝緩勾配、侵食域＝急勾配

8. 海浜変形は... 今も進行中

鴨川土木前:排水工先端部の沈下



2002年11月24日

→

2003年4月19日

(半年で約70cm地盤が低下)

2003/11/16

25

※ 「海岸の現状」は以上です。

これより

「意見交換」

を行います。

2003/11/16

26