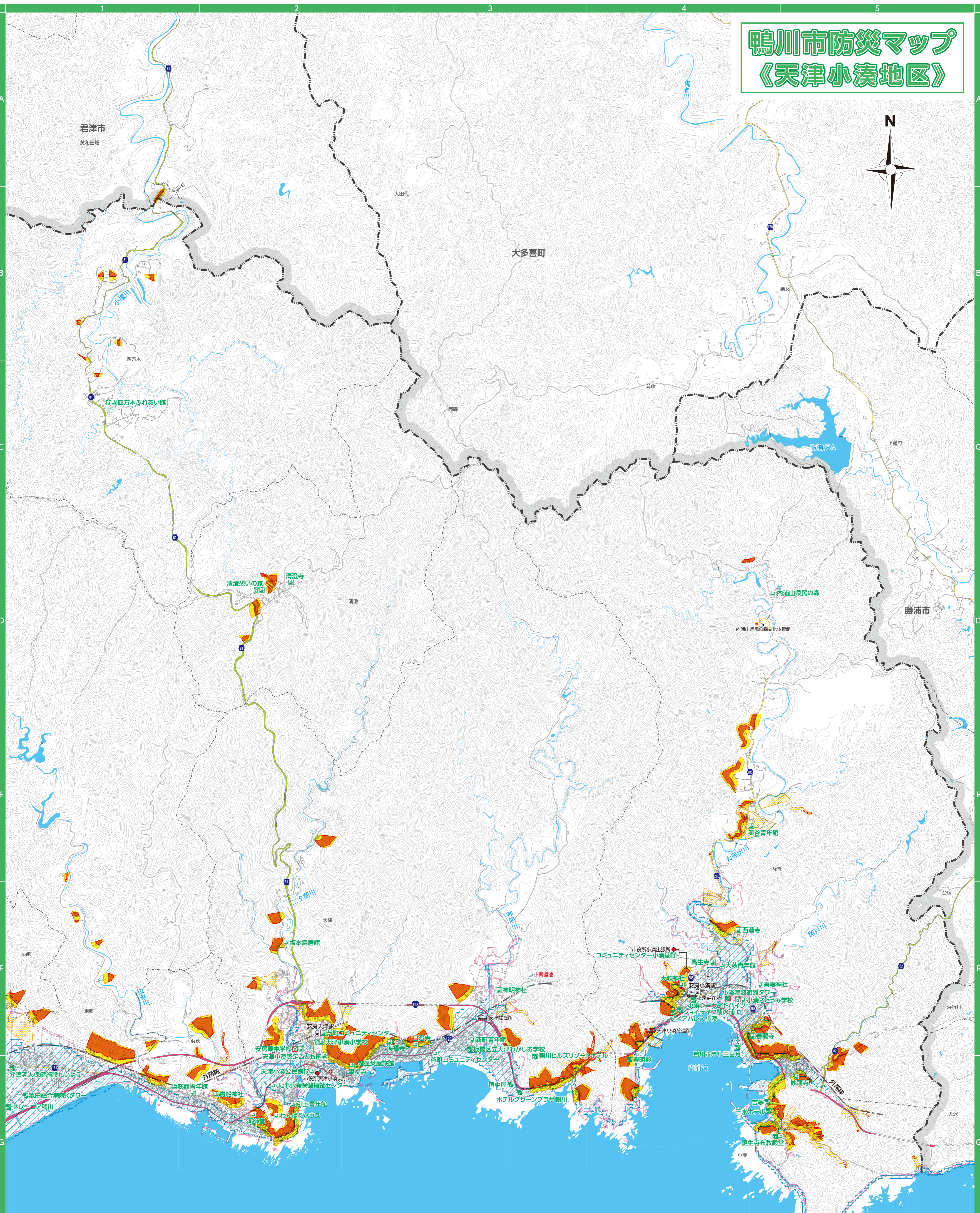


# 鴨川市防災マップ 《天津小湊地区》



- ### 凡例
- 指定緊急避難場所
  - 指定避難所
  - 指定避難所 (風水害時、最初に開設する避難所)
  - 津波避難ビル
  - 津波避難タワー
  - 市役所
  - 支所・出張所
  - 警察・交番・駐在所
  - 消防署・分署
  - 郵便局

- ### 土砂災害凡例
- 土砂災害特別警戒区域(急傾斜)
  - 土砂災害警戒区域(急傾斜)
  - 土砂災害特別警戒区域(土石流)
  - 土砂災害警戒区域(土石流)
  - 土砂災害警戒区域(地滑り)
- ### ため池浸水想定区域 凡例
- 防災重点農業用ため池が、満水状態で自然災害等により決壊した場合に想定される浸水区域

- ### 津波浸水想定区域 凡例
- 10mの津波が発生した場合に想定される浸水区域
  - 千年に一度起こりうる可能性のある津波
- ### 津波\_大津波警報10m
- 千葉県が作成した津波浸水予測図(平成23年度)の津波高10mを想定津波とし、その浸水域及び浸水深を表示したものです。
- ### 津波\_最大クラスの津波
- 〔千年に一度起こりうる可能性のある津波〕発生頻度は極めて低いものの、発生すれば甚大な被害をもたらす、「最大クラスの津波(最大で17.1m)」が沿岸に到達した場合の、浸水域及び浸水深を表示したものです。

