

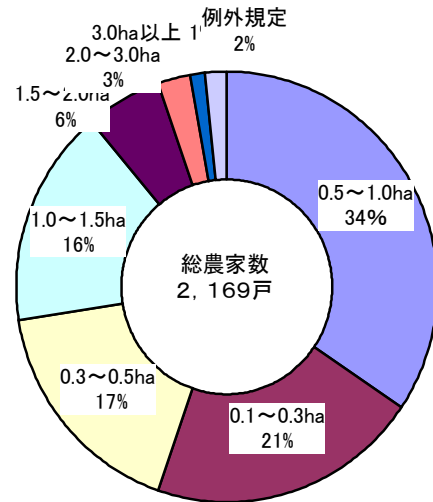
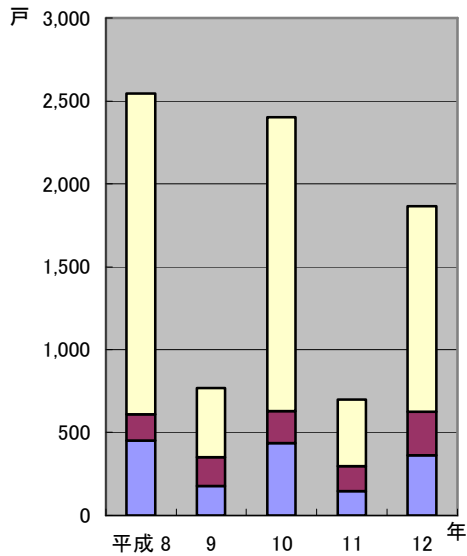
## VI 農林水産業

経営耕地面積規模別農家数の割合(平成12年2月1日現在)

専業別農家数の推移(各年2月1日)

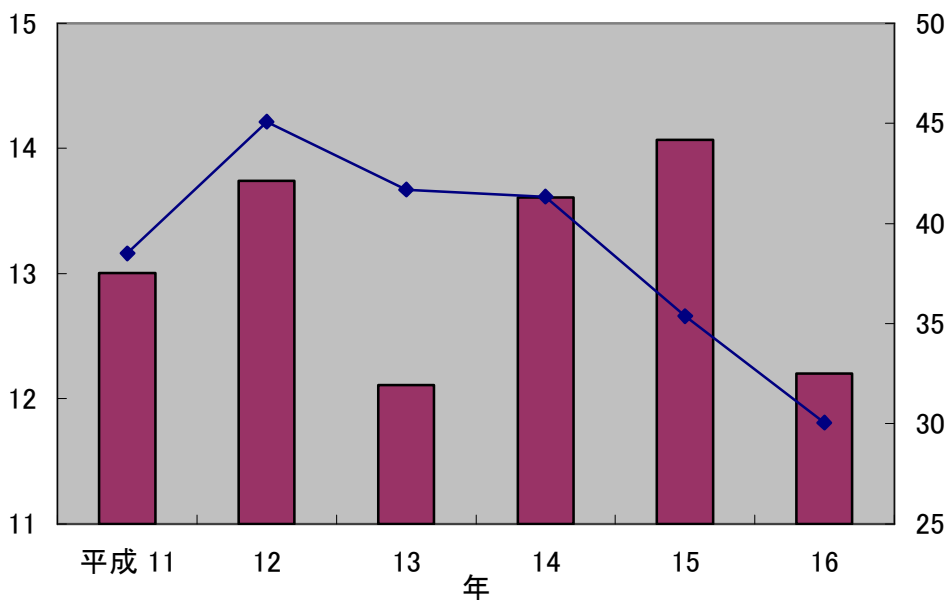
注)平成9年、11年は一部調査

■ 専業 ■ 第一種兼業 □ 第二種兼業



水産物陸揚量および陸揚金額の推移(属地)

陸揚量(千t) ■ 陸揚量 ◆ 陸揚金額 陸揚金額(億円)



## 30. 地区・経営耕地種類別面積

各年2月1日現在 単位：a

年次・旧町村	総数	田	畑	樹園地		
				計	果樹園	その他の樹園地
平成8年	201,028	177,497	20,990	2,541	2,136	405
旧鴨川市	194,685	172,143	20,388	2,154	2,067	87
旧天津小湊町	6,343	5,354	602	387	69	318
9	81,588	69,619	10,893	1,076	871	205
旧鴨川市	79,503	67,879	10,731	893	863	30
旧天津小湊町	2,085	1,740	162	183	8	175
10	191,630	169,085	20,467	2,078	1,717	361
旧鴨川市	185,571	163,982	19,896	1,693	1,641	52
旧天津小湊町	6,059	5,103	571	385	76	309
11	77,725	67,503	9,449	773	653	120
旧鴨川市	76,004	65,991	9,328	685	645	40
旧天津小湊町	1,721	1,512	121	88	8	80
12	175,744	154,574	18,529	2,641	1,902	...
旧鴨川市	171,132	150,897	18,002	2,233	1,834	...
旧天津小湊町	4,612	3,677	527	408	68	...
(旧鴨川市)						
江見	5,528	3,093	2,209	226	...	...
太海	2,955	1,913	1,009	33	...	...
曾呂	16,743	12,987	3,206	550	...	...
大山	16,951	14,679	1,794	478	...	...
吉尾	25,693	23,008	2,303	382	...	...
主基	32,212	30,434	1,611	167	...	...
田原	25,502	24,331	1,101	70	...	...
鴨川	7,349	6,506	813	30	...	...
西条	17,124	15,737	1,305	82	...	...
東条	21,075	18,209	2,651	215	...	...
(旧天津小湊町)						
天津	1,838	1,533	285	20	...	...
小湊	2,307	2,107	181	19	...	...
亀山	467	37	61	369	...	...

資料：農林業センサス・農業基本調査

注)平成9、11年は一部調査。(世帯員のうち、65歳未満で農業従事日数60日以上の人がある世帯のみ)

平成12年の果樹園面積は、販売農家の数値である。

旧町村の内訳は、昭和25年2月1日現在の町村である。

## 31. 地区・専業業種類別農家数

各年2月1日現在 単位：戸

年次・旧町村	総数	専業	兼業			1種兼業			2種兼業		
			総数	1種兼業	2種兼業	雇われ兼業		自営業	雇われ兼業		自営業
						恒常的勤務	日雇臨時出稼		恒常的勤務	日雇臨時出稼	
平成8年	2,545	452	2,093	159	1,934	111	35	13	1,514	204	216
旧鴨川市	2,402	435	1,967	156	1,811	109	35	12	1,428	186	197
旧天津小湊町	143	17	126	3	123	2	-	1	86	18	19
9	768	176	592	174	418	106	40	28	326	54	38
旧鴨川市	741	174	567	170	397	105	39	26	314	49	34
旧天津小湊町	27	2	25	4	21	1	1	2	12	5	4
10	2,403	434	1,969	195	1,774	122	50	23	1,411	180	183
旧鴨川市	2,270	415	1,855	190	1,665	118	50	22	1,332	165	168
旧天津小湊町	133	19	114	5	109	4	-	1	79	15	15
11	698	144	554	151	403	89	46	16	308	45	50
旧鴨川市	675	141	534	147	387	86	46	15	296	43	48
旧天津小湊町	23	3	20	4	16	3	-	1	12	2	2
12	1,867	362	1,505	261	1,244	...	...	...	...	...	...
旧鴨川市	1,801	351	1,450	257	1,193	...	...	...	...	...	...
旧天津小湊町	66	11	55	4	51	...	...	...	...	...	...
(旧鴨川市)											
江見	119	46	73	18	55	...	...	...	...	...	...
太海	63	13	50	8	42	...	...	...	...	...	...
曾呂	211	45	166	21	145	...	...	...	...	...	...
大山	196	37	159	22	137	...	...	...	...	...	...
吉尾	244	46	198	38	160	...	...	...	...	...	...
主基	269	40	229	48	181	...	...	...	...	...	...
田原	236	37	199	30	169	...	...	...	...	...	...
鴨川	72	14	58	16	42	...	...	...	...	...	...
西条	151	33	118	16	102	...	...	...	...	...	...
東条	240	40	200	40	160	...	...	...	...	...	...
(旧天津小湊町)											
天津	26	6	20	3	17	...	...	...	...	...	...
小湊	31	5	26	1	25	...	...	...	...	...	...
亀山	9	-	9	-	9	...	...	...	...	...	...

資料：農林業センサス・農業基本調査

注)平成9、11年は、一部調査。平成12年は販売農家のみを集計。

旧市町の内訳は、昭和25年2月1日現在の町村である。

## 32. 地区別農家人口および農業従事者数

各年2月1日現在

年次・旧町村	常 住 世 帯 人 員								農 業 従事者数
	総 数			14 歳 以 下		15 歳 以 上			
	計	男	女	計	(うち)男	計	(うち)男		
平成 8 年	9,913	4,841	5,072	1,242	612	8,671	4,229	6,065	
旧 鴨 川 市	9,359	4,563	4,796	1,185	576	8,174	3,987	5,740	
旧天津小湊町	554	278	276	57	36	497	242	325	
9	3,081	1,466	1,615	353	156	2,728	1,310	1,205	
旧 鴨 川 市	2,974	1,414	1,560	343	150	2,631	1,264	1,134	
旧天津小湊町	107	52	55	10	6	97	46	71	
10	9,186	4,479	4,707	1,087	536	8,099	3,943	5,637	
旧 鴨 川 市	8,686	4,230	4,456	1,035	506	7,651	3,724	5,341	
旧天津小湊町	500	249	251	52	30	448	219	296	
11	2,819	1,326	1,493	311	138	2,508	1,188	1,845	
旧 鴨 川 市	2,734	1,287	1,447	306	136	2,428	1,151	1,790	
旧天津小湊町	85	39	46	5	2	80	37	55	
12	8,802	4,314	4,488	957	471	7,845	3,843	5,908	
旧 鴨 川 市	8,400	4,116	4,284	921	450	7,479	3,666	5,650	
旧天津小湊町	402	198	204	36	21	366	177	258	
(旧鴨川市)									
江 見	531	269	262	60	32	471	237	356	
太 海	407	193	214	41	14	366	179	255	
曾 呂	1,043	511	532	118	55	925	456	730	
大 山	932	453	479	92	55	840	398	646	
吉 尾	1,124	545	579	123	68	1,001	477	741	
主 基	1,139	557	582	126	52	1,013	505	774	
田 原	956	484	472	88	42	868	442	656	
鴨 川	355	166	189	44	18	311	148	226	
西 条	778	388	390	80	41	698	347	519	
東 条	1,135	550	585	149	73	986	477	747	
(旧天津小湊町)									
天 津	166	84	82	13	7	153	77	91	
小 湊	179	86	93	13	7	166	79	133	
亀 山	57	28	29	10	7	47	21	34	

注)平成9、11年は、一部調査。

資料：農林業センサス・農業基本調査

旧市町の内訳は、昭和25年2月1日現在の町村である。

## 33. 地区別農家世帯員の就業状態

各年2月1日現在

年次・旧町村	総 数		自家農業だけに 従事した人		自家農業とその他の 仕事に従事した人		その他の 仕事だけ に従事 した人	仕事に 従事しな かった人
		(うち)男		(うち)男	自家農業が主	兼業が主		
平成8年	8,671	4,229	2,982	1,221	118	2,965	1,012	1,429
旧鴨川市	8,174	3,987	2,840	1,166	112	2,788	942	1,327
旧天津小湊町	497	242	142	55	6	177	70	102
9	2,728	1,310	1,194	508	130	701	283	420
旧鴨川市	2,631	1,264	1,163	497	129	662	271	406
旧天津小湊町	97	46	31	11	1	39	12	14
10	8,099	3,943	2,768	1,172	206	2,663	1,019	1,443
旧鴨川市	7,651	3,724	2,641	1,122	200	2,500	950	1,360
旧天津小湊町	448	219	127	50	6	163	69	83
11	2,508	1,188	1,075	458	100	670	272	391
旧鴨川市	2,428	1,151	1,049	446	95	646	262	376
旧天津小湊町	80	37	26	12	5	24	10	15
12	6,555	3,212	2,608	1,131	250	2,183	573	941
旧鴨川市	6,323	3,100	2,533	1,095	243	2,092	552	903
旧天津小湊町	232	112	75	36	7	91	21	38
(旧鴨川市)								
江見	384	190	218	97	7	74	39	46
太海	217	104	90	32	17	47	41	22
曾呂	716	355	304	123	32	244	46	90
大山	674	321	254	102	35	249	39	97
吉尾	868	411	324	142	30	301	75	138
主基	919	457	358	152	35	318	82	126
田原	817	417	289	138	39	293	72	124
鴨川	267	126	113	54	3	81	26	44
西条	574	285	221	101	18	199	46	90
東条	887	434	362	154	27	286	86	126
(旧天津小湊町)								
天津	91	47	35	18	1	22	14	19
小湊	109	51	35	17	5	51	4	14
亀山	32	14	5	1	1	18	3	5

資料：農林業センサス・農業基本調査

注)平成9、11年は、一部調査。平成12年は販売農家のみの集計。

旧市町の内訳は、昭和25年2月1日現在の町村である。

## 34. 地区別農用機械所有台数

各年2月1日現在 単位：台

年次・旧町村	動力耕うん機 農用トラクター	動力田植機	バインダー	自脱型 コンバイン	米麦用乾燥機
平成8年	2,050	1,898	1,002	1,220	1,524
旧鴨川市	1,923	1,810	933	1,180	1,447
旧天津小湊町	127	88	69	40	77
9	1,176	608	270	444	534
旧鴨川市	1,142	589	258	430	516
旧天津小湊町	34	19	12	14	18
10	3,219	1,771	848	1,204	1,386
旧鴨川市	3,099	1,687	784	1,163	1,316
旧天津小湊町	120	84	64	41	70
11	1,111	549	242	434	505
旧鴨川市	1,081	533	231	421	488
旧天津小湊町	30	16	11	13	17
12	2,592	1,478	607	1,203	1,267
旧鴨川市	2,521	1,433	579	1,164	1,222
旧天津小湊町	71	45	28	39	45
(旧鴨川市)					
江見	126	37	30	14	18
太海	78	23	25	5	10
曾呂	348	178	151	72	101
大山	281	161	130	99	104
吉尾	375	210	104	172	169
主基	369	237	74	211	230
田原	345	214	20	219	215
鴨川	95	61	10	63	57
西条	185	130	19	127	134
東条	319	182	16	182	184
(旧天津小湊町)					
天津	35	20	15	14	20
小湊	35	25	12	25	24
亀山	1	-	1	-	1

資料：農林業センサス・農業基本調査

注) 平成9、11年は、一部調査。平成12年は販売農家のみを集計。

旧市町の内訳は、昭和25年2月1日現在の町村である。

## 35. 地区・経営耕地面積規模別農家数

各年2月1日現在 単位：戸

年次・旧町村	総数	0.1ha以上 0.3ha未満	0.3~0.5	0.5~1.0	1.0~1.5	1.5~2.0	2.0~3.0	3.0ha 以上	例外規定
平成8年	2,545	416	444	942	469	160	59	20	35
旧鴨川市	2,402	359	410	899	463	157	59	20	35
旧天津小湊町	143	57	34	43	6	3	-	-	-
9	768	54	79	273	183	94	49	19	17
旧鴨川市	741	51	76	259	179	91	49	19	17
旧天津小湊町	27	3	3	14	4	3	-	-	-
10	2,403	380	426	878	446	150	77	16	30
旧鴨川市	2,270	330	393	836	442	146	77	16	30
旧天津小湊町	133	50	33	42	4	4	-	-	-
11	698	54	63	242	180	85	47	16	11
旧鴨川市	675	52	60	228	179	82	47	16	11
旧天津小湊町	23	2	3	14	1	3	-	-	-
12	2,278	473	393	786	370	134	60	26	36
旧鴨川市	2,169	429	362	758	367	132	60	26	35
旧天津小湊町	109	44	31	28	3	2	-	-	1
(旧鴨川市)									
江見	146	64	36	32	4	1	1	-	8
太海	110	57	25	10	1	1	-	-	16
曾呂	279	70	65	101	39	1	-	2	1
大山	248	53	61	97	25	6	2	2	2
吉尾	288	45	44	107	57	18	11	5	1
主基	298	30	40	90	77	37	12	11	1
田原	255	19	29	101	63	27	14	2	-
鴨川	84	12	9	35	17	9	2	-	-
西条	189	41	15	69	32	19	11	2	-
東条	272	38	38	116	52	13	7	2	6
(旧天津小湊町)									
天津	45	19	11	12	1	1	-	-	1
小湊	50	19	14	15	1	1	-	-	-
亀山	14	6	6	1	1	-	-	-	-

資料：農林業センサス・農業基本調査

注) 平成9、11年は、一部調査。

旧市町の内訳は、昭和25年2月1日現在の町村である。



## 36. 地区別家畜・家きん飼養農家数および頭羽数

各年2月1日現在 単位：頭・羽

年次・旧町村	乳用牛			肉用牛			豚			採卵鶏	
	飼養実 農家数	頭 数		飼養実 農家数	頭 数		飼養実 農家数	頭 数		飼養実 農家数	飼養 羽数
		計	(うち) 2歳以上		計	(うち) 肥育用		計	(うち) 肥育用		
平成8年	164	3,279	2,186	28	x	x	7	1,256	1,256	19	12,550
旧鴨川市	160	3,117	2,081	27	693	628	7	1,256	1,256	19	12,550
旧天津小湊町	4	162	105	1	x	x	-	-	-	-	-
9	112	2,840	1,830	18	607	...	5	1,412	...	6	6,970
旧鴨川市	109	2,705	1,746	18	607	...	5	1,412	...	6	6,970
旧天津小湊町	3	135	84	-	-	-	-	-	-	-	-
10	122	2,784	1,938	31	695	...	6	1,625	...	9	7,630
旧鴨川市	118	2,638	1,846	31	695	...	6	1,625	...	9	7,630
旧天津小湊町	4	146	92	-	-	-	-	-	-	-	-
11	90	2,450	1,571	21	636	...	3	1,800	...	6	7,560
旧鴨川市	87	2,335	1,500	21	636	...	3	1,800	...	6	7,560
旧天津小湊町	3	115	71	-	-	-	-	-	-	-	-
12	94	2,648	1,854	25	x	x	5	3,640	3,475	7	7,500
旧鴨川市	91	2,500	1,761	24	766	618	5	3,640	3,475	7	7,500
旧天津小湊町	3	148	93	1	x	x	-	-	-	-	-
(旧鴨川市)											
江見	4	190	131	-	-	-	-	-	-	-	-
太海	1	x	x	-	-	-	-	-	-	-	-
曾呂	26	611	417	4	19	x	-	-	-	1	x
大山	16	305	222	8	50	x	-	-	-	-	-
吉尾	14	494	350	4	593	583	1	x	x	2	x
主基	20	540	381	4	70	x	-	-	-	2	x
田原	2	x	x	1	x	x	1	x	x	1	x
鴨川	-	-	-	-	-	-	-	-	-	-	-
西条	1	x	x	3	x	-	1	x	x	-	-
東条	7	261	197	-	-	-	2	x	x	1	x
(旧天津小湊町)											
天津	3	148	93	-	-	-	-	-	-	-	-
小湊	-	-	-	1	x	x	-	-	-	-	-
龜山	-	-	-	-	-	-	-	-	-	-	-

資料：農林業センサス・農業基本調査

注) 平成9、11年は、一部調査。平成12年は販売農家のみの集計。

旧市町の内訳は、昭和25年2月1日現在の町村である。

## 37. 地区別施設園芸の農家数および施設面積

各年2月1日現在 単位：面積㎡

年次・旧町村	施設のある 実農家数	総面積	ビニールハウス		ガラス室		収穫面積
			実農家数	面積	実農家数	面積	
平成8年	358	411,132	344	363,982	37	47,200	546,718
旧鴨川市	355	408,850	341	361,700	37	47,200	542,306
旧天津小湊町	3	2,282	3	2,282	-	-	4,412
9	229	x	216	x	28	46,079	x
旧鴨川市	228	329,014	215	282,935	28	46,079	426,244
旧天津小湊町	1	x	1	x	-	-	x
10	319	x	304	x	33	52,159	x
旧鴨川市	318	409,009	303	356,850	33	52,159	525,836
旧天津小湊町	1	x	1	x	-	-	x
11	191	x	180	x	24	40,703	x
旧鴨川市	190	307,239	179	266,536	24	40,703	403,409
旧天津小湊町	1	x	1	x	-	-	x
12	297	x	284	x	30	x	x
旧鴨川市	295	366,400	282	323,400	29	43,000	472,800
旧天津小湊町	2	x	2	x	1	x	x
(旧鴨川市)							
江見	97	112,000	97	104,000	7	8,000	126,200
太海	36	35,200	36	35,200	-	-	44,100
曾呂	14	31,500	14	31,500	-	-	33,900
大山	3	3,700	3	3,700	-	-	6,700
吉尾	8	4,600	8	4,600	-	-	5,800
主基	19	x	18	15,700	2	x	29,100
田原	11	x	10	10,600	1	x	14,300
鴨川	22	25,400	18	22,500	4	2,900	41,900
西条	27	60,800	21	33,500	11	27,300	68,800
東条	58	63,500	57	62,100	4	1,400	102,000
(旧天津小湊町)							
天津	1	x	1	x	-	-	x
小湊	1	x	1	x	1	x	x
亀山	-	-	-	-	-	-	-

資料：農林業センサス・農業基本調査

注)平成9、11年は、一部調査。平成12年は販売農家のみ集計。

旧市町の内訳は、昭和25年2月1日現在の町村である。

38. 果樹種目別栽培農家数および栽培面積

各年2月1日現在 単位：面積 a

年次	なし		かき		かんきつ類		びわ		その他	
	栽培農家数	面積	栽培農家数	面積	栽培農家数	面積	栽培農家数	面積	栽培農家数	面積
平成8年	-	-	21	x	142	1755	...	...	24	248
旧鴨川市	-	-	19	121	138	1,739	...	...	14	198
旧天津小湊町	-	-	2	x	4	16	-	-	10	50
9	-	-	7	97	43	x	x	x	6	x
旧鴨川市	-	-	7	97	42	624	x	x	5	126
旧天津小湊町	-	-	-	-	1	x	-	-	1	x
10	1	x	23	106	107	1,264	-	-	32	343
旧鴨川市	1	x	21	106	102	1,245	-	-	23	289
旧天津小湊町	-	-	2	x	5	19	-	-	9	54
11	2	4	5	46	37	x	x	x	9	x
旧鴨川市	2	4	5	46	36	457	x	x	8	136
旧天津小湊町	-	-	-	-	1	x	-	-	1	x
12	-	-	7	87	110	x	x	x	19	x
旧鴨川市	-	-	7	87	109	1,504	x	x	15	184
旧天津小湊町	-	-	-	-	1	x	-	-	5	x

注) 平成9、11年は、一部調査。平成12年は販売農家のみ集計。

資料：農林業センサス・農業基本調査

39. 作物別収穫栽培農家数・収穫栽培面積および販売農家数

平成12年2月1日現在

区分	稲		麦類		雑穀		いも類	
	旧鴨川市	旧天津小湊町	旧鴨川市	旧天津小湊町	旧鴨川市	旧天津小湊町	旧鴨川市	旧天津小湊町
販売農家数	1,524	50	3	-	2	-	109	4
収穫面積(a)	109,433	2,128	x	-	x	-	488	x

(続)

区分	豆類		工芸・農作物		野菜類		花き類・花木	
	旧鴨川市	旧天津小湊町	旧鴨川市	旧天津小湊町	旧鴨川市	旧天津小湊町	旧鴨川市	旧天津小湊町
販売農家数	104	2	5	2	261	9	168	11
収穫面積(a)	718	x	84	x	3,775	x	2,498	222

(続)

区分	種苗・苗木類		その他の作物	
	旧鴨川市	旧天津小湊町	旧鴨川市	旧天津小湊町
販売農家数	5	5	4	3
収穫面積(a)	x	87	x	121

注) 販売農家のみ集計。

資料：農林業センサス結果表

## 40. 農業粗生産額および生産農業所得

単位：平成10年までは百万円

平成11年からは千万円

区分	合計 ①+②+ ③+④	耕 種							
		耕種計 ①	米	麦 類	雑穀 豆類	いも 類	野 菜	果 実	花 き
平成10年	7,609	5,823	2,097	-	16	74	1,337	113	2,181
旧鴨川市	7,353	5,706	2,040	-	14	70	1,288	108	2,181
旧天津小湊町	256	117	57	-	2	4	49	5	0
11	713	546	197	-	2	7	124	10	208
旧鴨川市	687	535	192	-	2	7	119	9	208
旧天津小湊町	26	11	5	-	0	0	5	1	0
12	658	501	189	-	1	5	118	9	177
旧鴨川市	637	489	184	-	1	5	112	8	177
旧天津小湊町	21	12	5	-	0	0	6	1	0
13	592	446	175	0	1	5	110	6	149
旧鴨川市	572	435	170	0	1	5	104	6	149
旧天津小湊町	20	11	5	-	0	0	6	0	0
14	570	423	167	0	1	5	105	6	139
旧鴨川市	551	412	162	0	1	5	99	6	139
旧天津小湊町	19	11	5	-	0	0	6	0	0
15	603	465	224	0	1	6	96	5	134
旧鴨川市	584	454	218	0	1	5	91	5	134
旧天津小湊町	19	11	6	-	0	1	5	0	0

(続)

区分	耕 種		養蚕 ②	畜産 ③	加 工 農産物 ④	生 産 農 業 所得率	生産農業 所得 (補助金 を含む)	農 業 生 産 性	
	工 芸 農産物	種 苗 苗木類 その他						耕地10a 当たり 生産農業 所得 (千円)	基幹的農業 従事者1人 当たり生産 農業所得 (千円)
平成10年	0	5	-	1,786	-	80.8	3,307	205	2,484
旧鴨川市	0	5	-	1,647	-	43.7	3,212	128	1,417
旧天津小湊町	-	0	-	139	-	37.1	95	77	1,067
11	0	0	-	166	-	85.4	333	210	2,537
旧鴨川市	0	0	-	152	-	47.0	323	130	1,425
旧天津小湊町	-	0	-	14	-	38.4	10	80	1,112
12	0	0	0	158	-	84.1	301	183	2,766
旧鴨川市	0	0	-	149	-	46.0	293	119	1,487
旧天津小湊町	-	0	0	9	-	38.1	8	64	1,279
13	0	0	-	146	-	77.3	249	157	2,361
旧鴨川市	0	0	-	137	-	42.3	242	99	1,230
旧天津小湊町	0	0	-	9	-	35.0	7	58	1,131
14	0	0	-	147	-	78.5	237	152	2,267
旧鴨川市	0	0	-	139	-	41.7	230	95	1,169
旧天津小湊町	0	0	-	8	-	36.8	7	57	1,098
15	-	0	-	138	-	85.1	289	181	2,646
旧鴨川市	-	0	-	130	-	48.3	282	117	1,433
旧天津小湊町	-	0	-	8	-	36.8	7	64	1,213

資料：関東農政局千葉統計・情報センター「千葉県農林水産統計年報」

## 41. 地区・農産物販売額規模別農家数

各年2月1日現在

年次・旧町村	総数	なし	15万円 未満	15~50 万円	50~ 100 万円	100~ 200 万円	200~ 300 万円	300~ 500 万円	500~ 700 万円	700~ 1,000 万円	1,000 万円 以上
平成8年											
旧鴨川市	2,402	342	114	475	558	417	175	106	58	48	109
旧天津小湊町	143	54	24	39	14	5	2	-	1	1	3
9											
旧鴨川市	741	7	14	82	144	142	89	80	36	43	104
旧天津小湊町	27	4	4	5	6	2	1	1	1	1	2
10											
旧鴨川市	2,270	297	159	524	523	368	126	84	48	43	98
旧天津小湊町	133	52	21	36	13	4	1	1	1	1	3
11											
旧鴨川市	675	15	19	79	123	152	62	52	45	41	87
旧天津小湊町	23	6	4	1	4	3	1	1	1	-	2
12											
旧鴨川市	1,801	82	101	398	506	345	100	78	44	58	89
旧天津小湊町	66	3	12	33	6	7	1	1	-	1	2
(旧鴨川市)											
江見	119	4	4	4	27	21	8	11	8	14	18
太海	63	4	6	7	12	16	6	6	1	1	4
曾呂	211	16	25	65	50	19	6	4	3	8	15
大山	196	13	17	73	56	19	4	2	3	5	4
吉尾	244	1	11	59	82	54	9	9	3	5	11
主基	269	8	10	54	76	68	20	11	4	5	13
田原	236	9	9	42	74	68	18	7	4	2	3
鴨川	72	6	5	11	22	11	2	3	3	6	3
西条	151	5	1	30	44	35	12	5	5	3	11
東条	240	16	13	53	63	34	15	20	10	9	7
(旧天津小湊町)											
天津	26	3	5	11	1	1	1	1	-	1	2
小湊	31	-	5	20	2	4	-	-	-	-	-
亀山	9	-	2	2	3	2	-	-	-	-	-

資料：農林業センサス結果表・農業基本調査

注) 平成9、11年は、一部調査。平成12年は販売農家のみ集計。

旧市町の内訳は、昭和25年2月1日現在の町村である。

## 42. 林野面積

平成12年2月1日現在 単位：ha

区分	総数	所有形態別				森 林				
		現況森林面積			森林以外 の草生地	樹 林 地		竹材	伐採跡地	未立木地
		国有	公有	私有		総数	(うち) 人工林			
総 数	11,946	843	1,857	9,245	1	11,091	5,299	271	3	578
旧 鴨 川 市	8,262	-	1,073	7,188	1	7,525	3,646	228	2	506
旧天津小湊町	3,684	843	784	2,057	-	3,566	1,653	43	1	72

注) 森林面積は、森林計画内面積のため、総数に合致しない。

資料：農林業センサス

## 43. 保有山林林業事業体数および面積

平成12年2月1日現在 面積ha

区分	林 家				林 家 以 外 の 林 業 事 業 体 数					
	農家林家		非農家林家		事業体 総 数	面積	うち会社		うち共同	
	事業 体数	面積	事業 体数	面積			事業 体数	面積	事業 体数	面積
総 数	579	1,357	140	315	141	2,510	4	6	65	1,238
旧 鴨 川 市	536	1,182	85	180	135	1,864	4	6	62	1,084
旧天津小湊町	43	175	55	135	6	646	-	-	3	154

注) 保有山林面積とは実際に経営できる山林をいう(農家でいう経営耕地面積と同じ)。

保有山林面積1ha以上の事業体・世帯を集計した。

資料：農林業センサス結果報告書

## 44. 農地法による許可状況

単位：面積m<sup>2</sup>

区分		平成14年				平成15年			
		旧鴨川市		旧天津小湊町		旧鴨川市		旧天津小湊町	
		件数	面積	件数	面積	件数	面積	件数	面積
第3条	田	32	51,082	-	-	41	84,940	8	821
	畑	11	10,083	1	446	14	11,068	5	758
	計	43	61,165	1	446	55	96,008	13	1,579
第4条	田	8	5,933	1	262	8	2,297	1	54
	畑	9	1,907	-	-	7	2,466	1	257
	計	17	7,840	1	262	15	4,763	2	311
第5条	田	37	17,165	26	6,197	66	63,469	22	7,630
	畑	28	9,434	8	2,026	39	16,835	5	376
	計	65	26,599	34	8,223	105	80,304	27	8,006
許可を要しない証明		-	-	1	84	2	460	-	-

(続)

区分		平成16年				平成17年	
		旧鴨川市		旧天津小湊町		件 数	面 積
		件数	面積	件数	面積		
第3条	田	46	118,712	10	4,507	80	76,810
	畑	16	16,379	4	711	27	10,207
	計	62	135,091	14	5,218	107	87,017
第4条	田	5	3,828	1	1,226	18	5,917
	畑	11	11,839	-	-	5	1,125
	計	16	15,667	1	1,226	23	7,042
第5条	田	35	117,328	14	5,259	77	17,366
	畑	10	11,309	8	3,220	44	7,296
	計	45	128,637	22	8,479	121	24,662
許可を要しない証明		1	20	-	-	-	-

注) 件数は延数である。面積の小数点以下は切捨。

資料：農業委員会事務局

45. 自営・雇われ別および男女別漁業就業者数 各年11月1日現在

区分	総数	自営のみ	自営と雇われ		雇われのみ	男	女
			自営が主	自営が従			
平成 10 年	790	449	8	13	320	775	15
旧 鴨 川 市	415	218	2	6	189	410	5
旧天津小湊町	375	231	6	7	131	365	10
15	698	390	9	16	283	671	27
旧 鴨 川 市	359	173	1	5	180	352	7
旧天津小湊町	339	217	8	11	103	319	20
鴨 川	223	55	-	1	167	220	3
江 見	136	118	1	4	13	132	4
小 湊	123	91	6	3	23	104	19
天 津	216	126	2	8	80	215	1

資料：漁業センサス結果報告書

46. 主とする漁業種類別経営体数 各年11月1日現在

区分	総数	底びき網	船びき網	まき網	刺網	敷網	はえ縄	釣	地びき網	大型定置網	小型定置網	採貝	採藻	その他の漁業	海面養殖
旧 鴨 川 市	204	-	-	4	72	5	5	69	1	1	-	40	1	6	-
旧天津小湊町	200	-	-	1	34	2	2	122	-	-	-	25	-	13	1
15	352	-	-	5	94	1	8	167	-	1	-	72	1	2	1
旧 鴨 川 市	166	-	-	4	62	-	5	51	-	1	-	43	-	-	-
旧天津小湊町	186	-	-	1	32	1	3	116	-	-	-	29	1	2	1
鴨 川	57	-	-	4	17	-	1	24	-	1	-	10	-	-	-
江 見	109	-	-	-	45	-	4	27	-	-	-	33	-	-	-
小 湊	69	-	-	-	18	1	3	31	-	-	-	15	-	-	1
天 津	117	-	-	1	14	-	-	85	-	-	-	14	1	2	-

資料：漁業センサス結果報告書

47. 経営組織別経営体数 各年11月1日現在

区分	平成10年							平成15年						
	総数	個人	会社	漁業協同組合	漁業生産組合	共同経営	官公庁学校試験場	総数	個人	会社	漁業協同組合	漁業生産組合	共同経営	官公庁学校試験場
総 数	404	395	4	2	-	3	-	352	344	4	2	-	2	-
鴨 川	62	58	2	1	-	1	-	57	52	3	1	-	1	-
江 見	142	142	-	-	-	-	-	109	109	-	-	-	-	-
江見北部	72	72	-	-	-	-	-	...	...	...	...	...	...	...
江見中部	33	33	-	-	-	-	-	...	...	...	...	...	...	...
江見南部	37	37	-	-	-	-	-	...	...	...	...	...	...	...
小 湊	69	65	1	1	-	2	-	69	66	1	1	-	1	-
天 津	131	130	1	-	-	-	-	117	117	-	-	-	-	-

資料：漁業センサス結果報告書

## 48. 漁業地区別自営漁業の専業別経営体数

各年11月1日現在

区分	平成10年				平成15年			
	総数	専業	兼業		総数	専業	兼業	
			漁業が主	漁業が従			漁業が主	漁業が従
総数	395	87	182	126	344	97	140	107
鴨川	58	21	18	19	52	23	14	15
江見	142	19	62	61	109	21	38	50
江見北部	72	7	34	31	...	...	...	...
江見中部	33	5	16	12	...	...	...	...
江見南部	37	7	12	18	...	...	...	...
小湊	65	14	34	17	66	14	39	13
天津	130	33	68	29	117	39	49	29

注) 平成15年の江見地区の内訳は未調査。

資料：漁業センサス結果報告書

## 49. 漁船区分別漁業経営体、従業者および登録漁船数

(平成16年12月31日現在)

区分	総数	動力漁船							無動力船
		総数	3t未満	3~5t	5~10t	10~20t	20~50t	50~100t	
経営体	797	...	...	...	...	...	...	...	...
旧鴨川市	376	...	...	...	...	...	...	...	...
旧天津小湊町	421	...	...	...	...	...	...	...	...
漁業従事者	1,041	...	...	...	...	...	...	...	...
旧鴨川市	481	...	...	...	...	...	...	...	...
旧天津小湊町	560	...	...	...	...	...	...	...	...
登録漁船	790	789	572	148	23	45	-	1	1
旧鴨川市	414	413	315	56	8	34	-	-	1
旧天津小湊町	376	376	257	92	15	11	-	1	-

資料：農林水産課

## 50. 漁港の状況

平成17年4月1日現在

漁港名	種別	管理	告示		泊地面積 (㎡)	航路 (㎡)
			年月日	記号		
小湊	第3種	千葉県	昭43. 12. 16	農林省第1957号	37,000.00	0.00
天津	第3種	千葉県	昭37. 10. 25	農林省第1342号	26,096.90	3,600.00
鴨川	第3種	千葉県	昭37. 10. 25	農林省第1342号	148,863.00	13,000.00
浜荻	第2種	鴨川市	平17. 2. 2	農林水産省第222号	25,856.00	5,200.00
浜波太	第2種	鴨川市	昭27. 2. 29	農林省第61号	8,412.00	4,400.00
江見	第2種	鴨川市	昭43. 12. 16	農林省第1957号	14,412.00	3,000.00
天面	第1種	鴨川市	昭27. 2. 29	農林省第61号	3,472.00	780.00
太夫崎	第1種	鴨川市	昭27. 2. 29	農林省第61号	38,642.00	3,102.00

漁港名	外かく施設(m)			けい留施設(m)		
	防波堤	防砂堤	護岸	物揚場	船揚場	岸壁
小湊	1,190.10	-	1,414.10	220.00	554.20	499.62
天津	763.20	-	1,444.00	133.00	318.70	623.20
鴨川	2,186.50	-	981.80	454.30	413.70	756.70
浜荻	434.20	-	179.00	48.00	151.00	254.60
浜波太	320.50	-	341.40	213.30	176.00	-
江見	345.65	-	401.20	376.10	142.40	-
天面	164.80	89.80	147.50	109.00	158.50	-
太夫崎	637.50	27.00	937.64	169.60	265.40	-

資料：農林水産課



51. 水産物陸揚量の状況

(1) 漁業種類別陸揚量 (属地数量)

単位：t

年次・所属	種別	総数	釣漁業	二そう 巻網漁業	大型・小型 定置網漁業	採藻漁業	刺網漁業	その他の 漁業
平成 11 年		13,003	986	6,653	4,363	683	183	135
	旧 鴨 川 市	10,079	399	5,137	4,363	22	61	97
	旧天津小湊町	2,924	587	1,516	-	661	122	38
	12	13,741	1,418	7,462	3,985	548	213	115
	旧 鴨 川 市	9,739	324	5,288	3,985	21	58	63
	旧天津小湊町	4,002	1,094	2,174	-	527	155	52
	13	12,108	991	8,431	1,886	319	231	250
	旧 鴨 川 市	8,269	298	5,940	1,886	14	58	73
	旧天津小湊町	3,839	693	2,491	-	305	173	177
	14	13,609	778	8,968	2,981	449	251	182
	旧 鴨 川 市	10,392	313	6,997	2,981	14	58	29
	旧天津小湊町	3,217	465	1,971	-	435	193	153
	15	14,066	871	9,403	3,069	366	173	184
	旧 鴨 川 市	11,620	334	8,128	3,069	7	42	40
	旧天津小湊町	2,446	537	1,275	-	359	131	144
	16	12,200	1,141	7,396	3,061	395	163	44
	旧 鴨 川 市	9,851	369	6,340	3,061	7	51	23
	旧天津小湊町	2,349	772	1,056	-	388	112	21
	地元船							
	旧 鴨 川 市	9,106	369	5,595	3,061	7	51	23
	旧天津小湊町	2,349	772	1,056	-	388	112	21
	県内船							
	旧 鴨 川 市	745	-	745	-	-	-	-
	旧天津小湊町	-	-	-	-	-	-	-
	県外船							
	旧 鴨 川 市	-	-	-	-	-	-	-
	旧天津小湊町	-	-	-	-	-	-	-

(2) 年次別陸揚金額 (属地数量)

単位：量 t, 金額千円

年	区分	陸揚量	陸揚金額	1 t 当たり陸揚金額
平成 11 年		13,003	3,850,000	775
	旧 鴨 川 市	10,079	2,225,000	220
	旧天津小湊町	2,924	1,625,000	555
	12	13,741	4,508,000	745
	旧 鴨 川 市	9,739	2,586,000	265
	旧天津小湊町	4,002	1,922,000	480
	13	12,108	4,168,000	751
	旧 鴨 川 市	8,269	2,391,000	289
	旧天津小湊町	3,839	1,777,000	462
	14	13,609	4,134,000	768
	旧 鴨 川 市	10,392	2,409,000	232
	旧天津小湊町	3,217	1,725,000	536
	15	14,066	3,537,000	766
	旧 鴨 川 市	11,620	2,106,000	181
	旧天津小湊町	2,446	1,431,000	585
	16	12,200	3,005,000	699
	旧 鴨 川 市	9,851	1,786,000	181
	旧天津小湊町	2,349	1,219,000	518

資料：農林水産課

## 52. 種類別漁獲量の推移

単位：t

年	区分			総数	魚 類										
					魚類計	まぐろ類	かじき類	かつお類	いわし類	あじ類	さば類	さんま	ぶり類	ひらめ	きんめだい
平成10年	小湊	1,401	1,101	14	65	133	-	1	395	446	2	10	21	14	
	天	3,054	2,840	11	1	158	619	686	60	-	1,138	6	90	70	
	江見	10,421	10,318	18	2	126	5,225	2,187	1,275	497	777	7	6	197	
平成11年	小湊	1,760	1,323	11	76	117	-	2	539	523	7	9	27	11	
	天	2,326	2,229	9	12	124	72	574	153	-	1,095	6	119	62	
	江見	9,275	9,159	7	4	129	3,980	1,156	2,198	510	882	5	12	272	
平成12年	小湊	2,068	1,674	8	68	274	-	1	497	710	27	10	68	9	
	天	3,466	3,148	13	4	264	5	555	288	0	1,694	7	261	58	
	江見	9,432	9,281	9	7	202	1,953	1,400	2,693	848	1,802	5	21	341	
平成13年	小湊	2,384	2,109	16	43	130	-	1	818	945	21	5	118	13	
	天	3,389	3,300	9	1	92	0	534	184	0	2,084	3	330	61	
	江見	9,302	9,146	13	2	228	1,927	1,688	1,535	799	2,618	5	31	296	
平成14年	小湊	2,112	1,839	14	12	65	-	3	746	860	16	6	109	8	
	天	2,761	2,536	26	0	47	2	59	12	-	2,092	4	244	49	
	江見	9,170	9,059	16	1	129	4,574	1,235	338	39	2,326	4	22	142	
平成15年	小湊	2,365	2,092	8	21	144	-	0	488	1,283	21	12	106	10	
	天	2,159	1,959	60	0	95	23	160	59	0	1,293	6	200	62	
	江見	8,972	8,863	93	1	163	4,883	1,270	1,041	18	1,233	4	20	139	
年	江見	140	90	1	3	36	0	8	24	-	0	3	2	10	

(続)

年	区分			その他の水産動物類				貝 類					海藻類		
				水産物動物類計	いせえび	するめいか	その他の水産動物類	海産ほ乳類	貝類計	あわび類	さざえ	はまぐり類	その他の貝類	海藻類計	ひじき
平成10年	小湊	24	6	17	2	-	15	2	13	-	0	261	259	1	
	天	33	5	15	13	-	25	1	18	2	4	156	139	17	
	江見	66	2	47	16	-	30	2	16	4	9	7	-	6	
平成11年	小湊	15	13	0	0	-	87	10	77	-	0	26	-	25	
	天	24	8	12	3	-	8	2	6	-	0	405	405	0	
	江見	82	4	66	13	-	28	2	6	18	2	5	-	6	
平成12年	小湊	27	14	7	6	-	33	10	12	-	11	12	-	12	
	天	54	9	43	2	-	13	2	10	-	2	327	322	5	
	江見	125	5	106	13	-	24	3	6	13	2	3	-	3	
平成13年	小湊	33	16	7	9	-	48	13	17	-	17	19	-	19	
	天	66	14	50	2	-	12	2	8	-	1	197	196	2	
	江見	126	7	82	36	-	27	3	8	10	6	4	-	4	
平成14年	小湊	26	24	1	0	-	56	14	34	-	7	11	-	11	
	天	39	7	29	2	-	7	3	2	-	1	229	224	5	
	江見	80	5	59	17	-	26	4	6	5	11	5	-	5	
平成15年	小湊	21	19	1	1	-	32	16	14	-	0	7	-	7	
	天	47	11	31	5	-	5	3	1	-	1	220	218	2	
	江見	83	6	47	30	-	22	6	2	6	8	3	-	4	
年	江見	20	16	1	3	-	23	20	3	-	0	7	-	8	

資料：関東農政局千葉統計・情報センター「千葉農林水産統計年報」

注) 単位未満を四捨五入したため、総数と内訳の計が一致しない場合がある。