

# XVI 司法·治安·消防



112. 少年犯罪発生件数

年	犯罪別 総数	犯 罪 少 年 (刑法犯)					触法少年	ぐ犯少年 不良行為
		計	凶悪犯	粗暴犯	窃盗犯	その他		
平成11年	248	37	—	6	26	5	5	206
12	224	63	—	7	39	17	—	161
13	158	42	—	6	29	7	—	116
14	238	28	—	4	22	2	5	117
15	283	38	1	1	31	5	4	212
16	393	26	—	2	18	6	1	366
17	567	29	—	2	21	6	—	538

注) すべての件数は管内数値。

資料: 千葉県鴨川警察署

113. 刑法犯罪発生件数

年	犯罪別 総数	刑法犯						特別法犯
		凶悪犯	粗暴犯	窃盗犯	知能犯	風俗犯	その他	
平成11年	736	6	18	615	17	15	65	13
12	604	4	21	458	24	3	94	12
13	689	3	16	581	23	2	64	14
14	614	4	16	484	10	2	98	15
15	719	3	14	623	16	1	62	51
16	657	3	14	541	37	2	60	13
17	670	3	16	562	21	—	68	18

注) すべての件数は管内数値。

資料: 千葉県鴨川警察署

114. 子供と老人の交通事故発生状況

年	区分	総数				幼児		小学生		中学生		高校生		60歳以上老人	
		件数	死傷者	死者	傷者	件数	死傷者	件数	死傷者	件数	死傷者	件数	死傷者	件数	死傷者
平成11年		91	96	2	94	8	8	6	6	8	8	8	8	61	66
12		69	70	—	70	1	1	10	10	9	9	9	9	40	41
13		89	106	3	103	3	7	12	13	4	6	8	8	62	72
14		68	81	1	80	12	15	7	7	3	3	1	1	45	52
15		126	183	6	177	1	1	8	8	4	4	9	9	104	155
16		145	181	3	178	7	7	10	10	5	8	5	10	118	146
17		244	322	7	315	9	10	2	2	5	5	6	6	54	64

注) すべての件数は管内数値。

資料: 千葉県鴨川警察署

115. 交通事故件数

年	区分	事故件数	死者	負傷者
平成11年		249	3	367
12		264	4	369
13		253	5	355
14		248	6	343
15		269	6	362
16		290	4	407
17		208	7	261

注) すべての件数は管内数値。

資料: 千葉県鴨川警察署

## 116. 原因別交通事故発生件数

原因別	年						
	平成11年	平成12年	平成13年	平成14年	平成15年	平成16年	平成17年
総数	249	264	253	248	269	290	208
車両によるもの	249	264	253	248	269	290	208
安全運転義務違反	205	237	184	203	211	211	140
車間距離不保持	—	—	2	1	2	2	—
交差点の徐行違反	7	—	—	2	3	2	—
ハンドル等の操作不確実	8	—	—	18	20	13	10
追い越し違反	—	—	—	—	—	—	—
酒酔い(酒気帯び)運転	—	2	1	1	1	—	1
右折違反	1	—	—	—	—	—	—
歩行者保護違反	4	3	4	1	2	2	—
最高速度違反	—	1	7	5	8	—	—
右側通行	13	6	9	2	2	2	1
優先通行違反	—	—	—	—	2	4	—
信号無視	4	3	—	—	3	1	5
その他の法定場所の徐行違反	—	5	—	—	—	—	—
一時停止違反	3	3	9	3	5	10	6
左折違反	—	1	—	—	—	1	—
後退不適當	—	—	—	—	—	—	—
横断(転回)不適當	—	—	—	—	—	—	—
過労運転	—	—	—	—	—	—	—
整備不良車両運転	—	—	—	—	—	—	—
踏切通行違反	—	—	—	—	—	—	—
合図不履行	—	—	—	—	—	—	—
乗車積載不適當	—	—	—	—	—	—	—
その他	4	3	37	11	10	42	45
歩行者によるもの	—	—	—	—	—	—	—
飛び出し	—	—	—	—	—	—	—
駐車車輛の直前直後の横断	—	—	—	—	—	—	—
信号無視	—	—	—	—	—	—	—
踏切不注意	—	—	—	—	—	—	—
めいていはいかい	—	—	—	—	—	—	—
その他直前直後の横断	—	—	—	—	—	—	—
踏切遊ぎ	—	—	—	—	—	—	—
その他	—	—	—	—	—	—	—

注) すべての件数は管内数値。

資料: 千葉県鴨川警察署

117. 消防水利の状況

(各年3月31日現在)

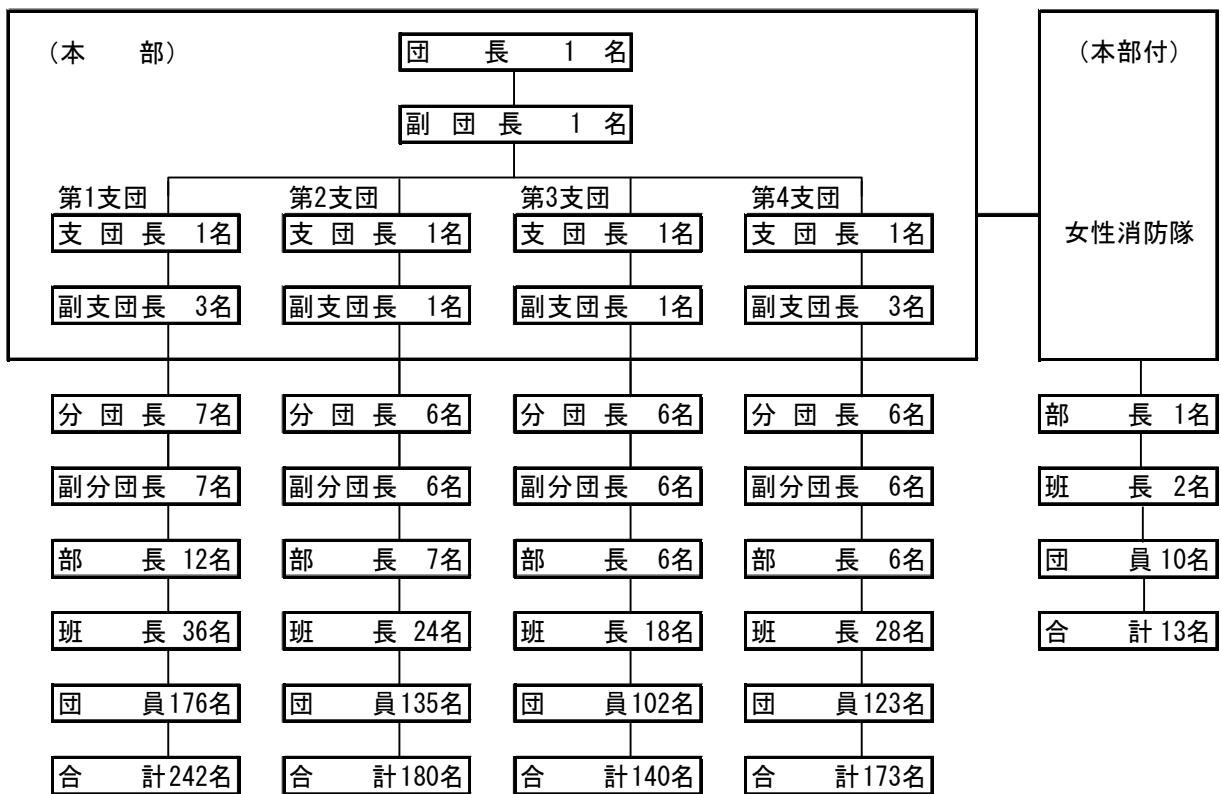
支団 年・水利別	平成14年	平成15年	平成16年	平成17年	消火栓	平成17年の内訳				
						総数	貯水槽		プール	河川
							40㎡未満	40㎡以上		
総数	913	917	921	926	456	422	80	342	18	30
第一支団(鴨川)	366	368	370	372	185	177	53	124	7	3
第二支団(江見)	178	178	178	178	69	102	14	88	4	3
第三支団(長狭)	203	204	205	205	68	115	2	113	4	18
第四支団(天津小湊)	166	167	168	171	134	28	11	17	3	6

資料：消防防災課

118. 消防組織図

鴨川市消防団員総数 750名

(平成17年4月1日現在)



資料：消防防災課

119. 消防機動力の状況

年	種類別	水槽付	普通	可搬動力	指揮車	可搬	その他
		ポンプ車	ポンプ車	ポンプ		積載車	
平成11年	旧鴨川市	8	17	21	1	1	—
	旧天津小湊町	—	5	5	1	2	—
12	旧鴨川市	8	17	21	1	1	—
	旧天津小湊町	—	5	5	1	2	—
13	旧鴨川市	8	17	21	1	1	1
	旧天津小湊町	—	5	5	1	2	—
14	旧鴨川市	8	17	21	1	1	1
	旧天津小湊町	—	5	5	1	2	—
15	旧鴨川市	8	17	21	1	1	1
	旧天津小湊町	—	5	5	1	2	—
16	旧鴨川市	8	17	21	1	1	1
	旧天津小湊町	—	5	5	1	2	—
17	旧鴨川市	8	17	21	1	1	1
	旧天津小湊町	—	5	5	—	2	1

資料：消防防災課

120. 火災発生件数、焼失面積および損害状況

年	区分	火災件数						罹災棟数				焼失面積		
		総数	火災種別						全焼	半焼	部分焼	ぼや	建物 (㎡)	林野 (a)
			建物	林野	車両	船舶	航空機	その他						
平成11年	旧鴨川市	32	10	1	3	—	—	18	3	1	6	3	191	5
	旧天津小湊町	2	1	—	—	—	—	1	5	—	3	2	663	—
12	旧鴨川市	56	14	8	4	—	—	30	4	5	5	8	553	28
	旧天津小湊町	6	2	—	1	—	—	3	—	—	1	1	2	—
13	旧鴨川市	27	10	2	2	—	—	13	7	1	8	11	1,968	2
	旧天津小湊町	6	2	—	1	1	—	2	2	—	3	2	361	—
14	旧鴨川市	37	12	9	—	—	—	16	4	4	8	7	559	24
	旧天津小湊町	3	3	—	—	—	—	—	2	—	3	—	156	—
15	旧鴨川市	29	12	2	3	—	—	12	4	1	8	2	273	5
	旧天津小湊町	8	4	—	1	—	—	3	—	—	1	3	113	—
16	旧鴨川市	28	8	4	2	—	—	14	1	3	1	4	198	78
	旧天津小湊町	2	2	—	—	—	—	—	—	—	1	1	29	—
17	旧鴨川市	22	7	4	1	—	—	10	3	1	3	2	417	16
	旧天津小湊町	4	2	—	1	—	—	1	1	—	1	—	61	—

火災発生件数、焼失面積および損害状況（続）

年	区分	罹災世帯			罹災者 数	死傷者		損害見積額（千円）					
		全損	半損	小損		死者	傷者	総数	建物			林野	その他
					計				建物	内容物			
平成11年	旧鴨川市	1	—	4	16	—	1	7,271	5,695	2,827	2,868	128	1,448
	旧天津小湊町	4	—	4	31	—	—	75,170	75,135	66,936	8,199	—	35
12	旧鴨川市	3	3	12	31	1	5	40,251	38,118	34,048	4,070	209	1,924
	旧天津小湊町	—	—	1	1	1	1	323	293	287	6	—	30
13	旧鴨川市	4	—	6	28	—	5	86,792	86,569	31,908	54,661	—	223
	旧天津小湊町	1	—	5	16	—	1	50,407	45,590	26,339	19,251	—	4,817
14	旧鴨川市	7	6	6	32	—	4	21,583	21,310	13,471	7,839	98	175
	旧天津小湊町	—	—	1	2	—	—	10,408	10,257	10,001	256	4	147
15	旧鴨川市	3	1	3	19	3	5	19,869	19,441	11,889	7,552	17	411
	旧天津小湊町	—	—	2	7	1	1	41,264	41,264	30,181	11,083	—	—
16	旧鴨川市	3	1	4	24	1	2	17,181	16,944	12,583	4,361	167	70
	旧天津小湊町	—	—	2	2	—	1	187	187	160	27	—	—
17	旧鴨川市	2	1	3	19	1	9	33,556	33,302	28,503	4,799	157	97
	旧天津小湊町	—	—	3	10	—	1	2,921	2,680	2,369	311	—	241

資料：安房郡市消防本部予防課

121. 原因別火災発生件数

年	原因	総数	たきび	たばこ	こんろ	炉・ポイラー・かまど等	ストーブ	煙突・煙道	電気配線等器具	火遊び	花火	放火	放火(疑)	その他	不調査 不明
	旧天津小湊町	2	—	1	—	—	—	—	—	—	—	—	—	—	1
12	旧鴨川市	56	23	1	3	1	—	—	4	1	—	—	17	3	3
	旧天津小湊町	6	—	1	2	—	—	—	—	—	—	—	—	2	1
13	旧鴨川市	27	8	4	1	1	—	—	1	1	—	—	6	2	3
	旧天津小湊町	6	—	—	—	1	—	—	1	—	—	—	2	1	1
14	旧鴨川市	37	15	6	—	1	—	1	—	1	—	1	5	3	4
	旧天津小湊町	3	—	—	—	—	—	—	—	—	—	1	1	—	1
15	旧鴨川市	29	9	3	1	—	1	—	—	—	—	7	3	3	2
	旧天津小湊町	8	—	1	1	2	1	—	—	—	—	1	—	1	1
16	旧鴨川市	28	10	6	—	1	—	—	—	—	—	4	2	3	2
	旧天津小湊町	2	—	—	1	—	—	—	—	—	—	—	—	—	1
17	旧鴨川市	22	7	2	1	—	—	1	—	1	—	1	2	2	5
	旧天津小湊町	4	—	—	1	1	—	—	—	—	—	—	—	1	1

資料：安房郡市消防本部予防課

122. 危険物施設数

(各年12月末日現在)

年	区分	総数	貯蔵		貯蔵タンク		貯蔵タンク		貯蔵タンク		取給 扱	取販 扱	取一 扱	そ の 他・ 製造 所
			所内	所外	所ク	所ク	所ク	所ク						
平成11年	旧鴨川市	158	2	3	4	22	49	2	17	40	—	18	1	
	旧天津小湊町	42	1	1	—	10	14	—	3	9	—	4	—	
12	旧鴨川市	159	2	3	5	22	49	2	17	40	—	18	1	
	旧天津小湊町	42	1	1	—	10	14	—	3	9	—	4	—	
13	旧鴨川市	157	2	2	5	22	49	2	17	39	—	18	1	
	旧天津小湊町	42	1	1	—	9	14	—	4	9	—	4	—	
14	旧鴨川市	166	2	2	5	24	52	2	17	40	—	20	2	
	旧天津小湊町	42	1	1	—	9	14	—	4	9	—	4	—	
15	旧鴨川市	161	2	2	5	22	51	2	16	39	—	20	2	
	旧天津小湊町	41	1	—	—	8	15	—	4	9	—	4	—	
16	旧鴨川市	157	2	2	5	21	51	2	14	38	—	20	2	
	旧天津小湊町	39	1	—	—	7	15	—	4	8	—	4	—	
17	旧鴨川市	158	3	1	5	22	50	2	14	38	—	21	2	
	旧天津小湊町	39	1	—	—	7	15	—	4	8	—	4	—	

資料：安房郡市消防本部予防課

123. 救急車出動状況

年	区分	総数	事故種別出動回数										
			火災	自然災害	水難	交通	運動競技	労働災害	自損行為	加害	急病	一般負傷	その他
平成11年	旧鴨川市	792	1	—	5	165	5	6	7	9	469	91	34
	旧天津小湊町	279	—	—	1	48	1	3	4	2	182	38	—
12	旧鴨川市	845	5	—	6	162	2	4	17	2	505	114	28
	旧天津小湊町	227	1	—	5	31	—	2	2	—	149	36	1
13	旧鴨川市	887	4	—	5	176	3	9	10	6	500	140	34
	旧天津小湊町	281	1	—	4	42	—	3	5	1	188	36	1
14	旧鴨川市	774	3	1	2	138	4	9	11	5	465	108	28
	旧天津小湊町	302	—	—	4	39	1	1	1	—	210	46	—
15	旧鴨川市	955	4	—	8	178	3	9	14	4	546	144	45
	旧天津小湊町	296	—	—	3	34	—	—	2	3	206	45	3
16	旧鴨川市	947	1	—	1	181	7	9	17	4	568	123	36
	旧天津小湊町	289	1	—	3	35	2	—	3	3	196	42	4
17	旧鴨川市	1,143	4	—	7	169	5	15	15	7	708	175	38
	旧天津小湊町	405	—	—	6	21	1	—	4	2	304	66	1

資料：安房郡市消防本部警防課

