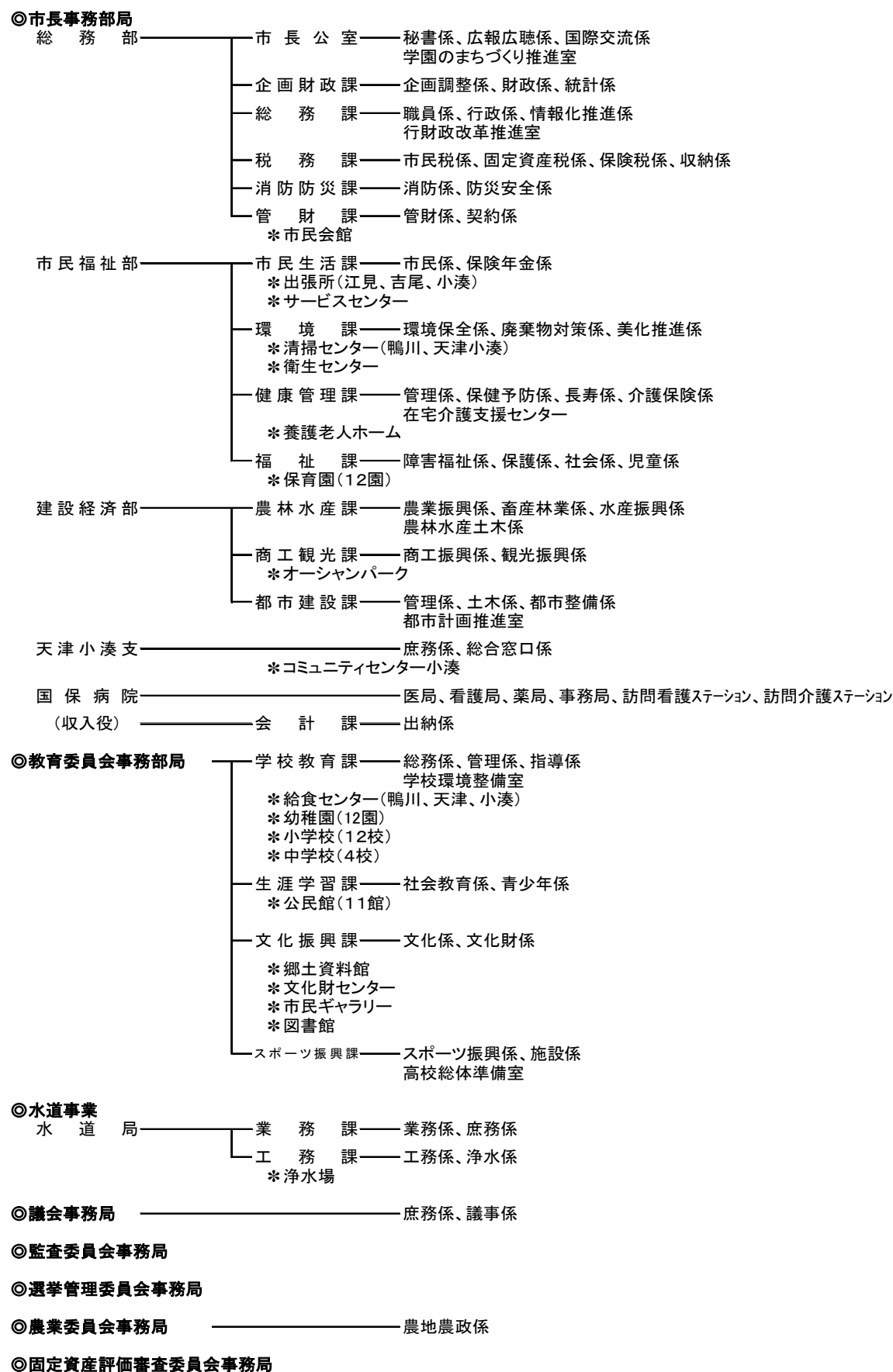


XIX 市政・議会

160. 市行政機構図

平成 17 年 4 月 1 日現在



161. 市職員数

(平成17年4月1日現在)

区 分	総 数	行 政 職								医 療 職						
		部 相 当	長 職	課 相 当	長 職	課 補 相 当	長 佐 職	係 相 当	長 職	主 技 相 当	事 師 職	保 育 士	そ の 他 職 員	教 育 幼 稚 教 諭	医 師	看 護 健 職
総 数	570	7	30	47	62	184	49	105	26	5	39	16				
議 会 事 務 局	7	1	-	1	2	2	-	1	-	-	-	-				
市 長 事 務 部 局	422	4	19	33	48	133	49	76	-	5	39	16				
会 計 課	6	-	1	1	3	-	-	-	-	-	-	-				
総 務 部	87	1	6	11	13	49	-	7	-	-	-	-				
総 務 部 長	1	1	-	-	-	-	-	-	-	-	-	-				
市 長 公 室	13	-	1	2	1	7	-	2	-	-	-	-				
企 画 財 政 課	11	-	1	1	2	7	-	-	-	-	-	-				
総 務 課	19	-	1	3	5	10	-	-	-	-	-	-				
税 務 課	25	-	1	2	2	20	-	-	-	-	-	-				
消 防 防 災 課	7	-	1	1	2	3	-	-	-	-	-	-				
管 財 課	7	-	1	1	1	2	-	2	-	-	-	-				
管 財 課 市 民 会 館	4	-	-	1	-	-	-	3	-	-	-	-				
市 民 福 祉 部	229	1	7	14	25	49	49	65	-	-	16	3				
市 民 福 祉 部 長	1	1	-	-	-	-	-	-	-	-	-	-				
市 民 生 活 課	22	-	1	2	2	16	-	1	-	-	-	-				
出 張 所	5	-	-	-	1	2	-	2	-	-	-	-				
環 境 課	12	-	1	1	2	7	-	1	-	-	-	-				
環 境 課 清 掃 セ ン タ ー	37	-	1	2	-	1	-	33	-	-	-	-				
環 境 課 衛 生 セ ン タ ー	18	-	1	2	2	3	-	10	-	-	-	-				
健 康 管 理 課	32	-	1	3	5	10	-	1	-	-	10	2				
養 護 老 人 ホ ー ム	16	-	1	1	-	2	-	10	-	-	1	1				
福 祉 課	20	-	1	3	4	8	2	-	-	-	2	-				
保 育 園	66	-	-	-	9	-	47	7	-	-	3	-				
建 設 経 済 部	45	1	4	5	6	27	-	2	-	-	-	-				
建 設 経 済 部 長	1	1	-	-	-	-	-	-	-	-	-	-				
農 林 水 産 課	13	-	1	2	1	9	-	-	-	-	-	-				
商 工 観 光 課	9	-	1	1	2	4	-	1	-	-	-	-				
都 市 建 設 課	22	-	2	2	3	14	-	1	-	-	-	-				
天 津 小 湊 支 所	10	1	-	1	3	3	-	2	-	-	-	-				
天 津 小 湊 支 所	9	1	-	1	3	3	-	1	-	-	-	-				
コ ミ ュ ニ テ ィ セ ン タ ー 小 湊	1	-	-	-	-	-	-	1	-	-	-	-				
国 保 病 院	45	-	1	1	-	2	-	-	-	5	23	13				
水 道 局	23	1	2	1	2	14	-	3	-	-	-	-				
水 道 局 長	1	1	-	-	-	-	-	-	-	-	-	-				
業 務 課	8	-	1	-	2	4	-	1	-	-	-	-				
工 務 課	14	-	1	1	-	10	-	2	-	-	-	-				
教 育 委 員 会 事 務 局	102	1	6	9	8	27	-	25	26	-	-	-				
教 育 次 長	1	1	-	-	-	-	-	-	-	-	-	-				
学 校 教 育 課	10	-	-	4	-	6	-	-	-	-	-	-				
学 校 給 食 セ ン タ ー	21	-	1	2	-	1	-	17	-	-	-	-				
中 学 校	1	-	-	-	-	-	-	1	-	-	-	-				
小 学 校	1	-	-	-	-	-	-	1	-	-	-	-				
幼 稚 園	26	-	-	-	-	-	-	-	26	-	-	-				
生 涯 学 習 課	6	-	1	1	1	3	-	-	-	-	-	-				
公 民 館	8	-	1	-	2	4	-	1	-	-	-	-				
文 化 振 興 課	8	-	1	-	2	4	-	1	-	-	-	-				
文 化 振 興 課 図 書 館	6	-	1	-	-	4	-	1	-	-	-	-				
ス ポ ー ツ 振 興 課	14	-	1	2	3	5	-	3	-	-	-	-				
選 挙 管 理 委 員 会 事 務 局	2	-	-	1	-	1	-	-	-	-	-	-				
監 査 委 員 会 事 務 局	2	-	1	-	1	-	-	-	-	-	-	-				
農 業 委 員 会 事 務 局	3	-	1	1	-	1	-	-	-	-	-	-				
派 遣 職 員	9	-	1	1	1	6	-	-	-	-	-	-				

資料：総務課

162. 選挙人名簿登録者数(投票区別)

(平成17年12月1日現在)

投票区	投票所	大字別	総数	男	女
第1	鴨川小学校	貝渚、磯村、前原、横渚	5,522	2,604	2,918
第2	東条小学校	和泉、広場、西町、東町、東元浜荻飛地	5,484	2,509	2,975
第3	西条公民館	打墨、滑谷、八色、花房、粟斗	2,230	1,056	1,174
第4	田原小学校	坂東、押切、池田、京田、太田学、竹平、川代、太尾、来秀、大里、田原西	2,397	1,149	1,248
第5	主基小学校	成川、北小町、南小町、上小原、下小原、主基西	1,591	787	804
第6	吉尾小学校	大幡、北風原、寺門、横尾、細野、松尾寺、大川面、仲、宮山、吉尾西、吉尾平塚	1,882	863	1,019
第7	奈良林青年館	奈良林、佐野、釜沼	324	159	165
第8	大山小学校	金束、古畑	521	246	275
第9	平塚区民センター	平塚、大山平塚	467	219	248
第10	畑青年館	畑	203	99	104
第11	西区集会所	西、東の一部	181	89	92
第12	曾呂公民館	東の一部、上、仲町	378	186	192
第13	宮集会所	代、二子、宮	688	324	364
第14	太海公会堂	太海、太海浜、太海西	1,001	475	526
第15	天面青年館	天面	291	137	154
第16	江見吉浦青年館又は太夫崎集会所	江見太夫崎、江見吉浦	394	185	209
第17	江見保育園	江見青木、東江見の一部、西江見の一部、江見内遠野の一部、江見東真門、江見西真門、江見外堀、西山	1,474	684	790
第18	北区公会堂	東江見の一部、西江見の一部、江見内遠野の一部	126	64	62
第19	小湊漁村センター	小湊、内浦の一部	890	423	467
第20	小湊小学校	内浦の一部	1,131	519	612
第21	谷町コミュニティセンター	天津の一部	1,198	581	617
第22	天津小湊支所	天津の一部、浜荻の一部	1,873	899	974
第23	浜荻西青年館	浜荻の一部、浜荻元東飛地	1,028	483	545
第24	清澄憩の家	清澄	65	29	36
第25	四方木青年館	四方木	87	38	49
総計			31,426	14,807	16,619

資料：選挙管理委員会事務局

163. 選挙投票状況

単位：投票率%

区分	当日有権者数			投票者数			うち不在者投票数及び期日前投票数	投票率			投票総数		
	総数	男	女	総数	男	女		総数	男	女	総数	有効投票	無効投票
衆議院議員													
(小選挙区) 平成17. 9. 11	31,354	14,769	16,585	19,934	9,578	10,356	3,220	63.58	64.85	62.44	19,932	19,415	517
(比例代表) 17. 9. 11	31,367	14,777	16,590	19,936	9,579	10,357	3,221	63.56	64.82	62.43	19,933	19,272	661
(旧鴨川市)													
昭和61. 7. 6	23,779	11,204	12,575	17,477	8,369	9,108	797	73.50	74.70	72.43	17,474	17,303	141
平成 2. 2. 18	23,872	11,220	12,652	18,229	8,642	9,587	1,182	76.36	77.02	75.77	18,229	18,109	120
5. 7. 18	24,541	11,520	13,021	15,538	7,417	8,121	886	63.31	64.38	62.37	15,538	15,184	354
(小選挙区) 8. 10. 20	25,230	11,777	13,453	13,622	6,645	6,977	777	53.99	56.42	51.86	13,620	12,410	1,210
(比例代表) 8. 10. 20	25,230	11,777	13,453	13,618	6,643	6,975	777	53.98	56.41	51.85	13,612	13,068	544
(小選挙区) 12. 6. 25	25,240	11,830	13,410	14,921	7,287	7,634	1,382	59.12	61.60	56.93	14,921	14,191	730
(比例代表) 12. 6. 25	25,241	11,831	13,410	14,919	7,287	7,632	1,383	59.11	61.59	56.91	14,917	14,312	605
(小選挙区) 15. 11. 9	25,198	11,842	13,356	14,872	7,282	7,590	2,083	59.02	61.49	56.83	14,871	14,335	536
(比例代表) 15. 11. 9	25,203	11,846	13,357	14,864	7,279	7,585	2,084	58.98	61.46	56.79	14,862	14,474	388
(旧天津小湊町)													
昭和61. 7. 6	6,943	3,313	3,630	5,469	2,544	2,925	235	78.77	76.79	80.58	5,467	5,425	42
平成 2. 2. 18	6,827	3,224	3,603	5,445	2,507	2,938	346	79.76	77.76	81.54	5,445	5,410	35
5. 7. 18	6,782	3,227	3,555	4,677	2,174	2,503	185	68.96	67.37	70.41	4,677	4,573	104
(小選挙区) 8. 10. 20	6,743	3,242	3,501	4,293	2,032	2,261	233	63.67	62.68	64.58	4,292	4,014	278
(比例代表) 8. 10. 20	6,743	3,242	3,501	4,291	2,030	2,261	233	63.64	62.62	64.58	4,291	4,098	193
(小選挙区) 12. 6. 25	6,547	3,149	3,398	4,411	2,057	2,354	325	67.37	65.32	69.28	4,410	4,266	144
(比例代表) 12. 6. 25	6,549	3,151	3,398	4,411	2,057	2,354	325	67.35	65.28	69.28	4,411	4,262	149
(小選挙区) 15. 11. 9	6,312	3,029	3,283	4,160	1,954	2,206	333	65.91	64.51	67.19	4,160	4,024	136
(比例代表) 15. 11. 9	6,316	3,033	3,283	4,159	1,953	2,206	333	65.85	64.39	67.19	4,159	4,023	136
参議院議員(全国区・比例代表)													
(旧鴨川市)													
昭和61. 7. 6	23,779	11,204	12,575	17,468	8,363	9,105	797	73.46	74.64	72.41	17,466	16,039	1,427
平成元. 7. 23	23,781	11,200	12,581	13,831	6,775	7,056	701	58.16	60.49	56.08	13,830	13,265	565
4. 7. 26	24,135	11,354	12,781	10,989	5,501	5,488	564	45.53	48.45	42.94	10,989	10,412	577
7. 7. 23	25,079	11,732	13,347	11,325	5,587	5,738	583	45.16	47.62	42.99	11,324	10,660	664
10. 7. 12	25,072	11,715	13,357	13,843	6,719	7,124	1,137	55.21	57.35	53.34	13,840	13,342	498
13. 7. 29	25,084	11,798	13,286	13,830	6,697	7,133	1,793	55.13	56.76	53.69	13,830	13,177	653
14. 10. 27	補欠選挙のため、比例代表はありません												
16. 7. 11	25,121	11,818	13,303	13,373	6,554	6,819	2,080	53.23	55.46	51.26	13,371	12,892	479
(旧天津小湊町)													
昭和61. 7. 6	6,943	3,313	3,630	5,463	2,541	2,922	234	76.68	76.70	80.50	5,463	4,817	646
平成元. 7. 23	6,880	3,250	3,630	4,351	1,947	2,404	156	63.24	59.91	66.23	4,351	4,106	245
4. 7. 26	6,775	3,206	3,569	3,545	1,622	1,923	118	52.32	50.59	53.88	3,545	3,270	275
7. 7. 23	6,777	3,277	3,500	3,767	1,738	2,029	138	55.59	53.04	57.97	3,767	3,521	246
10. 7. 12	6,653	3,204	3,449	4,070	1,869	2,201	259	61.18	58.33	63.82	4,070	3,897	173
13. 7. 29	6,462	3,125	3,337	3,924	1,792	2,132	324	60.72	57.34	63.89	3,923	3,714	209
14. 10. 27	補欠選挙のため、比例代表はありません												
16. 7. 11	6,299	3,015	3,284	3,763	1,757	2,006	334	59.74	58.28	61.08	3,763	3,630	133
参議院議員(地方区)													
(旧鴨川市)													
昭和61. 7. 6	23,779	11,204	12,575	17,468	8,363	9,105	797	73.46	74.64	72.41	17,466	15,483	1,983
平成元. 7. 23	23,781	11,200	12,581	13,833	6,776	7,057	701	58.17	60.50	56.09	13,833	13,149	683
4. 7. 26	24,135	11,354	12,781	10,995	5,504	5,491	565	45.56	48.48	42.96	10,995	10,235	760
7. 7. 23	25,079	11,732	13,347	11,328	5,588	5,740	583	45.17	47.63	43.01	11,328	10,957	371
10. 7. 12	25,072	11,715	13,357	13,843	6,719	7,124	1,137	55.21	57.35	53.34	13,842	12,880	962
13. 7. 29	25,079	11,794	13,285	13,828	6,695	7,133	1,793	55.14	56.77	53.69	13,828	12,874	954
14. 10. 27	25,178	11,831	13,347	8,260	4,231	4,029	1,002	32.81	35.76	30.19	8,253	8,015	238

163. 選挙投票状況 (続)

単位:投票率%

区分	当日有権者数			投票者数			うち不在者投票数及び期日前投票数	投票率			投票総数		
	総数	男	女	総数	男	女		総数	男	女	総数	有効投票	無効投票
16. 7. 11 (旧天津小湊町)	25,114	11,814	13,300	13,371	6,551	6,820	2,080	53.24	55.45	51.28	13,370	12,751	619
昭和61. 7. 6	6,943	3,313	3,630	5,468	2,544	2,924	235	78.76	76.79	80.55	5,468	4,786	682
平成元. 7. 23	6,880	3,250	3,630	4,351	1,947	2,404	156	63.24	59.91	66.23	4,351	4,185	166
4. 7. 26	6,775	3,206	3,569	3,545	1,622	1,923	118	52.32	50.59	53.88	3,545	3,371	174
7. 7. 23	6,777	3,277	3,500	3,767	1,738	2,029	138	55.59	53.04	57.97	3,767	3,648	119
10. 7. 12	6,653	3,204	3,449	4,070	1,869	2,201	259	61.18	58.33	63.82	4,070	3,861	209
13. 7. 29	6,458	3,121	3,337	3,922	1,790	2,132	324	60.73	57.35	63.89	3,922	3,711	211
14. 10. 27	6,404	3,084	3,320	2,679	1,256	1,423	210	41.83	40.73	42.86	2,679	2,618	61
16. 7. 11	6,295	3,011	3,284	3,763	1,757	2,006	334	59.78	58.35	61.08	3,763	3,609	154
県 知 事													
平成17. 3. 13	31,163	14,726	16,437	16,191	7,849	8,342	1,896	51.96	53.30	50.75	16,191	16,088	103
(旧鴨川市)													
昭和56. 4. 5	23,230	11,013	12,217	6,669	3,537	3,132	268	28.71	32.12	25.64	6,669	6,470	199
60. 3. 24	23,373	11,061	12,312	10,958	3,371	5,587	689	46.88	48.56	45.38	10,958	10,842	116
平成元. 3. 19	23,481	11,068	12,413	13,759	6,645	7,114	847	58.60	60.04	57.31	13,759	13,586	173
5. 3. 14	24,105	11,320	12,785	11,984	5,835	6,149	808	49.72	51.55	48.10	11,984	11,847	135
9. 3. 16	24,949	11,638	13,311	10,839	5,293	5,546	752	43.44	45.48	41.66	10,839	10,700	139
13. 3. 25	24,930	11,704	13,226	11,408	5,653	5,755	1,267	45.76	48.30	43.51	11,408	11,129	279
(旧天津小湊町)													
昭和56. 4. 5	6,977	3,334	3,643	2,560	1,173	1,387	83	36.69	35.18	38.07	2,560	2,496	64
60. 3. 24	6,884	3,289	3,595	3,986	1,795	2,191	182	57.90	54.58	60.95	3,986	3,944	42
平成元. 3. 19	6,848	3,250	3,598	4,613	2,057	2,556	233	67.36	63.29	71.04	4,613	4,566	47
5. 3. 14	6,698	3,177	3,521	4,093	1,860	2,233	223	61.11	58.55	63.42	4,093	4,054	39
9. 3. 16	6,692	3,225	3,467	3,715	1,696	2,019	201	55.51	52.59	58.23	3,715	3,674	41
13. 3. 25	6,406	3,088	3,318	3,475	1,621	1,854	229	54.25	52.49	55.88	3,475	3,414	61
県 議 会 議 員 (旧鴨川市)													
昭和58. 4. 10	23,230	11,047	12,183	12,972	6,383	6,589	610	55.84	57.78	54.08	12,971	12,820	151
62. 4. 12	23,333	11,001	12,332	12,672	6,227	6,445	573	54.31	56.60	52.26	12,672	12,513	159
平成3. 4. 7				無			投				票		
7. 4. 9				無			投				票		
11. 4. 11				無			投				票		
15. 4. 13	24,763	11,652	13,111	13,461	6,494	6,967	1,321	54.36	55.73	53.14	13,456	13,291	165
(旧天津小湊町)													
昭和58. 4. 10	7,022	3,344	3,678	4,604	2,133	2,471	267	65.57	63.79	67.18	4,604	4,569	35
62. 4. 12	6,939	3,312	3,627	4,914	2,273	2,641	300	70.82	68.93	72.81	4,914	4,860	54
平成3. 4. 7				無			投				票		
7. 4. 9				無			投				票		
11. 4. 11				無			投				票		
15. 4. 13	6,304	3,030	3,274	4,180	1,943	2,237	255	66.31	64.13	68.33	4,180	4,150	30
市 長													
平成17. 3. 13				無			投				票		
旧 鴨 川 市 長													
昭和61. 7. 13				無			投				票		
平成2. 7. 8	23,634	11,105	12,529	17,294	8,132	9,162	809	73.17	73.23	73.13	17,294	16,989	305
6. 7. 10				無			投				票		
10. 7. 12				無			投				票		
14. 7. 7				無			投				票		

163. 選挙投票状況（続）

単位：投票率%

区分	当日有権者数			投票者数			うち 不在者 投票数 及び 期日前 投票数	投票率			投票総数		
	総数	男	女	総数	男	女		総数	男	女	総数	有効投票	無効投票
旧天津小湊町長													
昭和62. 4. 26	6,890	3,287	3,603	6,235	2,914	3,321	341	90.49	88.65	92.17	6,234	6,184	50
平成 3. 4. 21				無			投			票			
7. 4. 23				無			投			票			
11. 4. 25	6,558	3,154	3,404	5,633	2,657	2,976	345	85.90	82.24	87.43	5,633	5,545	88
15. 4. 27				無			投			票			
市議会議員													
旧鴨川市議会議員													
昭和59. 3. 25	23,320	11,060	12,260	20,392	9,597	10,795	1,159	87.44	86.77	88.05	20,392	20,240	152
61. 7. 13	23,482	11,082	12,400	12,150	5,814	6,336	260	51.74	52.46	51.10	12,148	11,984	164
63. 3. 20				無			投			票			
平成 2. 7. 8	23,634	11,105	12,529	17,292	8,130	9,162	808	73.17	73.21	73.13	17,292	16,881	411
4. 3. 22	23,935	11,268	12,667	19,648	9,201	10,447	854	82.09	81.66	82.47	19,648	19,495	153
8. 3. 24	24,947	11,644	13,303	19,362	9,032	10,330	1,262	77.61	77.57	77.65	19,362	19,162	200
12. 3. 26	24,952	11,709	13,243	18,488	8,693	9,795	1,637	74.09	74.24	73.96	18,488	18,266	222
16. 3. 28	24,891	11,705	13,186	17,828	8,382	9,446	2,385	71.62	71.61	71.64	17,828	17,613	215
旧天津小湊町議会議員													
昭和54. 4. 22	6,996	3,337	3,659	5,089	2,297	2,792	216	72.74	68.83	76.31	5,089	4,988	101
57. 8. 29	7,006	3,345	3,661	6,223	2,887	3,336	305	88.82	86.31	91.12	6,223	6,183	40
61. 8. 31	6,907	3,289	3,618	6,118	2,856	3,262	252	88.58	86.83	90.16	6,118	6,078	40
平成 2. 8. 26	6,792	3,202	3,590	5,812	2,684	3,128	236	85.57	83.82	87.13	5,811	5,762	49
6. 8. 28	6,742	3,238	3,504	5,704	2,645	3,059	242	84.60	81.69	87.30	5,704	5,649	55
10. 8. 30	6,614	3,187	3,427	5,697	2,693	3,004	423	86.14	84.50	87.66	5,697	5,663	34
11. 4. 25				無			投			票			
14. 8. 25				無			投			票			

注) 投票者数（総数）と投票者総数（総数）の差は持帰り票等

資料：選挙管理委員会事務局

164. 市議会開催状況

区 分			開催回数	会期日数	提 出 案 件 数						
					総数	予算	決算	条例	その他の議案	請願	陳情
平成 6年	旧 鴨 川 市	定例会	4	64	79	21	8	16	24	1	9
		臨時会	2	2	4	1	-	1	2	-	-
	旧天津小湊町	定例会	4	23	69	21	8	11	17	3	9
		臨時会	2	2	2	-	-	-	2	-	-
平成 7年	旧 鴨 川 市	定例会	4	62	94	22	8	18	34	1	11
		臨時会	-	-	-	-	-	-	-	-	-
	旧天津小湊町	定例会	4	22	73	22	7	11	18	2	13
		臨時会	4	4	13	1	-	-	12	-	-
平成 8年	旧 鴨 川 市	定例会	4	59	84	24	8	14	28	1	9
		臨時会	3	3	10	-	-	-	10	-	-
	旧天津小湊町	定例会	4	24	90	20	7	19	27	4	13
		臨時会	-	-	-	-	-	-	-	-	-
平成 9年	旧 鴨 川 市	定例会	4	57	97	26	8	18	23	5	17
		臨時会	1	1	2	-	-	-	2	-	-
	旧天津小湊町	定例会	4	23	70	21	7	8	16	5	13
		臨時会	1	1	2	-	-	-	2	-	-
平成10年	旧 鴨 川 市	定例会	4	65	110	25	8	28	37	3	9
		臨時会	3	3	6	-	-	-	6	-	-
	旧天津小湊町	定例会	4	24	91	20	7	21	25	2	16
		臨時会	2	2	1	-	-	-	1	-	-
平成11年	旧 鴨 川 市	定例会	4	64	99	26	8	19	29	6	11
		臨時会	2	2	4	3	-	-	1	-	-
	旧天津小湊町	定例会	4	22	83	22	7	12	25	4	13
		臨時会	2	2	11	-	-	-	11	-	-
平成12年	旧 鴨 川 市	定例会	4	71	98	28	10	26	21	5	8
		臨時会	3	3	11	-	-	-	11	-	-
	旧天津小湊町	定例会	4	23	90	23	7	26	23	2	9
		臨時会	-	-	-	-	-	-	-	-	-
平成13年	旧 鴨 川 市	定例会	4	70	113	32	9	21	40	3	8
		臨時会	1	1	2	-	-	1	1	-	-
	旧天津小湊町	定例会	4	22	86	22	8	24	24	-	8
		臨時会	1	1	3	1	-	-	2	-	-
平成14年	旧 鴨 川 市	定例会	4	72	108	28	9	27	24	6	14
		臨時会	1	1	1	-	-	1	-	-	-
	旧天津小湊町	定例会	4	22	88	24	7	28	16	1	12
		臨時会	2	2	2	1	-	-	1	-	-
平成15年	旧 鴨 川 市	定例会	4	67	94	24	9	21	25	5	10
		臨時会	2	2	11	5	-	4	2	-	-
	旧天津小湊町	定例会	4	20	63	22	7	17	9	1	7
		臨時会	4	4	28	4	-	3	21	-	-
平成16年	旧 鴨 川 市	定例会	4	64	83	24	8	8	39	2	2
		臨時会	3	3	16	-	-	1	15	-	-
	旧天津小湊町	定例会	4	21	88	23	7	16	33	-	9
		臨時会	3	3	16	4	-	4	8	-	-
平成17年	旧 鴨 川 市	定例会	-	-	-	-	-	-	-	-	-
		臨時会	1	8	1	-	-	1	-	-	-
	旧天津小湊町	定例会	-	-	-	-	-	-	-	-	-
		臨時会	1	1	2	1	-	-	1	-	-
新 鴨 川 市	定例会	4	67	106	19	20	27	29	3	8	
	臨時会	4	5	31	2	-	5	24	-	-	

注) 平成17年旧鴨川市および旧天津小湊町は平成17年2月10日までの数値である。
平成17年新鴨川市は平成17年2月11日以降の数値である。

資料：議会事務局

