

# XVI 司法·治安·消防

## 112. 少年犯罪発生件数

年	総数	犯 罪 少 年 (刑法犯)					触法少年	ぐ犯少年 不良行為
		計	凶悪犯	粗暴犯	窃盗犯	その他		
平成12年	224	63	-	7	39	17	-	161
13	158	42	-	6	29	7	-	116
14	238	28	-	4	22	2	5	117
15	283	38	1	1	31	5	4	212
16	393	26	-	2	18	6	1	366
17	567	29	-	2	21	6	-	538
18	542	21	-	4	16	1	1	520

注) すべての件数は管内数値。

資料: 千葉県鴨川警察署

## 113. 刑法犯罪発生件数

年	刑法犯							特別法犯
	総数	凶悪犯	粗暴犯	窃盗犯	知能犯	風俗犯	その他	
平成12年	604	4	21	458	24	3	94	12
13	689	3	16	581	23	2	64	14
14	614	4	16	484	10	2	98	15
15	719	3	14	623	16	1	62	51
16	657	3	14	541	37	2	60	13
17	670	3	16	562	21	-	68	18
18	442	4	12	353	15	3	55	(17)

注) すべての件数は管内数値。

資料: 千葉県鴨川警察署

( )数値については、暫定数値。

## 114. 子供と老人の交通事故発生状況

年	総数				幼児		小学生		中学生		高校生		60歳以上老人	
	件数	死傷者	死者	傷者	件数	死傷者	件数	死傷者	件数	死傷者	件数	死傷者	件数	死傷者
平成12年	69	70	-	70	1	1	10	10	9	9	9	9	40	41
13	89	106	3	103	3	7	12	13	4	6	8	8	62	72
14	68	81	1	80	12	15	7	7	3	3	1	1	45	52
15	126	183	6	177	1	1	8	8	4	4	9	9	104	155
16	145	181	3	178	7	7	10	10	5	8	5	10	118	146
17	76	87	4	83	9	10	2	2	5	5	6	6	54	64
18	78	100	1	99	5	6	9	19	4	4	4	4	56	67

注) すべての件数は管内数値。

資料: 千葉県鴨川警察署

### 115. 交通事故件数

年	事故件数	死者	負傷者
平成12年	264	4	369
13	253	5	355
14	248	6	343
15	269	6	362
16	290	4	407
17	244	7	313
18	232	3	310

注) すべての件数は管内数値。

資料：千葉県鴨川警察署

### 116. 原因別交通事故発生件数

原因別	平成12年	平成13年	平成14年	平成15年	平成16年	平成17年	平成18年
総数	264	253	248	269	290	244	232
車両によるもの	264	253	248	269	290	244	232
安全運転義務違反	237	184	203	211	211	164	164
車間距離不保持	-	2	1	2	2	-	-
交差点の徐行違反	-	-	2	3	2	-	-
ハンドル等の操作不確実	-	-	18	20	13	13	22
追い越し違反	-	-	-	-	-	-	-
酒酔い(酒気帯び)運転	2	1	1	1	-	1	1
右折違反	-	-	-	-	-	-	-
歩行者保護違反	3	4	1	2	2	-	-
最高速度違反	1	7	5	8	-	1	-
右側通行	6	9	2	2	2	1	4
優先通行違反	-	-	-	2	4	-	-
信号無視	3	-	-	3	1	6	4
その他の法定場所の徐行違反	5	-	-	-	-	-	-
一時停止違反	3	9	3	5	10	6	3
左折違反	1	-	-	-	1	-	-
後退不適當	-	-	-	-	-	-	-
横断(転回)不適當	-	-	-	-	-	-	-
過労運転	-	-	-	-	-	-	-
整備不良車両運転	-	-	-	-	-	-	-
踏切通行違反	-	-	-	-	-	-	-
合図不履行	-	-	-	-	-	-	-
乗車積載不適當	-	-	-	-	-	-	-
その他	3	37	11	10	42	52	34
歩行者によるもの	-	-	-	-	-	-	-
飛び出し	-	-	-	-	-	-	-
駐車車輛の直前直後の横断	-	-	-	-	-	-	-
信号無視	-	-	-	-	-	-	-
踏切不注意	-	-	-	-	-	-	-
めいてはいはい	-	-	-	-	-	-	-
その他直前直後の横断	-	-	-	-	-	-	-
踏切遊ぎ	-	-	-	-	-	-	-
その他	-	-	-	-	-	-	-

注) すべての件数は管内数値。

資料：千葉県鴨川警察署

### 117. 消防水利の状況

(各年3月31日現在)

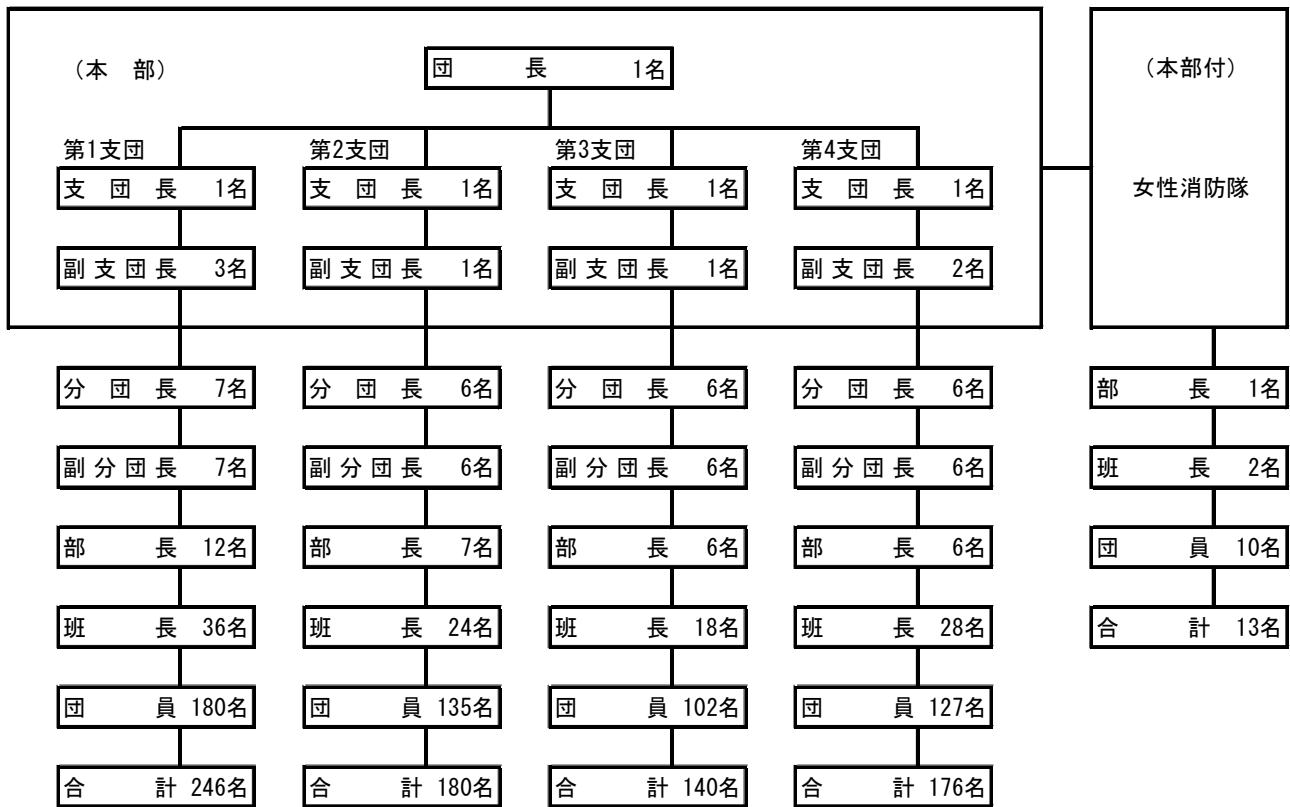
区 分	平成15年	平成16年	平成17年	平成18年	平成18年の内訳					
					消火栓	貯水槽			プール	河川
						総数	40㎡未満	40㎡以上		
総 数	917	921	926	928	457	423	80	343	18	30
第一支団(鴨 川)	368	370	372	373	186	177	53	124	7	3
第二支団(江 見)	178	178	178	178	69	102	14	88	4	3
第三支団(長 狭)	204	205	205	205	68	115	2	113	4	18
第四支団(天津小湊)	167	168	171	172	134	29	11	18	3	6

資料：消防防災課

### 118. 消防組織図

鴨川市消防団員総数 756名

(平成18年4月1日現在)



資料：消防防災課

### 119. 消防機動力の状況

年	水槽付 ポンプ車	普通 ポンプ車	可搬動力 ポンプ	指揮車	可搬 積載車	その他
平成12年 旧鴨川市	8	17	21	1	1	-
旧天津小湊町	-	5	5	1	2	-
13 旧鴨川市	8	17	21	1	1	1
旧天津小湊町	-	5	5	1	2	-
14 旧鴨川市	8	17	21	1	1	1
旧天津小湊町	-	5	5	1	2	-
15 旧鴨川市	8	17	21	1	1	1
旧天津小湊町	-	5	5	1	2	-
16 旧鴨川市	8	17	21	1	1	1
旧天津小湊町	-	5	5	1	2	-
17 旧鴨川市	8	17	21	1	1	1
旧天津小湊町	-	5	5	-	2	1
18	8	22	26	1	3	2

資料：消防防災課

### 120. 火災発生件数、焼失面積および損害状況

年	火災件数							罹災棟数				焼失面積	
	総数	火災種別						全焼	半焼	部分焼	ぼや	建物 (㎡)	林野 (a)
		建物	林野	車両	船舶	航空機	その他						
平成12年 旧鴨川市	56	14	8	4	-	-	30	4	5	5	8	553	28
旧天津小湊町	6	2	-	1	-	-	3	-	-	1	1	2	-
13 旧鴨川市	27	10	2	2	-	-	13	7	1	8	11	1,968	2
旧天津小湊町	6	2	-	1	1	-	2	2	-	3	2	361	-
14 旧鴨川市	37	12	9	-	-	-	16	4	4	8	7	559	24
旧天津小湊町	3	3	-	-	-	-	-	2	-	3	-	156	-
15 旧鴨川市	29	12	2	3	-	-	12	4	1	8	2	273	5
旧天津小湊町	8	4	-	1	-	-	3	-	-	1	3	113	-
16 旧鴨川市	28	8	4	2	-	-	14	1	3	1	4	198	78
旧天津小湊町	2	2	-	-	-	-	-	-	-	1	1	29	-
17 旧鴨川市	22	7	4	1	-	-	10	3	1	3	2	417	16
旧天津小湊町	4	2	-	1	-	-	1	1	-	1	-	61	-
18	18	9	2	-	-	-	7	6	-	5	4	925	1

(続)

年	罹災世帯			罹災 者数	死傷者		損害見積額 (千円)					
	全損	半損	小損		死者	傷者	総数	建 物			林野	その他
				計				建物	内容物			
平成12年 旧鴨川市	3	3	12	31	1	5	40,251	38,118	34,048	4,070	209	1,924
旧天津小湊町	-	-	1	1	1	1	323	293	287	6	-	30
13 旧鴨川市	4	-	6	28	-	5	86,792	86,569	31,908	54,661	-	223
旧天津小湊町	1	-	5	16	-	1	50,407	45,590	26,339	19,251	-	4,817
14 旧鴨川市	7	6	6	32	-	4	21,583	21,310	13,471	7,839	98	175
旧天津小湊町	-	-	1	2	-	-	10,408	10,257	10,001	256	4	147
15 旧鴨川市	3	1	3	19	3	5	19,869	19,441	11,889	7,552	17	411
旧天津小湊町	-	-	2	7	1	1	41,264	41,264	30,181	11,083	-	-
16 旧鴨川市	3	1	4	24	1	2	17,181	16,944	12,583	4,361	167	70
旧天津小湊町	-	-	2	2	-	1	187	187	160	27	-	-
17 旧鴨川市	2	1	3	19	1	9	33,556	33,302	28,503	4,799	157	97
旧天津小湊町	-	-	3	10	-	1	2,921	2,680	2,369	311	-	241
18	4	-	6	29	2	3	29,070	28,852	18,311	10,541	2	216

資料：安房郡市消防本部予防課

## 121. 原因別火災発生件数

年	総数	たきび	たばこ	こんろ	ポイラー等 炉・かまど	ストーブ	煙突・煙道	電気配線等 器具	火遊び	花火	放火	放火(疑)	その他	不調査 明中
平成12年	56	23	1	3	1	-	-	4	1	-	-	17	3	3
	旧鴨川市	6	-	1	2	-	-	-	-	-	-	-	2	1
	旧天津小湊町	27	8	4	1	1	-	1	1	-	-	6	2	3
13	旧鴨川市	6	-	-	-	1	-	1	-	-	-	2	1	1
	旧天津小湊町	37	15	6	-	1	-	1	1	-	1	5	3	4
14	旧鴨川市	3	-	-	-	-	-	-	-	-	1	1	-	1
	旧天津小湊町	29	9	3	1	-	1	-	-	-	7	3	3	2
15	旧鴨川市	8	-	1	1	2	1	-	-	-	1	-	1	1
	旧天津小湊町	28	10	6	-	1	-	-	-	-	4	2	3	2
16	旧鴨川市	2	-	-	1	-	-	-	-	-	-	-	-	1
	旧天津小湊町	22	7	2	1	-	-	1	1	-	1	2	2	5
17	旧鴨川市	4	-	-	1	1	-	-	-	-	-	-	1	1
	旧天津小湊町	18	5	-	4	-	-	-	-	-	3	-	3	3

資料：安房郡市消防本部予防課

## 122. 危険物施設数

(各年12月末日現在)

年	総数	貯蔵 所内	貯蔵 所外	貯屋内 蔵タンク 所ク	貯屋外 蔵タンク 所ク	貯地下 蔵タンク 所ク	貯簡易 蔵タンク 所ク	貯移動 蔵タンク 所ク	取給 扱 所油	取販 扱 所売	取一 扱 所般	そ製造 の 所 他・	
平成12年	159	2	3	5	22	49	2	17	40	-	18	1	
	旧鴨川市	42	1	1	-	10	14	-	3	9	-	4	-
	旧天津小湊町	157	2	2	5	22	49	2	17	39	-	18	1
13	旧鴨川市	42	1	1	-	9	14	-	4	9	-	4	-
	旧天津小湊町	166	2	2	5	24	52	2	17	40	-	20	2
14	旧鴨川市	42	1	1	-	9	14	-	4	9	-	4	-
	旧天津小湊町	161	2	2	5	22	51	2	16	39	-	20	2
15	旧鴨川市	41	1	-	-	8	15	-	4	9	-	4	-
	旧天津小湊町	157	2	2	5	21	51	2	14	38	-	20	2
16	旧鴨川市	39	1	-	-	7	15	-	4	8	-	4	-
	旧天津小湊町	158	3	1	5	22	50	2	14	38	-	21	2
17	旧鴨川市	39	1	-	-	7	15	-	4	8	-	4	-
	旧天津小湊町	193	4	1	5	27	64	2	19	44	-	25	2

資料：安房郡市消防本部予防課

## 123. 救急車出動状況

年	総数	事故種類別出動回数											
		火災	自然 災害	水難	交通	運動 競技	労働 災害	自損 行為	加害	急病	一般 負傷	その他	
平成12年	845	5	-	6	162	2	4	17	2	505	114	28	
	旧鴨川市	227	1	-	5	31	-	2	2	-	149	36	1
	旧天津小湊町	887	4	-	5	176	3	9	10	6	500	140	34
13	旧鴨川市	281	1	-	4	42	-	3	5	1	188	36	1
	旧天津小湊町	774	3	1	2	138	4	9	11	5	465	108	28
14	旧鴨川市	302	-	-	4	39	1	1	1	-	210	46	-
	旧天津小湊町	955	4	-	8	178	3	9	14	4	546	144	45
15	旧鴨川市	296	-	-	3	34	-	-	2	3	206	45	3
	旧天津小湊町	947	1	-	1	181	7	9	17	4	568	123	36
16	旧鴨川市	289	1	-	3	35	2	-	3	3	196	42	4
	旧天津小湊町	1,143	4	-	7	169	5	15	15	7	708	175	38
17	旧鴨川市	405	-	-	6	21	1	-	4	2	304	66	1
	旧天津小湊町	1,423	2	-	12	186	9	5	22	4	909	234	40

資料：安房郡市消防本部警防課