

# XVI 司法·治安·消防

## 112. 少年犯罪発生件数

年	総数	犯 罪 少 年 (刑法犯)					触法少年	ぐ犯少年 不良行為
		計	凶悪犯	粗暴犯	窃盗犯	その他		
平成13年	158	42	-	6	29	7	-	116
14	238	28	-	4	22	2	5	117
15	283	38	1	1	31	5	4	212
16	393	26	-	2	18	6	1	366
17	567	29	-	2	21	6	-	538
18	542	21	-	4	16	1	1	520
19	799	29	-	2	25	2	-	770

注) すべての件数は管内数値。

資料: 千葉県鴨川警察署

## 113. 刑法犯罪発生件数

年	刑法犯							特別法犯
	総数	凶悪犯	粗暴犯	窃盗犯	知能犯	風俗犯	その他	
平成13年	689	3	16	581	23	2	64	14
14	614	4	16	484	10	2	98	15
15	719	3	14	623	16	1	62	51
16	657	3	14	541	37	2	60	13
17	670	3	16	562	21	-	68	18
18	442	4	12	353	15	3	55	(17)
19	428	1	12	316	15	2	82	48

注) すべての件数は管内数値。

資料: 千葉県鴨川警察署

( )数値については、暫定数値。

## 114. 子供と老人の交通事故発生状況

年	総数				幼児		小学生		中学生		高校生		60歳以上老人	
	件数	死傷者	死者	傷者	件数	死傷者	件数	死傷者	件数	死傷者	件数	死傷者	件数	死傷者
平成13年	89	106	3	103	3	7	12	13	4	6	8	8	62	72
14	68	81	1	80	12	15	7	7	3	3	1	1	45	52
15	126	183	6	177	1	1	8	8	4	4	9	9	104	155
16	145	181	3	178	7	7	10	10	5	8	5	10	118	146
17	76	87	4	83	9	10	2	2	5	5	6	6	54	64
18	78	100	1	99	5	6	9	19	4	4	4	4	56	67
19	91	108	3	105	9	11	13	14	3	3	5	5	61	75

注) すべての件数は管内数値。

資料: 千葉県鴨川警察署

### 115. 交通事故件数

年	事故件数	死者	負傷者
平成13年	253	5	355
14	248	6	343
15	269	6	362
16	290	4	407
17	244	7	313
18	232	3	310
19	222	5	300

注) すべての件数は管内数値。

資料：千葉県鴨川警察署

### 116. 原因別交通事故発生件数

原因別	平成13年	平成14年	平成15年	平成16年	平成17年	平成18年	平成19年
総 数	253	248	269	290	244	232	222
車 両 に よ る も の	253	248	269	290	244	232	222
安全運転義務違反	184	203	211	211	164	164	184
車間距離不保持	2	1	2	2	-	-	-
交差点の徐行違反	-	2	3	2	-	-	1
ハンドル等の操作不確実	-	18	20	13	13	22	11
追い越し違反	-	-	-	-	-	-	-
酒酔い(酒気帯び)運転	1	1	1	-	1	1	-
右折違反	-	-	-	-	-	-	-
歩行者保護違反	4	1	2	2	-	-	1
最高速度違反	7	5	8	-	1	-	-
右側通行	9	2	2	2	1	4	4
優先通行違反	-	-	2	4	-	-	3
信号無視	-	-	3	1	6	4	2
その他の法定場所の徐行違反	-	-	-	-	-	-	-
一時停止違反	9	3	5	10	6	3	7
左折違反	-	-	-	1	-	-	-
後退不適當	-	-	-	-	-	-	-
横断(転回)不適當	-	-	-	-	-	-	-
過労運転	-	-	-	-	-	-	-
整備不良車両運転	-	-	-	-	-	-	-
踏切通行違反	-	-	-	-	-	-	-
合図不履行	-	-	-	-	-	-	-
乗車積載不適當	-	-	-	-	-	-	1
その他	37	11	10	42	52	34	8
歩行者によるもの	-	-	-	-	-	-	-
飛び出し	-	-	-	-	-	-	-
駐車車両の直前直後の横断	-	-	-	-	-	-	-
信号無視	-	-	-	-	-	-	-
踏切不注意	-	-	-	-	-	-	-
めいてはいはい	-	-	-	-	-	-	-
その他直前直後の横断	-	-	-	-	-	-	-
踏切遊ぎ	-	-	-	-	-	-	-
その他	-	-	-	-	-	-	-

注) すべての件数は管内数値。

資料：千葉県鴨川警察署

### 117. 消防水利の状況

(各年3月31日現在)

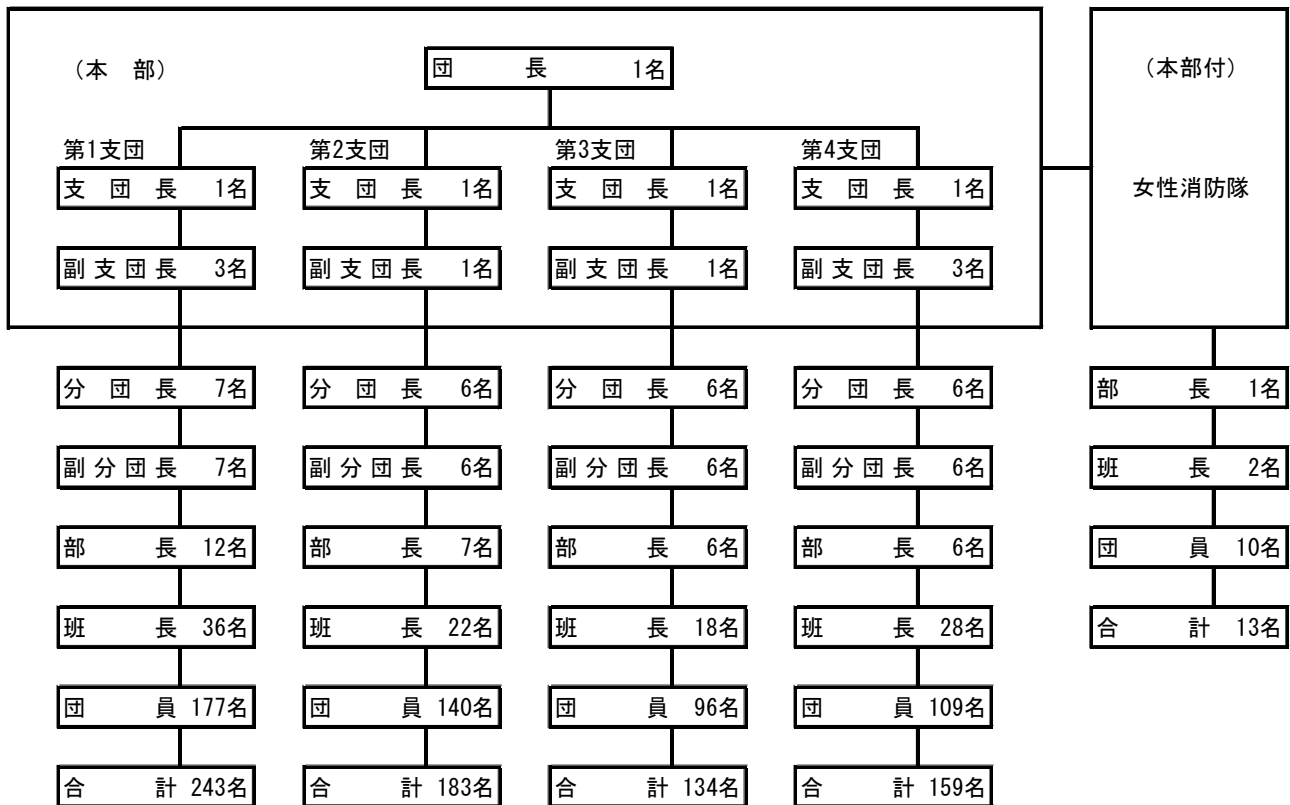
区 分	平成16年	平成17年	平成18年	平成19年	平成19年の内訳					
					消火栓	貯水槽			プール	河川
						総数	40m <sup>3</sup> 未満	40m <sup>3</sup> 以上		
総 数	921	926	928	929	457	424	80	344	18	30
第一支団(鴨 川)	370	372	373	374	186	178	53	125	7	3
第二支団(江 見)	178	178	178	177	69	101	14	87	4	3
第三支団(長 狭)	205	205	205	205	68	115	2	113	4	18
第四支団(天津小湊)	168	171	172	173	134	30	11	19	3	6

資料：消防防災課

### 118. 消防組織図

鴨川市消防団員総数 733名

(平成19年4月1日現在)



資料：消防防災課

### 119. 消防機動力の状況

年	水槽付 ポンプ車	普通 ポンプ車	可搬動力 ポンプ	指揮車	可搬 積載車	その他
平成13年 旧鴨川市	8	17	21	1	1	1
旧天津小湊町	-	5	5	1	2	-
14 旧鴨川市	8	17	21	1	1	1
旧天津小湊町	-	5	5	1	2	-
15 旧鴨川市	8	17	21	1	1	1
旧天津小湊町	-	5	5	1	2	-
16 旧鴨川市	8	17	21	1	1	1
旧天津小湊町	-	5	5	1	2	-
17 旧鴨川市	8	17	21	1	1	1
旧天津小湊町	-	5	5	-	2	1
18	8	22	26	1	3	2
19	8	22	26	1	3	2

資料：消防防災課

### 120. 火災発生件数、焼失面積および損害状況

年	火災件数							罹災棟数				焼失面積	
	総数	火災種別						全焼	半焼	部分焼	ぼや	建物 (㎡)	林野 (a)
		建物	林野	車両	船舶	航空機	その他						
平成13年 旧鴨川市	27	10	2	2	-	-	13	7	1	8	11	1,968	2
旧天津小湊町	6	2	-	1	1	-	2	2	-	3	2	361	-
14 旧鴨川市	37	12	9	-	-	-	16	4	4	8	7	559	24
旧天津小湊町	3	3	-	-	-	-	-	2	-	3	-	156	-
15 旧鴨川市	29	12	2	3	-	-	12	4	1	8	2	273	5
旧天津小湊町	8	4	-	1	-	-	3	-	-	1	3	113	-
16 旧鴨川市	28	8	4	2	-	-	14	1	3	1	4	198	78
旧天津小湊町	2	2	-	-	-	-	-	-	-	1	1	29	-
17 旧鴨川市	22	7	4	1	-	-	10	3	1	3	2	417	16
旧天津小湊町	4	2	-	1	-	-	1	1	-	1	-	61	-
18	18	9	2	-	-	-	7	6	-	5	4	925	1
19	19	12	1	1	-	-	5	9	4	5	4	1,026	4

(続)

年	罹災世帯			罹災 者数	死傷者		損害見積額 (千円)					
	全損	半損	小損		死者	傷者	総数	建 物			林野	その他
				計				建物	内容物			
平成13年 旧鴨川市	4	-	6	28	-	5	86,792	86,569	31,908	54,661	-	223
旧天津小湊町	1	-	5	16	-	1	50,407	45,590	26,339	19,251	-	4,817
14 旧鴨川市	7	6	6	32	-	4	21,583	21,310	13,471	7,839	98	175
旧天津小湊町	-	-	1	2	-	-	10,408	10,257	10,001	256	4	147
15 旧鴨川市	3	1	3	19	3	5	19,869	19,441	11,889	7,552	17	411
旧天津小湊町	-	-	2	7	1	1	41,264	41,264	30,181	11,083	-	-
16 旧鴨川市	3	1	4	24	1	2	17,181	16,944	12,583	4,361	167	70
旧天津小湊町	-	-	2	2	-	1	187	187	160	27	-	-
17 旧鴨川市	2	1	3	19	1	9	33,556	33,302	28,503	4,799	157	97
旧天津小湊町	-	-	3	10	-	1	2,921	2,680	2,369	311	-	241
18	4	-	6	29	2	3	29,070	28,852	18,311	10,541	2	216
19	5	2	3	34	3	5	38,262	37,508	35,477	2,031	55	699

資料：安房郡市消防本部予防課

## 121. 原因別火災発生件数

年	総数	たきび	たばこ	こんろ	ポイラー等 炉・かまど	ストーブ	煙突・煙道	電気配線等 器具	火遊び	花火	放火	放火(疑)	その他	不調査 明中
平成13年	27	8	4	1	1	-	-	1	1	-	-	6	2	3
	旧鴨川市	6	-	-	-	1	-	-	1	-	-	2	1	1
	旧天津小湊町	6	-	-	-	1	-	-	1	-	-	2	1	1
14	37	15	6	-	1	-	1	-	1	-	1	5	3	4
	旧鴨川市	3	-	-	-	-	-	-	-	-	1	1	-	1
	旧天津小湊町	3	-	-	-	-	-	-	-	-	1	1	-	1
15	29	9	3	1	-	1	-	-	-	-	7	3	3	2
	旧鴨川市	8	-	1	1	2	1	-	-	-	1	-	1	1
	旧天津小湊町	8	-	1	1	2	1	-	-	-	1	-	1	1
16	28	10	6	-	1	-	-	-	-	-	4	2	3	2
	旧鴨川市	2	-	-	1	-	-	-	-	-	-	-	-	1
	旧天津小湊町	2	-	-	1	-	-	-	-	-	-	-	-	1
17	22	7	2	1	-	-	1	-	1	-	1	2	2	5
	旧鴨川市	4	-	-	1	1	-	-	-	-	-	-	1	1
	旧天津小湊町	4	-	-	1	1	-	-	-	-	-	-	1	1
18	18	5	-	4	-	-	-	-	-	-	3	-	3	3
19	19	5	1	3	1	2	-	-	-	-	2	-	3	2

資料：安房郡市消防本部予防課

## 122. 危険物施設数

(各年12月末日現在)

年	総数	貯蔵 所内	貯蔵 所外	貯屋内 蔵タンク 所ク	貯屋外 蔵タンク 所ク	貯地下 蔵タンク 所ク	貯簡易 蔵タンク 所ク	貯移動 蔵タンク 所ク	取扱 所油	取扱 所売	取一 扱所般	そ製 造の 所他・
平成13年	157	2	2	5	22	49	2	17	39	-	18	1
	旧鴨川市	42	1	1	-	9	14	-	4	9	-	4
	旧天津小湊町	42	1	1	-	9	14	-	4	9	-	4
14	166	2	2	5	24	52	2	17	40	-	20	2
	旧鴨川市	42	1	1	-	9	14	-	4	9	-	4
	旧天津小湊町	42	1	1	-	9	14	-	4	9	-	4
15	161	2	2	5	22	51	2	16	39	-	20	2
	旧鴨川市	41	1	-	-	8	15	-	4	9	-	4
	旧天津小湊町	41	1	-	-	8	15	-	4	9	-	4
16	157	2	2	5	21	51	2	14	38	-	20	2
	旧鴨川市	39	1	-	-	7	15	-	4	8	-	4
	旧天津小湊町	39	1	-	-	7	15	-	4	8	-	4
17	158	3	1	5	22	50	2	14	38	-	21	2
	旧鴨川市	39	1	-	-	7	15	-	4	8	-	4
	旧天津小湊町	39	1	-	-	7	15	-	4	8	-	4
18	193	4	1	5	27	64	2	19	44	-	25	2
19	191	3	1	5	26	64	2	19	44	-	25	2

資料：安房郡市消防本部予防課

## 123. 救急車出動状況

年	総数	事故種類別出動回数										
		火災	自然 災害	水難	交通	運動 競技	労働 災害	自損 行為	加害	急病	一般 負傷	その他
平成13年	887	4	-	5	176	3	9	10	6	500	140	34
	旧鴨川市	281	1	-	4	42	-	3	5	188	36	1
	旧天津小湊町	281	1	-	4	42	-	3	5	188	36	1
14	774	3	1	2	138	4	9	11	5	465	108	28
	旧鴨川市	302	-	-	4	39	1	1	-	210	46	-
	旧天津小湊町	302	-	-	4	39	1	1	-	210	46	-
15	955	4	-	8	178	3	9	14	4	546	144	45
	旧鴨川市	296	-	-	3	34	-	2	3	206	45	3
	旧天津小湊町	296	-	-	3	34	-	2	3	206	45	3
16	947	1	-	1	181	7	9	17	4	568	123	36
	旧鴨川市	289	1	-	3	35	2	-	3	196	42	4
	旧天津小湊町	289	1	-	3	35	2	-	3	196	42	4
17	1,143	4	-	7	169	5	15	15	7	708	175	38
	旧鴨川市	405	-	-	6	21	1	-	4	304	66	1
	旧天津小湊町	405	-	-	6	21	1	-	4	304	66	1
18	1,423	2	-	12	186	9	5	22	4	909	234	40
19	1,400	2	-	7	181	12	11	15	8	932	191	41

資料：安房郡市消防本部警防課