

XVI 司法·治安·消防

113. 少年犯罪発生件数

| 年 | 総数 | 犯 罪 少 年 (刑法犯) | | | | | 触法少年 | ぐ犯少年 不良行為 |
|---------|-----|---------------|-----|-----|-----|-----|------|--------------|
| | | 計 | 凶悪犯 | 粗暴犯 | 窃盗犯 | その他 | | |
| 平成15年 | 283 | 38 | 1 | 1 | 31 | 5 | 4 | 212 |
| 16 | 393 | 26 | - | 2 | 18 | 6 | 1 | 366 |
| 17 | 567 | 29 | - | 2 | 21 | 6 | - | 538 |
| 18 | 542 | 21 | - | 4 | 16 | 1 | 1 | 520 |
| 19 | 799 | 29 | - | 2 | 25 | 2 | - | 770 |
| 20(暫定値) | 793 | 12 | - | - | 6 | 6 | 2 | 779 |
| 21 | 675 | 22 | 0 | 1 | 14 | 7 | 7 | 646 |

注) すべての件数は管内数値。

資料: 千葉県鴨川警察署

114. 刑法犯罪発生件数

| 年 | 刑法犯 | | | | | | | 特別法犯 |
|---------|-----|-----|-----|-----|-----|-----|-----|------|
| | 総数 | 凶悪犯 | 粗暴犯 | 窃盗犯 | 知能犯 | 風俗犯 | その他 | |
| 平成15年 | 719 | 3 | 14 | 623 | 16 | 1 | 62 | 51 |
| 16 | 657 | 3 | 14 | 541 | 37 | 2 | 60 | 13 |
| 17 | 670 | 3 | 16 | 562 | 21 | - | 68 | 18 |
| 18 | 442 | 4 | 12 | 353 | 15 | 3 | 55 | 17 |
| 19 | 428 | 1 | 12 | 316 | 15 | 2 | 82 | 48 |
| 20(暫定値) | 438 | 5 | 9 | 332 | 17 | 0 | 75 | 78 |
| 21 | 422 | 4 | 15 | 329 | 13 | 0 | 61 | 25 |

注) すべての件数は管内数値。

資料: 千葉県鴨川警察署

115. 子供と老人の交通事故発生状況

| 年 | 総数 | | | | 幼児 | | 小学生 | | 中学生 | | 高校生 | | 60歳以上老人 | |
|-------|-----|-----|----|-----|----|-----|-----|-----|-----|-----|-----|-----|---------|-----|
| | 件数 | 死傷者 | 死者 | 傷者 | 件数 | 死傷者 | 件数 | 死傷者 | 件数 | 死傷者 | 件数 | 死傷者 | 件数 | 死傷者 |
| 平成15年 | 126 | 183 | 6 | 177 | 1 | 1 | 8 | 8 | 4 | 4 | 9 | 9 | 104 | 155 |
| 16 | 145 | 181 | 3 | 178 | 7 | 7 | 10 | 10 | 5 | 8 | 5 | 10 | 118 | 146 |
| 17 | 76 | 87 | 4 | 83 | 9 | 10 | 2 | 2 | 5 | 5 | 6 | 6 | 54 | 64 |
| 18 | 78 | 100 | 1 | 99 | 5 | 6 | 9 | 19 | 4 | 4 | 4 | 4 | 56 | 67 |
| 19 | 91 | 108 | 3 | 105 | 9 | 11 | 13 | 14 | 3 | 3 | 5 | 5 | 61 | 75 |
| 20 | 71 | 82 | 1 | 81 | 4 | 4 | 5 | 5 | 3 | 5 | 5 | 5 | 54 | 63 |
| 21 | 83 | 100 | 4 | 96 | 6 | 6 | 9 | 9 | 5 | 5 | 7 | 7 | 56 | 73 |

注) すべての件数は管内数値。

資料: 千葉県鴨川警察署

116. 交通事故件数

| 年 | 事故件数 | 死者 | 負傷者 |
|-------|------|----|-----|
| 平成15年 | 269 | 6 | 362 |
| 16 | 290 | 4 | 407 |
| 17 | 244 | 7 | 313 |
| 18 | 232 | 3 | 310 |
| 19 | 222 | 5 | 300 |
| 20 | 166 | 1 | 215 |
| 21 | 194 | 4 | 253 |

注) すべての件数は管内数値。

資料: 千葉県鴨川警察署

117. 原因別交通事故発生件数

| 原因別 | 平成15年 | 平成16年 | 平成17年 | 平成18年 | 平成19年 | 平成20年 | 平成21年 |
|---------------|-------|-------|-------|-------|-------|-------|-------|
| 総数 | 269 | 290 | 244 | 232 | 222 | 166 | 194 |
| 車両によるもの | 269 | 290 | 244 | 232 | 222 | 166 | 194 |
| 安全運転義務違反 | 211 | 211 | 164 | 164 | 184 | 137 | 150 |
| 車間距離不保持 | 2 | 2 | - | - | - | - | - |
| 交差点の徐行違反 | 3 | 2 | - | - | 1 | 4 | - |
| ハンドル等の操作不確実 | 20 | 13 | 13 | 22 | 11 | 10 | 13 |
| 追い越し違反 | - | - | - | - | - | 1 | - |
| 酒酔い(酒気帯び)運転 | 1 | - | 1 | 1 | - | - | - |
| 右折違反 | - | - | - | - | - | - | - |
| 歩行者保護違反 | 2 | 2 | - | - | 1 | - | 7 |
| 最高速度違反 | 8 | - | 1 | - | - | - | - |
| 右側通行 | 2 | 2 | 1 | 4 | 4 | 5 | 6 |
| 優先通行違反 | 2 | 4 | - | - | 3 | - | - |
| 信号無視 | 3 | 1 | 6 | 4 | 2 | 2 | 1 |
| その他の法定場所の徐行違反 | - | - | - | - | - | - | - |
| 一時停止違反 | 5 | 10 | 6 | 3 | 7 | 4 | 3 |
| 左折違反 | - | 1 | - | - | - | - | - |
| 後退不適當 | - | - | - | - | - | - | - |
| 横断(転回)不適當 | - | - | - | - | - | - | - |
| 過労運転 | - | - | - | - | - | - | - |
| 整備不良車両運転 | - | - | - | - | - | - | - |
| 踏切通行違反 | - | - | - | - | - | - | - |
| 合図不履行 | - | - | - | - | - | - | - |
| 乗車積載不適當 | - | - | - | - | 1 | - | - |
| その他の | 10 | 42 | 52 | 34 | 8 | 3 | 14 |
| 歩行者によるもの | - | - | - | - | - | - | - |
| 飛び出し | - | - | - | - | - | - | - |
| 駐車車輛の直前直後の横断 | - | - | - | - | - | - | - |
| 信号無視 | - | - | - | - | - | - | - |
| 踏切不注意 | - | - | - | - | - | - | - |
| めいていはいかい | - | - | - | - | - | - | - |
| その他直前直後の横断 | - | - | - | - | - | - | - |
| 踏切遊ぎ | - | - | - | - | - | - | - |
| その他の | - | - | - | - | - | - | - |

注) すべての件数は管内数値。

資料: 千葉県鴨川警察署

118. 消防水利の状況

(各年3月31日現在)

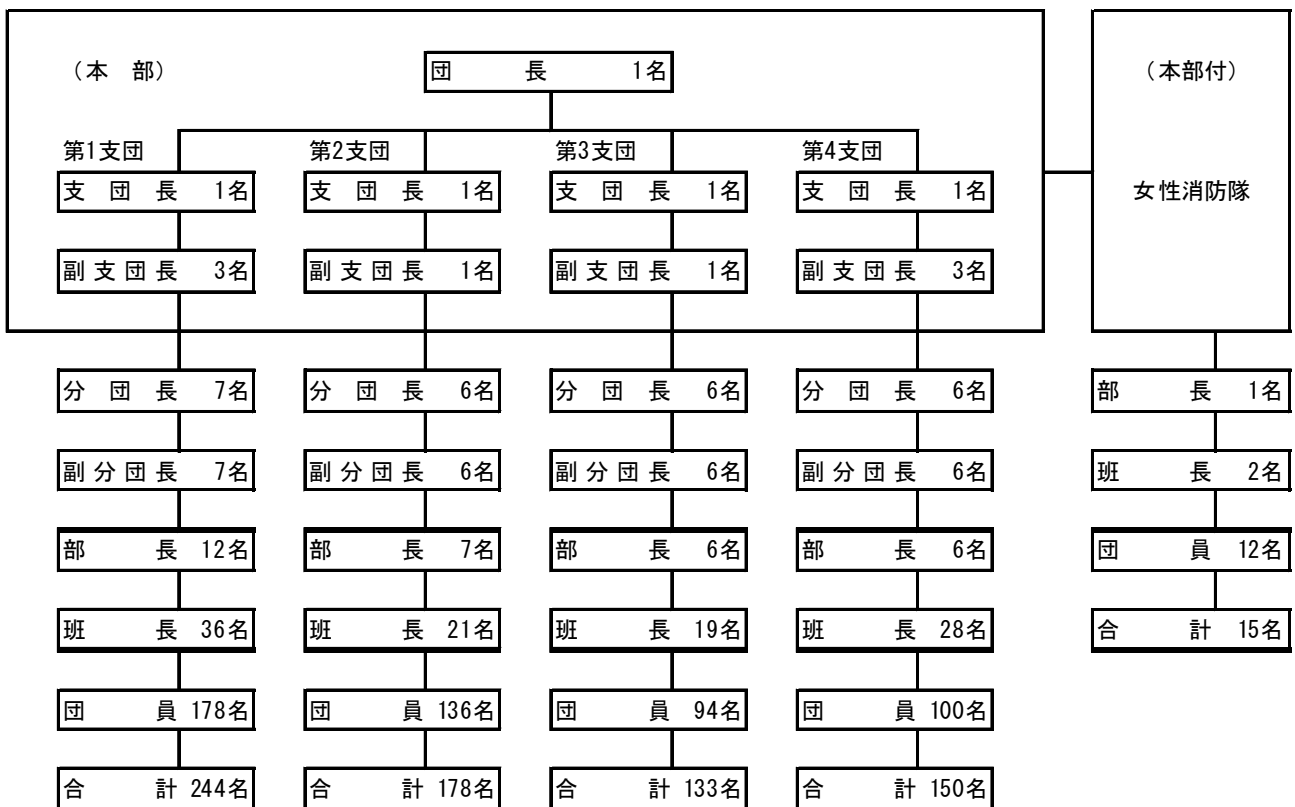
| 区 分 | 平成18年 | 平成19年 | 平成20年 | 平成21年 | 平成21年の内訳 | | | | | |
|------------|-------|-------|-------|-------|----------|-----|---------------------|---------------------|-----|----|
| | | | | | 消火栓 | 貯水槽 | | | プール | 河川 |
| | | | | | | 総数 | 40m ³ 未満 | 40m ³ 以上 | | |
| 総 数 | 928 | 929 | 932 | 933 | 458 | 427 | 80 | 347 | 18 | 30 |
| 第一支団(鴨 川) | 373 | 374 | 374 | 375 | 186 | 179 | 53 | 126 | 7 | 3 |
| 第二支団(江 見) | 178 | 177 | 178 | 178 | 69 | 102 | 14 | 88 | 4 | 3 |
| 第三支団(長 狭) | 205 | 205 | 206 | 206 | 68 | 116 | 2 | 114 | 4 | 18 |
| 第四支団(天津小湊) | 172 | 173 | 174 | 174 | 135 | 30 | 11 | 19 | 3 | 6 |

資料：消防防災課

119. 消防組織図

鴨川市消防団員総数 721名

(平成21年4月1日現在)



資料：消防防災課

120. 消防機動力の状況

| 年 | 水槽付ポンプ車 | 普通ポンプ車 | 可搬動力ポンプ | 指揮車 | 可搬積載車 | その他 |
|------------|---------|--------|---------|-----|-------|-----|
| 平成15年 旧鴨川市 | 8 | 17 | 21 | 1 | 1 | 1 |
| 旧天津小湊町 | - | 5 | 5 | 1 | 2 | - |
| 16 旧鴨川市 | 8 | 17 | 21 | 1 | 1 | 1 |
| 旧天津小湊町 | - | 5 | 5 | 1 | 2 | - |
| 17 旧鴨川市 | 8 | 17 | 21 | 1 | 1 | 1 |
| 旧天津小湊町 | - | 5 | 5 | - | 2 | 1 |
| 18 | 8 | 22 | 26 | 1 | 3 | 2 |
| 19 | 8 | 22 | 26 | 1 | 3 | 2 |
| 20 | 8 | 22 | 26 | 1 | 3 | 2 |
| 21 | 8 | 22 | 26 | 1 | 3 | 2 |

資料：消防防災課

121. 火災発生件数、焼失面積および損害状況

| 年 | 火災件数 | | | | | | | 罹災棟数 | | | | 焼失面積 | |
|------------|------|------|----|----|----|-----|-----|------|----|-----|----|--------|--------|
| | 総数 | 火災種別 | | | | | | 全焼 | 半焼 | 部分焼 | ぼや | 建物 (㎡) | 林野 (a) |
| | | 建物 | 林野 | 車両 | 船舶 | 航空機 | その他 | | | | | | |
| 平成15年 旧鴨川市 | 29 | 12 | 2 | 3 | - | - | 12 | 4 | 1 | 8 | 2 | 273 | 5 |
| 旧天津小湊町 | 8 | 4 | - | 1 | - | - | 3 | - | - | 1 | 3 | 113 | - |
| 16 旧鴨川市 | 28 | 8 | 4 | 2 | - | - | 14 | 1 | 3 | 1 | 4 | 198 | 78 |
| 旧天津小湊町 | 2 | 2 | - | - | - | - | - | - | - | 1 | 1 | 29 | - |
| 17 旧鴨川市 | 22 | 7 | 4 | 1 | - | - | 10 | 3 | 1 | 3 | 2 | 417 | 16 |
| 旧天津小湊町 | 4 | 2 | - | 1 | - | - | 1 | 1 | - | 1 | - | 61 | - |
| 18 | 18 | 9 | 2 | - | - | - | 7 | 6 | - | 5 | 4 | 925 | 1 |
| 19 | 19 | 12 | 1 | 1 | - | - | 5 | 9 | 4 | 5 | 4 | 1,026 | 4 |
| 20 | 30 | 16 | 1 | 2 | - | - | 11 | 6 | 2 | 8 | 8 | 2,377 | 5 |
| 21 | 27 | 10 | 1 | 4 | - | - | 12 | 3 | - | 6 | 2 | 341 | 2 |

(続)

| 年 | 罹災世帯 | | | | 死傷者 | | 損害見積額 (千円) | | | | | |
|------------|------|----|----|------|-----|----|------------|--------|--------|--------|-----|-------|
| | 全損 | 半損 | 小損 | 罹災者数 | 死者 | 傷者 | 総数 | 建 物 | | | 林野 | その他 |
| | | | | | | | | 計 | 建物 | 内容物 | | |
| 平成15年 旧鴨川市 | 3 | 1 | 3 | 19 | 3 | 5 | 19,869 | 19,441 | 11,889 | 7,552 | 17 | 411 |
| 旧天津小湊町 | - | - | 2 | 7 | 1 | 1 | 41,264 | 41,264 | 30,181 | 11,083 | - | - |
| 16 旧鴨川市 | 3 | 1 | 4 | 24 | 1 | 2 | 17,181 | 16,944 | 12,583 | 4,361 | 167 | 70 |
| 旧天津小湊町 | - | - | 2 | 2 | - | 1 | 187 | 187 | 160 | 27 | - | - |
| 17 旧鴨川市 | 2 | 1 | 3 | 19 | 1 | 9 | 33,556 | 33,302 | 28,503 | 4,799 | 157 | 97 |
| 旧天津小湊町 | - | - | 3 | 10 | - | 1 | 2,921 | 2,680 | 2,369 | 311 | - | 241 |
| 18 | 4 | - | 6 | 29 | 2 | 3 | 29,070 | 28,852 | 18,311 | 10,541 | 2 | 216 |
| 19 | 5 | 2 | 3 | 34 | 3 | 5 | 38,262 | 37,508 | 35,477 | 2,031 | 55 | 699 |
| 20 | 3 | 3 | 4 | 25 | - | 3 | 67,276 | 65,916 | 53,673 | 12,243 | 39 | 1,321 |
| 21 | 2 | - | 6 | 14 | 2 | 4 | 9,199 | 8,740 | 7,707 | 1,033 | 23 | 436 |

※損害見積額の「その他」は、建物、林野以外を合算したものです。

資料：安房郡市消防本部予防課

122. 原因別火災発生件数

| 年 | 総数 | たきび | たばこ | こんろ | ポイラー等 炉・かまど | ストーブ | 煙突・煙道 | 電気器具等 電気配線等 | 火遊び | 花火 | 放火 | 放火(疑) | その他 | 不調査 明中 |
|--------|----|-----|-----|-----|----------------|------|-------|----------------|-----|----|----|-------|-----|-----------|
| | | | | | | | | | | | | | | |
| 平成15年 | 29 | 9 | 3 | 1 | - | 1 | - | - | - | - | 7 | 3 | 3 | 2 |
| 旧鴨川市 | 8 | - | 1 | 1 | 2 | 1 | - | - | - | - | 1 | - | 1 | 1 |
| 旧天津小湊町 | 28 | 10 | 6 | - | 1 | - | - | - | - | - | 4 | 2 | 3 | 2 |
| 16 | 2 | - | - | 1 | - | - | - | - | - | - | - | - | - | 1 |
| 旧鴨川市 | 22 | 7 | 2 | 1 | - | - | 1 | - | 1 | - | 1 | 2 | 2 | 5 |
| 旧天津小湊町 | 4 | - | - | 1 | 1 | - | - | - | - | - | - | - | 1 | 1 |
| 17 | 18 | 5 | - | 4 | - | - | - | - | - | - | 3 | - | 3 | 3 |
| 18 | 19 | 5 | 1 | 3 | 1 | 2 | - | - | - | - | 2 | - | 3 | 2 |
| 19 | 30 | 11 | - | 5 | - | - | - | 2 | - | - | - | 1 | 6 | 5 |
| 20 | 27 | 9 | 5 | 1 | 1 | - | - | 1 | - | - | - | 2 | 4 | 4 |
| 21 | | | | | | | | | | | | | | |

資料：安房郡市消防本部予防課

123. 危険物施設数

(各年12月末日現在)

| 年 | 総数 | 貯蔵 所内 | 貯蔵 所外 | 貯屋内 蔵タンク 所ク | 貯屋外 蔵タンク 所ク | 貯地下 蔵タンク 所ク | 貯簡易 蔵タンク 所ク | 貯移動 蔵タンク 所ク | 取給 所油 | 取販 所売 | 取一 所般 | そ製 造の 所 他・ |
|--------|-----|----------|----------|-------------------|-------------------|-------------------|-------------------|-------------------|----------|----------|----------|---------------------|
| | | | | | | | | | | | | |
| 平成15年 | 161 | 2 | 2 | 5 | 22 | 51 | 2 | 16 | 39 | - | 20 | 2 |
| 旧鴨川市 | 41 | 1 | - | - | 8 | 15 | - | 4 | 9 | - | 4 | - |
| 旧天津小湊町 | 157 | 2 | 2 | 5 | 21 | 51 | 2 | 14 | 38 | - | 20 | 2 |
| 16 | 39 | 1 | - | - | 7 | 15 | - | 4 | 8 | - | 4 | - |
| 旧鴨川市 | 158 | 3 | 1 | 5 | 22 | 50 | 2 | 14 | 38 | - | 21 | 2 |
| 旧天津小湊町 | 39 | 1 | - | - | 7 | 15 | - | 4 | 8 | - | 4 | - |
| 17 | 193 | 4 | 1 | 5 | 27 | 64 | 2 | 19 | 44 | - | 25 | 2 |
| 18 | 191 | 3 | 1 | 5 | 26 | 64 | 2 | 19 | 44 | - | 25 | 2 |
| 19 | 182 | 3 | - | 5 | 25 | 61 | 2 | 18 | 42 | - | 24 | 2 |
| 20 | 183 | 3 | - | 5 | 27 | 61 | 1 | 18 | 42 | - | 24 | 2 |
| 21 | | | | | | | | | | | | |

資料：安房郡市消防本部予防課

124. 救急車出動状況

| 年 | 総数 | 事故種類別出動回数 | | | | | | | | | | |
|--------|-------|-----------|------|----|-----|------|------|------|----|-----|------|-----|
| | | 火災 | 自然災害 | 水難 | 交通 | 運動競技 | 労働災害 | 自損行為 | 加害 | 急病 | 一般負傷 | その他 |
| 平成15年 | 955 | 4 | - | 8 | 178 | 3 | 9 | 14 | 4 | 546 | 144 | 45 |
| 旧鴨川市 | 296 | - | - | 3 | 34 | - | - | 2 | 3 | 206 | 45 | 3 |
| 旧天津小湊町 | 947 | 1 | - | 1 | 181 | 7 | 9 | 17 | 4 | 568 | 123 | 36 |
| 16 | 289 | 1 | - | 3 | 35 | 2 | - | 3 | 3 | 196 | 42 | 4 |
| 旧鴨川市 | 1,143 | 4 | - | 7 | 169 | 5 | 15 | 15 | 7 | 708 | 175 | 38 |
| 旧天津小湊町 | 405 | - | - | 6 | 21 | 1 | - | 4 | 2 | 304 | 66 | 1 |
| 17 | 1,423 | 2 | - | 12 | 186 | 9 | 5 | 22 | 4 | 909 | 234 | 40 |
| 18 | 1,400 | 2 | - | 7 | 181 | 12 | 11 | 15 | 8 | 932 | 191 | 41 |
| 19 | 1,337 | 3 | - | 10 | 156 | 7 | 8 | 10 | 6 | 885 | 204 | 48 |
| 20 | 1,355 | 3 | - | 9 | 183 | 5 | 9 | 20 | 4 | 886 | 194 | 42 |
| 21 | | | | | | | | | | | | |

資料：安房郡市消防本部警防課