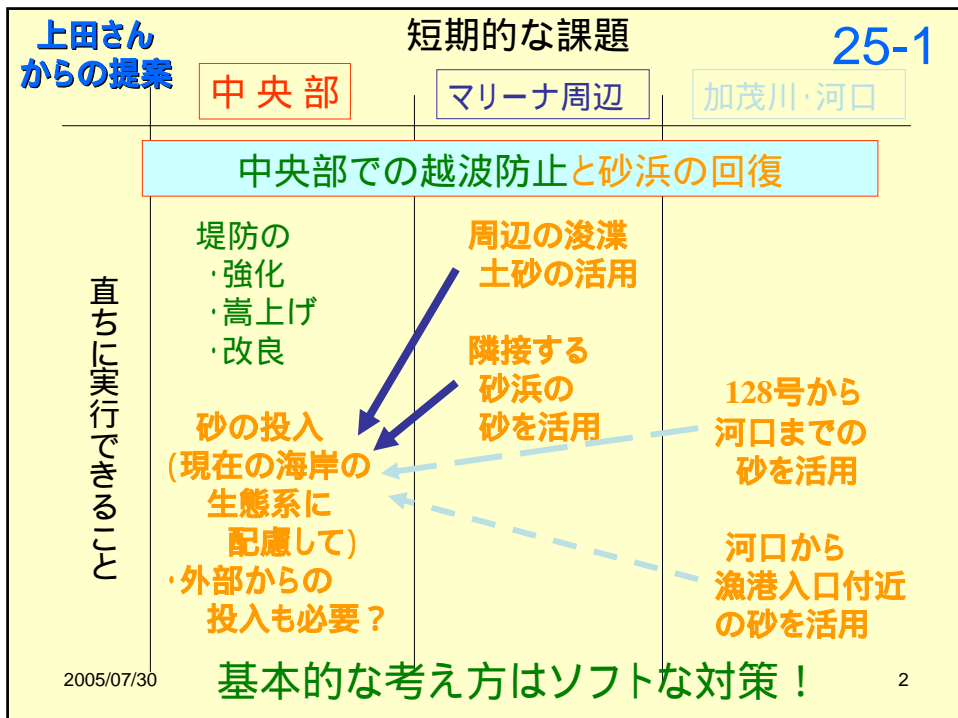


土砂活用について

2005/07/30

1



中央部

マリーナ周辺

加茂川・河口

砂浜の回復と維持
海岸の有効利用
越波にも強い町づくり

じょうけいとり組みむいじ

砂の堆積・移動
データの収集
(観測ピアなどを
利用して)

サンドバッグ
などソフトな方法
での砂の安定化

施設の
セットバック

隣接する
離岸堤の段階
的移動・撤去

マリーナ施設
の見直し
・改良・縮小
<外側への拡張
ではなく内部
で完結する>
サンドリサイクル

砂の定期的
な移動と管理

イベントなど
の場での継続
的な啓蒙活動
の大切さ

イキイキフェスティバル
など

2005/07/30

3

< 海岸の現状と課題 >

地区名		現状・課題	
		状況	要求事項
前原横渚海岸	漁港 隣接部	浜幅広い 水面が狭い	水面を広く
	離岸堤 開口部	浜幅狭い (護岸露出)	浜幅を広く
	未来高校前 駐車場	浜崖 浜幅狭い	浜幅を広く 越波を軽減
東条海岸	公園前	台風で浜崖発生	浜幅を広く
	事務所前 駐車場	浜幅狭い 市の倉庫を撤去	浜幅を広く 越波を軽減

2005/07/30

4

待崎川左岸導流堤東側の浜崖の経時変化



2004年8月27日(午前)台風16号前 [鴨川整備事務所撮影]

待崎川左岸導流堤東側の浜崖の経時変化



2004年9月6日 [事務局撮影]

25-7



事務局撮影

写真 - 17 待崎川河口右岸導流堤を南側から望む

2005/07/30

7

25-8



事務局撮影

写真 - 14 南側から3基目の離岸堤背後で沖に張り出した汀線(舌状砂州)を望む

2005/07/30

8

侵食対策案：前原離岸堤の撤去14-10



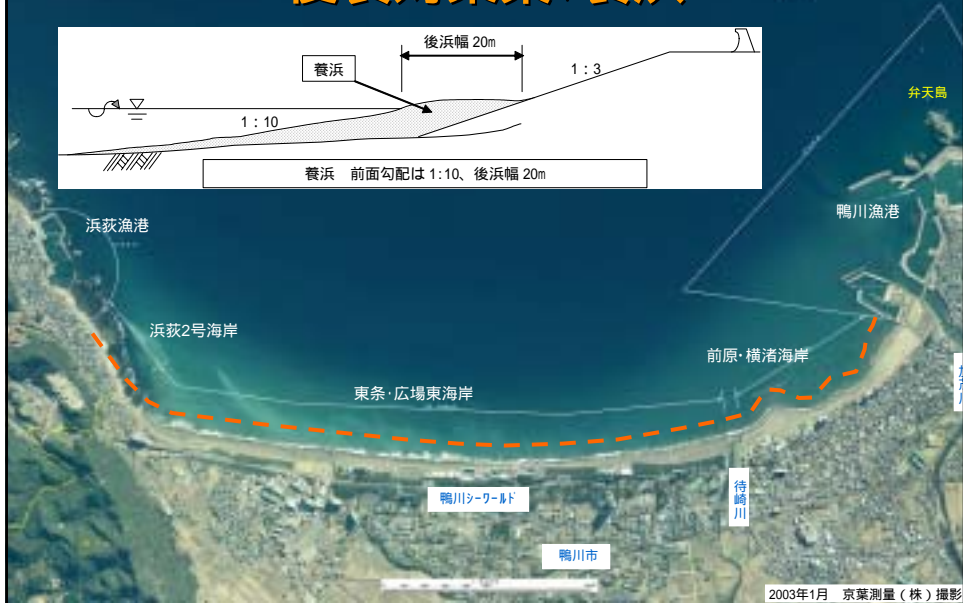
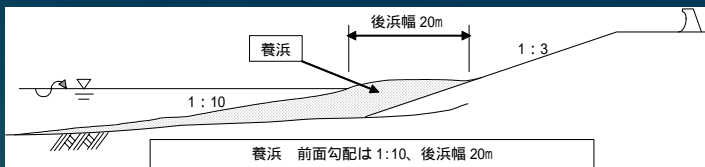
2005/07/30

2003年1月 京葉測量(株)撮影

9

侵食対策案：養浜

14-11



2005/07/30

2003年1月 京葉測量(株)撮影

10

侵食対策案：サンドリサイクル 14-12



当面の方策提案

- **海岸施設の変更 = 新たな海浜変形**
越波、砂浜幅縮小等、新たに利害得失が生じる
長期的な問題：慎重な議論が必要
継続的な検討課題とする
- **砂浜幅の回復 養浜** (実現の可能性あり)
新たな利害得失は生じにくい
短期的に実施可能
当面の方策として検討
土砂活用について

1 マリーンブリッジ上から上流を望む



2 新加茂川橋を上流中央から望む



3 加茂川橋を上流左岸から望む



3' 加茂川上流左岸の砂州土砂



4 権現橋下流中央付近(下流方向)



4' 左岸・鴨川小学校横の土砂



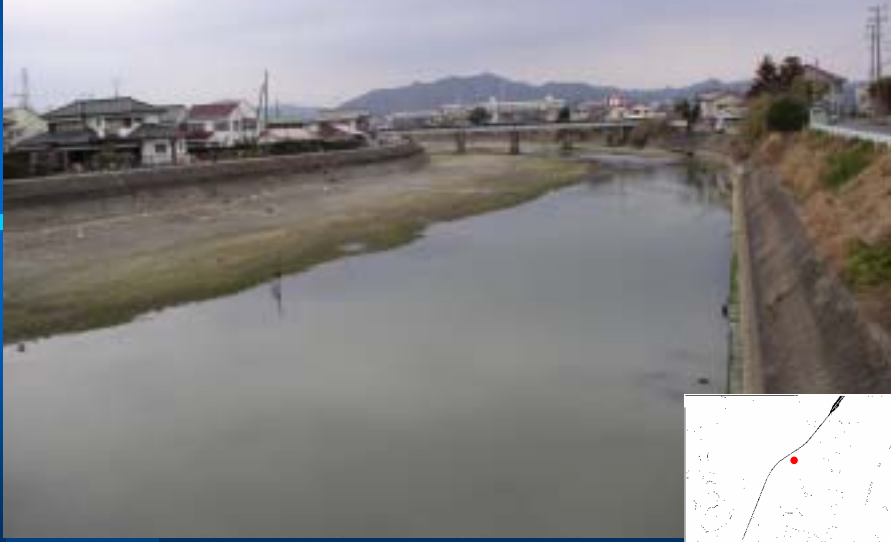
5 権現橋上から下流を望む



5' 権現橋下流左岸付近の土砂



6 権現橋上から上流（JR橋）を望む



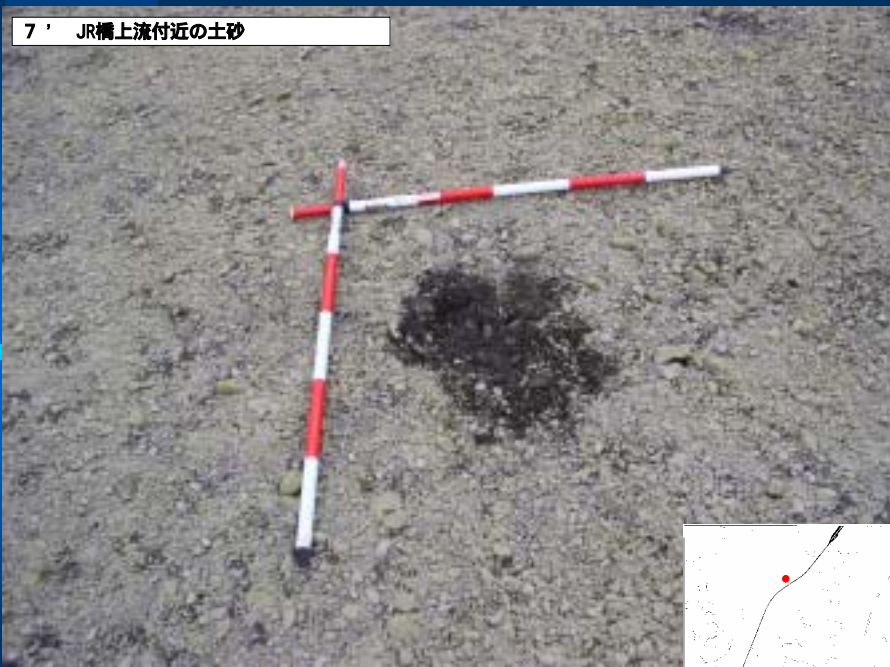
6' 権現橋上流付近の土砂



7 JR橋を上流中央から望む



7' JR橋上流付近の土砂



8 横渚橋を下流左岸側から望む



8' 横渚橋下流付近の土砂



9 横渚橋(堰)付近から下流(JR橋)を望む



9' 横渚橋(堰)下流付近の土砂



鴨川の土砂活用

●土砂の状況

粒径が比較的粗い

計画河床までの掘削は可能(土量は未調査)

●養浜の可能性

汀線に投入 : 粒径が粗くなる、細粒分が抜ける

安定域で置換: 投入土は安定、植生への影響

搬出土の粒径が細かい場合、遮蔽域に移動する

技術的検討が必要

2005/07/30

29

土砂の置換の例

25-20



2005/07/30

30