

30-0

嵩上げ工について

2005/07/30

1

東条海岸の越波被害

24-2



平成9年(1997年) : 鴨川シーワールド提供

2

東条海岸の越波被害

24-3



平成9年(1997年)

鴨川土木事務所撮影

3

施設の現況と課題



保安林区域 (T.P.+5.0m)

4

施設の現況と課題



鴨川シーワールドホテル前 (T.P.+6.0m)

5

施設の現況と課題



鴨川シーワールド広場前 (T.P.+5.5m)

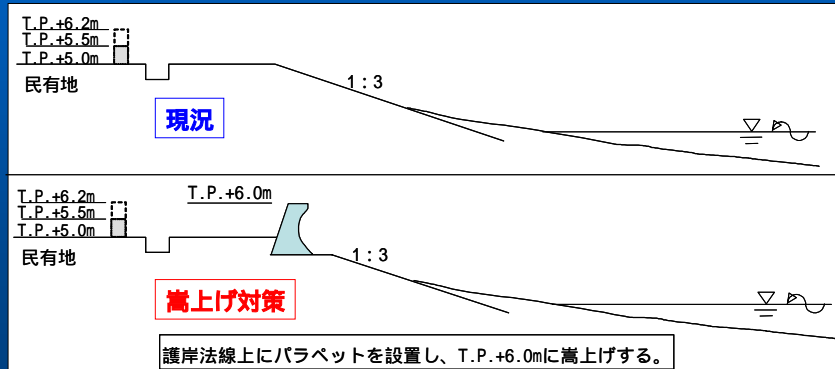
6

嵩上げ工の断面

30-1

< 前回の提案 >

管理用通路の海側、護岸法線上に高さ1.1m(T.P.+6.0m)のバラベツを新設。管理用通路に越波排水路の機能を持たせ、階段工から浜側へ排水。嵩上げの範囲は、「夜長川右岸～待崎川左岸」とし、詳細は今後検討。



7

< 越波対策(案) >

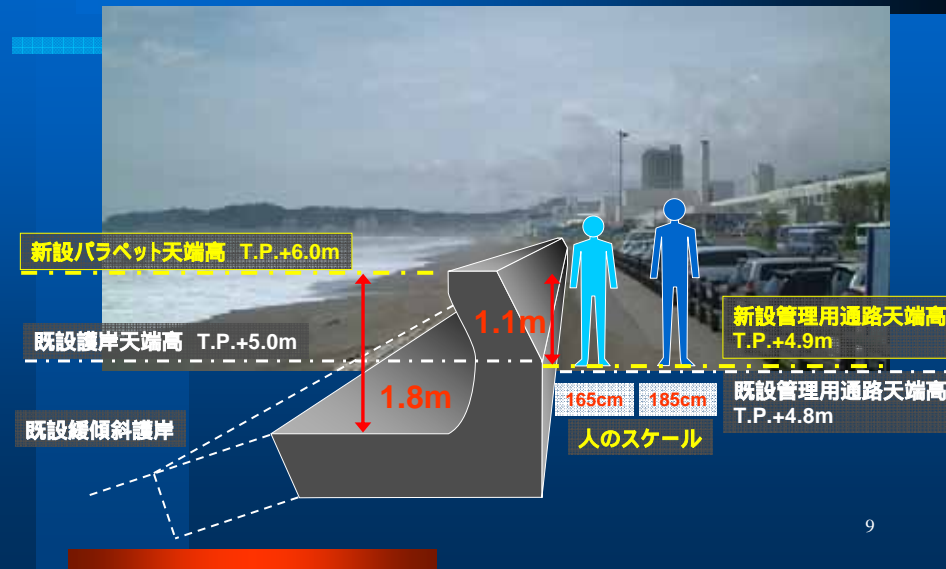


参考 : 白渚海岸の例

8

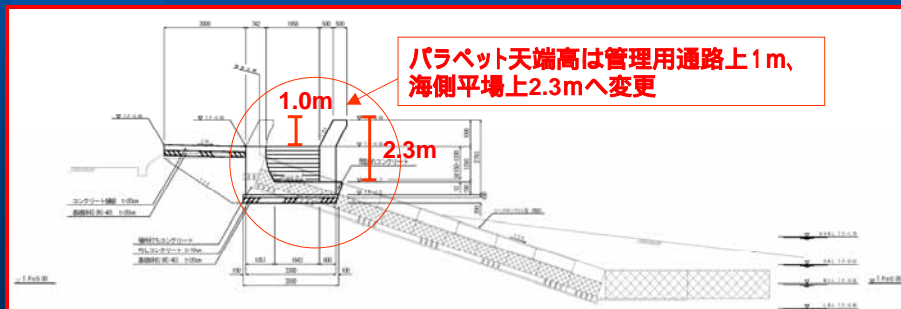
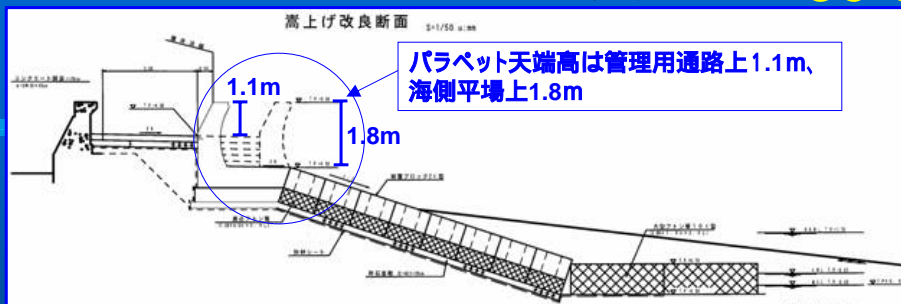
護岸改良後のイメージ (鴨川シーワールド'駐車場前)

30-2



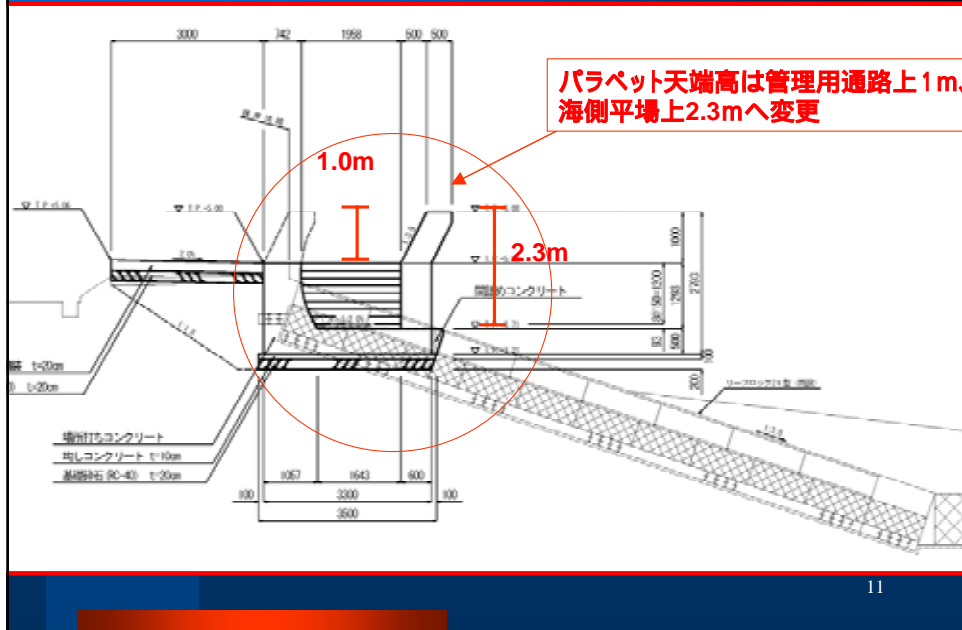
標準断面の変更

30-3



標準断面(案)

30-4



11

30-5

対策区間の検討

< 選定の条件 >

前面の砂浜幅が狭い

背後地に浸水被害施設がある

既設護岸の高さが相対的に低い

既設護岸が緩傾斜堤である

12

< 海岸の現状と課題 >

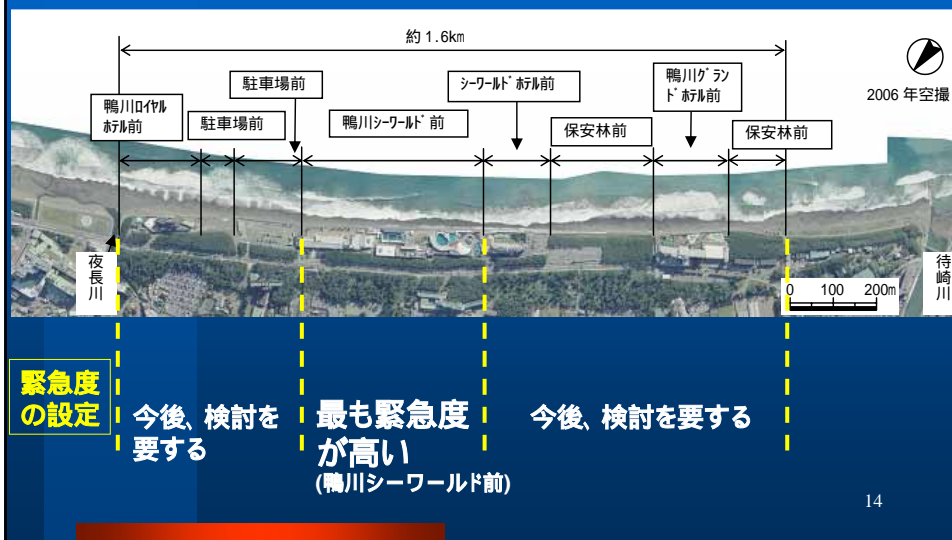
24-1

地区名	現状・課題					
	砂浜幅 砂の粒 前浜勾配	越波状況 防護施設	背後地 の状況	海岸 環境	海浜 利用	
前原横渚海岸	15～100m 細かい(飛砂) 1/20～30	越波しない (離岸堤 護岸+5.0m)	住宅 ホテル 学校等	一部植生	海水浴場 駐車場 サーフィン	
東条海岸	待崎川 ～事務所前	70～80m 普通 1/10	殆ど 越波しない (護岸+5.0m)	保安林 住宅 県事務所	植生 ウミガメ	サーフィン
	グランドホテル ～ロイヤルホテル	15～20m 粗い 1/7	越波・被災 (護岸+5.0m +)	ホテル シーワールド	ウミガメ	サーフィン
	亀田病院前 ～まるき下	20～30m 普通 1/10	殆ど 越波しない (護岸+5.0m)	保安林 ハリポート	一部植生 ウミガメ	駐車場 サーフィン

13

対策の緊急度の検討 ～ 緊急度の設定～

30-6



緊急度
の設定

今後、検討を
要する

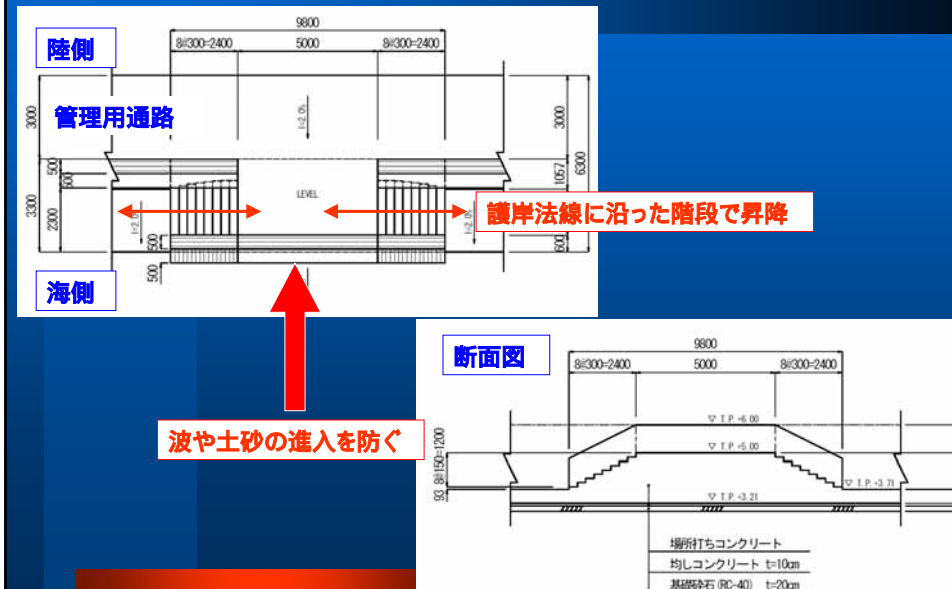
最も緊急度
が高い
(鴨川シーワールド前)

今後、検討を要する

14

海浜へのアクセス 30-7

約100mに1箇所、階段工を設置(案)



階段工のイメージ 30-8

(約100m毎に1箇所設置)

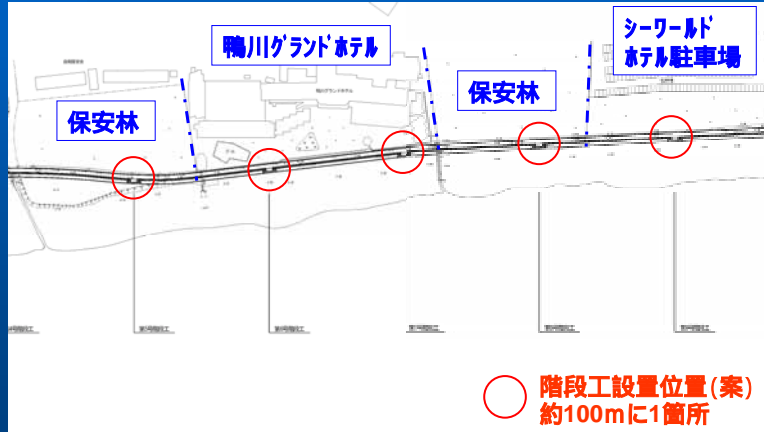


参考 : 和田浦海岸の斜路工の例

30-9

階段工の平面配置(案)

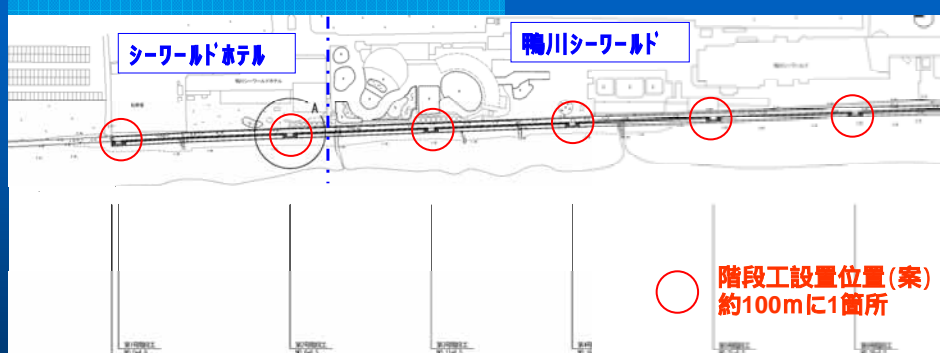
保安林前 ~ シーワールドホテル駐車場前



17

階段工の平面配置(案) 30-10

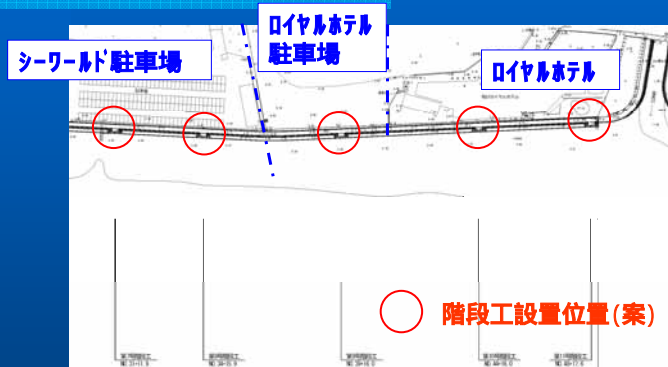
シーワールドホテル前 ~ 鴨川シーワールド



18

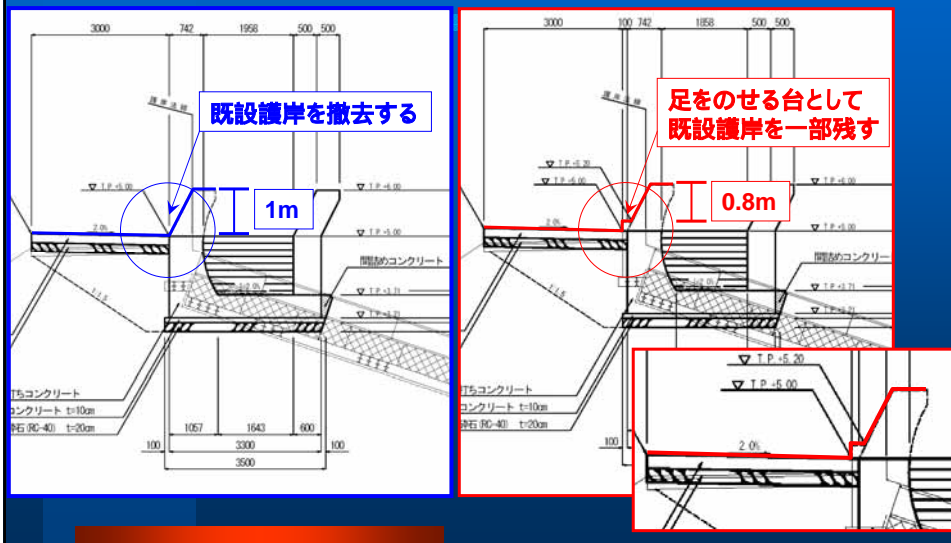
階段工の平面配置(案) 30-11

シーワールド駐車場前 ~ 鴨川ロイヤルホテル前



30-12

嵩上げ護岸の工夫



以下、前回プレゼン内容