

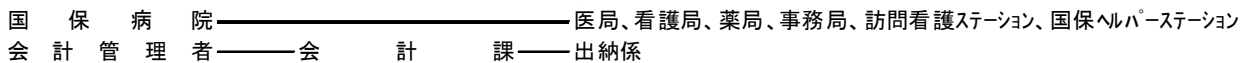
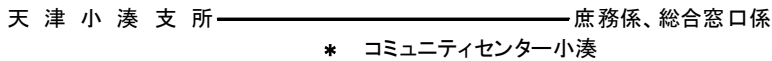
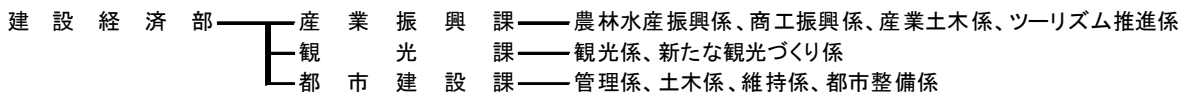
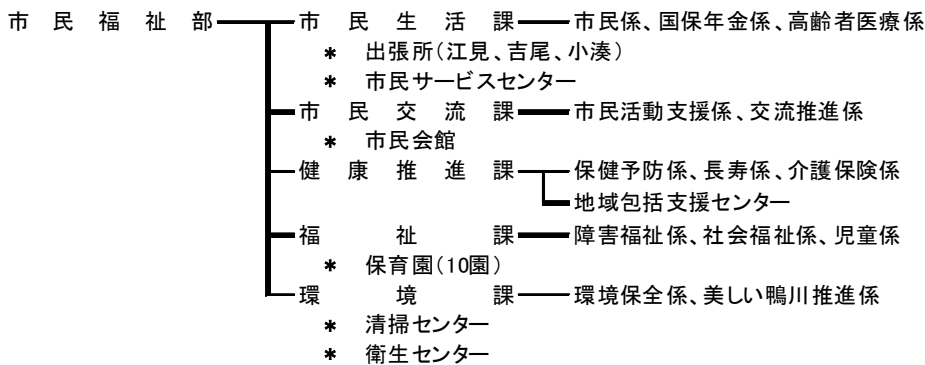
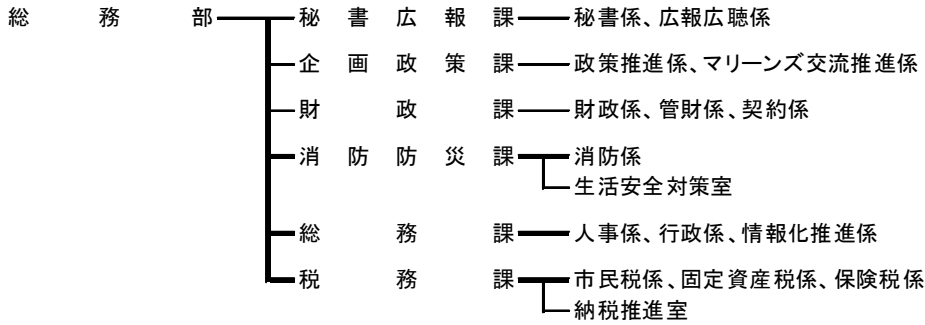
# XIX 市政・議会



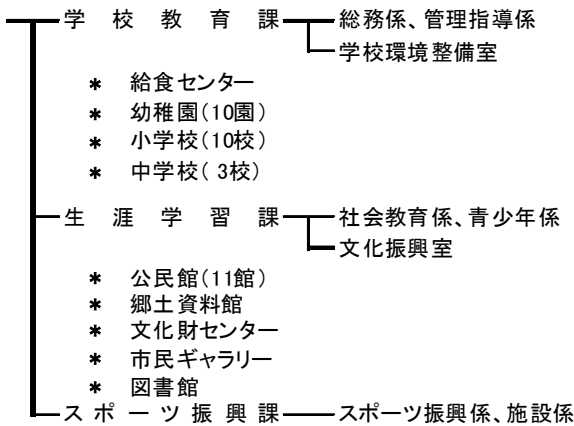
161. 市行政機構図

平成23年4月1日現在

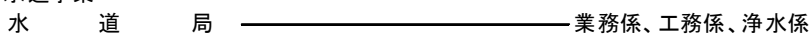
◎市長事務局



◎教育委員会事務局



◎水道事業



◎議会事務局



◎監査委員事務局

◎選挙管理委員会事務局



◎農業委員会事務局



◎固定資産評価審査委員会

## 162. 市職員数

(平成23年4月1日現在)

区 分	総 数	行政職								教 育 職 教 幼 稚 園 教 諭	医 療 職		
		部 長 課 長 課 長 課 補 相 当 職	長 佐 職	係 相 当 職	長 職	主 技 相 当 職	事 師 職	保 育 士	そ の 他 職 員		医 師	看 護 職	技 術 職
総 数	495	4	28	32	79	144	53	72	27	6	39	11	
議 会 事 務 局	7		1	1	2	1		2					
市 長 事 務 部 局	376	3	20	21	52	122	53	49	-	6	39	11	
会 計 課	4		1		1	2							
総 務 部	75	1	6	7	15	43	-	2	-	-	1	-	
総 務 部 長	1	1											
秘 書 広 報 課	6		1		1	3		1					
企 画 政 策 課	9		1	1	1	6							
財 政 課	11		1	2	3	4		1					
総 務 課	15		1	1	5	7					1		
税 務 課	27		1	2	4	20							
消 防 防 災 課	6		1	1	1	3							
市 民 福 祉 部	200	1	8	9	23	44	53	45	-	-	15	2	
市 民 福 祉 部 長	1	1											
市 民 生 活 課	21		2		6	13							
出 張 所	3					1		2					
市 民 交 流 課	7		1	1	2	3							
市 民 交 流 課 市 民 会 館	1					1							
環 境 課	8		1	2	2	2		1					
環 境 課 清 掃 セ ン タ ー	31		1	1	1	2		26					
環 境 課 衛 生 セ ン タ ー	14		1	1	3			9					
健 康 推 進 課	36		1	2	4	14		2			11	2	
福 祉 課	20		1	2	5	8	2	1			1		
保 育 園	58						51	4			3		
建 設 経 済 部	47	1	3	4	12	26	-	1	-	-	-	-	
建 設 経 済 部 長	1	1											
産 業 振 興 課	16		1	1	4	10							
観 光 課	7		1	1	1	4							
都 市 建 設 課	23		1	2	7	12		1					
天 津 小 湊 支 所	8		1	1	1	4	-	1	-	-	-	-	
天 津 小 湊 支 所	7		1	1	1	4							
コ ミ ュ ニ テ ィ セ ン タ ー 小 湊	1							1					
国 保 病 院	42		1			3				6	23	9	
水 道 局	18		1	2	6	5		4					
教 育 委 員 会 事 務 局	84	1	4	7	14	14	-	17	27	-	-	-	
教 育 次 長	1	1											
学 校 教 育 課	12		1	4	4	3							
学 校 給 食 セ ン タ ー	14		1		1	1		11					
中 学 校	1							1					
幼 稚 園	26								26				
生 涯 学 習 課	14		1	2	3	6		1	1				
公 民 館	2				2								
生 涯 学 習 課 図 書 館	4				1	1		2					
ス ポ ー ツ 振 興 課	10		1	1	3	3		2					
選 挙 管 理 委 員 会 事 務 局	1					1							
監 査 委 員 会 事 務 局	2		1		1								
農 業 委 員 会 事 務 局	2				1	1							
派 遣 職 員	5		1	1	3								

資料：総務課

163. 選挙人名簿登録者数(投票区別)

(平成23年12月2日現在)

投票区	投票所	大字別	総数	男	女
第1	鴨川小学校 屋内運動場	貝渚、磯村、前原、横渚	5,230	2,455	2,775
第2	東条小学校 屋内運動場	和泉、広場、西町、東町、東元浜荻飛地	5,646	2,592	3,054
第3	西条公民館	打墨、滑谷、八色、花房、粟斗	2,328	1,094	1,234
第4	田原小学校 屋内運動場	坂東、押切、池田、京田、太田学、竹平、川代、太尾、来秀、大里、田原西	2,347	1,147	1,200
第5	文理開成高等学校 主基キャンパス体育館	成川、北小町、南小町、上小原、下小原、主基西	1,486	723	763
第6	長狭幼稚園 屋内運動場	大幡、北風原、寺門、横尾、細野、松尾寺、大川面、仲、宮山、吉尾西、吉尾平塚	1,764	813	951
第7	奈良林青年館	奈良林、佐野、釜沼	294	146	148
第8	旧大山小学校 屋内運動場	金束、古畑	464	248	216
第9	平塚区民センター	平塚、大山平塚	440	208	232
第10	畑青年館	畑	191	90	101
第11	西区集会所	西、東の一部	169	84	85
第12	曾呂公民館	東の一部、上、仲町	357	178	179
第13	宮集会所	代、二子、宮	715	339	376
第14	太海公会堂	太海、太海浜、太海西	972	474	498
第15	天面青年館	天面	276	142	134
第16	江見吉浦青年館又は 太夫崎集会所	江見太夫崎、江見吉浦	356	171	185
第17	江見保育園	江見青木、東江見の一部、西江見の一部、江見内遠野の一部、江見東真門、江見西真門、江見外堀、西山	1,393	650	743
第18	北区公会堂	東江見の一部、西江見の一部、江見内遠野の一部	126	65	61
第19	小湊漁村センター	小湊、内浦の一部	802	382	420
第20	小湊小学校 屋内運動場	内浦の一部	1,046	495	551
第21	谷町コミュニティセンター	天津の一部	1,103	532	571
第22	天津小湊支所	天津の一部、浜荻の一部	1,725	824	901
第23	浜荻西青年館	浜荻の一部、浜荻元東飛地	920	442	478
第24	清澄憩の家	清澄	59	31	28
第25	四方木ふれあい館	四方木	78	38	40
総計			30,287	14,331	15,956

資料：選挙管理委員会事務局

164. 選挙投票状況

単位：投票率%

区分	当日有権者数			投票者数			うち不在者投票数及び期日前投票数	投票率			投票総数			
	総数	男	女	総数	男	女		総数	男	女	総数	有効投票	無効投票	
<b>衆議院議員</b>														
(小選挙区)	平成17. 9. 11	31,354	14,769	16,585	19,934	9,578	10,356	3,220	63.58	64.85	62.44	19,932	19,415	517
(比例代表)	17. 9. 11	31,367	14,777	16,590	19,936	9,579	10,357	3,221	63.56	64.82	62.43	19,933	19,272	661
(小選挙区)	平成21. 8. 30	30,678	14,494	16,184	19,715	9,664	10,051	4,243	64.26	66.68	62.10	19,715	19,218	497
(比例代表)	21. 8. 30	30,678	14,494	16,184	19,714	9,662	10,052	4,244	64.26	66.66	62.11	19,714	19,229	485
<b>(旧鴨川市)</b>														
	平成 2. 2. 18	23,872	11,220	12,652	18,229	8,642	9,587	1,182	76.36	77.02	75.77	18,229	18,109	120
	5. 7. 18	24,541	11,520	13,021	15,538	7,417	8,121	886	63.31	64.38	62.37	15,538	15,184	354
(小選挙区)	8. 10. 20	25,230	11,777	13,453	13,622	6,645	6,977	777	53.99	56.42	51.86	13,622	12,410	1,210
(比例代表)	8. 10. 20	25,230	11,777	13,453	13,618	6,643	6,975	777	53.98	56.41	51.85	13,612	13,068	544
(小選挙区)	12. 6. 25	25,240	11,830	13,410	14,921	7,287	7,634	1,382	59.12	61.60	56.93	14,921	14,191	730
(比例代表)	12. 6. 25	25,241	11,831	13,410	14,919	7,287	7,632	1,383	59.11	61.59	56.91	14,917	14,312	605
(小選挙区)	15. 11. 9	25,198	11,842	13,356	14,872	7,282	7,590	2,083	59.02	61.49	56.83	14,871	14,335	536
(比例代表)	15. 11. 9	25,203	11,846	13,357	14,864	7,279	7,585	2,084	58.98	61.46	56.79	14,862	14,474	388
<b>(旧天津小湊町)</b>														
	平成 2. 2. 18	6,827	3,224	3,603	5,445	2,507	2,938	346	79.76	77.76	81.54	5,445	5,410	35
	5. 7. 18	6,782	3,227	3,555	4,677	2,174	2,503	185	68.96	67.37	70.41	4,677	4,573	104
(小選挙区)	8. 10. 20	6,743	3,242	3,501	4,293	2,032	2,261	233	63.67	62.68	64.58	4,292	4,014	278
(比例代表)	8. 10. 20	6,743	3,242	3,501	4,291	2,030	2,261	233	63.64	62.62	64.58	4,291	4,098	193
(小選挙区)	12. 6. 25	6,547	3,149	3,398	4,411	2,057	2,354	325	67.37	65.32	69.28	4,410	4,266	144
(比例代表)	12. 6. 25	6,549	3,151	3,398	4,411	2,057	2,354	325	67.35	65.28	69.28	4,411	4,262	149
(小選挙区)	15. 11. 9	6,312	3,029	3,283	4,160	1,954	2,206	333	65.91	64.51	67.19	4,160	4,024	136
(比例代表)	15. 11. 9	6,316	3,033	3,283	4,159	1,953	2,206	333	65.85	64.39	67.19	4,159	4,023	136
<b>参議院議員</b>														
(選挙区)	平成19. 7. 29	31,014	14,622	16,392	17,847	8,615	9,232	3,780	57.54	58.92	56.32	17,847	16,978	869
(比例代表)	19. 7. 29	31,014	14,622	16,392	17,846	8,614	9,232	3,781	57.54	58.91	56.32	17,846	17,284	562
(選挙区)	平成22. 7. 11	30,470	14,392	16,088	16,970	8,353	8,617	4,056	55.69	58.08	53.56	16,970	16,239	731
(比例代表)	22. 7. 11	30,470	14,392	16,088	16,970	8,353	8,617	4,056	55.69	58.08	53.56	16,970	16,396	574
<b>(旧鴨川市)</b>														
(選挙区)	平成元. 7. 23	23,781	11,200	12,581	13,833	6,776	7,057	701	58.17	60.50	56.09	13,832	13,149	683
(比例代表)	元. 7. 23	23,781	11,200	12,581	13,831	6,775	7,056	701	58.16	60.49	56.08	13,830	13,265	565
(選挙区)	4. 7. 26	24,135	11,354	12,781	10,995	5,504	5,491	565	45.56	48.48	42.96	10,995	10,235	760
(比例代表)	4. 7. 26	24,135	11,354	12,781	10,989	5,501	5,488	564	45.53	48.45	42.94	10,989	10,412	577
(選挙区)	7. 7. 23	25,079	11,732	13,347	11,328	5,588	5,740	583	45.17	47.63	43.01	11,328	10,957	371
(比例代表)	7. 7. 23	25,079	11,732	13,347	11,325	5,587	5,738	583	45.16	47.62	42.99	11,324	10,660	664
(選挙区)	10. 7. 12	25,072	11,715	13,357	13,843	6,719	7,124	1,137	55.21	57.35	53.34	13,842	12,880	962
(比例代表)	10. 7. 12	25,072	11,715	13,357	13,843	6,719	7,124	1,137	55.21	57.35	53.34	13,840	13,342	498
(選挙区)	13. 7. 29	25,079	11,794	13,285	13,828	6,695	7,133	1,793	55.14	56.77	53.69	13,828	12,874	954
(比例代表)	13. 7. 29	25,084	11,798	13,286	13,830	6,697	7,133	1,793	55.13	56.76	53.69	13,830	13,177	653
(選挙区)	14. 10. 27	25,178	11,831	13,347	8,260	4,231	4,029	1,002	32.81	35.76	30.19	8,253	8,015	238
(比例代表)	14. 10. 27	補欠選挙のため、比例代表はありません												
(選挙区)	16. 7. 11	25,114	11,814	13,300	13,371	6,551	6,820	2,080	53.24	55.45	51.28	13,370	12,751	619
(比例代表)	16. 7. 11	25,121	11,818	13,303	13,373	6,554	6,819	2,080	53.23	55.46	51.26	13,371	12,892	479
<b>(旧天津小湊町)</b>														
(選挙区)	平成元. 7. 23	6,880	3,250	3,630	4,351	1,947	2,404	156	63.24	59.91	66.23	4,351	4,185	166
(比例代表)	元. 7. 23	6,880	3,250	3,630	4,351	1,947	2,404	156	63.24	59.91	66.23	4,351	4,106	245
(選挙区)	4. 7. 26	6,775	3,206	3,569	3,545	1,622	1,923	118	52.32	50.59	53.88	3,545	3,371	174
(比例代表)	4. 7. 26	6,775	3,206	3,569	3,545	1,622	1,923	118	52.32	50.59	53.88	3,545	3,270	275
(選挙区)	7. 7. 23	6,777	3,277	3,500	3,767	1,738	2,029	138	55.59	53.04	57.97	3,767	3,648	119
(比例代表)	7. 7. 23	6,777	3,277	3,500	3,767	1,738	2,029	138	55.59	53.04	57.97	3,767	3,521	246
(選挙区)	10. 7. 12	6,653	3,204	3,449	4,070	1,869	2,201	259	61.18	58.33	63.82	4,070	3,861	209
(比例代表)	10. 7. 12	6,653	3,204	3,449	4,070	1,869	2,201	259	61.18	58.33	63.82	4,070	3,897	173
(選挙区)	13. 7. 29	6,458	3,121	3,337	3,922	1,790	2,132	324	60.73	57.35	63.89	3,922	3,711	211
(比例代表)	13. 7. 29	6,462	3,125	3,337	3,924	1,792	2,132	324	60.72	57.34	63.89	3,923	3,714	209
(選挙区)	14. 10. 27	6,404	3,084	3,320	2,679	1,256	1,423	210	41.83	40.73	42.86	2,679	2,618	61
(比例代表)	14. 10. 27	補欠選挙のため、比例代表はありません												
(選挙区)	16. 7. 11	6,295	3,011	3,284	3,763	1,757	2,006	334	59.78	58.35	61.08	3,763	3,609	154
(比例代表)	16. 7. 11	6,299	3,015	3,284	3,763	1,757	2,006	334	59.74	58.28	61.08	3,763	3,630	133

164. 選挙投票状況（続）

単位：投票率%

区分	当日有権者数			投票者数			うち 不在者 投票数 及び 期日前 投票数	投票率			投票総数			
	総数	男	女	総数	男	女		総数	男	女	総数	有効 投票	無効 投票	
県知事														
平成17. 3. 13	31,163	14,726	16,437	16,191	7,849	8,342	1,896	51.96	53.30	50.75	16,191	16,088	103	
平成21. 3. 29	30,388	14,346	16,042	15,534	7,584	7,950	2,986	51.12	52.86	49.56	15,534	15,404	130	
(旧鴨川市)														
平成元. 3. 19	23,481	11,068	12,413	13,759	6,645	7,114	847	58.60	60.04	57.31	13,759	13,586	173	
5. 3. 14	24,105	11,320	12,785	11,984	5,835	6,149	808	49.72	51.55	48.10	11,984	11,849	135	
9. 3. 16	24,949	11,638	13,311	10,839	5,293	5,546	752	43.44	45.48	41.66	10,839	10,700	139	
13. 3. 25	24,930	11,704	13,226	11,408	5,653	5,755	1,267	45.76	48.30	43.51	11,408	11,129	279	
(旧天津小湊町)														
平成元. 3. 19	6,848	3,250	3,598	4,613	2,057	2,556	233	67.36	63.29	71.04	4,613	4,566	47	
5. 3. 14	6,698	3,177	3,521	4,093	1,860	2,233	223	61.11	58.55	63.42	4,093	4,054	39	
9. 3. 16	6,692	3,225	3,467	3,715	1,696	2,019	201	55.51	52.59	58.23	3,715	3,674	41	
13. 3. 25	6,406	3,088	3,318	3,475	1,621	1,854	229	54.25	52.49	55.88	3,475	3,414	61	
県議会議員														
平成19. 4. 8	30,651	14,457	16,194	19,651	9,284	10,367	2,873	64.11	64.22	64.02	19,651	19,431	220	
平成23. 4. 10				無			投			票				
(旧鴨川市)														
平成 3. 4. 7				無			投			票				
7. 4. 9				無			投			票				
11. 4. 11				無			投			票				
15. 4. 13	24,763	11,652	13,111	13,461	6,494	6,967	1,321	54.36	55.73	53.14	13,461	13,291	165	
(旧天津小湊町)														
平成 3. 4. 7				無			投			票				
7. 4. 9				無			投			票				
11. 4. 11				無			投			票				
15. 4. 13	6,304	3,030	3,274	4,180	1,943	2,237	255	66.31	64.13	68.33	4,180	4,150	30	
市長														
平成17. 3. 13				無			投			票				
平成21. 3. 1	30,520	14,394	16,126	18,118	8,730	9,388	2,945	59.36	60.07	58.22	18,118	17,854	264	
旧鴨川市長														
平成 2. 7. 8	23,634	11,105	12,529	17,294	8,132	9,162	809	73.17	73.23	73.13	17,294	16,989	305	
6. 7. 10				無			投			票				
10. 7. 12				無			投			票				
14. 7. 7				無			投			票				
旧天津小湊町長														
平成 3. 4. 21				無			投			票				
7. 4. 23				無			投			票				
11. 4. 25	6,558	3,154	3,404	5,633	2,657	2,976	345	85.90	82.24	87.43	5,633	5,545	88	
15. 4. 27				無			投			票				
市議会議員														
平成18. 5. 21	30,763	14,508	16,255	21,962	10,258	11,704	3,517	71.39	70.71	72.00	21,961	21,697	264	
平成22. 5. 23	30,140	14,225	15,915	20,099	9,559	10,540	4,235	66.69	67.20	66.23	20,099	19,882	217	
旧鴨川市議会議員														
平成 2. 7. 8	23,634	11,105	12,529	17,292	8,130	9,162	808	73.17	73.21	73.13	17,292	16,881	411	
4. 3. 22	23,935	11,268	12,667	19,648	9,201	10,447	854	82.09	81.66	82.47	19,648	19,495	153	
8. 3. 24	24,947	11,644	13,303	19,362	9,032	10,330	1,262	77.61	77.57	77.65	19,362	19,162	200	
12. 3. 26	24,952	11,709	13,243	18,488	8,693	9,795	1,637	74.09	74.24	73.96	18,488	18,266	222	
16. 3. 28	24,891	11,705	13,186	17,828	8,382	9,446	2,385	71.62	71.61	71.64	17,828	17,613	215	
旧天津小湊町議会議員														
平成 2. 8. 26	6,792	3,202	3,590	5,812	2,684	3,128	236	85.57	83.82	87.13	5,811	5,762	49	
6. 8. 28	6,742	3,238	3,504	5,704	2,645	3,059	242	84.60	81.69	87.30	5,704	5,649	55	
10. 8. 30	6,614	3,187	3,427	5,697	2,693	3,004	423	86.14	84.50	87.66	5,697	5,663	34	
11. 4. 25				無			投			票				
14. 8. 25				無			投			票				

注) 投票者数（総数）と投票総数（総数）の差は持帰り票等

資料：選挙管理委員会事務局

## 165. 市議会開催状況

区 分			開催回数	会期日数	提出案件数						
					総数	予算	決算	条例	その他の議案	請願	陳情
平成11年	旧 鴨 川 市	定例会	4	64	99	26	8	19	29	6	11
		臨時会	2	2	4	3	-	-	1	-	-
	旧天津小湊町	定例会	4	22	83	22	7	12	25	4	13
		臨時会	2	2	11	-	-	-	11	-	-
平成12年	旧 鴨 川 市	定例会	4	71	98	28	10	26	21	5	8
		臨時会	3	3	11	-	-	-	11	-	-
	旧天津小湊町	定例会	4	23	90	23	7	26	23	2	9
		臨時会	-	-	-	-	-	-	-	-	-
平成13年	旧 鴨 川 市	定例会	4	70	113	32	9	21	40	3	8
		臨時会	1	1	2	-	-	1	1	-	-
	旧天津小湊町	定例会	4	22	86	22	8	24	24	-	8
		臨時会	1	1	3	1	-	-	2	-	-
平成14年	旧 鴨 川 市	定例会	4	72	108	28	9	27	24	6	14
		臨時会	1	1	1	-	-	1	-	-	-
	旧天津小湊町	定例会	4	22	88	24	7	28	16	1	12
		臨時会	2	2	2	1	-	-	1	-	-
平成15年	旧 鴨 川 市	定例会	4	67	94	24	9	21	25	5	10
		臨時会	2	2	11	5	-	4	2	-	-
	旧天津小湊町	定例会	4	20	63	22	7	17	9	1	7
		臨時会	4	4	28	4	-	3	21	-	-
平成16年	旧 鴨 川 市	定例会	4	64	83	24	8	8	39	2	2
		臨時会	3	3	16	-	-	1	15	-	-
	旧天津小湊町	定例会	4	21	88	23	7	16	33	-	9
		臨時会	3	3	16	4	-	4	8	-	-
平成17年	旧 鴨 川 市	定例会	-	-	-	-	-	-	-	-	-
		臨時会	1	8	1	-	-	1	-	-	-
	旧天津小湊町	定例会	-	-	-	-	-	-	-	-	-
		臨時会	1	1	2	1	-	-	1	-	-
	新 鴨 川 市	定例会	4	67	106	19	20	27	29	3	8
		臨時会	4	5	31	2	-	5	24	-	-
平成18年	定例会	4	66	122	23	7	27	47	1	17	
	臨時会	2	2	7	-	-	1	6	-	-	
平成19年	定例会	4	68	100	20	7	27	34	1	11	
	臨時会	-	-	-	-	-	-	-	-	-	
平成20年	定例会	4	77	95	20	6	25	35	1	8	
	臨時会	1	1	2	-	-	-	2	-	-	
平成21年	定例会	4	73	75	25	7	19	18	-	6	
	臨時会	4	5	16	2	-	6	8	-	-	
平成22年	定例会	4	93	106	26	8	20	39	-	13	
	臨時会	2	2	10	-	-	2	8	-	-	
平成23年	定例会	4	96	68	20	7	10	23	1	7	
	臨時会	2	2	7	3	-	3	1	-	-	

注) 平成17年旧鴨川市および旧天津小湊町は平成17年2月10日までの数値である。

資料：議会事務局

平成17年新鴨川市は平成17年2月11日以降の数値である。