

# XVI 司法·治安·消防



### 113. 少年犯罪発生件数

年	総数	犯 罪 少 年 (刑法犯)					触法少年	ぐ犯少年 不良行為
		計	凶悪犯	粗暴犯	窃盗犯	その他		
平成18年	542	21	-	4	16	1	1	520
19	799	29	-	2	25	2	-	770
20	793	12	-	-	6	6	2	779
21	675	22	-	1	14	7	7	646
22	196	14	-	-	4	10	3	179
23	135	21	-	-	13	8	6	108
24	49	19	1	-	12	6	4	26

注) すべての件数は管内数値。

資料: 千葉県鴨川警察署

### 114. 刑法犯罪発生件数

年	刑法犯							特別法犯
	総数	凶悪犯	粗暴犯	窃盗犯	知能犯	風俗犯	その他	
平成18年	442	4	12	353	15	3	55	17
19	428	1	12	316	15	2	82	48
20	438	5	9	332	17	-	75	78
21	422	4	15	329	13	-	61	25
22	445	3	16	353	9	1	63	15
23	414	1	13	340	10	-	50	17
24	431	4	20	342	8	1	56	49

注) すべての件数は管内数値。

資料: 千葉県鴨川警察署

### 115. 子供と老人の交通事故発生状況

年	総数				幼児		小学生		中学生		高校生		60歳以上老人	
	件数	死傷者	死者	傷者	件数	死傷者	件数	死傷者	件数	死傷者	件数	死傷者	件数	死傷者
平成18年	78	100	1	99	5	6	9	19	4	4	4	4	56	67
19	91	108	3	105	9	11	13	14	3	3	5	5	61	75
20	71	82	1	81	4	4	5	5	3	5	5	5	54	63
21	83	100	4	96	6	6	9	9	5	5	7	7	56	73
22	96	141	1	140	3	7	3	10	5	5	3	7	82	112
23	49	73	-	73	-	4	-	8	-	5	-	7	49	49
24	80	122	1	121	2	11	4	7	5	8	6	7	63	89

注) すべての件数は管内数値。

資料: 千葉県鴨川警察署

### 116. 交通事故件数

年	事故件数	死者	負傷者
平成18年	232	3	310
19	222	5	300
20	166	1	215
21	194	4	253
22	179	1	245
23	151	0	204
24	192	1	269

注) すべての件数は管内数値。

資料: 千葉県鴨川警察署

## 117. 原因別交通事故発生件数

原因別	平成18年	平成19年	平成20年	平成21年	平成22年	平成23年	平成24年
総 数	232	222	166	194	179	151	192
車 両 に よ る も の	232	222	166	194	179	151	192
安全運転義務違反	164	184	137	150	129	118	132
車 間 距 離 不 保 持	-	-	-	-	1	-	1
交 差 点 の 徐 行 違 反	-	1	4	-	1	1	9
ハ ン ド ル 等 の 操 作 不 確 実	22	11	10	13	22	6	24
追 い 越 し 違 反	-	-	1	-	-	-	-
酒 酔 い ( 酒 気 帯 び ) 運 転	1	-	-	-	-	-	-
右 折 違 反	-	-	-	-	-	-	-
歩 行 者 保 護 違 反	-	1	-	7	3	3	3
最 高 速 度 違 反	-	-	-	-	-	-	1
右 側 通 行	4	4	5	6	3	4	3
優 先 通 行 違 反	-	3	-	-	5	-	-
信 号 無 視	4	2	2	1	2	2	5
そ の 他 の 法 定 場 所 の 徐 行 違 反	-	-	-	-	-	-	-
一 時 停 止 違 反	3	7	4	3	2	3	2
左 折 違 反	-	-	-	-	2	-	-
後 退 不 適 当	-	-	-	-	-	-	-
横 断 ( 転 回 ) 不 適 当	-	-	-	-	-	-	-
過 労 運 転	-	-	-	-	-	-	-
整 備 不 良 車 両 運 転	-	-	-	-	-	-	-
踏 切 通 行 違 反	-	-	-	-	-	-	-
合 図 不 履 行	-	-	-	-	-	-	-
乗 車 積 載 不 適 当	-	1	-	-	-	-	-
そ の 他	34	8	3	14	9	14	12
歩 行 者 に よ る も の	-	-	-	-	-	-	-
飛 び 出 し	-	-	-	-	-	-	-
駐 車 車 輛 の 直 前 直 後 の 横 断	-	-	-	-	-	-	-
信 号 無 視	-	-	-	-	-	-	-
踏 切 不 注 意	-	-	-	-	-	-	-
め い て い は い か い	-	-	-	-	-	-	-
そ の 他 直 前 直 後 の 横 断	-	-	-	-	-	-	-
踏 切 遊 ぎ	-	-	-	-	-	-	-
そ の 他	-	-	-	-	-	-	-

注) すべての件数は管内数値。

資料: 千葉県鴨川警察署

### 118. 消防水利の状況

(各年3月31日現在)

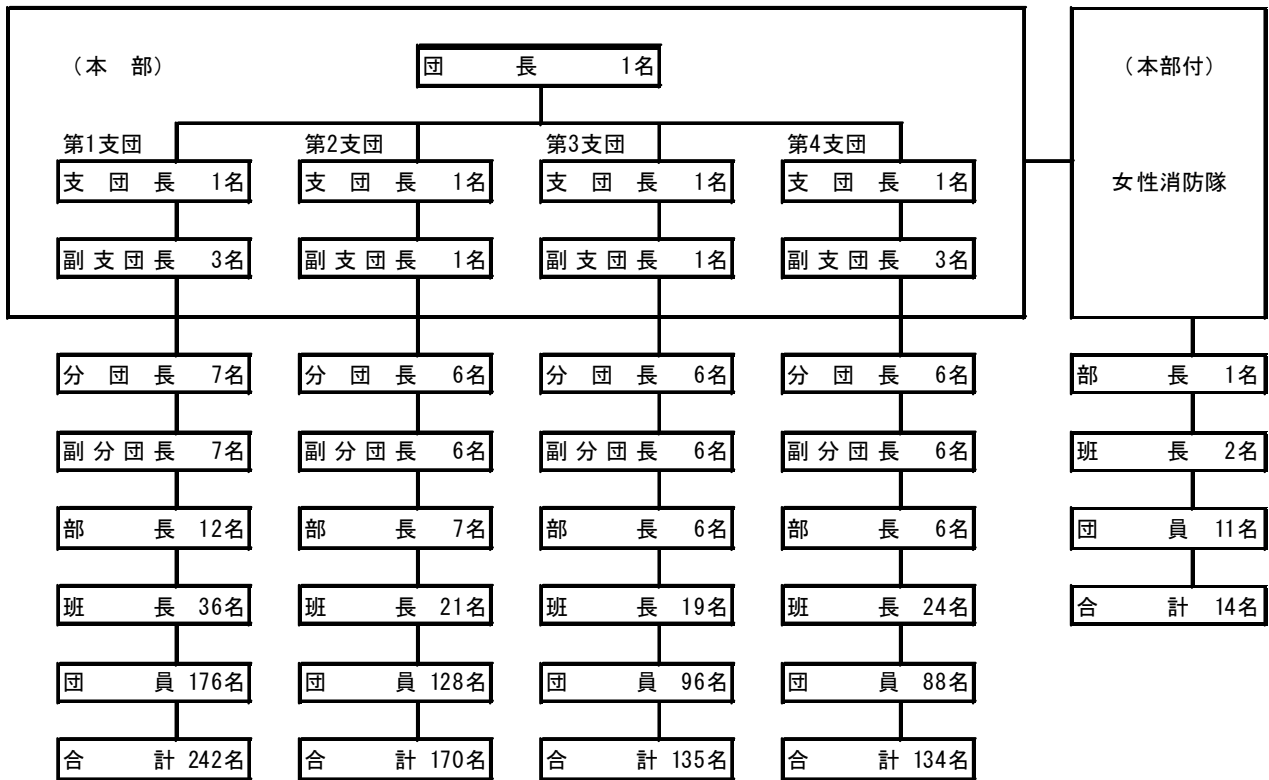
区 分	平成21年	平成22年	平成23年	平成24年	平成24年の内訳					
					消火栓	貯水槽			プール	河川
						総数	40㎡未満	40㎡以上		
総 数	933	935	936	938	460	430	79	351	18	30
第一支団(鴨 川)	375	376	377	379	187	182	53	129	7	3
第二支団(江 見)	178	177	177	177	69	101	13	88	4	3
第三支団(長 狭)	206	206	206	206	68	116	2	114	4	18
第四支団(天津小湊)	174	176	176	176	136	31	11	20	3	6

資料：消防防災課

### 119. 消防組織図

鴨川市消防団員総数696名

(平成24年4月1日現在)



資料：消防防災課

### 120. 消防機動力の状況

年	水槽付 ポンプ車	普通 ポンプ車	可搬動力 ポンプ	指揮車	可搬 積載車	その他
平成19年	8	22	26	1	3	2
20	8	22	26	1	3	2
21	8	22	26	1	3	2
22	8	21	26	1	4	2
23	7	21	26	1	5	2
24	7	21	25	1	5	2

資料：消防防災課

### 121. 火災発生件数、焼失面積および損害状況

年	火災件数							罹災棟数				焼失面積	
	総数	火災種別						全焼	半焼	部分焼	ぼや	建物 (㎡)	林野 (a)
		建物	林野	車両	船舶	航空機	その他						
平成19年	19	12	1	1	-	-	5	9	4	5	4	1,026	4
20	30	16	1	2	-	-	11	6	2	8	8	2,377	5
21	27	10	1	4	-	-	12	3	-	6	2	341	2
22	26	9	2	1	-	-	14	5	-	4	4	322	3
23	28	10	-	2	-	-	16	7	1	4	6	649	-
24	32	11	5	1	-	-	15	5	3	5	5	627	10

(続)

年	罹災世帯			罹災 者数	死傷者		損害見積額 (千円)					
	全損	半損	小損		死者	傷者	総数	建 物			林野	その他
								計	建物	内容物		
平成19年	5	2	3	34	3	5	38,262	37,508	35,477	2,031	55	699
20	3	3	4	25	-	3	67,276	65,916	53,673	12,243	39	1,321
21	2	-	6	14	2	4	9,199	8,740	7,707	1,033	23	436
22	2	-	4	15	-	4	19,475	19,038	8,004	11,034	26	411
23	3	1	7	31	2	9	46,294	46,176	40,239	5,937	-	118
24	3	4	5	36	1	9	27,868	27,594	20,294	7,300	18	256

※損害見積額の「その他」は、建物、林野以外を合算したものです。

資料：安房郡市消防本部予防課

### 122. 原因別火災発生件数

年	総 数	た き び	た ば こ	こ ん ろ	炉 ボ イ ラ ー 等	ス ト ー ブ	煙 突 ・ 煙 道	電 気 器 具 等	電 気 配 線 等	火 遊 び	花 火	放 火	放 火 (疑 )	そ の 他	不 調 査 明 中
平成19年	19	5	1	3	1	2	-	-	-	-	-	2	-	3	2
20	30	11	-	5	-	-	-	2	-	-	-	-	1	6	5
21	27	9	5	1	1	-	-	1	-	-	-	-	2	4	4
22	26	14	1	3	1	-	-	1	1	-	-	1	-	1	3
23	28	13	-	-	1	1	-	2	1	-	-	-	4	4	2
24	32	14	1	-	-	1	-	2	-	-	-	4	1	2	7

資料：安房郡市消防本部予防課

### 123. 危険物施設数

(各年12月末日現在)

年	総 数	貯屋 蔵 所内	貯屋 蔵 所外	蔵ン屋 ク内 所貯タ	蔵ン屋 ク外 所貯タ	蔵ン地 ク下 所貯タ	蔵ン簡 ク易 所貯タ	蔵ン移 ク動 所貯タ	取給 扱 所油	取販 扱 所売	取一 扱 所般	そ所製 の 他・造
平成19年	191	3	1	5	26	64	2	19	44	-	25	2
20	182	3	-	5	25	61	2	18	42	-	24	2
21	183	3	-	5	27	61	1	18	42	-	24	2
22	174	3	-	5	26	60	1	16	38	-	23	2
23	172	3	-	5	25	60	1	15	37	-	24	2
24	168	3	-	5	23	58	1	14	37	-	25	2

資料：安房郡市消防本部予防課

### 124. 救急車出動状況

年	総数	事故種類別出動回数										
		火災	自然 災害	水難	交通	運動 競技	労働 災害	自損 行為	加害	急病	一般 負傷	その他
平成19年	1,400	2	-	7	181	12	11	15	8	932	191	41
20	1,337	3	-	10	156	7	8	10	6	885	204	48
21	1,355	3	-	9	183	5	9	20	4	886	194	42
22	1,455	2	-	11	145	8	8	24	7	960	226	64
23	1,430	7	-	8	164	4	15	22	6	926	210	68
24	1,565	9	-	6	227	7	9	23	8	978	214	84

資料：安房郡市消防本部警防課

