

XVI 司法・治安・消防

113. 少年犯罪発生件数

年	総数	犯 罪 少 年 (刑法犯)					触法少年	ぐ犯少年 不良行為
		計	凶悪犯	粗暴犯	窃盗犯	その他		
平成 26 年	60	9	-	-	8	1	7	44
27	55	10	1	1	5	3	1	44
28	57	3	0	0	2	1	2	52
29	66	14	0	0	9	5	3	49
30	28	3	-	1	1	1	1	24
令和 元 年	13	3	-	-	-	3	0	10
2	63	1	0	0	0	1	3	59

注) すべての件数は管内数値。

資料：千葉県鴨川警察署

114. 刑法犯罪発生件数

年	刑法犯							特別法犯
	総数	凶悪犯	粗暴犯	窃盗犯	知能犯	風俗犯	その他	
平成 26 年	358	3	17	247	16	1	74	38
27	300	0	21	190	19	0	70	28
28	280	1	20	177	14	2	66	14
29	233	0	10	164	9	5	45	25
30	211	2	13	153	9	3	31	34
令和 元 年	146	1	11	106	5	4	19	23
2	134	0	7	90	7	2	28	29

注) すべての件数は管内数値。

資料：千葉県鴨川警察署

115. 子供と老人の交通事故発生状況

年	総数				幼児		小学生		中学生		高校生		60歳以上老人	
	件数	死傷者	死者	傷者	件数	死傷者	件数	死傷者	件数	死傷者	件数	死傷者	件数	死傷者
平成 26 年	101	87	3	84	3	3	4	7	3	6	5	5	86	66
27	88	91	1	90	1	2	5	7	2	2	5	5	75	75
28	73	60	0	60	0	6	4	5	3	3	2	3	64	43
29	54	72	0	72	0	2	0	6	0	3	1	7	53	54
30	61	55	2	53	2	2	3	3	3	6	2	6	51	38
令和 元 年	60	60	2	58	0	2	1	3	3	5	2	3	54	47
2	30	30	0	30	0	0	1	4	0	1	1	2	28	23

注) すべての件数は管内数値。

資料：千葉県鴨川警察署

116. 交通事故件数

年	事故件数	死者	負傷者
平成 26 年	183	3	223
27	147	1	193
28	136	2	189
29	149	1	187
30	119	2	152
令和 元 年	91	4	121
2	66	0	92

注) すべての件数は管内数値。

資料：千葉県鴨川警察署

117. 原因別交通事故発生件数

原因別	平成26年	平成27年	平成28年	平成29年	平成30年	令和元年	令和2年
総 数	183	147	136	149	119	91	66
車 両 に よ る も の	183	147	136	149	119	91	66
安全運転義務違反	149	114	105	131	95	60	53
車 間 距 離 不 保 持	1	-	-	-	-	-	-
交 差 点 の 徐 行 違 反	1	-	-	-	-	1	-
ハ ン ド ル 等 の 操 作 不 確 実	6	12	12	-	8	8	2
追 い 越 し 違 反	-	-	-	-	-	-	-
酒 酔 い (酒 気 帯 び) 運 転	1	-	-	-	-	-	-
右 折 違 反	-	-	-	-	-	-	-
歩 行 者 保 護 違 反	4	3	1	2	-	3	2
最 高 速 度 違 反	-	-	-	-	-	1	-
右 側 通 行	-	3	2	2	-	1	3
優 先 通 行 違 反	-	-	-	-	-	-	-
信 号 無 視	1	1	1	1	-	1	1
そ の 他 の 法 定 場 所 の 徐 行 違 反	-	-	-	-	-	-	-
一 時 停 止 違 反	4	-	5	4	3	-	-
左 折 違 反	-	-	-	-	-	-	-
後 退 不 適 当	-	-	-	-	-	-	-
横 断 (転 回) 不 適 当	-	-	-	-	-	-	-
過 労 運 転	1	-	2	-	-	-	-
整 備 不 良 車 両 運 転	-	-	-	-	-	-	-
踏 切 通 行 違 反	-	-	-	-	-	-	-
合 図 不 履 行	-	-	-	-	-	-	-
乗 車 積 載 不 適 当	-	-	-	-	-	-	-
そ の 他	15	14	8	9	13	16	5
歩 行 者 に よ る も の	-	-	-	-	-	-	-
飛 び 出 し	-	-	-	-	-	-	-
駐 車 車 輛 の 直 前 直 後 の 横 断	-	-	-	-	-	-	-
信 号 無 視	-	-	-	-	-	-	-
踏 切 不 注 意	-	-	-	-	-	-	-
め い て い は い か い	-	-	-	-	-	-	-
そ の 他 直 前 直 後 の 横 断	-	-	-	-	-	-	-
踏 切 遊 ぎ	-	-	-	-	-	-	-
そ の 他	-	-	-	-	-	-	-

注) すべての件数は管内数値。

資料: 千葉県鴨川警察署

118. 消防水利の状況

(各年3月31日現在)

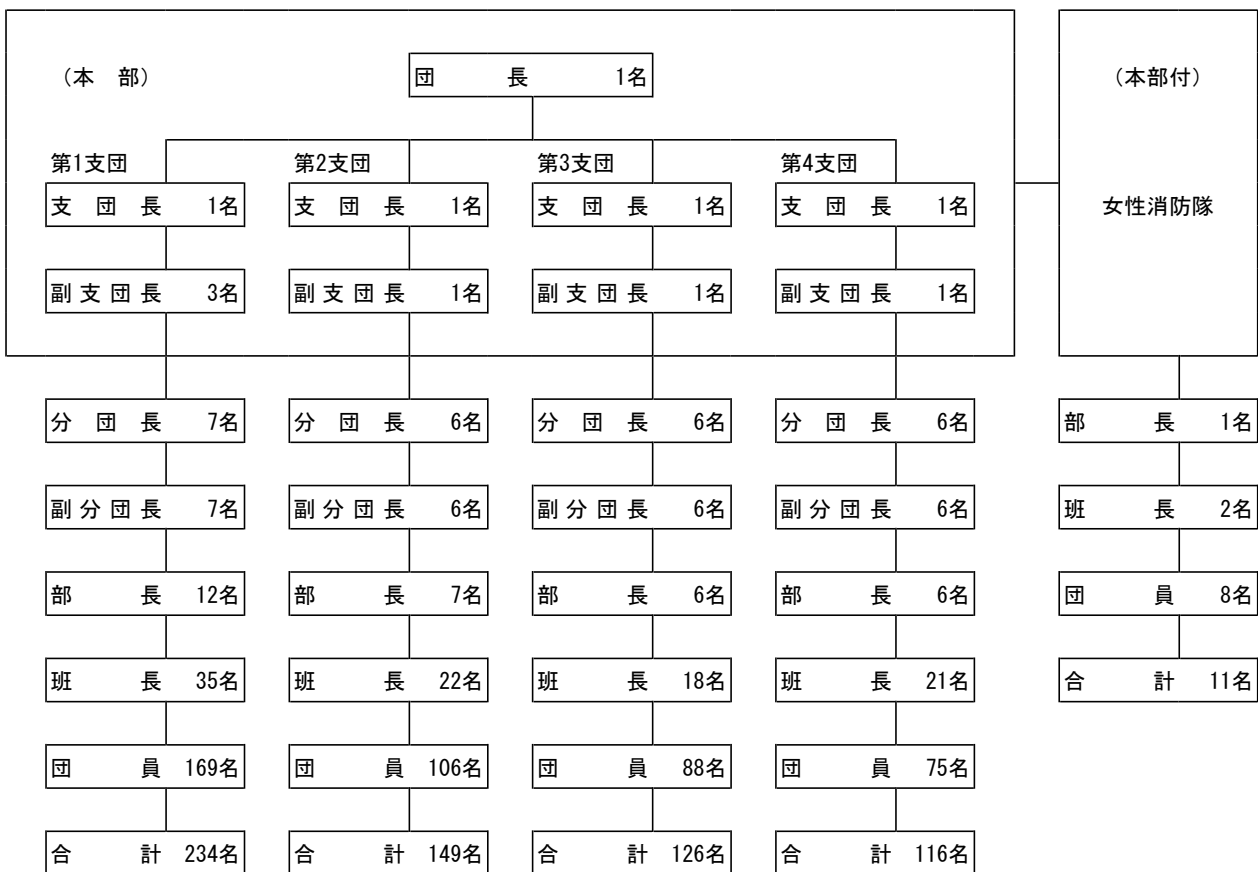
区分	平成29年	平成30年	平成31年	令和2年	令和2年の内訳					
					消火栓	貯水槽			プール	河川
						総数	40m ³ 未満	40m ³ 以上		
総数	945	966	965	966	563	378	55	323	15	10
第一支団(鴨川)	380	371	370	370	231	128	23	105	5	6
第二支団(江見)	181	216	216	216	109	102	17	85	5	0
第三支団(長狭)	208	200	200	200	74	120	4	116	4	2
第四支団(天津小湊)	176	179	179	180	149	28	11	17	1	2

資料：危機管理課

119. 消防組織図

鴨川市消防団員総数 637名

(令和2年4月1日現在)



資料：危機管理課

120. 消防機動力の状況

(各年4月1日現在)

年	水槽付 ポンプ車	普通 ポンプ車	可搬 積載車	指揮車	可搬動力 ポンプ	その他
平成 27 年	8	20	5	1	25	2
28	8	20	5	1	25	2
29	8	20	5	1	25	2
30	8	20	5	1	25	2
31	8	20	5	1	25	2
令和 2 年	8	20	5	1	25	1

資料：危機管理課

121. 火災発生件数、焼失面積および損害状況

年	火災件数							罹災棟数				焼失面積	
	総数	火災種別						全焼	半焼	部分焼	ぼや	建物 (㎡)	林野 (a)
		建物	林野	車両	船舶	航空機	その他						
平成 27 年	18	5	2	-	-	-	11	7	3	6	4	1,319	12
28	22	6	2	1	-	-	13	4	-	2	4	386	0
29	42	11	5	3	-	-	23	4	1	4	6	593	13
30	27	7	2	-	-	-	18	2	-	3	5	302	10
令和 元 年	22	8	2	-	-	-	12	8	2	4	3	1,021	44
2	21	5	2	2	-	-	12	1	-	2	2	118	6

(続)

年	罹災世帯			罹災 者数	死傷者		損害見積額 (千円)					
	全損	半損	小損		死者	傷者	総数	建 物			林野	その他
								計	建物	内容物		
平成 27 年	1	2	3	20	-	-	58,069	57,901	36,720	21,181	168	0
28	1	-	1	4	2	3	6,981	6,442	5,101	1,341	0	539
29	4	-	2	12	1	12	36,859	30,608	27,840	2,768	337	5,914
30	1	-	5	10	3	3	4,029	3,785	2,447	1,338	102	142
令和 元 年	3	1	3	16	-	4	33,818	28,676	22,802	5,874	195	4,947
2	1	-	1	6	1	5	9,417	7,808	7,541	267	27	1,582

※損害見積額の「その他」は、建物、林野以外を合算したものです。

資料：安房郡市消防本部予防課

122. 原因別火災発生件数

年	総 数	た き び	た ば こ	こ ん ろ	炉 か ま ど等	ボ イ ラ ー 等	ス ト ー ブ	煙 突 ・ 煙 道	電 気 配 器 具等	電 気 線	火 遊 び	花 火	放 火	放 疑 火	そ の 他	不 調 査 明 中
平成 27 年	18	11	-	1	1	-	-	-	-	-	-	-	-	1	4	-
28	22	7	2	-	1	-	-	2	-	-	-	-	-	7	2	1
29	42	18	4	3	1	-	-	3	-	-	-	-	-	8	5	-
30	27	15	2	1	1	-	-	1	1	-	2	1	1	1	1	2
令和 元 年	22	8	1	1	2	-	-	6	-	-	-	-	-	1	2	1
2	21	11	1	-	-	-	-	5	1	-	1	-	-	2	-	-

資料：安房郡市消防本部予防課

123. 危険物施設数

(各年12月末日現在)

年	総数	危険物施設の種類										
		屋内貯蔵所	屋外貯蔵所	屋内タンク貯蔵所	屋外タンク貯蔵所	地下タンク貯蔵所	簡易タンク貯蔵所	移動タンク貯蔵所	給油取扱所	販売取扱所	一般取扱所	製造所その他
平成 27 年	160	2	-	5	22	55	1	12	34	-	27	2
28	160	2	-	5	22	54	1	13	35	-	26	2
29	159	2	-	5	22	53	1	13	35	-	26	2
30	158	3	-	5	22	52	1	13	34	-	26	2
令和 元年	157	3	-	5	22	51	1	14	34	-	25	2
2	157	3	1	5	22	51	1	14	33	-	25	2

資料：安房郡市消防本部予防課

124. 救急車出動状況

年	総数	事故種類別出動回数											
		火災	自然災害	水難	交通	運動競技	労働災害	自損行為	加害	急病	一般負傷	転院搬送	その他
平成 27 年	1,715	19	-	6	185	4	13	21	9	1,045	248	131	34
28	1,710	15	6	11	176	7	11	20	12	1,068	252	108	24
29	1,644	43	2	7	179	7	11	6	2	994	272	96	25
30	1,673	28	1	20	185	9	19	14	3	1,028	260	92	14
令和 元年	1,683	27	2	15	147	8	21	23	6	1,059	234	103	38
2	1,489	18	0	13	122	4	22	21	3	946	211	102	27

資料：安房郡市消防本部警防課

