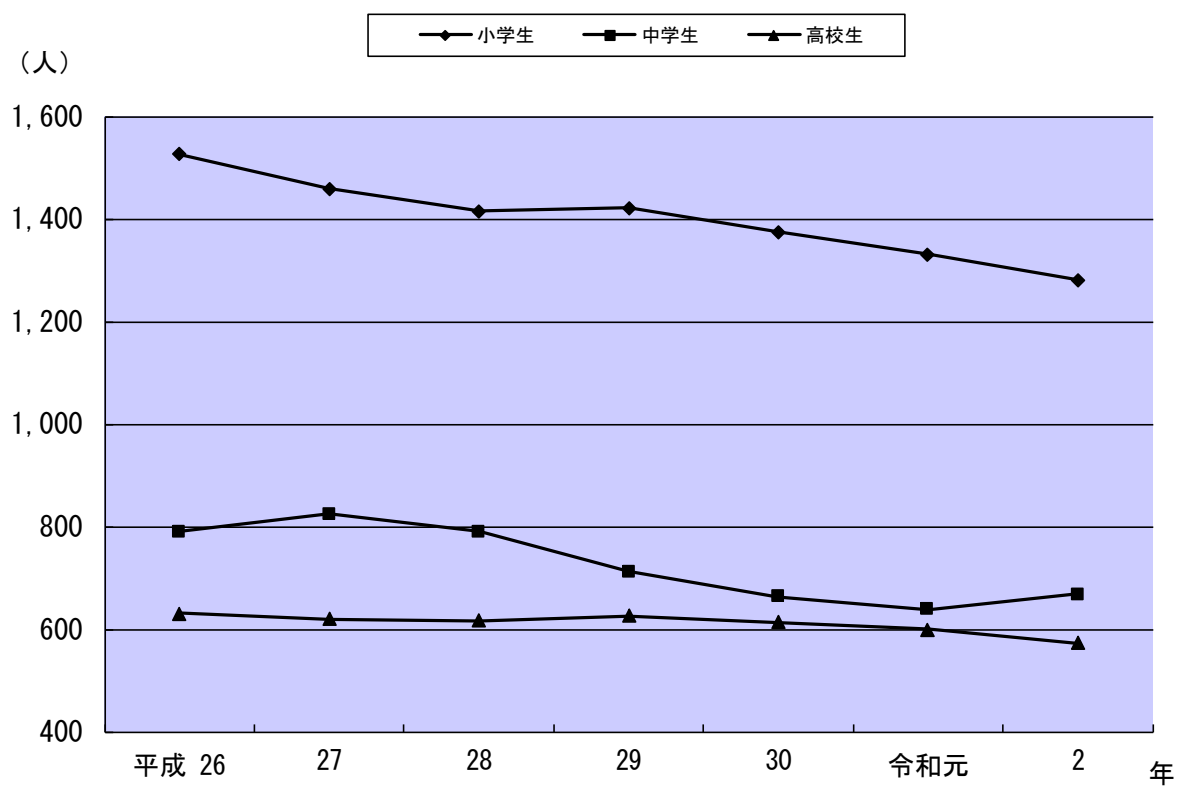


XVII 教育・文化

児童および生徒数の推移



125. 小学校の概況

(各年5月1日現在)

年・学校別	学校数	学級数	教員数	児童数						
				総数	1学年	2学年	3学年	4学年	5学年	6学年
平成 26 年	10	92	145	1,526	255	233	266	205	253	314
27	8	80	133	1,459	265	252	229	260	203	250
28	8	81	136	1,415	226	263	244	227	258	197
29	8	80	135	1,421	212	228	262	238	224	257
30	8	82	135	1,374	231	206	220	259	235	223
令和 元年	7	71	117	1,330	188	230	204	217	258	233
2	7	73	115	1,280	184	190	233	202	214	257
鴨川	-	14	21	260	35	42	50	41	41	51
東条	-	16	26	310	50	56	54	49	44	57
西条	-	9	16	169	20	21	27	26	36	39
田原	-	8	12	94	12	10	17	20	15	20
長狭	-	8	12	133	9	21	28	14	31	30
江見	-	8	13	141	25	17	25	23	17	34
天津小湊	-	10	15	173	33	23	32	29	30	26

注) 教員数は本務者のみ計上

資料：学校基本調査・学校教育課

江見、太海、曾呂小学校は平成27年4月1日統合、新江見小学校を新設
天津、小湊小学校は平成31年4月1日統合、天津小湊小学校を新設

126. 中学校の概況

(各年5月1日現在)

年・学校別	学校数	学級数	教員数	生徒数			
				総数	1学年	2学年	3学年
平成 26 年	3	32	72	790	261	266	263
27	3	32	70	825	296	263	266
28	3	33	71	790	234	291	265
29	3	30	67	711	185	234	292
30	3	28	63	663	247	183	233
令和 元年	3	27	64	639	211	243	185
2	3	29	67	668	215	210	243
鴨川	-	19	37	508	164	163	181
長狭	-	5	16	79	24	24	31
安房東	-	5	14	81	27	23	31

注) 教員数は本務者のみ計上

資料：学校基本調査・学校教育課

江見中学校、鴨川中学校は平成23年4月1日統合、新鴨川中学校を新設

127. 高等学校の概況

(各年5月1日現在)

年	学校数	教員数	生徒数					
			総数	男	女	全日制	定時制	通信制
平成 26 年	2	79	631	300	331	591	21	19
27	2	71	620	303	317	574	25	21
28	2	71	617	316	301	573	19	25
29	2	71	626	316	310	591	23	12
30	2	70	614	293	321	581	26	7
令和 元年	2	67	600	289	311	573	20	7
2	2	70	572	270	302	546	19	7

資料：各高等学校

128. 専修・各種学校の概況

(各年5月1日現在)

年	学校数	学科数	生徒数			教員数 (本務者)	職員数 (本務者)
			総数	男	女		
平成 26 年	1	2	275	36	239	20	9
27	1	2	286	41	245	21	8
28	1	4	283	46	237	20	7
29	1	4	253	41	212	22	7
30	1	4	249	41	208	20	7
令和 元 年	1	4	236	38	198	21	8
2	1	5	271	43	228	24	8

資料：学校基本調査

129. 中学校進路別卒業生数

(各年5月1日現在)

年	卒業生 総数	A	B	C	D	E	F	A～Dの うち就職者 (再掲)
		高等学校 等進学者	専修学校 (高等課程) 進学者	専修学校 (一般課程) 等入学者	公共職業 能力開発 施設等 入学者	就職者 (A～D を除く)	左記以外 の者及び 死亡・不詳	
平成 26 年	240	236	-	-	-	3	1	-
27	264	263	-	-	-	-	1	1
28	267	267	-	-	-	-	-	-
29	264	261	-	-	-	1	2	-
30	292	291	-	-	-	-	1	-
令和 元 年	233	232	-	-	1	-	-	-
2	186	184	-	-	1	-	1	-

注) 高等学校等進学者には、通信制課程進学者を含む。

資料：学校基本調査

130. 中学校卒業生の産業別就職状況

(各年3月卒業生)

年	総数	第1次産業	第2次産業	第3次産業	左記以外の者
平成 26 年	3	1	-	2	-
27	1	-	-	1	-
28	0	-	-	-	-
29	2	-	-	1	1
30	0	-	-	-	-
31	0	-	-	-	-
令和 2 年	0	-	-	-	-

資料：学校基本調査・学校教育課

第1次産業・・・ 農業・林業・漁業

第2次産業・・・ 鉱業・建設業・製造業

第3次産業・・・ 電気・ガス・水道・運輸・通信・小売・卸売・飲食・金融・保険・不動産・サービス・公務・その他の産業

左記以外の者・・・ 分類不能の産業 及び 就職先の産業別が不明の者

131. 高等学校進路別卒業者数

(各年3月卒業者)

年	卒業者 総数	進学者		就職者	就職 進学者	無業者	その他
		大学	その他				
平成 26 年	208 (13)	87 (-)	67 (-)	49 (13)	- (-)	- (-)	5 (-)
27	209 (11)	91 (1)	73 (1)	35 (3)	- (-)	- (-)	10 (6)
28	174 (11)	76 (-)	63 (2)	34 (3)	- (-)	- (2)	1 (4)
29	193 (20)	86 (-)	57 (1)	43 (14)	- (-)	- (-)	7 (6)
30	190 (13)	59 (2)	58 (1)	50 (5)	1 (-)	2 (-)	20 (6)
31	185 (14)	57 (1)	84 (1)	43 (6)	- (-)	1 (4)	- (2)
令和 2 年	194 (10)	79 (1)	69 (-)	38 (6)	- (-)	- (2)	8 (1)

注) () 内は外数であり、定時制と通信制卒業者数値

資料：各高等学校

132. 高等学校卒業者の産業別就職状況

(各年3月卒業者)

年	総 数	A	B	C	D	E	F	G	H	I	J	K	L	M	N
		農 業	林 業	漁 業	鉱 業	建 設 業	製 造 業	ガ ス 道 路 ・ 熱 ・ 電 気 給 電	水 道 業	運 輸 ・ 通 信 業	卸 売 ・ 食 小 売 業 店	金 融 ・ 保 険 業	不 動 産 業	サ ー ビ ス 業	公 務
平成 26 年	(13) 49	(-)	(-)	(-)	(-)	(1)	(-)	(-)	(-)	(-)	(-)	(-)	(10)	(-)	(2)
27	(3) 35	(-)	(-)	(-)	(-)	(-)	(-)	(-)	(-)	(-)	(-)	(-)	(3)	(-)	(-)
28	(3) 34	(-)	(-)	(-)	(-)	(2)	(-)	(-)	(-)	(-)	(-)	(-)	(1)	(-)	(-)
29	(15) 43	(-)	(-)	(-)	(-)	(7)	(-)	(-)	(-)	(3)	(-)	(-)	(3)	(-)	(2)
30	(4) 50	(-)	(-)	(-)	(-)	(-)	(1)	(-)	(1)	(2)	(-)	(-)	(-)	(-)	(-)
31	(6) 43	(-)	(-)	(-)	(-)	(-)	(2)	(-)	(1)	(2)	(-)	(-)	(1)	(-)	(-)
令和 2 年	(6) 38	(-)	(-)	(-)	(-)	(-)	(1)	(-)	(1)	(3)	(-)	(-)	(1)	(-)	(-)

注) () 内は外数であり、定時制と通信制卒業者数値

資料：各高等学校

133. 構造別校舎保有面積および教室数 (小学校)

単位：面積㎡

年次	総数		木造		鉄筋		鉄骨	
	床面積	教室数	床面積	教室数	床面積	教室数	床面積	教室数
平成 26 年	25,816	175	146	-	24,239	166	1,431	9
27	23,603	153	106	-	21,715	144	1,782	9
28	23,607	153	106	-	21,719	144	1,782	9
29	23,593	159	106	-	21,719	150	1,768	9
30	23,593	165	106	-	21,719	156	1,768	9
令和 元 年	21,454	151	86	-	19,666	142	1,702	9
2	21,420	152	86	-	19,666	143	1,668	9

資料：教育委員会学校教育課

134. 構造別校舎保有面積および教室数 (中学校)

単位：面積㎡

年次	総数		木造		鉄筋		鉄骨	
	床面積	教室数	床面積	教室数	床面積	教室数	床面積	教室数
平成 26 年	14,399	79	30	-	14,359	79	10	-
27	14,399	79	30	-	14,359	79	10	-
28	14,399	79	30	-	14,359	79	10	-
29	14,399	85	30	-	14,359	85	10	-
30	14,399	88	30	-	14,359	88	10	-
令和 元 年	14,399	85	30	-	14,359	85	10	-
2	14,379	85	10	-	14,359	85	10	-

資料：教育委員会学校教育課

135. 年齢・男女別、小中学校教職員数

(各年5月1日現在)

区分	平成29年度									平成30年度								
	総数			小学校			中学校			総数			小学校			中学校		
	総数	男	女	総数	男	女	総数	男	女	総数	男	女	総数	男	女	総数	男	女
総数	195	83	112	128	46	82	67	37	30	188	83	105	125	46	79	63	37	26
24歳以下	8	2	6	3	0	3	5	2	3	6	2	4	4	0	4	2	2	0
25～29	22	6	16	13	4	9	9	2	7	21	9	12	10	4	6	11	5	6
30～34	25	14	11	15	8	7	10	6	4	29	18	11	19	11	8	10	7	3
35～39	19	9	10	17	7	10	2	2	0	19	7	12	15	4	11	4	3	1
40～44	20	10	10	13	4	9	7	6	1	21	11	10	14	6	8	7	5	2
45～49	23	10	13	12	5	7	11	5	6	18	8	10	10	4	6	8	4	4
50～54	26	11	15	18	6	12	8	5	3	25	12	13	16	7	9	9	5	4
55～59	43	15	28	32	9	23	11	6	5	40	12	28	30	8	22	10	4	6
60歳以上	9	6	3	5	3	2	4	3	1	9	4	5	7	2	5	2	2	0

(続)

区分	令和元年度									令和2年度								
	総数			小学校			中学校			総数			小学校			中学校		
	総数	男	女	総数	男	女	総数	男	女	総数	男	女	総数	男	女	総数	男	女
総数	174	84	90	111	45	66	63	39	24	172	88	84	109	49	60	63	39	24
24歳以下	5	3	2	2	0	2	3	3	0	8	3	5	4	1	3	4	2	2
25～29	23	11	12	11	4	7	12	7	5	21	12	9	8	4	4	13	8	5
30～34	27	15	12	20	11	9	7	4	3	35	21	14	26	15	11	9	6	3
35～39	18	6	12	12	2	10	6	4	2	15	6	9	10	2	8	5	4	1
40～44	19	13	6	13	8	5	6	5	1	19	13	6	13	9	4	6	4	2
45～49	18	6	12	13	4	9	5	2	3	20	7	13	12	3	9	8	4	4
50～54	21	10	11	10	3	7	11	7	4	18	8	10	10	4	6	8	4	4
55～59	33	16	17	22	9	13	11	7	4	29	14	15	23	10	13	6	4	2
60歳以上	10	4	6	8	4	4	2	0	2	7	4	3	3	1	2	4	3	1

注) 年齢については各年度末現在の満年齢
正規の教職員のみ計上(講師等含まず)

資料：教育委員会学校教育課

136. 児童生徒の平均体位（身長・体重・座高）

区 分		小学校						中学校			
		1学年	2学年	3学年	4学年	5学年	6学年	1学年	2学年	3学年	
身長 (cm)	男	平成 27 年	117.1	123.2	128.4	134.1	139.5	144.8	152.3	159.3	165.4
		28	116.4	123.3	128.9	133.9	139.8	146.2	151.8	159.4	164.9
		29	117.2	122.1	129.0	134.6	139.4	146.1	152.4	158.5	164.6
		30	117.6	123.5	127.8	134.3	140.1	146.0	153.8	159.1	163.9
		令和 元年	116.0	123.7	129.2	133.1	140.0	146.3	153.1	161.0	164.7
	2	118.5	123.4	130.3	135.5	139.7	147.7	154.9	161.5	167.3	
	女	平成 27 年	115.4	121.6	127.2	133.5	140.6	147.4	151.7	154.7	156.3
		28	115.7	121.6	127.2	133.6	140.3	147.3	152.9	154.7	156.3
		29	115.4	122.1	127.4	133.2	140.5	146.8	152.4	155.8	156.6
		30	115.8	121.3	128.0	133.5	139.8	147.0	152.4	155.5	157.7
令和 元年		116.7	121.7	127.0	134.1	140.2	146.3	151.3	155.7	156.9	
2	117.1	124.1	128.9	134.8	142.2	148.1	152.3	154.6	157.2		
体重 (kg)	男	平成 27 年	22.1	24.7	27.6	31.6	34.8	40.4	43.9	49.7	54.7
		28	21.2	24.7	27.9	31.3	35.1	39.7	46.8	47.8	54.9
		29	21.9	23.9	28.0	31.4	35.3	39.5	45.1	50.8	52.9
		30	22.5	25.0	27.2	31.7	35.3	40.3	45.4	48.8	56.2
		令和 元年	21.3	25.6	28.7	30.8	35.9	40.0	46.6	50.4	54.9
	2	23.4	24.7	30.2	34.0	36.5	42.3	47.1	53.7	56.8	
	女	平成 27 年	20.9	23.8	26.7	30.4	35.9	39.0	44.9	47.6	51.5
		28	21.5	23.2	27.1	30.3	34.6	41.0	43.9	48.4	50.7
		29	21.1	24.4	26.2	30.3	34.6	39.5	46.6	47.9	51.8
		30	21.4	23.6	27.9	29.7	34.5	39.8	44.6	49.9	51.0
令和 元年		21.9	24.1	26.7	31.7	34.2	39.3	45.1	48.2	53.0	
2	21.9	25.6	28.0	31.6	37.5	40.7	45.6	49.2	51.6		
座高 (cm)	男	平成 27 年	65.1	67.8	70.3	72.8	75.3	77.6	80.9	84.4	88.2
		28	-	-	-	-	-	-	-	-	-
		29	-	-	-	-	-	-	-	-	-
		30	-	-	-	-	-	-	-	-	-
		令和 元年	-	-	-	-	-	-	-	-	-
	2	-	-	-	-	-	-	-	-	-	
	女	平成 27 年	64.4	67.4	70.0	72.8	76.3	79.7	82.1	83.7	84.3
		28	-	-	-	-	-	-	-	-	-
		29	-	-	-	-	-	-	-	-	-
		30	-	-	-	-	-	-	-	-	-
令和 元年		-	-	-	-	-	-	-	-	-	
2	-	-	-	-	-	-	-	-	-		

※平成28年度からは、座高の測定を廃止。

資料：教育委員会学校教育課

137. 分類別図書等の貸出冊数

(各年度末現在)

年度	総数	(各年度末現在)											児童 図書	A V 資料
		0 総記	1 哲学 宗教	2 歴史 地理	3 社会 科学	4 自然 科学	5 工学 技術	6 産業	7 芸術	8 言語	9 文学			
平成 27 年度	116,138	214	1,480	2,157	2,731	3,116	5,711	1,596	2,263	303	41,042	53,740	1,785	
28	118,276	221	1,552	2,080	2,557	2,963	5,856	1,718	2,284	370	43,589	53,282	1,804	
29	102,740	138	1,162	1,756	1,827	2,589	4,991	1,246	2,180	296	36,024	49,092	1,439	
30	118,236	175	1,332	1,813	2,315	3,271	5,145	1,413	2,611	318	40,577	57,636	1,630	
令和 元 年度	120,094	236	1,400	2,146	2,182	3,151	5,724	1,232	2,696	270	40,882	57,871	2,304	

注) 郷土資料(一部貸出可)、ビデオテープ、DVDは館内利用のみ

資料: 教育委員会生涯学習課図書館

138. 図書館蔵書冊数

(各年度末現在)

年度	総数	(各年度末現在)													
		0 総記	1 哲学 宗教	2 歴史 地理	3 社会 科学	4 自然 科学	5 工学 技術	6 産業	7 芸術	8 言語	9 文学	児童 図書	A V 資料	郷土 資料	参考 図書
平成 27 年度	93,637	2,038	1,940	4,385	4,919	3,650	3,903	2,168	5,070	827	29,766	24,223	1,417	6,818	2,513
28	96,477	2,049	1,991	4,534	5,161	3,902	4,193	2,257	5,228	860	29,978	25,594	1,232	6,934	2,564
29	99,467	2,069	2,021	4,620	5,168	4,085	4,382	2,368	5,363	880	30,416	27,102	1,259	6,993	2,741
30	100,758	2,009	1,847	4,543	5,332	4,195	4,433	2,354	5,370	863	30,489	28,037	1,329	7,059	2,898
令和 元 年度	102,518	2,006	1,903	4,419	5,400	4,246	4,417	2,294	5,305	859	31,180	28,973	1,463	7,090	2,963

資料: 教育委員会生涯学習課図書館

139. 図書館利用状況

(各年度末現在)

年度	開館日数		入館者数		1日平均		貸出人数		1日平均	
	回数	延人員	回数	延人員	回数	延人員	回数	延人員	回数	延人員
平成 27 年度		291		59,885		205.8		31,637		108.7
28		298		57,866		194.2		32,364		108.6
29		232		47,766		205.9		25,892		111.6
30		293		59,439		202.9		31,527		107.6
令和 元 年度		271		54,229		200.1		28,830		106.4

資料: 教育委員会生涯学習課図書館

140. 移動教室バスの利用状況

年度	総数		学校行事		行政行事	
	回数	延人員	回数	延人員	回数	延人員
平成 27 年度	134	5,928	97	4,730	37	1,198
28	158	6,688	106	4,916	52	1,772
29	176	6,526	91	3,785	85	2,741
30	181	7,070	108	4,585	73	2,485
令和 元 年度	159	5,906	79	3,354	80	2,552

資料: 教育委員会生涯学習課

141. 公民館利用状況

区 分		目的別					利用 延人員	うち公民館 主催行事 延 人 員	開館日数
		総数	公 民 館 主 催 行 事	団体行事	行 政 関 係 事 行 行	そ の 他 事			
中央	平成29年度	1,468	62	1,261	19	126	19,584	3,433	308
	30	1,459	56	1,257	20	126	19,078	3,151	309
	令和元年度	1,319	51	1,101	58	109	17,203	1,809	288
東条	平成29年度	972	55	723	12	182	12,125	1,168	309
	30	858	63	586	16	193	10,565	1,337	309
	令和元年度	913	59	697	10	147	10,978	1,153	283
田原	平成29年度	534	33	277	5	219	5,575	799	309
	30	568	33	289	3	243	7,081	847	308
	令和元年度	491	23	297	3	168	4,977	563	286
西条	平成29年度	521	36	426	4	55	6,309	875	307
	30	583	51	452	4	76	7,081	1,208	307
	令和元年度	456	36	358	9	53	5,424	757	282
大山	平成29年度	304	14	241	22	27	3,729	125	308
	30	300	20	225	8	47	3,344	242	308
	令和元年度	303	21	205	3	74	3,288	156	284
吉尾	平成29年度	445	10	278	56	101	5,335	357	308
	30	459	7	315	26	111	4,954	185	309
	令和元年度	352	7	248	27	70	3,595	213	284
主基	平成29年度	281	23	200	7	51	2,912	482	308
	30	303	19	229	6	49	3,028	450	308
	令和元年度	258	17	193	8	40	2,433	297	284
江見	平成29年度	351	10	322	2	17	3,003	192	308
	30	385	12	330	15	28	3,422	206	308
	令和元年度	291	10	262	2	17	2,343	79	284
太海	平成29年度	519	17	444	20	38	4,662	469	308
	30	526	19	430	20	57	4,678	457	308
	令和元年度	500	18	415	16	51	4,452	366	284
曾呂	平成29年度	306	18	259	3	26	2,742	548	307
	30	291	23	240	5	23	2,892	713	307
	令和元年度	261	25	201	4	31	2,712	649	282
天津小湊	平成29年度	875	45	438	57	335	9,741	710	310
	30	877	55	414	56	352	9,069	834	311
	令和元年度	772	61	349	27	335	8,636	842	289

資料：教育委員会生涯学習課

142. 市民会館利用状況

年度・月別	使用状況			※使用件数			※使用日数		
	使用可能日数	使用日数	使用率(%)	総数	有料	無料	総数	有料	無料
平成28年度	304	199	66	420	324	96	488	332	156
29	306	201	66	426	319	107	565	361	204
30	307	191	62	379	275	104	528	323	205

(続)

年度・月別	※単位使用回数			※使用人数		
	総数	有料	無料	総数	有料	無料
平成28年度	828	485	343	30,710	18,141	12,569
29	1,000	510	490	32,330	17,174	15,156
30	944	465	479	27,727	14,900	12,827

(続)

年度・月別	使用料(円)				
	総数	有料分	減額分	無料分	
平成28年度		4,835,237	2,877,098	229,541	1,728,598
29		6,122,858	2,953,262	360,931	2,808,665
30		5,173,794	2,236,520	313,529	2,623,745

注) 使用料として徴収しているのは有料分のみである。

資料: 財政課

単位使用回数とは、午前・午後・夜間の区分をそれぞれ1単位としたものである。

※印欄は延べ数である。

平成31年4月1日休館、令和2年4月1日閉館。

143. 社会体育施設の利用状況

社会体育施設		平成29年度		平成30年度		令和元年度	
		団体数	人員	団体数	人員	団体数	人員
総 数		3,717	140,655	3,567	134,534	3,271	111,391
総合運動施設	野 球 場	182	12,146	155	12,293	171	10,247
	ソフトボール場	239	13,958	265	15,289	225	11,257
	文化体育館	707	32,036	852	38,824	704	35,980
	陸上競技場	224	22,526	203	18,691	175	7,270
	サッカー場	611	26,886	564	21,467	537	18,550
体育センター	グラウンド	198	5,934	220	4,549	224	5,620
	テニスコート	-	-	-	-	-	-
	弓道場	359	7,180	350	6,705	246	3,240
小湊スポーツ館		908	12,894	766	10,070	790	10,327
宮運動広場		60	1,215	-	-	1	30
大川面運動広場		138	5,521	159	6,533	172	8,804
大川面庭球場		64	238	30	101	25	64
大山庭球場		27	121	3	12	1	2
芝浜プール		-	-	-	-	-	-

※芝浜プールは平成27年度から休止。

資料：スポーツ振興課

144. 郷土資料館入館状況

年度・月別	入 館 者 数			開館日数
	総数	市内	市外	
平成29年度	7,736	3,096	4,640	306
30	3,615	1,872	1,743	308
令和元年度	1,869	817	1,052	278
平成31年 4 月	240	170	70	26
令和元年 5	154	18	136	27
6	86	12	74	26
7	169	48	121	26
8	226	91	135	27
9	75	33	42	18
10	70	37	33	27
11	155	51	104	26
12	181	90	91	24
2年 1 月	143	70	73	24
2	338	184	154	23
3	32	13	19	4

資料：教育委員会生涯学習課郷土資料館

145. 市民ギャラリー入館状況

年度・月別	入館者数			開館日数
	総数	市内	市外	
平成29年度	5,111	4,060	1,051	307
30	2,893	2,052	841	307
令和元年度	2,559	1,796	763	287
平成31年 4月	75	57	18	26
令和元年 5	104	84	20	27
6	66	30	36	26
7	156	121	35	26
8	42	24	18	27
9	249	188	61	22
10	701	377	324	25
11	608	523	85	26
12	115	86	29	24
2年 1月	51	29	22	24
2	63	25	38	24
3	329	252	77	10

資料：教育委員会生涯学習課市民ギャラリー

146. わんぱくハウス利用状況

年度	利用日数	利用人数
平成 29 年度	75	1,328
30	90	1,512
令和 元 年度	80	1,281

資料：教育委員会生涯学習課

147. 青少年研修センター利用状況

年度	合計		18歳以上（市内）	18歳未満（市内）	18歳以上（市外）	18歳未満（市外）
	利用日数	人数	人数	人数	人数	人数
平成 29 年度	202	3,292	612	210	1,756	714
30	202	3,530	614	211	1,814	891
令和 元 年度	177	2,955	560	52	1,764	579

資料：教育委員会生涯学習課

148. 社会教育関係団体数

(各年5月1日現在)

年	総数		子ども会		ボーイスカウト		ガールスカウト		スポーツ少年団	
	団体数	人員	団体数	人員	団体数	人員	団体数	人員	団体数	人員
平成 27 年	90	1,738	75	1,471	1	36	0	0	14	231
28	88	1,641	74	1,387	1	29	0	0	13	225
29	88	1,595	73	1,332	1	29	0	0	14	234
30	84	1,516	69	1,237	1	34	0	0	14	245
令和 元年	78	1,415	63	1,152	1	38	0	0	14	225
2	65	2,123	50	1,880	1	21	0	0	14	222

資料：教育委員会生涯学習課・スポーツ振興課

149. テレビ受信契約状況

(各年3月31日現在)

年	放送受信契約数	衛星放送（再掲）	
		契約数	契約率（％）
平成 27 年	14,764	5,430	36.8
28	14,825	5,681	38.3
29	14,891	6,100	41.0
30	15,117	6,328	41.9
令和 元 年	14,984	6,302	42.1

注) 契約率 = (衛星放送契約数 / 放送受信契約数) × 100

資料：千葉県統計年鑑

150. 文化財および史跡の現況

種別	文化財・史跡名称	所在地	所有者又は継承者	指定年月日
特別天然記念物	鯛の浦タイ生息地	小湊	鴨川市	T11. 3. 8 (国)
天然記念物	清澄の大スギ(1樹)	清澄	清澄寺	T13. 12. 9 (国)
有形文化財	清澄寺中門(1棟)	清澄	清澄寺	S39. 4. 28 (県)
有形文化財	薬王院薬師堂附棟札2枚(1棟)	粟斗	薬王院	H 6. 2. 22 (県)
有形文化財	誕生寺仁王門(1棟)	小湊	誕生寺	H 9. 3. 21 (県)
有形文化財	大山寺不動堂附棟札1枚(1棟)	平塚	高蔵神社別当寺大山寺	H 7. 3. 14 (県)
有形文化財	清澄寺石造宝篋印塔(応永14年在銘)(1基)	清澄	清澄寺	S40. 4. 27 (県)
有形文化財	清澄寺石幢(応永31年在銘)(1基)	清澄	清澄寺	S40. 4. 27 (県)
有形文化財	梵鐘(明徳3年在銘)(1口)	清澄	清澄寺	S39. 4. 28 (県)
有形文化財	銅造阿弥陀如来及び両脇侍立像(3軀)	天面	西徳寺	S35. 6. 3 (県)
有形文化財	木造不動明王坐像及び両脇侍立像(3軀)	平塚	高蔵神社別当寺大山寺	S45. 1. 30 (県)
有形文化財	木造地藏菩薩坐像(1軀)	大幡	龍江寺	S45. 1. 30 (県)
有形文化財	木造行道面(23面)	貝渚	心巖寺	H 7. 3. 14 (県)
有形文化財	旭森経塚遺物(1式)	清澄	清澄寺	S39. 4. 28 (県)
有形文化財	安田文書(2巻)	細野	個人	S45. 1. 30 (県)
有形文化財	富木殿御書(1幅)	広場	鏡忍寺	S50. 12. 12 (県)
有形文化財	富城殿女房尼御前御書(1幅)	小湊	誕生寺	S57. 4. 6 (県)
有形文化財	木造薬師如来坐像(1軀)	内浦	西蓮寺	H21. 3. 17 (県)
無形民俗文化財	北風原の羯鼓舞	北風原	北風原羯鼓舞保存会	S29. 3. 31 (県)
無形民俗文化財	吉保八幡のやぶさめ	仲	長狭やぶさめ保存会	S40. 4. 27 (県)
史跡	古泉千椗誕生地	細野	個人	S44. 1. 10 (県)
名勝	仁右衛門島	太海浜	個人	S10. 3. 26 (県)
名勝	鴨川大山千枚田	釜沼	大山千枚田保存会	H14. 3. 29 (県)
天然記念物	明神の鯛	天津	鴨川市	S10. 3. 26 (県)
天然記念物	天津のまるばちしゃの木(4樹)	天津	神明神社	S10. 11. 12 (県)
天然記念物	清澄のモリアオガエル	清澄	清澄寺	S40. 4. 27 (県)
天然記念物	バクチノキ群生地	古畑	悉地院他	S50. 12. 12 (県)
天然記念物	鴨川の枕状溶岩	太海	千葉県	H 5. 2. 26 (県)
有形文化財	大山寺鐘楼(1棟)	平塚	高蔵神社別当寺大山寺	S50. 5. 28 (市)
有形文化財	鏡忍寺向唐門(1棟)	広場	鏡忍寺	S53. 7. 24 (市)
有形文化財	永明寺向唐門(1棟)	西町	永明寺	S53. 7. 24 (市)
有形文化財	来秀五輪塔群(32基)	来秀	個人	S50. 5. 28 (市)
有形文化財	清澄寺石造宝篋印塔(応永12年在銘)(1基)	清澄	清澄寺	H14. 3. 25 (市)
有形文化財	清澄寺石造宝篋印塔(1基)	清澄	清澄寺	H14. 3. 25 (市)
有形文化財	大山寺石造宝篋印塔(1基)	平塚	高蔵神社別当寺大山寺	H16. 6. 2 (市)
有形文化財	誕生寺石造三層塔(1基)	小湊	誕生寺	H21. 3. 31 (市)
有形文化財	木造薬師如来立像(1軀)	太尾	滝山寺	S51. 10. 19 (市)
有形文化財	木造釈迦如来立像(1軀)	太尾	滝山寺	S51. 10. 19 (市)
有形文化財	木造阿弥陀如来坐像(1軀)	広場	鏡忍寺	S53. 4. 25 (市)
有形文化財	木造日蓮聖人坐像(祖師堂安置)(1軀)	小湊	誕生寺	H15. 12. 22 (市)

種別	文化財・史跡名称	所在地	所有者又は継承者	指定年月日
有形文化財	木造日蓮聖人坐像（本堂安置）（1軀）	小湊	誕生寺	H15.12.22（市）
有形文化財	木造阿弥陀如来坐像（1軀）	内浦西	蓮寺	H15.12.22（市）
有形文化財	木造大日如来坐像（大日堂安置）（1軀）	内浦西	蓮寺	H15.12.22（市）
有形文化財	木造日蓮聖人坐像（1軀）	内浦高	生寺	H15.12.22（市）
有形文化財	銅造千手観音立像（1軀）	天津海	福寺	H15.12.22（市）
有形文化財	木造薬師如来坐像（1軀）	清澄清	澄寺	H15.12.22（市）
有形文化財	木造如来立像（1軀）	清澄清	澄寺	H15.12.22（市）
有形文化財	銅造観音菩薩立像（1軀）	清澄清	澄寺	H15.12.22（市）
有形文化財	西福寺本堂の彫刻（3点）	竹平西	福寺	S52.5.27（市）
有形文化財	金乗院大日堂の彫刻（2点）	打墨金	乗院	S52.5.27（市）
有形文化財	薬王院本堂の彫刻（1点）	粟斗薬	王院	S52.5.27（市）
有形文化財	鏡忍寺祖師堂の彫刻（3点）	広場鏡	忍寺	S52.5.27（市）
有形文化財	吉保八幡神社本殿向拝の彫刻（9点）	仲吉保	八幡神社	S53.4.25（市）
有形文化財	毘沙門天板碑（1基）	清澄清	澄寺	H14.3.25（市）
有形文化財	六地藏板碑（1基）	清澄延	寿堂	H14.3.25（市）
有形文化財	石造五大明王	天津自	性院	H14.3.25（市）
有形文化財	江見吉浦の武蔵板碑（1基）	文化財センター 江見吉浦区		H16.12.24（市）
有形文化財	浄土三曼陀羅（3点）	貝渚心	巖寺	S51.1.27（市）
有形文化財	大山寺棟札（1点）	平塚高	蔵神社別当寺大山寺	S50.5.28（市）
有形文化財	滝山寺棟札（6点）	太尾滝	山寺	S51.10.19（市）
有形文化財	誕生寺祖師堂 附・指図（天保3年）、棟札（天保13年）、奉納額（明治29年）	小湊誕生	寺	H29.11.18（市）
有形文化財	房州峯岡山野絵図・房州朝夷郡柱木野絵図（石井孫左衛門控）（2点）	坂東個	人	R2.1.9（市）
有形民俗文化財	善覚寺の近世文書（5点）	天津善	覚寺	S48.3.28（市）
有形民俗文化財	「山王講の山車と人形（恵比寿）」附「高蘭入れ木箱」（1基）	前原日	枝神社及び山王講	H23.5.26（市）
有形民俗文化財	「諏訪講の山車と人形（神功皇后・源頼義）」（1基）	横渚諏	訪神社及び諏訪講	H23.5.26（市）
無形民俗文化財	大浦の担ぎ屋台巡行	貝渚大	浦水交団	H4.9.8（市）
無形民俗文化財	和泉の三役	和泉和	泉の三役保存会	H12.2.21（市）
無形民俗文化財	小湊の歌題目	小湊小	湊歌題目保存会	H14.12.25（市）
史跡	杉庵山口志道誕生地	寺門個	人	H4.9.8（市）
史跡	ロシア人來航の地	天津千	葉県	H14.12.25（市）
天然記念物	神明神社の林	天津神	明神社	S48.3.28（市）
天然記念物	奈良林の大ヒイラギ（1樹）	奈良林個	人	S51.4.28（市）
天然記念物	長福院のイヌマキ（1樹）	北小町長	福院	S51.4.28（市）
天然記念物	熊野神社のナギ（2樹）	畑熊	野神社	S51.4.28（市）
天然記念物	西神社の大スギ（1樹）	西西	神社	S51.4.28（市）
天然記念物	降神の榎（1樹）	広場鏡	忍寺	S51.4.28（市）
天然記念物	白滝山の姉妹イチョウ（1樹）	上小原白	滝山不動教会	S51.10.19（市）
天然記念物	清澄の大クス（1樹）	清澄清	澄寺	H14.12.25（市）
登録文化財	和泉公会堂（1棟）	和泉和	泉区	H11.8.23（文化庁）
登録文化財	鈴木家住宅（5棟）	西町個	人	H14.2.14（文化庁）
登録文化財	旧水田家住宅（2棟）	西城西	大大学	H14.2.14（文化庁）

