

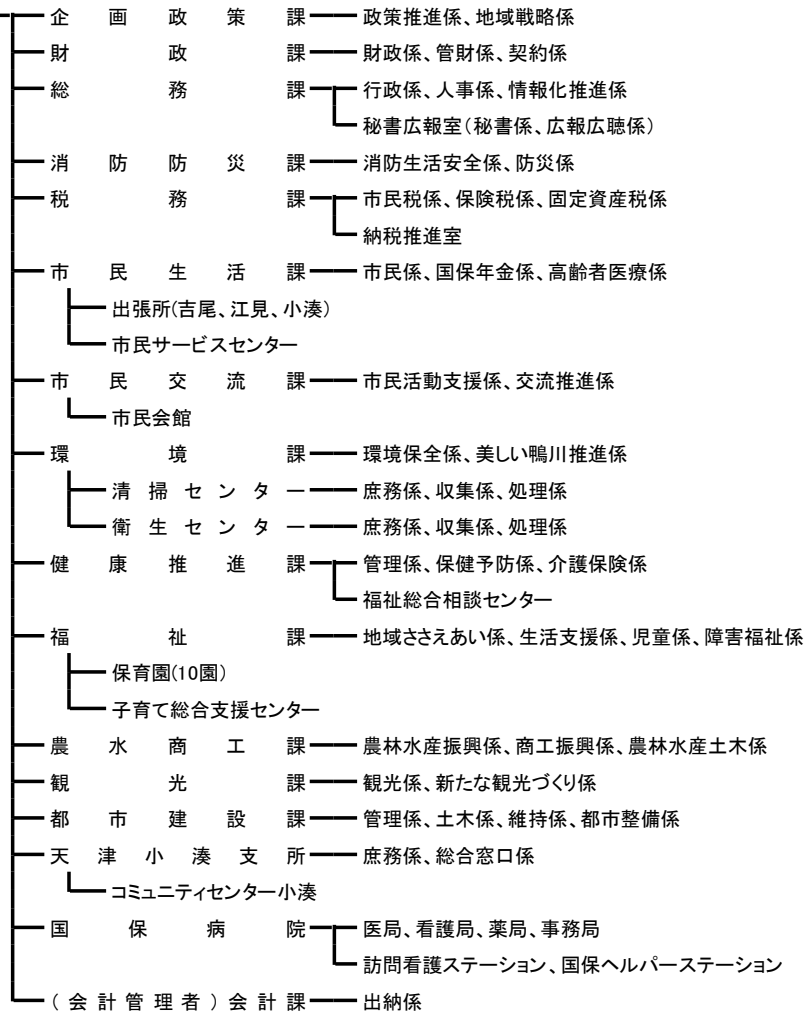
# XIX 市政・議会



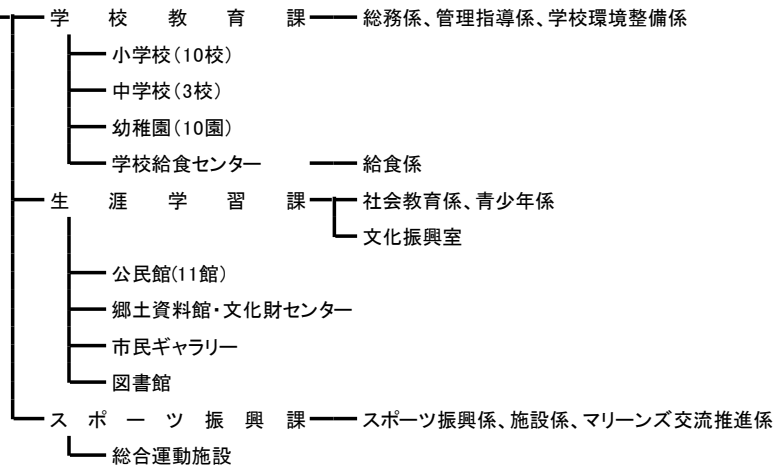
161. 市行政機構図

(平成26年4月1日現在)

◎ 市長事務部局



◎ 教育委員会事務部局



◎ 上記を除くもの

- 議 会 事 務 局 — 庶務係、議事係
- 選 挙 管 理 委 員 会 事 務 局 — 庶務係
- 監 査 委 員 事 務 局
- 農 業 委 員 会 事 務 局 — 農地農政係
- 固 定 資 産 評 価 審 査 委 員 会
- 水 道 局 — 業務係、工務係、浄水係

## 162. 市職員数

(平成26年4月1日現在)

区分	総数	行政職								教育職 幼稚園 職園諭	医療職							
		教次	育長	課相	長当	課補相	長佐職	係相	長当		主技相	事師職	保 育 士	その他の職員	医	師	看保	護 健 職
総数	497 (1)		1	26	28	109	131	57	61 (1)	29		6	36	13				
議会事務局	6			1	1	1	1		2									
市長事務局	375 (1)			18	18	79	106	57	42 (1)			6	36	13				
企画政策課	9			1	1	2	5											
財政課	10			1	1	5	2		1									
総務課	20 (1)			1	2	8	6		2 (1)				1					
税務課	26			1	2	6	17											
消防防災課	6			1	1	3	1											
市民生活課	21			1	1	8	11											
出張所	3					1	1		1									
市民交流課	7			1	1	2	3											
市民交流課市民会館	1						1											
環境課	9			1	1	3	4											
環境課清掃センター	30			1		1	3		25									
環境課衛生センター	12			1	1	3	2		5									
健康推進課	36			1	1	6	13		1				11	3				
福祉課	26			1	2	8	9	3	2				1					
保育園	58							54	3				1					
農水商工課	15			1	1	6	7											
観光課	11			1	1	3	6											
都市建設課	22			1	1	9	10		1									
天津小湊支所	6			1	1	2	2											
コミュニティセンター-小湊	1								1									
会計課	4			1		2	1											
国保病院	42			1		1	2					6	22	10				
水道局	17			1	1	8	5		2									
教育委員会事務局	89		1	4	7	18	15		15	29								
教育次長	1		1															
学校教育課	14			1	4	6	3											
学校給食センター	13			1		1			11									
中学校	1								1									
幼稚園	29									29								
生涯学習課	13			1	2	6	4											
公民館	2					1	1											
生涯学習課図書館	3					1	1		1									
スポーツ振興課	13			1	1	3	6		2									
選挙管理委員会事務局	1						1											
監査委員事務局	2			1			1											
農業委員会事務局	2						1	1										
派遣職員	5			1	1			3										

※（ ）内は再任用職員数を再掲している。

資料：総務課

163. 選挙人名簿登録者数(投票区別)

(平成26年12月2日現在)

投票区	投票所	大字別	総数	男	女
第1	鴨川小学校 屋内運動場	貝渚、磯村、前原、横渚	5,108	2,392	2,716
第2	東条小学校 屋内運動場	和泉、広場、西町、東町、東元浜荻飛地	5,632	2,581	3,051
第3	西条公民館	打墨、滑谷、八色、花房、粟斗	2,385	1,112	1,273
第4	田原小学校 屋内運動場	坂東、押切、池田、京田、太田学、竹平、川代、太尾、来秀、大里、田原西	2,332	1,145	1,187
第5	旧主基小学校 屋内運動場	成川、北小町、南小町、上小原、下小原、主基西	1,416	689	727
第6	長狭幼稚園 屋内運動場	大幡、北風原、寺門、横尾、細野、松尾寺、大川面、仲、宮山、吉尾西、吉尾平塚	1,679	768	911
第7	奈良林青年館	奈良林、佐野、釜沼	288	141	147
第8	旧大山小学校 屋内運動場	金束、古畑	431	198	233
第9	平塚区民センター	平塚、大山平塚	397	190	207
第10	畑青年館	畑	185	90	95
第11	西青年館	西、東の一部	155	81	74
第12	曾呂公民館	東の一部、上、仲町	349	176	173
第13	宮集会所	代、二子、宮	708	336	372
第14	太海公会堂	太海、太海浜、太海西	921	442	479
第15	天面青年館	天面	261	132	129
第16	江見吉浦青年館又は 太夫崎集会所	江見太夫崎、江見吉浦	353	169	184
第17	江見保育園	江見青木、東江見の一部、西江見の一部、江見内遠野の一部、江見東真門、江見西真門、江見外堀、西山	1,349	629	720
第18	北区公会堂	東江見の一部、西江見の一部、江見内遠野の一部	123	59	64
第19	小湊漁村センター	小湊、内浦の一部	735	354	381
第20	小湊小学校 屋内運動場	内浦の一部	1,006	477	529
第21	谷町コミュニティセンター	天津の一部	1,050	517	533
第22	天津小湊支所	天津の一部、浜荻の一部	1,678	802	876
第23	浜荻西青年館	浜荻の一部、浜荻元東飛地	871	416	455
第24	清澄憩の家	清澄	56	28	28
第25	四方木ふれあい館	四方木	74	37	37
総 計			29,542	13,961	15,581

資料：選挙管理委員会事務局

164. 選挙投票状況

単位：投票率%

区分	当日有権者数			投票者数			うち 不在者 投票数 及び 期日前 投票数	投票率			投票総数			
	総数	男	女	総数	男	女		総数	男	女	総数	有効 投票	無効 投票	
衆議院議員														
(小選挙区) 平成17. 9. 11	31,354	14,769	16,585	19,934	9,578	10,356	3,220	63.58	64.85	62.44	19,932	19,415	517	
(比例代表) 17. 9. 11	31,367	14,777	16,590	19,936	9,579	10,357	3,221	63.56	64.82	62.43	19,933	19,272	661	
(小選挙区) 平成21. 8. 30	30,678	14,494	16,184	19,715	9,664	10,051	4,243	64.26	66.68	62.10	19,715	19,218	497	
(比例代表) 21. 8. 30	30,678	14,494	16,184	19,714	9,662	10,052	4,244	64.26	66.66	62.11	19,714	19,229	485	
(小選挙区) 平成24. 12. 16	29,991	14,195	15,796	18,369	8,949	9,420	4,240	61.25	63.04	59.64	18,369	17,435	934	
(比例代表) 24. 12. 16	29,991	14,195	15,796	18,371	8,951	9,420	4,243	61.26	63.06	59.64	18,371	17,914	457	
(小選挙区) 平成26. 12. 14	29,502	13,945	15,557	15,294	7,474	7,820	3,862	51.84	53.60	50.27	15,292	14,354	938	
(比例代表) 12. 14	29,502	13,945	15,557	15,294	7,474	7,820	3,862	51.84	53.60	50.27	15,291	14,877	414	
(旧鴨川市)														
平成 2. 2. 18	23,872	11,220	12,652	18,229	8,642	9,587	1,182	76.36	77.02	75.77	18,229	18,109	120	
5. 7. 18	24,541	11,520	13,021	15,538	7,417	8,121	886	63.31	64.38	62.37	15,538	15,184	354	
(小選挙区) 8. 10. 20	25,230	11,777	13,453	13,622	6,645	6,977	777	53.99	56.42	51.86	13,620	12,410	1,210	
(比例代表) 8. 10. 20	25,230	11,777	13,453	13,618	6,643	6,975	777	53.98	56.41	51.85	13,612	13,068	544	
(小選挙区) 12. 6. 25	25,240	11,830	13,410	14,921	7,287	7,634	1,382	59.12	61.60	56.93	14,921	14,191	730	
(比例代表) 12. 6. 25	25,241	11,831	13,410	14,919	7,287	7,632	1,383	59.11	61.59	56.91	14,917	14,312	605	
(小選挙区) 15. 11. 9	25,198	11,842	13,356	14,872	7,282	7,590	2,083	59.02	61.49	56.83	14,871	14,335	536	
(比例代表) 15. 11. 9	25,203	11,846	13,357	14,864	7,279	7,585	2,084	58.98	61.46	56.79	14,862	14,474	388	
(旧天津小湊町)														
平成 2. 2. 18	6,827	3,224	3,603	5,445	2,507	2,938	346	79.76	77.76	81.54	5,445	5,410	35	
5. 7. 18	6,782	3,227	3,555	4,677	2,174	2,503	185	68.96	67.37	70.41	4,677	4,573	104	
(小選挙区) 8. 10. 20	6,743	3,242	3,501	4,293	2,032	2,261	233	63.67	62.68	64.58	4,292	4,014	278	
(比例代表) 8. 10. 20	6,743	3,242	3,501	4,291	2,030	2,261	233	63.64	62.62	64.58	4,291	4,098	193	
(小選挙区) 12. 6. 25	6,547	3,149	3,398	4,411	2,057	2,354	325	67.37	65.32	69.28	4,410	4,266	144	
(比例代表) 12. 6. 25	6,549	3,151	3,398	4,411	2,057	2,354	325	67.35	65.28	69.28	4,411	4,262	149	
(小選挙区) 15. 11. 9	6,312	3,029	3,283	4,160	1,954	2,206	333	65.91	64.51	67.19	4,160	4,024	136	
(比例代表) 15. 11. 9	6,316	3,033	3,283	4,159	1,953	2,206	333	65.85	64.39	67.19	4,159	4,023	136	
参議院議員														
(選挙区) 平成19. 7. 29	31,014	14,622	16,392	17,847	8,615	9,232	3,780	57.54	58.92	56.32	17,847	16,978	869	
(比例代表) 19. 7. 29	31,014	14,622	16,392	17,846	8,614	9,232	3,781	57.54	58.91	56.32	17,846	17,284	562	
(選挙区) 平成22. 7. 11	30,470	14,392	16,088	16,970	8,353	8,617	4,056	55.69	58.08	53.56	16,970	16,239	731	
(比例代表) 22. 7. 11	30,470	14,392	16,088	16,970	8,353	8,617	4,056	55.69	58.08	53.56	16,970	16,396	574	
(選挙区) 平成25. 7. 21	29,930	14,169	15,761	14,811	7,330	7,481	3,930	49.49	51.73	47.47	14,811	14,037	774	
(比例代表) 25. 7. 21	29,930	14,169	15,761	14,807	7,329	7,478	3,930	49.47	51.73	47.45	14,807	14,365	442	
(旧鴨川市)														
(選挙区) 平成元. 7. 23	23,781	11,200	12,581	13,833	6,776	7,057	701	58.17	60.50	56.09	13,832	13,149	683	
(比例代表) 元. 7. 23	23,781	11,200	12,581	13,831	6,775	7,056	701	58.16	60.49	56.08	13,830	13,265	565	
(選挙区) 4. 7. 26	24,135	11,354	12,781	10,995	5,504	5,491	565	45.56	48.48	42.96	10,995	10,235	760	
(比例代表) 4. 7. 26	24,135	11,354	12,781	10,989	5,501	5,488	564	45.53	48.45	42.94	10,989	10,412	577	
(選挙区) 7. 7. 23	25,079	11,732	13,347	11,328	5,588	5,740	583	45.17	47.63	43.01	11,328	10,957	371	
(比例代表) 7. 7. 23	25,079	11,732	13,347	11,325	5,587	5,738	583	45.16	47.62	42.99	11,324	10,660	664	
(選挙区) 10. 7. 12	25,072	11,715	13,357	13,843	6,719	7,124	1,137	55.21	57.35	53.34	13,842	12,880	962	
(比例代表) 10. 7. 12	25,072	11,715	13,357	13,843	6,719	7,124	1,137	55.21	57.35	53.34	13,840	13,342	498	
(選挙区) 13. 7. 29	25,079	11,794	13,285	13,828	6,695	7,133	1,793	55.14	56.77	53.69	13,828	12,874	954	
(比例代表) 13. 7. 29	25,084	11,798	13,286	13,830	6,697	7,133	1,793	55.13	56.76	53.69	13,830	13,177	653	
(選挙区) 14. 10. 27	25,178	11,831	13,347	8,260	4,231	4,029	1,002	32.81	35.76	30.19	8,253	8,015	238	
(比例代表) 14. 10. 27				補欠選挙のため、比例代表はありません										
(選挙区) 16. 7. 11	25,114	11,814	13,300	13,371	6,551	6,820	2,080	53.24	55.45	51.28	13,370	12,751	619	
(比例代表) 16. 7. 11	25,121	11,818	13,303	13,373	6,554	6,819	2,080	53.23	55.46	51.26	13,371	12,892	479	
(旧天津小湊町)														
(選挙区) 平成元. 7. 23	6,880	3,250	3,630	4,351	1,947	2,404	156	63.24	59.91	66.23	4,351	4,185	166	
(比例代表) 元. 7. 23	6,880	3,250	3,630	4,351	1,947	2,404	156	63.24	59.91	66.23	4,351	4,106	245	
(選挙区) 4. 7. 26	6,775	3,206	3,569	3,545	1,622	1,923	118	52.32	50.59	53.88	3,545	3,371	174	
(比例代表) 4. 7. 26	6,775	3,206	3,569	3,545	1,622	1,923	118	52.32	50.59	53.88	3,545	3,270	275	
(選挙区) 7. 7. 23	6,777	3,277	3,500	3,767	1,738	2,029	138	55.59	53.04	57.97	3,767	3,648	119	
(比例代表) 7. 7. 23	6,777	3,277	3,500	3,767	1,738	2,029	138	55.59	53.04	57.97	3,767	3,521	246	
(選挙区) 10. 7. 12	6,653	3,204	3,449	4,070	1,869	2,201	259	61.18	58.33	63.82	4,070	3,861	209	
(比例代表) 10. 7. 12	6,653	3,204	3,449	4,070	1,869	2,201	259	61.18	58.33	63.82	4,070	3,897	173	
(選挙区) 13. 7. 29	6,458	3,121	3,337	3,922	1,790	2,132	324	60.73	57.35	63.89	3,922	3,711	211	
(比例代表) 13. 7. 29	6,462	3,125	3,337	3,924	1,792	2,132	324	60.72	57.34	63.89	3,923	3,714	209	
(選挙区) 14. 10. 27	6,404	3,084	3,320	2,679	1,256	1,423	210	41.83	40.73	42.86	2,679	2,618	61	
(比例代表) 14. 10. 27				補欠選挙のため、比例代表はありません										
(選挙区) 16. 7. 11	6,295	3,011	3,284	3,763	1,757	2,006	334	59.78	58.35	61.08	3,763	3,609	154	
(比例代表) 16. 7. 11	6,299	3,015	3,284	3,763	1,757	2,006	334	59.74	58.28	61.08	3,763	3,630	133	

164. 選挙投票状況（続）

単位：投票率%

区分	当日有権者数			投票者数			うち 不在者 投票数 及び 期日前 投票数	投票率			投票総数			
	総数	男	女	総数	男	女		総数	男	女	総数	有効 投票	無効 投票	
県知事														
平成17. 3. 13	31,163	14,726	16,437	16,191	7,849	8,342	1,896	51.96	53.30	50.75	16,191	16,088	103	
平成21. 3. 29	30,388	14,346	16,042	15,534	7,584	7,950	2,986	51.12	52.86	49.56	15,534	15,404	130	
平成25. 3. 17	29,655	14,043	15,612	12,061	5,834	6,227	2,893	40.67	41.54	39.89	12,061	11,914	147	
(旧鴨川市)														
平成元. 3. 19	23,481	11,068	12,413	13,759	6,645	7,114	847	58.60	60.04	57.31	13,759	13,586	173	
5. 3. 14	24,105	11,320	12,785	11,984	5,835	6,149	808	49.72	51.55	48.10	11,984	11,849	135	
9. 3. 16	24,949	11,638	13,311	10,839	5,293	5,546	752	43.44	45.48	41.66	10,839	10,700	139	
13. 3. 25	24,930	11,704	13,226	11,408	5,653	5,755	1,267	45.76	48.30	43.51	11,408	11,129	279	
(旧天津小湊町)														
平成元. 3. 19	6,848	3,250	3,598	4,613	2,057	2,556	233	67.36	63.29	71.04	4,613	4,566	47	
5. 3. 14	6,698	3,177	3,521	4,093	1,860	2,233	223	61.11	58.55	63.42	4,093	4,054	39	
9. 3. 16	6,692	3,225	3,467	3,715	1,696	2,019	201	55.51	52.59	58.23	3,715	3,674	41	
13. 3. 25	6,406	3,088	3,318	3,475	1,621	1,854	229	54.25	52.49	55.88	3,475	3,414	61	
県議会議員														
平成19. 4. 8	30,651	14,457	16,194	19,651	9,284	10,367	2,873	64.11	64.22	64.02	19,651	19,431	220	
平成23. 4. 10				無			投			票				
(旧鴨川市)														
平成 3. 4. 7				無			投			票				
7. 4. 9				無			投			票				
11. 4. 11				無			投			票				
15. 4. 13	24,763	11,652	13,111	13,461	6,494	6,967	1,321	54.36	55.73	53.14	13,456	13,291	165	
(旧天津小湊町)														
平成 3. 4. 7				無			投			票				
7. 4. 9				無			投			票				
11. 4. 11				無			投			票				
15. 4. 13	6,304	3,030	3,274	4,180	1,943	2,237	255	66.31	64.13	68.33	4,180	4,150	30	
市長														
平成17. 3. 13				無			投			票				
平成21. 3. 1	30,520	14,394	16,126	18,118	8,730	9,388	2,945	59.36	60.07	58.22	18,118	17,854	264	
平成25. 3. 3				無			投			票				
旧鴨川市長														
平成 2. 7. 8	23,634	11,105	12,529	17,294	8,132	9,162	809	73.17	73.23	73.13	17,294	16,989	305	
6. 7. 10				無			投			票				
10. 7. 12				無			投			票				
14. 7. 7				無			投			票				
旧天津小湊町長														
平成 3. 4. 21				無			投			票				
7. 4. 23				無			投			票				
11. 4. 25	6,558	3,154	3,404	5,633	2,657	2,976	345	85.90	82.24	87.43	5,633	5,545	88	
15. 4. 27				無			投			票				
市議会議員														
平成18. 5. 21	30,763	14,508	16,255	21,962	10,258	11,704	3,517	71.39	70.71	72.00	21,961	21,697	264	
平成22. 5. 23	30,140	14,225	15,915	20,099	9,559	10,540	4,235	66.69	67.20	66.23	20,099	19,882	217	
平成26. 5. 25	29,176	13,805	15,371	18,651	8,823	9,828	4,206	63.93	63.91	63.94	18,650	18,434	216	
旧鴨川市議会議員														
平成 2. 7. 8	23,634	11,105	12,529	17,292	8,130	9,162	808	73.17	73.21	73.13	17,292	16,881	411	
4. 3. 22	23,935	11,268	12,667	19,648	9,201	10,447	854	82.09	81.66	82.47	19,648	19,495	153	
8. 3. 24	24,947	11,644	13,303	19,362	9,032	10,330	1,262	77.61	77.57	77.65	19,362	19,162	200	
12. 3. 26	24,952	11,709	13,243	18,488	8,693	9,795	1,637	74.09	74.24	73.96	18,488	18,266	222	
16. 3. 28	24,891	11,705	13,186	17,828	8,382	9,446	2,385	71.62	71.61	71.64	17,828	17,613	215	
旧天津小湊町議会議員														
平成 2. 8. 26	6,792	3,202	3,590	5,812	2,684	3,128	236	85.57	83.82	87.13	5,811	5,762	49	
6. 8. 28	6,742	3,238	3,504	5,704	2,645	3,059	242	84.60	81.69	87.30	5,704	5,649	55	
10. 8. 30	6,614	3,187	3,427	5,697	2,693	3,004	423	86.14	84.50	87.66	5,697	5,663	34	
11. 4. 25				無			投			票				
14. 8. 25				無			投			票				

注) 投票者数（総数）と投票総数（総数）の差は持帰り票等

資料：選挙管理委員会事務局

## 165. 市議会開催状況

区 分		開催回数	会期 日数	提出案件数							
				総数	予算	決算	条例	その他 の議案	請願	陳情	
平成13年	旧 鴨 川 市	定例会	4	70	113	32	9	21	40	3	8
		臨時会	1	1	2	-	-	1	1	-	-
	旧天津小湊町	定例会	4	22	86	22	8	24	24	-	8
		臨時会	1	1	3	1	-	-	2	-	-
平成14年	旧 鴨 川 市	定例会	4	72	108	28	9	27	24	6	14
		臨時会	1	1	1	-	-	1	-	-	-
	旧天津小湊町	定例会	4	22	88	24	7	28	16	1	12
		臨時会	2	2	2	1	-	-	1	-	-
平成15年	旧 鴨 川 市	定例会	4	67	94	24	9	21	25	5	10
		臨時会	2	2	11	5	-	4	2	-	-
	旧天津小湊町	定例会	4	20	63	22	7	17	9	1	7
		臨時会	4	4	28	4	-	3	21	-	-
平成16年	旧 鴨 川 市	定例会	4	64	83	24	8	8	39	2	2
		臨時会	3	3	16	-	-	1	15	-	-
	旧天津小湊町	定例会	4	21	88	23	7	16	33	-	9
		臨時会	3	3	16	4	-	4	8	-	-
平成17年	旧 鴨 川 市	定例会	-	-	-	-	-	-	-	-	-
		臨時会	1	8	1	-	-	1	-	-	-
	旧天津小湊町	定例会	-	-	-	-	-	-	-	-	-
		臨時会	1	1	2	1	-	-	1	-	-
	新 鴨 川 市	定例会	4	67	106	19	20	27	29	3	8
		臨時会	4	5	31	2	-	5	24	-	-
平成18年	定例会	4	66	122	23	7	27	47	1	17	
	臨時会	2	2	7	-	-	1	6	-	-	
平成19年	定例会	4	68	100	20	7	27	34	1	11	
	臨時会	-	-	-	-	-	-	-	-	-	
平成20年	定例会	4	77	95	20	6	25	35	1	8	
	臨時会	1	1	2	-	-	-	2	-	-	
平成21年	定例会	4	73	75	25	7	19	18	-	6	
	臨時会	4	5	16	2	-	6	8	-	-	
平成22年	定例会	4	93	106	26	8	20	39	-	13	
	臨時会	2	2	10	-	-	2	8	-	-	
平成23年	定例会	4	96	68	20	7	10	23	1	7	
	臨時会	2	2	7	3	-	3	1	-	-	
平成24年	定例会	4	95	77	23	6	28	13	-	7	
	臨時会	1	1	2	1	-	-	1	-	-	
平成25年	定例会	4	86	86	25	6	36	14	-	5	
	臨時会	3	4	9	3	-	2	4	-	-	
平成26年	定例会	4	89	84	25	6	23	23	2	5	
	臨時会	-	-	-	-	-	-	-	-	-	

注) 平成17年旧鴨川市および旧天津小湊町は平成17年2月10日までの数値である。

資料：議会事務局

平成17年新鴨川市は平成17年2月11日以降の数値である。