

令和4年度鴨川市文化施設運営協議会次第

令和5年1月19日（木）午後1時30分
鴨川市文化財センター学習室

1 開 会

2 あいさつ

3 会長、副会長の選出

4 議 事

- (1) 報告第1号 令和3年度事業報告について
- (2) 報告第2号 令和4年度事業について
- (3) 報告第3号 郷土資料館の利用者増について
- (4) その他

5 その他

6 閉 会

○鴨川市附属機関設置条例 抜粋

平成31年 3月25日

条例第4号

(趣旨)

第1条 この条例は、法律若しくはこれに基づく政令又は他の条例に定めのあるもののほか、地方自治法(昭和22年法律第67号)第138条の4第3項及び地方公営企業法(昭和27年法律第292号)第14条の規定に基づく附属機関(以下「附属機関」という。)の設置に関し必要な事項を定めるものとする。

(設置)

第2条 市長(水道事業管理者の権限を行う市長を含む。以下同じ。)及び教育委員会の附属機関として別表に掲げる附属機関を置く。

2 前項の附属機関において担任する事務並びに当該附属機関の組織並びに委員の定数、構成及び任期は、それぞれ別表各欄に定めるとおりとする。

3 前項の規定にかかわらず、補欠委員の任期は、前任者の残任期間とする。

(委嘱等)

第3条 委員は、市長(教育委員会の附属機関にあっては、教育委員会。第6条において同じ。)が委嘱し、又は任命する。

2 委員は、再任を妨げない。

(会長、副会長等)

第4条 会長又は委員長(以下この条及び次条において単に「会長」という。)及び副会長又は副委員長(第3項において単に「副会長」という。)は、委員の互選により定める。

2 会長は、附属機関を代表し、会務を総理する。

3 副会長は、会長を補佐し、会長に事故があるとき、又は会長が欠けたときは、その職務を代理する。この場合において、副会長が2人以上あるときは、あらかじめ会長が定めた順序で、その職務を代理する。

(会議)

第5条 附属機関の会議(以下この条において「会議」という。)は、会長が招集し、会長が会議の議長となる。

2 会議は、委員の過半数の出席がなければ開くことができない。

3 会議の議事は、出席した委員の過半数をもって決し、可否同数のときは議長の決するところによる。

- 4 会長は、必要があると認めるときは、関係者の会議への出席を求め、意見若しくは説明を聴き、又は関係者に資料の提出を求めることができる。
- 5 前各項に規定するもののほか、会議の議事及び運営に関し必要な事項は、会長が別に定める。

(委任)

第6条 この条例に定めるもののほか、附属機関の組織及び運営に関し必要な事項は、市長が別に定める。

附 則

(施行期日)

- 1 この条例は、平成31年4月1日から施行する。

(鴨川市特別職報酬等審議会条例等の廃止)

- 2 次に掲げる条例は、廃止する。

(2) 鴨川市文化施設運営協議会設置条例(平成17年鴨川市条例第86号)

(経過措置)

- 10 この条例の施行の際現に附則第2項の規定による廃止前のそれぞれの条例の規定により置かれている附属機関及び附則第3項から前項までの規定による改正前のそれぞれの条例の規定により置かれている附属機関は、それぞれこの条例の規定により置かれる同一の名称の附属機関となり、同一性をもって存続するものとする。
- 11 この条例の施行の際現に別表に掲げる附属機関と同一の名称の合議体(以下「従前の附属機関等」という。)の委員である者は、この条例の施行の日に、それぞれ同表に掲げる附属機関の委員として委嘱され、又は任命されたものとみなす。この場合において、当該委嘱され、又は任命されたものとみなされる委員の任期は、第2条第2項の規定にかかわらず、同日における当該従前の附属機関等の委員としての任期の残任期間と同一の期間とする。
- 12 前項の規定により附属機関の委員として委嘱され、又は任命されたものとみなされた者の数が別表に定める委員の定数を超える附属機関にあつては、第2条第2項の規定にかかわらず、当該者の任期に限り、当該者の数をもって委員の定数とする。
- 13 この条例の施行の際現に従前の附属機関等の会長若しくは委員長又は副会長若しくは副委員長の職にあるものは、それぞれ別表に掲げる同一の名称の附属機関の会長若しくは委員長又は副会長若しくは副委員長として互選により定められたものとみなす。

別表(第2条関係)

2 教育委員会の附属機関

名称	担任する事務	組織	定数	構成	任期
鴨川市 文化施 設運営 協議会	教育委員会の諮問に応じ、文化施設(鴨川市郷土資料館、鴨川市文化財センター及び鴨川市民ギャラリーをいう。以下この欄において同じ。)の管理及び運営に関すること並びに文化施設における事業の実施及び奨励に関することその他文化施設の振興に関することについて調査審議を行うこと。	会長1人、 副会長1人 及びこれら 以外の委員	7人以 内	識見を有する者	2年

報告第1号

鴨川市郷土資料館 令和3年度事業報告

年	月	日	事業名・展示会名	場所	備考
3	4	13～5/30	ミニ展示「偉人の書 幕末編」	郷土資料館	144名
	8	1～10/24 <small>※新型コロナの 為8/25～9/30ま で臨時休館</small>	収蔵資料展『蔵出し！カメラコレクション』 ----- ミニ展示「偉人の書 維新編」	郷土資料館 ----- 郷土資料館	393名
	9		特別展示「鴨川の祭り」	市民ギャラリー (ショーウインドウ)	中止
	11	① 5～7 ② 12～14 ③ 19～21	第50回鴨川市文化祭	郷土資料館	885名
		23	市民音楽祭	鴨川グランドホテル	中止
	12	1～28	ミニ展示「偉人の書 明治大正編」	郷土資料館	125名
4	1	8～2/27	企画展『没後10年回顧展 長谷川昂～大自然と語る心～』	郷土資料館	487名
	3	5～31	記念物100年展参加事業『鴨川の記念物パネル展』	郷土資料館	199名
未定			アート鑑賞ツアー	未定	中止
通年			資料館展示室貸出	郷土資料館	利用団体 2団体
			鴨川市郷土資料館公式Twitter情報提供	郷土資料館	フォロワー数 208名

郷土資料館展示室貸出事業

3	5/3～4	鴨川書道協会展	郷土資料館	鴨川書道協会 67名
4	3/19～27	雄山書院展	郷土資料館	雄山書院 510名

令和3年度 展示・事業の詳細

1 収蔵資料展『蔵出し！カメラコレクション』

【目的】

郷土資料館が所蔵するカメラコレクションやその時代に撮影された写真を展示・公開することで、時代によるカメラの形式や性能の変遷等、その歴史を紹介することを趣旨として開催。

【内容】

会 期：令和3年8月1日（日）～10月24日（日）

場 所：文化財センター1階展示室

展示内容：ガラス乾板式から現在のカメラのほか、フィルムや現像などカメラに関係する道具などを展示。併せて市内を中心に活動する「鴨川フォトクラブ」の協力により、同クラブ会員の写真作品を展示・紹介した。



◎入館者 393名（市内 195名 市外 198名）

※新型コロナウイルス感染防止対策のため、8月25日から9月30日まで臨時休館

2 企画展『没後10年回顧展 長谷川昂～大自然と語る心～』

【目的】

鴨川市名誉市民の長谷川昂先生が平成24年1月29日に逝去してから10年が経つことから、その彫刻作品に込められた想いや、長谷川昂先生の102年の人生の軌跡を振り返り、広く一般の人々に公開することを趣旨として開催。

【内容】

会 期：令和4年1月8日（土）～2月27日（日）

場 所：郷土資料館1階特別展示室・2階展示室・研修室
文化財センター1階展示室

展示内容：本市に寄贈されている作品の中から、彫刻作品90

点、絵画・書29点、道具類37点を「祈り」「こども」「多彩」「絵画・書」の4つのテーマに分類し紹介した。



◎入館者 487名（市内 208名 市外 279名）

3 記念物 100 年展参加事業『鴨川の記念物パネル展』

【目的】

文化庁では、2019 年度から 2021 年度にかけて「記念物 100 年」事業を実施しており、鴨川市には国指定特別天然記念物「鯛の浦タイ生息地」をはじめ 20 件の記念物が所在していることから、記念物の制度及び鴨川市の記念物について知ってもらうことを目的として開催した。

【内容】

会 期：令和 4 年 3 月 5 日（土）～3 月 31 日（木）

場 所：郷土資料館 2 階研修室

展示内容：文化庁よりデータ提供された「記念物 100 年」展の

パネルのほか、資料館にて作成した市内記念物 20 件の紹介パネルを展示した。あわせて、鴨川市内の「周知の埋蔵文化財包蔵地」についても解説を行った。



◎入館者 199 名（市内 114 名 市外 85 名）

4 ミニ展示『偉人の書 幕末編・維新編・明治大正編』

【目的】

郷土資料館で所蔵している水田三喜男コレクションの中から、幕末から大正期にかけて活躍をした歴史上の人物の書を紹介することで、歴史に触れながら、文化を親しんでもらう機会を提供することを趣旨として開催。

【内容】

会 期：幕末編 令和 3 年 4 月 13 日（火）～5 月 30 日（日）

維新編 令和 3 年 8 月 1 日（日）～10 月 24 日（日）

明治大正編 令和 3 年 12 月 1 日（水）～28 日（火）

場 所：郷土資料館 2 階展示室

展示内容：水田三喜男コレクションに含まれる歴史上の人物（藤田東湖、伊藤博文等 17 名）の書を“幕末編”“維新編”“明治大正編”と 3 回に分けて展示公開した。



◎入館者 幕末編 144 名（市内 32 名 市外 112 名）

維新編 393 名（市内 195 名 市外 198 名）

※新型コロナウイルス感染防止対策のため、8 月 25 日から 9 月 30 日まで臨時休館

明治大正編 125 名（市内 61 名 市外 64 名）

令和3年度鴨川市郷土資料館利用状況報告

入館者状況

月	開館 日数	入館者数			施設利用者		総計	市外入館者内訳					入館料 円
		市内 人	市外 人	計 人	貸館 見学者 人	会議等 人		一般 ¥200	一般(団体) ¥140	子供 ¥150	子供(団体) 城西減免 ¥100	無料	
4月	25	84	106	190	-	-	190	90	0	1	0	15	18,150
5月	26	19	64	83	-	-	83	60	0	3	0	1	12,450
6月	26	34	54	88	-	-	88	52	0	2	0	0	10,700
7月	27	74	38	112	-	-	112	34	0	0	0	4	6,800
8月	20	98	99	197	-	-	197	90	0	9	0	0	19,350
9月	0	0	0	0	-	-	0	0	0	0	0	0	0
10月	27	99	115	214	0	96	310	112	0	2	0	1	22,700
11月	23	854	86	940	0	23	963	35	0	0	0	51	7,000
12月	24	61	64	125	0	30	155	64	0	0	0	0	12,800
1月	24	125	166	291	0	5	296	158	0	3	0	5	32,050
2月	23	115	131	246	0	37	283	128	0	2	0	1	25,900
3月	27	118	92	210	510	26	746	65	21	2	0	4	16,240
計	272	1,681	1,015	2,696	510	217	3,423	888	21	24	0	82	184,140

※10月より、施設利用者(貸館の見学者及び会議等での利用)を別途計上

令和2年 度	259	1,196	870	2,066	-	-	2,066	808	0	16	25	21	166,500
前年度比	13	485	145	630	-	-	1,357	80	21	8	-25	61	17,640

報告第2号

鴨川市郷土資料館 令和4年度事業

年	月	日	事業名・展示会名	場所	備考
4	4	上旬～7月中旬	鴨川市所蔵美術作品展	郷土資料館	
	8	9～10/10	鴨川市郷土資料館開館40周年記念展 前期 資料館40年の歩み ～鴨川ヒストリア～	郷土資料館	606名
	9	上旬～中旬	特別展示「鴨川の祭り」	市民ギャラリー (ショーウィンドウ)	中止
	11	① 4～6 ② 11～13 ③ 18～20	第51回鴨川市文化祭	郷土資料館	907名
		23	第47回市民音楽祭	鴨川グランドホテル	400名
5	1	7～3/5	鴨川市郷土資料館開館40周年記念展 後期 伊八北斎大観 ～だけじゃない館蔵コレクション～	郷土資料館	
通年			ミニ展示	郷土資料館	
			市内外・小学3・4年総合学習見学	郷土資料館	
			展示会開催支援	郷土資料館	展示室貸出
			公民館主催事業等出前講座	市内他	
未定			中学生職場体験	郷土資料館	中止
			あゆみ解説講座	郷土資料館	
			アート鑑賞ツアー	未定	中止
			小学校クラブ活動	未定	中止

その他	ボランティア活用事業(展示補助・出前講座補助)		郷土資料館 市内	
	文化財保存活用地域計画作成			
	公式Twitter等による情報提供			

郷土資料館展示室貸出事業

4	7/22～24	鴨川書道協会展	文化財センター展示室	鴨川書道協会 91名
	9/30～10/2	原爆の絵(複製)展示	郷土資料館2階展示室	安房反核フェスティバル実行委員会 71名
	11/29～12/11	長狭高校美術部OB・OG作品展	文化財センター展示室 文化財センター学習室	長狭高校美術部OB・OG会 263名
5	3月中旬～下旬	雄山書院展	郷土資料館1階展示室 文化財センター展示室 文化財センター学習室	雄山書院

※原爆の絵(複製)展示については、作品が大きいため資料館2階展示室を貸出

令和4年度 展示・事業の詳細

1 鴨川市郷土資料館開館40周年記念展

【目的】

鴨川市郷土資料館が、令和4年11月1日に開館40周年を迎えることにあわせて開催。開館以来、鴨川の歴史・文化に関わる多くの資料を収集し、調査研究・展示・普及などさまざまな活動を通じて、その成果を公表してきており、これまでの展覧会とそれに伴い収集された資料を前期と後期に分けて紹介し、40年に及ぶ資料館のあゆみを、調査結果とともに振り返ることを目的とした。

前期『資料館40年のあゆみ ～鴨川ヒストリア～』

【内容】

会 期：令和4年8月9日（火）～10月10日（月・祝）

場 所：郷土資料館1階展示室

文化財センター1階展示室

展示内容：里見氏に関する文書や、江戸時代の清澄寺の寺領を示した絵図、西南戦争の従軍日記、日露戦争から太平洋戦争にかけての軍服、暗箱カメラなど、歴史資料を中心に計205点を展示し、これまでの郷土資料館の取り組みを紹介した。

◎入館者 606名（市内 324名 市外 282名）



後期『伊八北斎大観 ～だけじゃない館蔵コレクション～』

【内容】

会 期：令和5年1月7日（土）～3月5日（日）

場 所：郷土資料館1階展示室

文化財センター1階展示室

展示内容：初代伊八や市東半平、嶋村唐四郎などの彫刻作品。江戸の狂歌摺物の世界で人気を二分した葛飾北斎と窪俊満の木版画。横山大観の『霊峰』。その他、相州正宗や村正などの日本刀など、厳選された美術資料90点を展示。



令和4年12月31日現在

令和4年度鴨川市郷土資料館利用状況報告

入館者状況

月	開館 日数	入館者数			施設利用者		総計	市外入館者内訳					入館料 円
		市内 人	市外 人	計 人	貸館 見学者 人	会議等 人		一般 ¥200	一般(団体) ¥140	子供 ¥150	子供(団体) 城西減免 ¥100	無料	
4月	26	14	74	88	0	54	142	72	0	2	0	0	14,700
5月	25	15	55	70	0	76	146	54	0	1	0	0	10,950
6月	26	8	65	73	0	138	211	57	0	0	0	8	11,400
7月	27	44	51	95	117	39	251	27	0	13	0	11	7,350
8月	25	90	108	198	0	47	245	90	0	11	0	7	19,650
9月	26	133	141	274	0	38	312	138	0	0	0	3	27,600
10月	26	129	73	202	0	90	292	70	0	2	0	1	14,300
11月	25	1,017	76	1,093	42	270	1,405	55	20	0	0	1	13,800
12月	24	13	46	59	221	89	369	45	0	0	0	1	9,000
1月	0	0	0	0	0	0	0	0	0	0	0	0	0
2月	0	0	0	0	0	0	0	0	0	0	0	0	0
3月	0	0	0	0	0	0	0	0	0	0	0	0	0
計	230	1,463	689	2,152	380	841	3,373	608	20	29	0	32	128,750

令和3年 度 12月末時	198	1,323	626	1,949	0	149	2,098	537	0	17	0	72	109,950
前年度比	32	140	63	203	380	692	895	71	20	12	0	-40	18,800

郷土資料館の利用者増について

鴨川市郷土資料館公式 Twitter(令和2年 11 月1日より開設)



公式 Twitter のホーム画面



展覧会開催のお知らせ

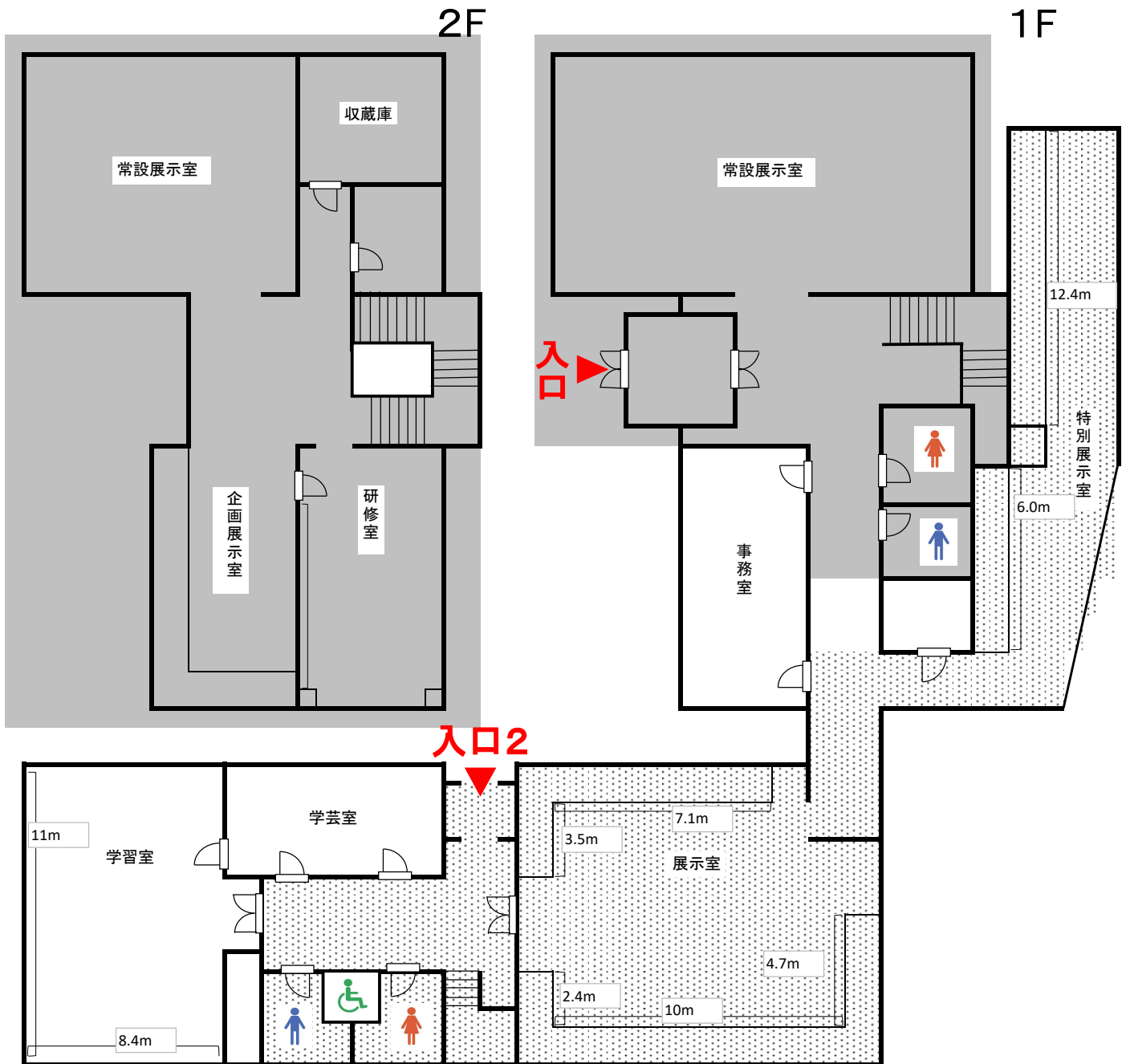


市内文化財の紹介

令和2年度～令和5年度鴨川市郷土資料館 展示室貸出事業

月	日	事業名・展示会名	場所	備考
令和2年度				
3/20～27		雄山書院展	郷土資料館 2階展示室	雄山書院 399名
令和3年度				
5/3～4		鴨川書道協会展	郷土資料館 2階展示室	鴨川書道協会 67名
3/19～27		雄山書院展	文化財センター 展示室	雄山書院 510名
令和4年度				
7/22～24		鴨川書道協会展	文化財センター 展示室	鴨川書道協会 91名
9/30～10/2		原爆の絵(複製)展示	郷土資料館 2階展示室	安房反核フェスティバル実行委員会 71名
11/29～12/11		長狭高校美術部OB・OG作品展	文化財センター 展示室 文化財センター 学習室	長狭高校美術部OB・OG会 263名
3月中旬～下旬		雄山書院展	郷土資料館 1階展示室 文化財センター 展示室 文化財センター 学習室	雄山書院
令和5年度				
4/20～23		未定(水墨画)	文化財センター 展示室	中国水墨画クラブ
5月上旬～中旬		未定(彫刻)	文化財センター 展示室	個人
6月		未定(書道)	文化財センター 展示室	個人
7月中旬～下旬		鴨川書道協会展	文化財センター展示室	鴨川書道協会
3月中旬～下旬		雄山書院展	郷土資料館1階展示室 文化財センター展示室 文化財センター学習室	雄山書院

鴨川市郷土資料館・文化財センター



… 常設展示



… 貸出スペースとして利用のほか、郷土資料館主催の企画展示やコーナー展示にも使用

施設貸出時は、入口2を使用し、資料館事務室前にパネルを設置することで、それぞれの見学者が混在しないようにする

鴨川市郷土資料館 令和5年度事業計画（案）

年	月	日	事業名・展示会名	場所	備考
5	8~10	上旬~中旬	企画展「昔の写真(仮称)」	郷土資料館	
	9	上旬~中旬	特別展示「鴨川の祭り」	市民ギャラリー (ショーウィンドウ)	
	11	①3~5 ②10~12 ③17~19	第51回鴨川市文化祭	郷土資料館	
		未定	第48回市民音楽祭	未定	
6	1~3	上旬~上旬	企画展「鴨川の祭礼行事(仮称)」	郷土資料館	
通年			ミニ展示	郷土資料館	
			市内外・小学3・4年総合学習見学	郷土資料館	
			展示会開催支援	郷土資料館	展示室貸出
			公民館主催事業等出前講座	市内他	
未定			中学生職場体験	郷土資料館	
			アート鑑賞ツアー	未定	
			小学校クラブ活動	未定	
その他			ボランティア活用事業(展示補助・出前講座補助)	郷土資料館 市内	
			文化財保存活用地域計画作成		
			公式Twitter等による情報提供		

年度別入館者数の状況

年度	郷土資料館 文化財センター							市民ギャラリー				
	開館日数	入館者数				入館料	施設 利用者数	開館日数	入館者数			使用料
		市内	市外	城西国際	計				市内	市外	計	
S 57	11月オープン 118	2,502	418		2,920							
58	302	1,912	646		2,558							
59	297	2,996	778		3,774							
60	298	2,530	2,783		5,313							
61	299	3,555	9,949		13,504							
62	298	1,976	9,604		11,580							
63	299	2,498	9,146		11,644							
H 1	297	2,805	11,054		13,859							
2	292	2,618	11,510		14,128							
3	293	2,651	13,426		16,077			10月オープン 145	7,205	1,482	8,687	129,000
4	295	2,272	10,554		12,826			296	13,443	4,197	17,640	344,800
5	293	2,287	10,523		12,810			295	9,781	4,650	14,431	393,200
6	294	1,760	7,083		8,843			294	7,685	3,252	10,937	202,600
7	292	2,924	6,259	510	9,693			296	8,962	4,113	13,075	333,800
8	296	3,279	6,319	650	10,248			293	11,099	3,514	14,613	344,400
9	300	2,135	4,551		6,686	10月から有料化 325,980		298	8,012	2,885	10,897	282,650
10	295	1,682	2,470	1,010	5,162	469,030		295	6,817	1,842	8,659	174,090
11	296	695	1,579	1,089	3,363	388,010		299	4,668	1,487	6,155	190,680
12	295	1,104	1,921	1,064	4,089	442,820		303	3,561	1,797	5,358	244,230
13	296	1,054	2,078	1,035	4,167	434,770		298	4,655	1,785	6,440	201,390
14	295	1,201	1,795	1,214	4,210	424,300		297	4,781	1,529	6,310	130,200
15	296	1,175	1,863	1,032	4,070	389,340		296	2,503	940	3,443	94,290
16	302	972	1,822	1,096	3,890	408,200		300	4,289	1,438	5,727	72,030
17	303	647	1,199	1,234	3,080	336,440		304	3,864	1,099	4,963	112,980
18	305	1,367	2,813	1,531	5,711	680,230		305	2,973	666	3,639	178,500
19	306	1,470	3,613	1,473	6,556	796,000		306	3,889	1,303	5,192	188,790
20	306	1,469	2,108	1,154	4,731	433,240		305	3,674	576	4,250	108,150
21	304	1,627	1,998	1,003	4,628	427,360		305	3,652	522	4,174	67,830
22	305	3,935	4,444	975	9,354	1,109,960		304	4,503	1,260	5,763	165,900
23	300	2,386	5,417		7,803	1,011,140		304	5,021	1,468	6,489	220,500
24	311	4,758	1,714	1,354	7,826	688,130		306	4,100	1,713	5,813	131,040
25	311	2,275	4,329	1,504	8,108	825,560		303	4,957	1,174	6,131	198,450
26	306	1,776	2,878	1,475	6,129	640,700		304	3,426	842	4,268	91,770
27	306	2,484	3,050	1,412	6,946	646,000		306	2,810	938	3,748	172,620
28	305	2,512	3,413	870	6,795	723,740		303	3,117	1,071	4,188	87,885
29	306	1,673	4,640	1,423	7,736	968,620		307	4,060	1,051	5,111	166,005
30	308	1,288	1,743	584	3,615	363,250		307	2,052	841	2,893	192,255
R 1	278	722	1,052	95	1,869	191,170		287	1,796	763	2,559	156,345
2	259	1,196	870		2,066	166,500						
3	272	1,681	1,015		2,696	184,140	727					
計	11,729	81,849	174,427	24,787	281,063	13,474,630	727	8,561	151,355	50,198	201,553	5,376,380