

XVI 司法・治安・消防

113. 少年犯罪発生件数

年	総数	犯 罪 少 年 (刑法犯)					触法少年	ぐ犯少年 不良行為
		計	凶悪犯	粗暴犯	窃盗犯	その他		
平成 21 年	675	22	-	1	14	7	7	646
22	196	14	-	-	4	10	3	179
23	135	21	-	-	13	8	6	108
24	49	19	1	-	12	6	4	26
25	47	7	-	-	5	2	4	36
26	60	9	-	-	8	1	7	44
27	55	10	1	1	5	3	1	44

注) すべての件数は管内数値。

資料: 千葉県鴨川警察署

114. 刑法犯罪発生件数

年	刑 法 犯							特別法犯
	総数	凶悪犯	粗暴犯	窃盗犯	知能犯	風俗犯	その他	
平成 21 年	422	4	15	329	13	-	61	25
22	445	3	16	353	9	1	63	15
23	414	1	13	340	10	-	50	17
24	431	4	20	342	8	1	56	49
25	369	1	19	251	7	1	90	23
26	358	3	17	247	16	1	74	38
27	300	0	21	190	19	0	70	28

注) すべての件数は管内数値。

資料: 千葉県鴨川警察署

115. 子供と老人の交通事故発生状況

年	総数				幼児		小学生		中学生		高校生		60歳以上老人	
	件数	死傷者	死者	傷者	件数	死傷者	件数	死傷者	件数	死傷者	件数	死傷者	件数	死傷者
平成 21 年	83	100	4	96	6	6	9	9	5	5	7	7	56	73
22	96	141	1	140	3	7	3	10	5	5	3	7	82	112
23	49	73	-	73	-	4	-	8	-	5	-	7	49	49
24	80	122	1	121	2	11	4	7	5	8	6	7	63	89
25	79	107	4	103	-	-	6	11	4	6	5	5	64	85
26	101	87	3	84	3	3	4	7	3	6	5	5	86	66
27	88	91	1	90	1	2	5	7	2	2	5	5	75	75

注) すべての件数は管内数値。

資料: 千葉県鴨川警察署

116. 交通事故件数

年	事故件数	死者	負傷者
平成 21 年	194	4	253
22	179	1	245
23	151	0	204
24	192	1	269
25	189	5	257
26	183	3	223
27	147	1	193

注) すべての件数は管内数値。

資料: 千葉県鴨川警察署

117. 原因別交通事故発生件数

原因別	平成21年	平成22年	平成23年	平成24年	平成25年	平成26年	平成27年
総 数	194	179	151	192	189	183	147
車 両 に よ る も の	194	179	151	192	189	183	147
安全運転義務違反	150	129	118	132	152	149	114
車間距離不保持	-	1	-	1	2	1	-
交差点の徐行違反	-	1	1	9	1	1	-
ハンドル等の操作不確実	13	22	6	24	13	6	12
追 い 越 し 違 反	-	-	-	-	-	-	-
酒酔い(酒気帯び)運転	-	-	-	-	-	1	-
右 折 違 反	-	-	-	-	-	-	-
歩行者保護違反	7	3	3	3	1	4	3
最 高 速 度 違 反	-	-	-	1	-	-	-
右 側 通 行	6	3	4	3	1	-	3
優 先 通 行 違 反	-	5	-	-	-	-	-
信 号 無 視	1	2	2	5	6	1	1
その他の法定場所の徐行違反	-	-	-	-	-	-	-
一 時 停 止 違 反	3	2	3	2	-	4	-
左 折 違 反	-	2	-	-	-	-	-
後 退 不 適 当	-	-	-	-	-	-	-
横断(転回)不適當	-	-	-	-	-	-	-
過 労 運 転	-	-	-	-	-	1	-
整備不良車両運転	-	-	-	-	-	-	-
踏 切 通 行 違 反	-	-	-	-	-	-	-
合 図 不 履 行	-	-	-	-	-	-	-
乗車積載不適當	-	-	-	-	-	-	-
そ の 他	14	9	14	12	13	15	14
歩 行 者 に よ る も の	-	-	-	-	-	-	-
飛 び 出 し	-	-	-	-	-	-	-
駐 車 車 輛 の 直 前 直 後 の 横 断	-	-	-	-	-	-	-
信 号 無 視	-	-	-	-	-	-	-
踏 切 不 注 意	-	-	-	-	-	-	-
め いて い は い か い	-	-	-	-	-	-	-
そ の 他 直 前 直 後 の 横 断	-	-	-	-	-	-	-
踏 切 遊 ぎ	-	-	-	-	-	-	-
そ の 他	-	-	-	-	-	-	-

注) すべての件数は管内数値。

資料: 千葉県鴨川警察署

118. 消防水利の状況

(各年3月31日現在)

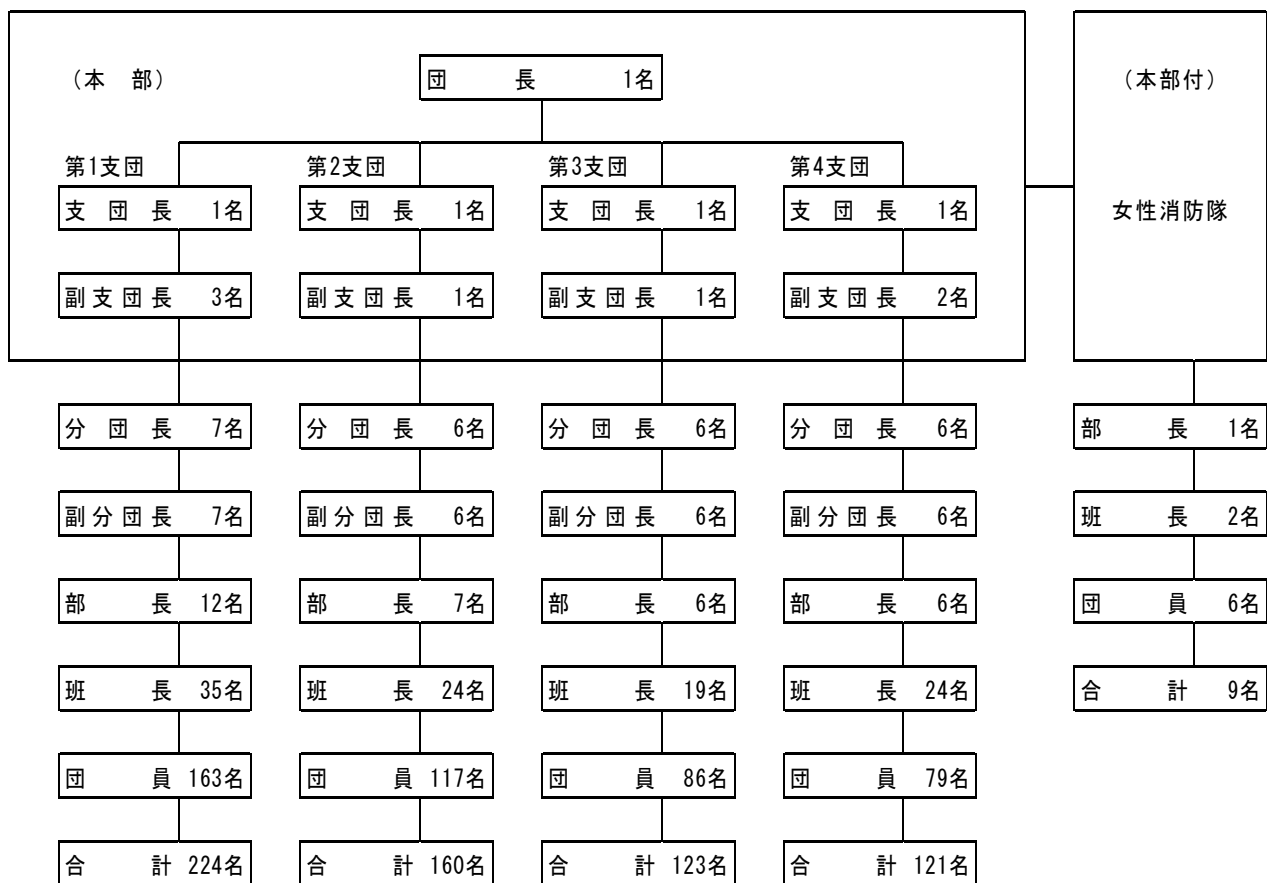
区 分	平成24年	平成25年	平成26年	平成27年	平成27年の内訳					
					消火栓	貯水槽			プール	河川
						総数	40㎡未満	40㎡以上		
総 数	938	939	942	943	461	434	77	357	18	30
第一支団(鴨 川)	379	378	379	379	188	181	51	130	7	3
第二支団(江 見)	177	178	180	181	69	105	13	92	4	3
第三支団(長 狭)	206	207	207	207	68	117	2	115	4	18
第四支団(天津小湊)	176	176	176	176	136	31	11	20	3	6

資料：消防防災課

119. 消防組織図

鴨川市消防団員総数649名

(平成27年4月1日現在)



資料：消防防災課

120. 消防機動力の状況

年	水槽付 ポンプ車	普通 ポンプ車	可搬動力 ポンプ	指揮車	可搬 積載車	その他
平成 22 年	8	21	26	1	4	2
23	7	21	26	1	5	2
24	7	21	25	1	5	2
25	7	21	25	1	5	2
26	8	20	25	1	5	2
27	8	20	25	1	5	2

資料：消防防災課

121. 火災発生件数、焼失面積および損害状況

年	火災件数							罹災棟数				焼失面積	
	総数	火災種別						全焼	半焼	部分焼	ぼや	建物 (㎡)	林野 (a)
		建物	林野	車両	船舶	航空機	その他						
平成 22 年	26	9	2	1	-	-	14	5	-	4	4	322	3
23	28	10	-	2	-	-	16	7	1	4	6	649	-
24	32	11	5	1	-	-	15	5	3	5	5	627	10
25	34	10	3	4	-	-	17	3	1	3	5	445	64
26	37	13	1	3	1	-	19	6	2	2	6	461	19
27	18	5	2	-	-	-	11	7	3	6	4	1,319	12

(続)

年	罹災世帯			罹災 者数	死傷者		損害見積額 (千円)					
	全損	半損	小損		死者	傷者	総数	建 物			林野	その他
								計	建物	内容物		
平成 22 年	2	-	4	15	-	4	19,475	19,038	8,004	11,034	26	411
23	3	1	7	31	2	9	46,294	46,176	40,239	5,937	-	118
24	3	4	5	36	1	9	27,868	27,594	20,294	7,300	18	256
25	1	0	3	8	2	8	4,897	2,957	2,282	675	256	1,684
26	3	-	4	15	-	7	41,221	21,946	17,597	4,349	0	19,275
27	1	2	3	20	-	-	58,069	57,901	36,720	21,181	168	0

※損害見積額の「その他」は、建物、林野以外を合算したものです。

資料：安房郡市消防本部予防課

122. 原因別火災発生件数

年	総 数	た き び	た ば こ	こ ん ろ	炉 か ま ど 等	ボ イ ラ ー 等	ス ト ー ブ	煙 突 ・ 煙 道	電 気 器 具 等	電 気 配 線 等	火 遊 び	花 火	放 火	(放 疑 火)	そ の 他	不 調 査 明 中
平成 22 年	26	14	1	3	1	-	-	1	1	-	1	-	1	-	1	3
23	28	13	-	-	1	1	-	2	1	-	-	4	4	4	2	
24	32	14	1	-	-	1	-	2	-	-	4	1	2	7	7	
25	34	16	2	1	1	-	-	3	1	-	1	0	7	2	2	
26	37	14	6	2	1	2	1	3	-	-	-	4	3	1	1	
27	18	11	-	1	1	-	-	-	-	-	-	-	1	4	-	

資料：安房郡市消防本部予防課

123. 危険物施設数

(各年12月末日現在)

年	総 数	貯屋 蔵 所内	貯屋 蔵 所外	貯 蔵 所 内	貯 蔵 所 外	貯 蔵 所 下	貯 蔵 所 易	貯 蔵 所 動	取 給 所 油	取 販 所 売	取 扱 所 般	そ の 他 所
平成 22 年	174	3	-	5	26	60	1	16	38	-	23	2
23	172	3	-	5	25	60	1	15	37	-	24	2
24	168	3	-	5	23	58	1	14	37	-	25	2
25	163	3	-	5	22	57	1	13	34	-	26	2
26	160	2	-	5	22	55	1	13	34	-	26	2
27	160	2	-	5	22	55	1	12	34	-	27	2

資料：安房郡市消防本部予防課

124. 救急車出動状況

年	総 数	事故種類別出動回数											
		火災	自然 災害	水難	交通	運動 競技	労働 災害	自損 行為	加害	急病	一般 負傷	転院 搬送	その他
平成 22 年	1,455	2	-	11	145	8	8	24	7	960	226	63	1
23	1,430	7	-	8	164	4	15	22	6	926	210	68	0
24	1,565	9	-	6	227	7	9	23	8	978	214	83	1
25	1,749	30	-	9	199	8	20	24	7	1,102	248	86	16
26	1,716	27	-	11	195	6	14	12	6	1,073	258	89	25
27	1,715	19	-	6	185	4	13	21	9	1,045	248	131	34

資料：安房郡市消防本部警防課

