

鴨川版CCRC推進会議 第3回会議 次第

日時：平成28年12月16日（金）

午後1時30分～

場所：鴨川市役所本庁舎

4階大会議室

1 開 会

2 あいさつ

3 議 事

- (1) 今後の進め方（スケジュール）の変更について
- (2) CCRCによる地域への効果影響について
- (3) 高齢者の活躍可能性について
- (4) 鴨川版CCRC構想（素案）について
- (5) その他

4 閉 会

[配布資料]

次第

委員名簿

席次表

出席者名簿

資料1 今後のスケジュール

資料2 CCRCによる地域への効果影響について

資料3 高齢者の活躍可能性について－高齢者雇用アンケート調査より

資料4 鴨川版CCRC構想（概要版、素案）

資料5 鴨川版CCRC移住ターゲット像－移住意向アンケート追加分析

資料6 事業者・団体及び移住者へのインタビュー結果報告（概要）

鴨川版CCRC推進会議第2回会議会議録

鴨川版CCRC推進会議 委員名簿

(任期 平成 28 年 9 月 26 日から平成 29 年 3 月 31 日まで)

No.	所 属	職 名	氏 名	備 考
1	医療法人社団宏和会 エビハラ病院	理事	海老原 正明	1号委員
2	鴨川市立国保病院	院長	林 宗寛	〃
3	社会福祉法人太陽会	理事長	亀田 信介	〃
4	社会福祉法人鴨川市社会福祉協議会	常務理事	速水 一郎	〃
5	鴨川市介護保険運営協議会	会長	榎本 豊	〃
6	鴨川市農林業体験交流協会	事務局長	清水 宏	2号委員
7	鴨川市商工会	副会長	島田 誠一	〃
8	館山公共職業安定所 (ハローワーク館山)	所長	宮内 清則	〃
9	公益社団法人鴨川市シルバー人材センター	会長	小島 弘嗣	〃
10	学校法人城西大学 城西国際大学観光学部	学部長	渡辺 淳一	〃
11	学校法人鉄蕉館 亀田医療大学	学長	橋本 裕二	2号委員 委員長
12	総合型地域スポーツクラブ 鴨川オーシャンスポーツクラブ	会長	山下 洋介	3号委員
13	鴨川ふるさと会	顧問	石川 忠男	3号委員 副委員長
14	特定非営利活動法人大山千枚田保存会	事務局長	浅田 大輔	3号委員
15	一般社団法人鴨川青年会議所	理事長	鎌田 浩茂	〃
16	特定非営利活動法人鴨川現代バレエ団 鴨川バレエアカデミー	理事長 代表	長村 順子	〃
17	株式会社千葉銀行 鴨川支店	支店長	石渡 雄悟	〃

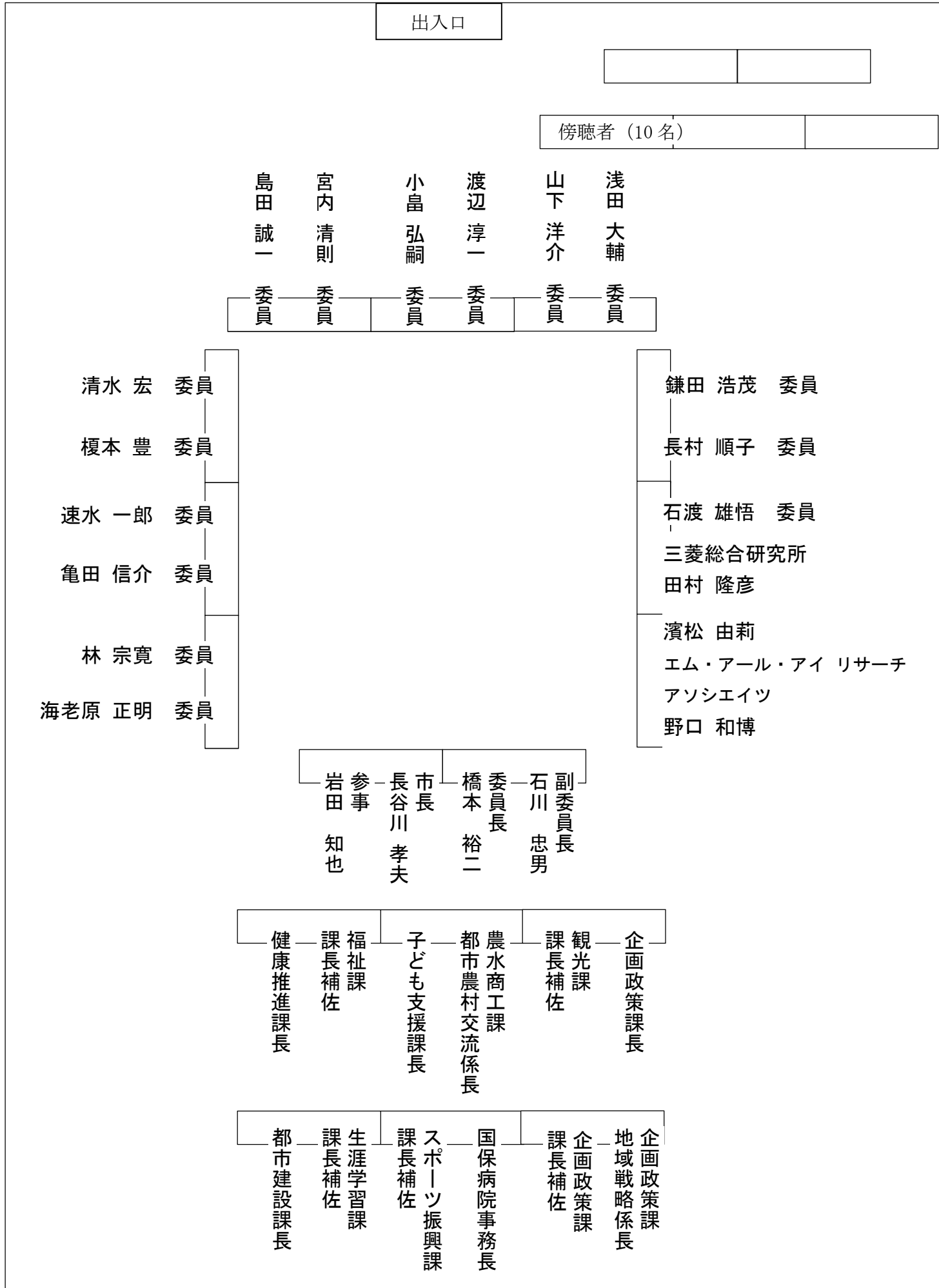
(順不同、敬称略)

鴨川版CCRC推進会議 第3回会議 席次表

日時：平成28年12月16日（金）

午後1時30分～

場所：鴨川市役所本庁舎4階大会議室



鴨川版CCRC推進会議 第3回会議 出席者名簿

1 委員

No.	氏名	備考
1	えびはら まさあき 海老原 正明	医療法人社団宏和会エビハラ病院 理事
2	はやし むねひろ 林 宗寛	鴨川市立国保病院 院長
3	かめだ しんすけ 亀田 信介	社会福祉法人太陽会 理事長
4	はやみず いちろう 速水 一郎	社会福祉法人鴨川市社会福祉協議会 常務理事
5	えのもと ゆたか 榎本 豊	鴨川市介護保険運営協議会 会長
6	しみず ひろし 清水 宏	鴨川市農林業体験交流協会 事務局長
7	しまだ せいいち 島田 誠一	鴨川市商工会 副会長
8	みやうち きよのり 宮内 清則	館山公共職業安定所 所長
9	こばた ひろし 小島 弘嗣	公益社団法人鴨川市シルバー人材センター 会長
10	わたなべ じゅんいち 渡辺 淳一	学校法人城西大学城西国際大学観光学部 学部長
11	はしもと ゆうじ 橋本 裕二	委員長 学校法人鉄蕉館亀田医療大学 学長
12	やました ようすけ 山下 洋介	総合型地域スポーツクラブ 鴨川オーシャン スポーツクラブ 会長
13	いしかわ ただお 石川 忠男	副委員長 鴨川ふるさと会 顧問
14	あさだ だいすけ 浅田 大輔	特定非営利活動法人大山千枚田保存会 事務局長
15	かまだ ひろしげ 鎌田 浩茂	一般社団法人鴨川青年会議所 理事長
16	ながむら じゅんこ 長村 順子	特定非営利活動法人鴨川現代バレエ団 理事長 鴨川バレエアカデミー 代表
17	いしわた ゆうご 石渡 雄悟	株式会社千葉銀行鴨川支店 支店長

(順不同、敬称略)

2 鴨川市

No.	所属・職氏名	備 考
1	市 長 長谷川 孝夫	
2	参 事 岩田 知也	鴨川版CCRC推進プロジェクト プロジェクトチーム チームリーダー
3	企画政策課 課 長 平川 潔	鴨川版CCRC推進プロジェクト プロジェクトチーム サブリーダー
4	健康推進課 課 長 牛村 隆一	鴨川版CCRC推進プロジェクト プロジェクトチーム メンバー
5	福祉課 課長補佐 加藤 道明	〃
6	子ども支援課 課 長 羽田 幸弘	〃
7	農水商工課 都市農村交流係 係 長 田中 仁之	〃
8	観光課 課長補佐 小柴 則明	〃
9	都市建設課 課 長 野村 敏弘	〃
10	生涯学習課 課長補佐 入江 裕一	〃
11	スポーツ振興課 課長補佐 鈴木 圭一郎	〃
12	国保病院 事 務 長 山口 幸宏	〃
13	企画政策課 課長補佐 大久保 孝雄	事務局
14	〃 地域戦略係 係 長 滝口 俊孝	〃
15	〃 〃 副主査 浦邊 彰紀	〃

3 株式会社三菱総合研究所（鴨川版CCRC構想等策定支援業務委託事業者）

No.	所属・職氏名	備 考
1	地域創生事業本部 プラチナコミュニティグループ 主任研究員 田村 隆彦	
2	〃 地域づくり戦略グループ 研究員 濱松 由莉	
3	エム・アール・アイ リサーチ アソシエイツ(株) 野口 和博	