

# 高齢者の活躍可能性について一雇用者雇用アンケート調査より

---

結果報告

2016年12月16日

---

# 実施概要

- CCRC構想の実現にあたっては、移住したアクティブシニアが地域で生きがいを持って働けることが重要である。市内事業者にとっても、アクティブシニアが事業の担い手となりうるよう図ることは有益と考えられる。
- そこで、アクティブシニアの雇用意向や、どのような職種がアクティブシニアの就労先となりうるかについて、鴨川市商工会のご協力の下、商工会会員に医療介護事業所を加え、市内500事業所に郵送アンケートを実施した。
- その結果、医療介護・観光に係る現場作業（非正規）のニーズが高い一方、専門技術者や管理指導者の雇用ニーズも一定程度存在し、スキルのある高齢者を含めたニーズとのマッチングを充実していくことが必要と考えられる。

## <アンケート概要>

項目	概要
実施時期	2016年11月4日～2016年11月18日
配布・回収状況	186／500票(37.2%)
質問事項	一 基礎情報 企業・団体名／従業員数／資本金 一 現状の事業上の課題、必要な人材 一 高齢者の雇用経験、雇用形態、雇用して良かった点、困った点 一 高齢者の雇用意向（あり／なし） 一 職種別の雇用意向 （正規・非正規の別／総務・経理／専門技術／現場作業／管理指導／その他） 一 雇用形態（正規雇用／パート／アルバイト、就業時間、頻度等） 一 特に希望する方 一 その他ご意見等

# 問1 基本情報(従業員数・資本金)

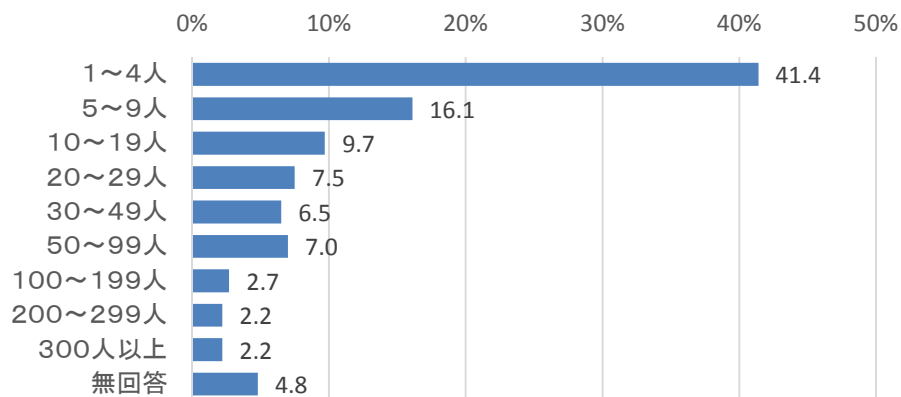
- 10人未満の小規模事業所が過半を占める。100人以上の従業員を有する事業所は10%に満たない。
- 派遣社員・パート・アルバイトも10人未満が半数程度を占める。

1. 貴社の基本情報についてお伺いします。

問1 貴社の企業名・従業員数・資本金について、それぞれお答えください。

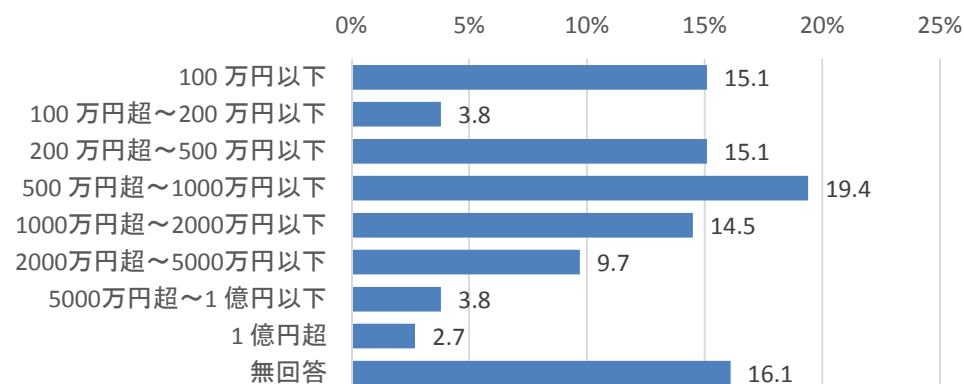
2) 従業員数(あてはまるものに1つ○をしてください。)

従業員数(N=186)



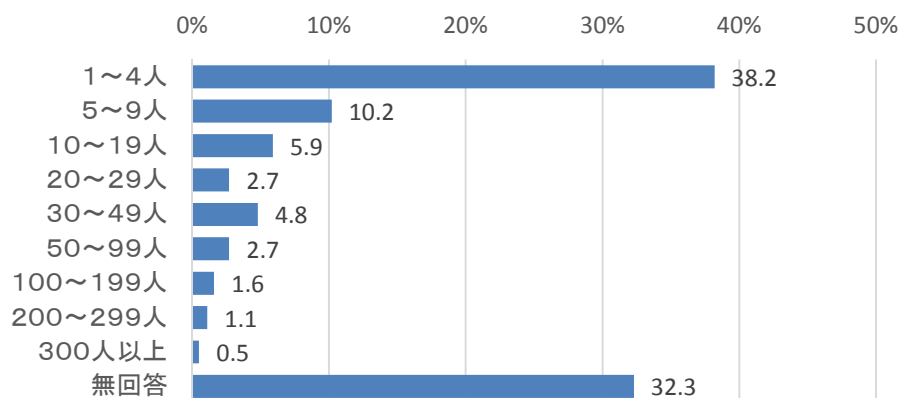
4) 資本金(あてはまるものに1つ○をしてください。)

資本金(N=186)



3) 上記(従業員数)のうち、派遣社員・パート・アルバイト数(あてはまるものに1つ○をしてください。)

従業員のうち、派遣社員・パート・アルバイト数(N=186)

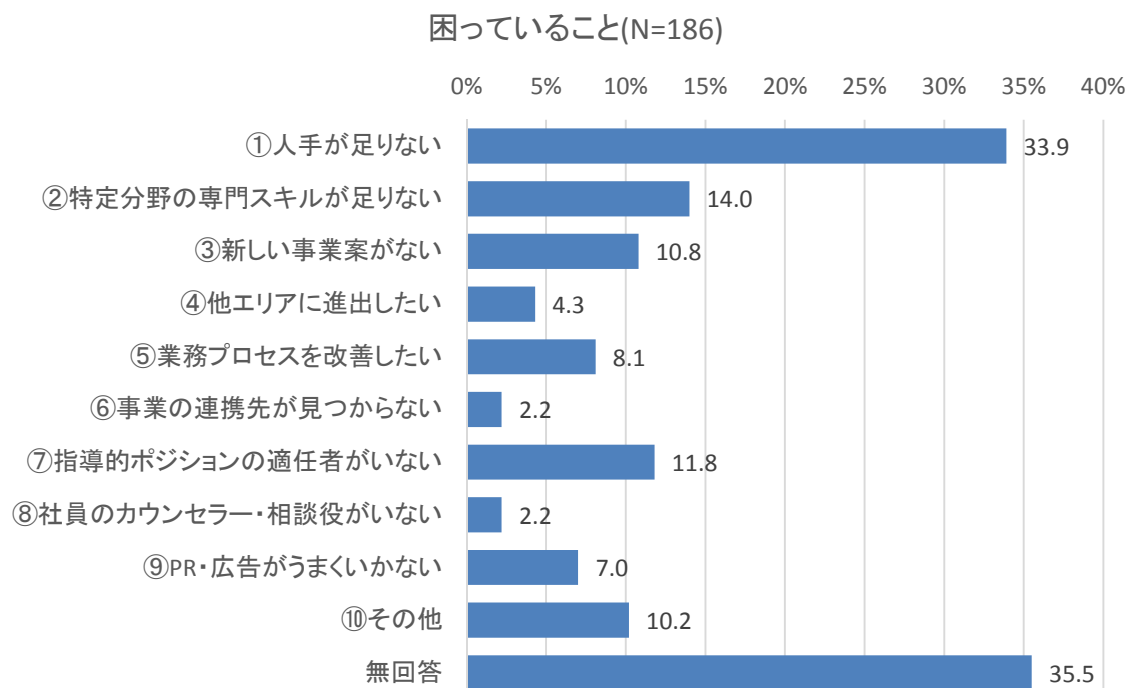


## 問2 基本情報(困っていること)

- 回答事業所の課題として、人手不足がもっとも多く、3割を超える。
- 次いで専門スキルの不足、指導的ポジションの適任者がいない、新しい事業案がないといった項目が1割を超える。

1. 貴社の基本情報についてお伺いします。

問2 現在、事業を行うにあたり困っていることはありますか。(あてはまるもの全てに○をしてください。)



# 問3 高齢者の雇用経験、雇用形態、良かった点、困った点

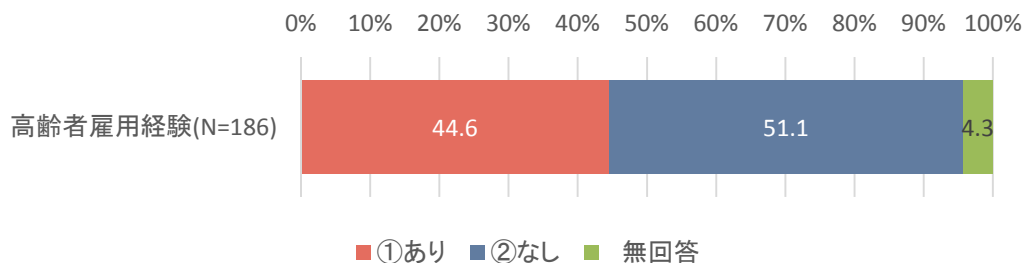
- 高齢者の雇用経験がある事業所が4割に達する一方、その雇用形態は、パートが6割を占める。
- 高齢者雇用のメリットとして、「経験」と「勤務態度」、デメリットとして「新しいことへの順応しにくさ」などが挙げられた。

2. 貴社の高齢者の雇用についておうかがいします。

問3 貴社で高齢者を雇用した経験について、それぞれお答えください。

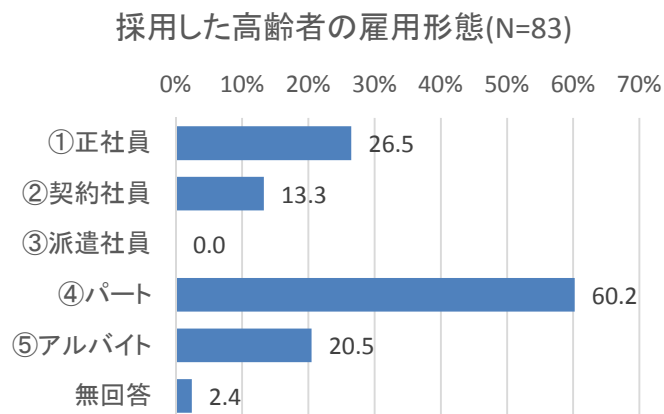
※本アンケート調査では、高齢者は60歳以上の一度退職された方とし、従来から働き、再雇用された方は除きます。(以降の設問も同様です。)

1) 貴社の高齢者雇用経験(あてはまるものに1つ○をしてください。)

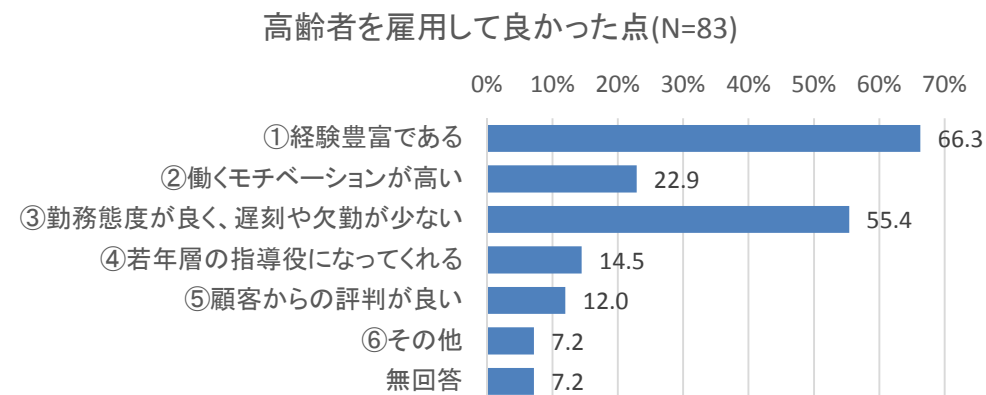


< 高齢者雇用経験がある①に○をした方は以下2~4にお答えください。 >

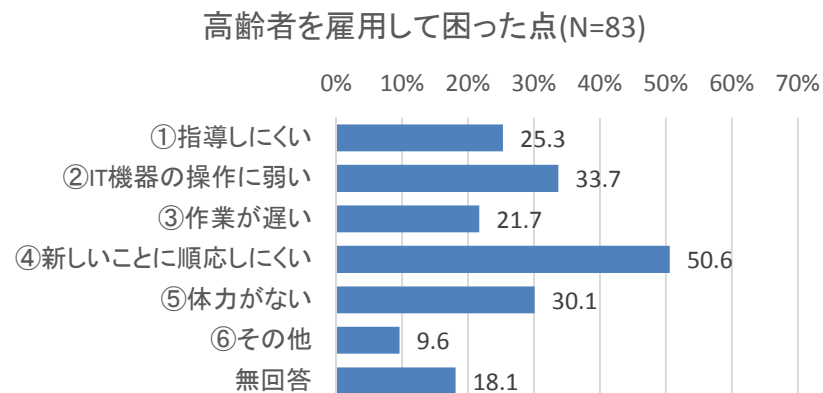
2) 貴社で採用した高齢者の雇用形態(あてはまるもの全てに○をしてください。)



3) 高齢者を雇用して良かった点(あてはまるもの全てに○をしてください。)



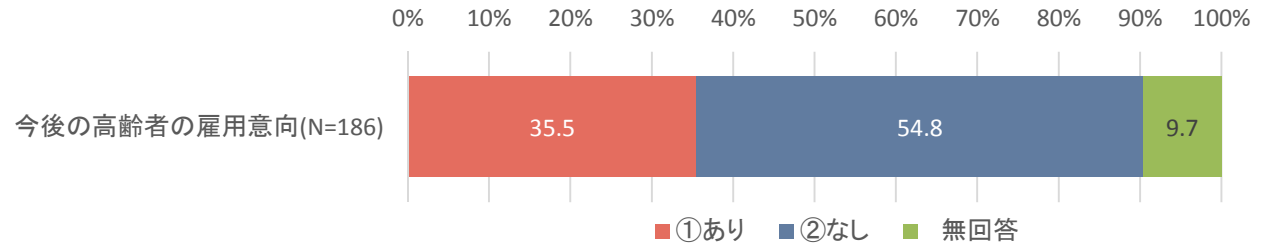
4) 高齢者を雇用して困った点(あてはまるもの全てに○をしてください。)



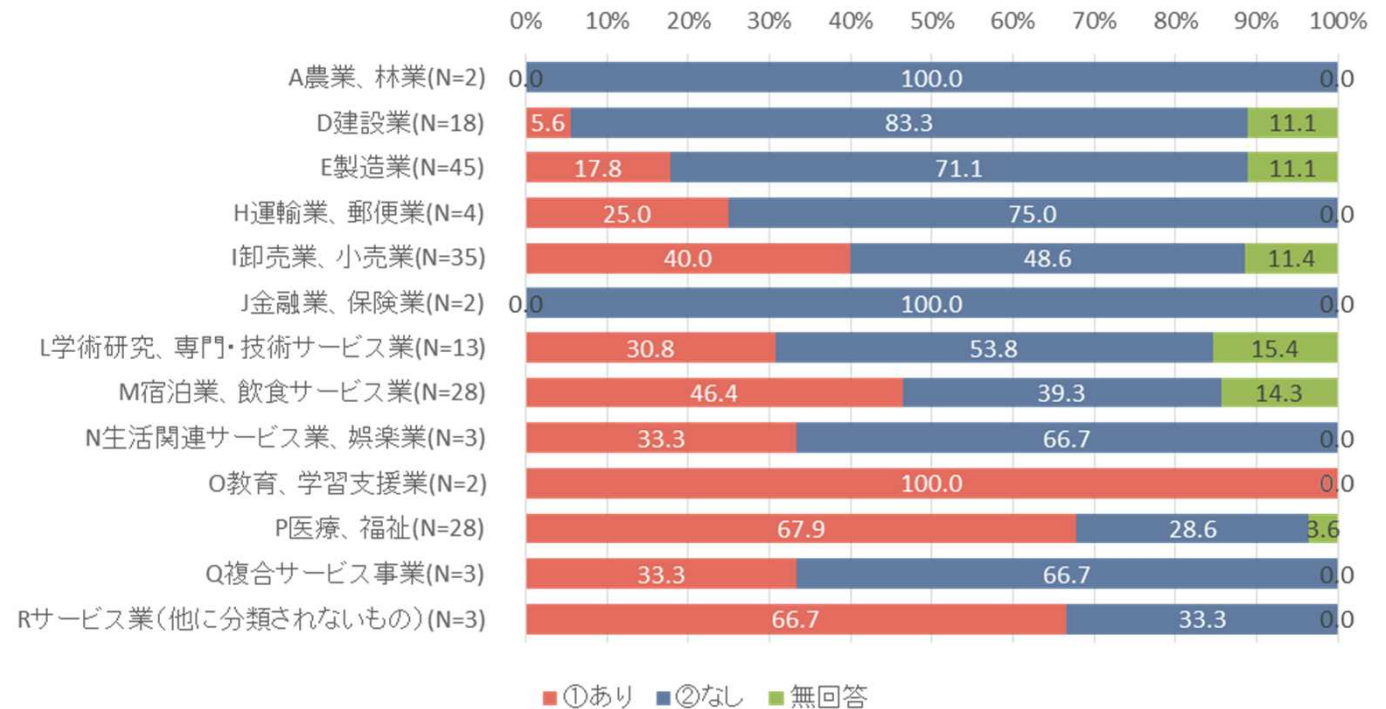
## 問4 高齢者の雇用意向(採用可能人数)

- 今後、高齢者の雇用意向があるとした事業所は、「製造業」、「卸売業、小売業」、「宿泊業、飲食サービス業」、「医療、福祉」を中心に、回答の約1/3の66社であった。

2. 貴社の高齢者の雇用についておうかがいします。  
 問4 今後の高齢者の雇用意向についてお伺いします。  
 1) 貴社の今後の高齢者の雇用意向  
 (あてはまるものに1つ○をしてください。)



### 今後の高齢者の雇用意向



# 問4 高齢者の雇用意向(採用可能人数)

- 採用可能人数の合計は167人、1名を採用希望の事業者が7割を超える。
- 正社員・契約社員としては、「現場作業者」(18人)のほか、「専門技術者」(13人)や「管理・指導者」(6人)のニーズがあった。正社員・契約社員以外では、「現場作業者」(96人)のニーズが突出するが、「総務・経理事務」(4人)のニーズも存在する。

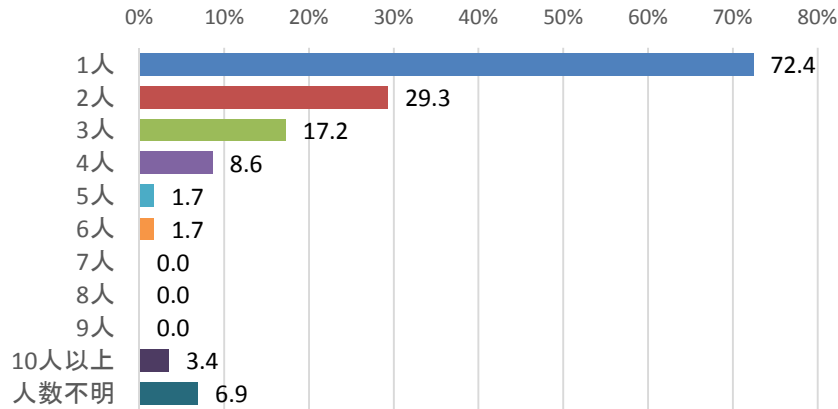
2. 貴社の高齢者の雇用についておうかがいします。

問4 今後の高齢者の雇用意向についてお伺いします。

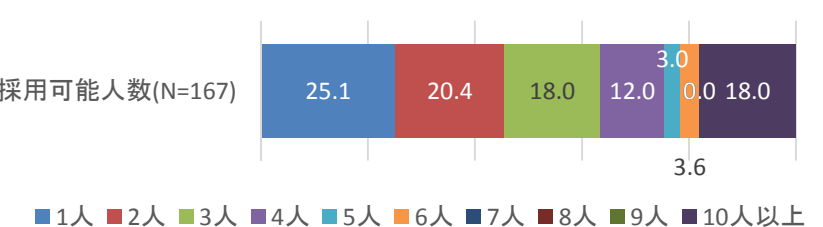
2) 貴社で高齢者を雇用する際、どのような職種の方にどのくらい働いてもらいたいですか。

A: 就業職種・採用可能人数

採用可能人数(事業所数ベース)(N=58)

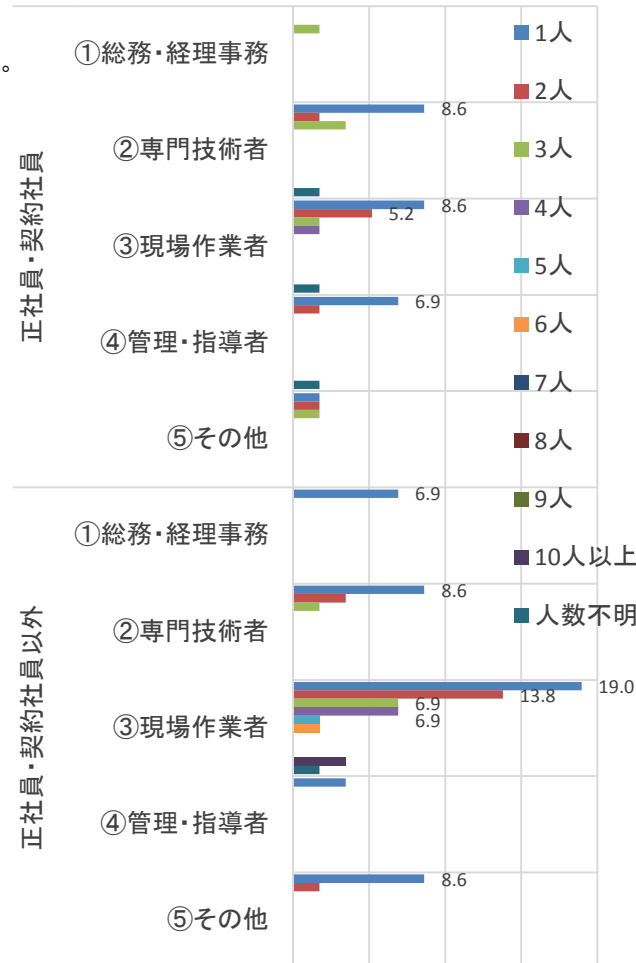


採用可能人数(N=167)



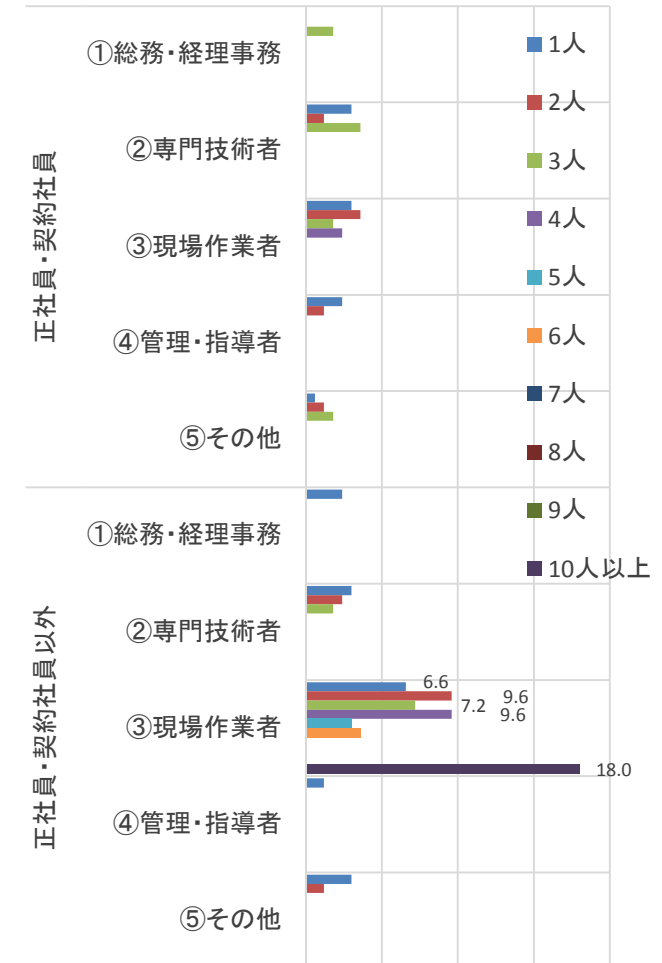
採用可能人数(事業所数ベース)(N=58)

0% 5% 10% 15% 20%



採用可能人数(N=167)

0% 5% 10% 15% 20%

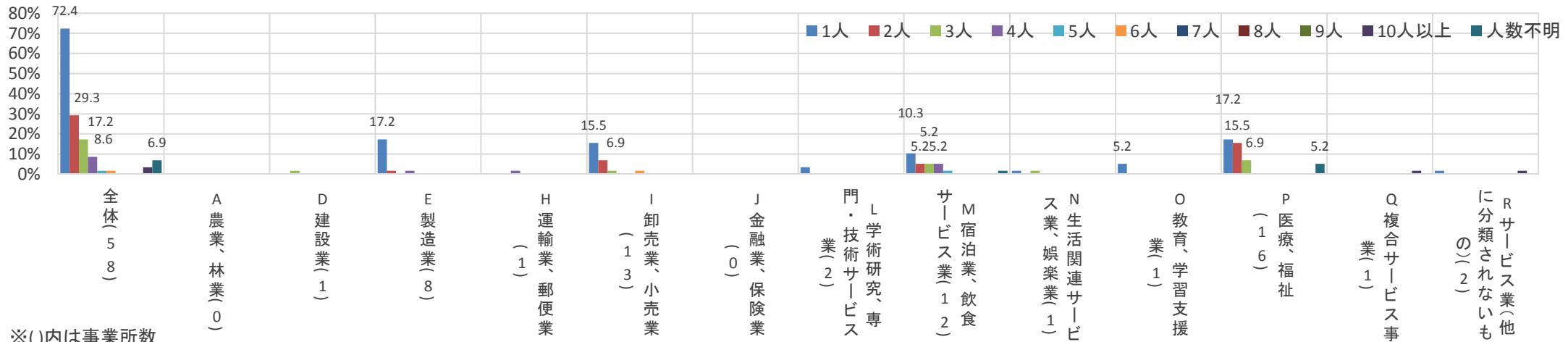


# 問4 高齢者の雇用意向(採用可能人数)

- 業種別に見ると、採用可能人数167人の内訳は多い順に、「医療、福祉」(40人)、「宿泊業、飲食サービス業」(38人)、「卸売業、小売業」(26人)、「複合サービス事業」(20人)、「製造業」(16人)であった。
- 「宿泊業、飲食サービス業」、「医療、福祉」で複数名を雇用したい事業所が存在する。

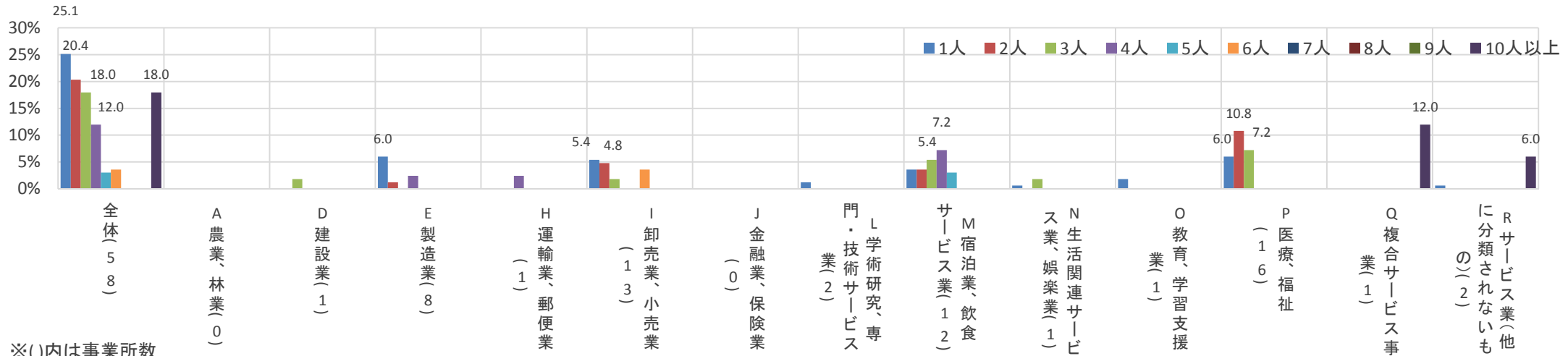
## 2. 問4 2) A:就業職種・採用可能人数

採用可能人数(事業所数ベース)(N=58)



※()内は事業所数

採用可能人数(N=167)



※()内は事業所数



# 問4 高齢者の雇用意向(就業時間)

- 正社員・契約社員にも全日でない雇用ニーズが存在する。正社員以外は専門技術者、現場作業員での半日超、半日以下のニーズが6割程度に達する。
- 業種別に見ると、医療福祉では全日・半日超、他は半日超のニーズが相対的に高い。

2. 貴社の高齢者の雇用についておうかがいします。

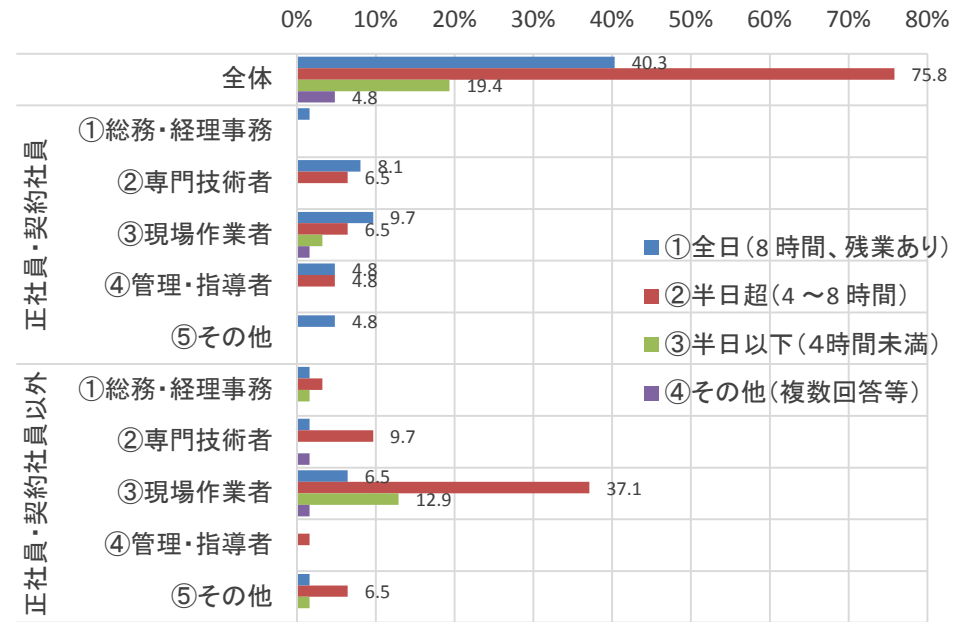
問4 今後の高齢者の雇用意向についてお伺いします。

<1)で高齢者雇用意向①ありに○をした方は、以下の表の該当する部分にお答えください。>

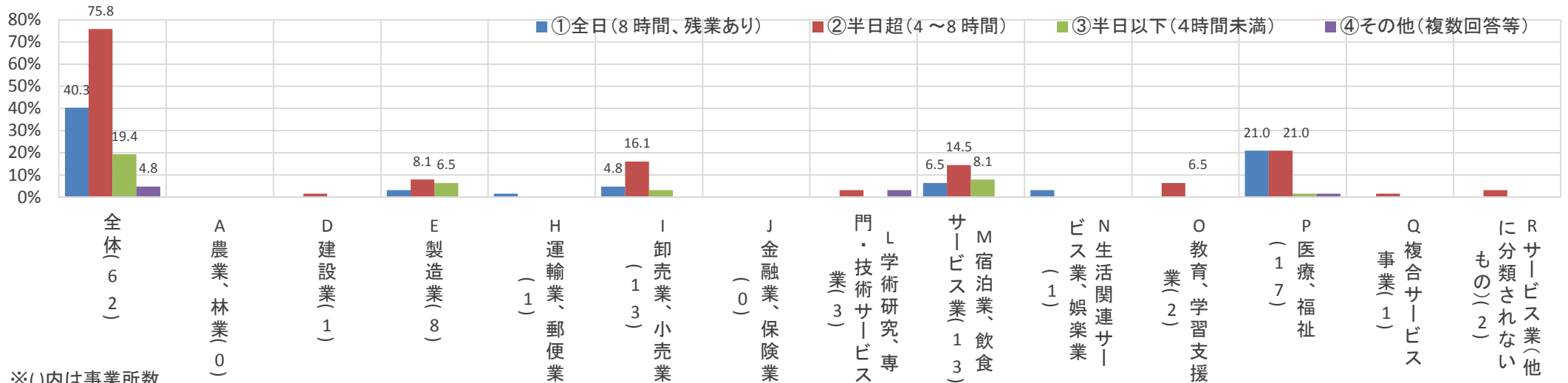
2) 貴社で高齢者を雇用する際、どのような職種の方にどのくらい働いてもらいたいですか。

B: 就業時間(最もあてはまる番号に○を記入)

就業時間(N=62)



就業時間(N=62)



※()内は事業所数

# 問4 高齢者の雇用意向(就業頻度)

- 正社員・契約社員の「専門技術者」、「現場作業者」は全日・週5日との回答が多いが、半日超、週1～4日勤務のニーズも存在。
- 正社員・契約社員以外では、「現場作業者」の週3～4日が突出して多い。
- 業種別に見ると、「卸売業、小売業」、「医療、福祉」は週5日が最も多く、「製造業」、「宿泊業、飲食サービス業」は週3～4日が最も多い。

2. 貴社の高齢者の雇用についておうかがいします。

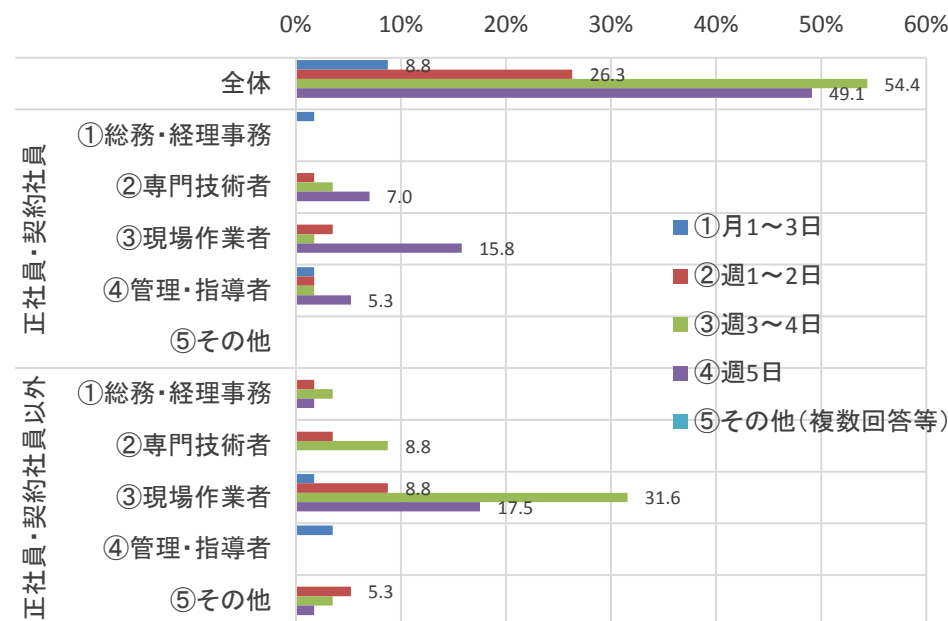
問4 今後の高齢者の雇用意向についてお伺いします。

<1)で高齢者雇用意向①ありに○をした方は、以下の表の該当する部分にお答えください。>

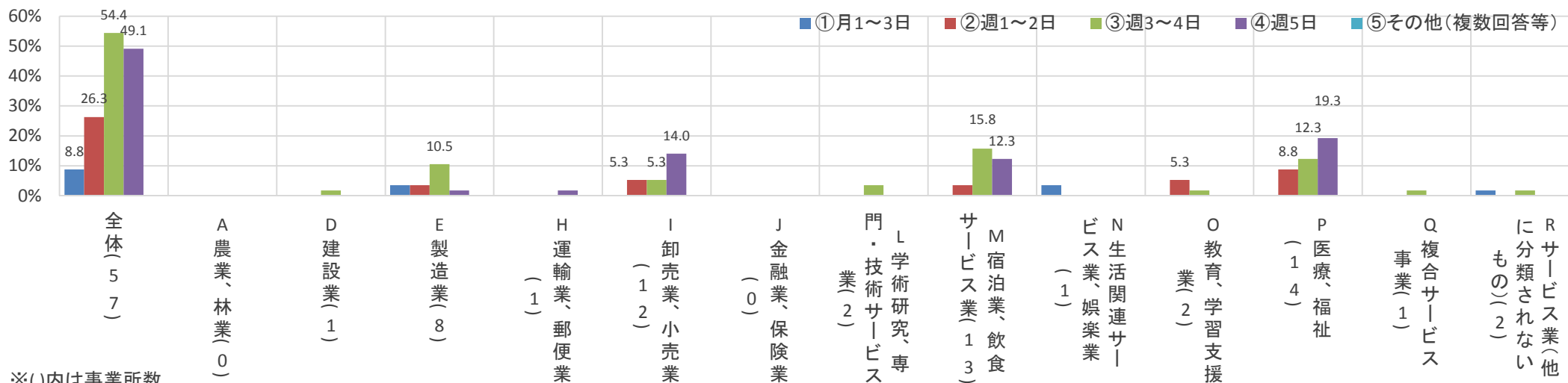
2) 貴社で高齢者を雇用する際、どのような職種の方へのくらい働いてもらいたいですか。

C: 就業頻度(最もあてはまる番号に○を記入)

就業頻度(N=57)



就業頻度(N=57)



※( )内は事業所数

## 問4 高齢者の雇用意向(想定賃金)

- 正社員・契約社員では、「総務・経理事務」、「専門技術者」、「現場作業員」とも15～20万円/月が最も多い。「管理・指導者」は回答が少ないが、20～25万円以下/月が最も多い。
- 正社員・契約社員以外では、「現場作業員」の時給900円以下が突出している。

2. 貴社の高齢者の雇用についておうかがいします。

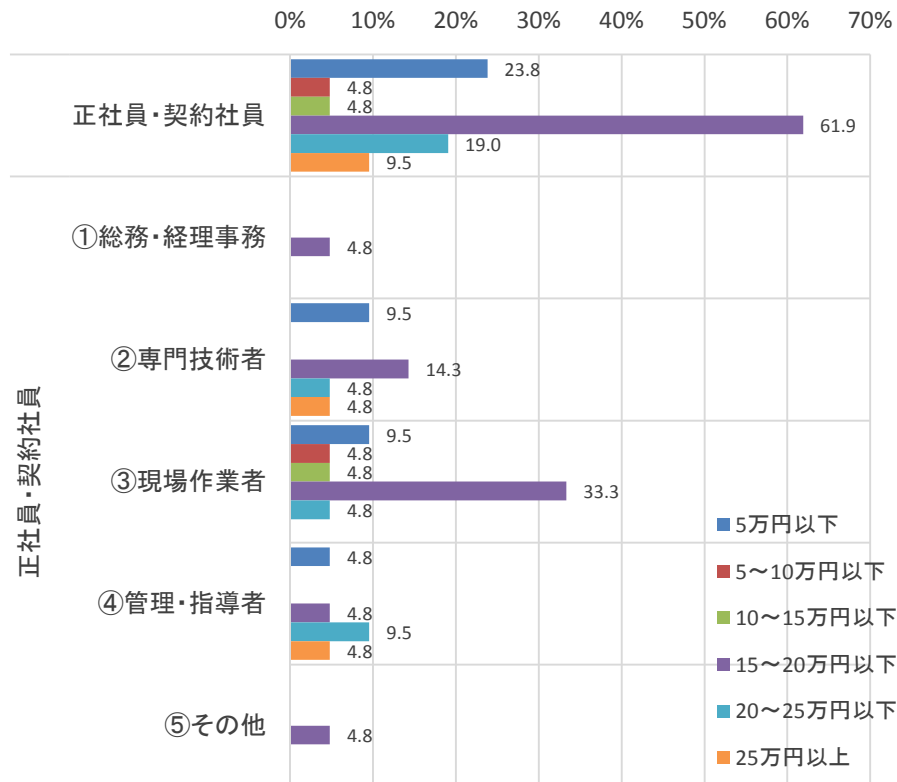
問4 今後の高齢者の雇用意向についてお伺いします。

<1)で高齢者雇用意向①ありに○をした方は、以下の表の該当する部分にお答えください。>

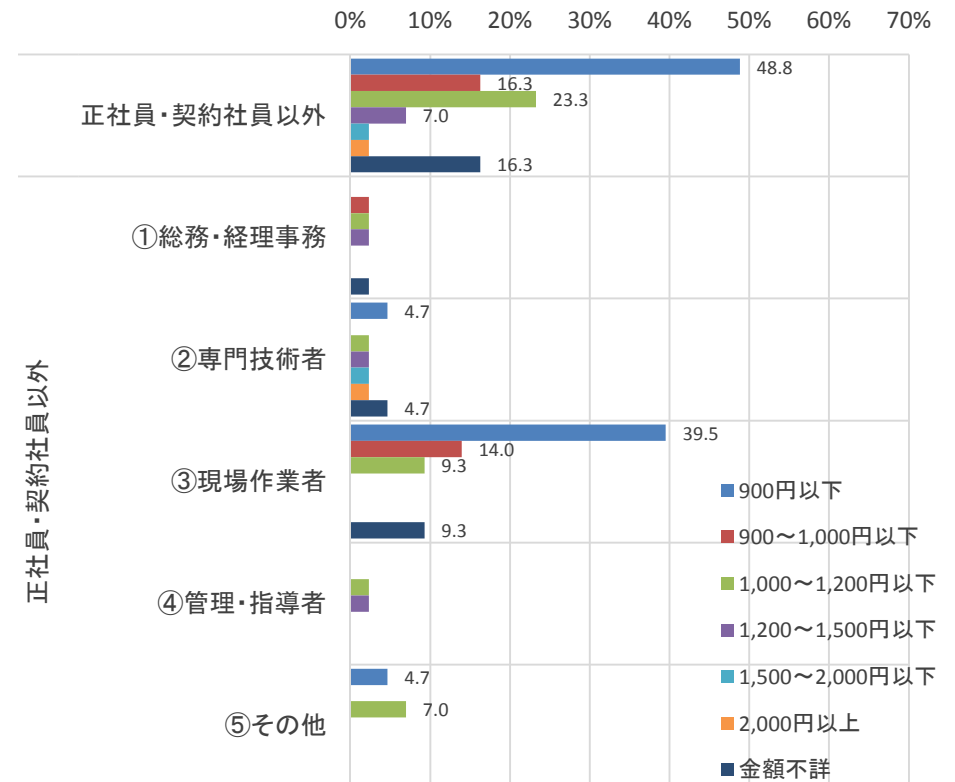
2)貴社で高齢者を雇用する際、どのような職種の方にどのくらい働いてもらいたいですか。

D: 想定賃金(おおよその金額を記入)

想定賃金(正社員・契約社員:月あたり)(N=21)



想定賃金(正社員・契約社員以外:時間あたり)(N=43)

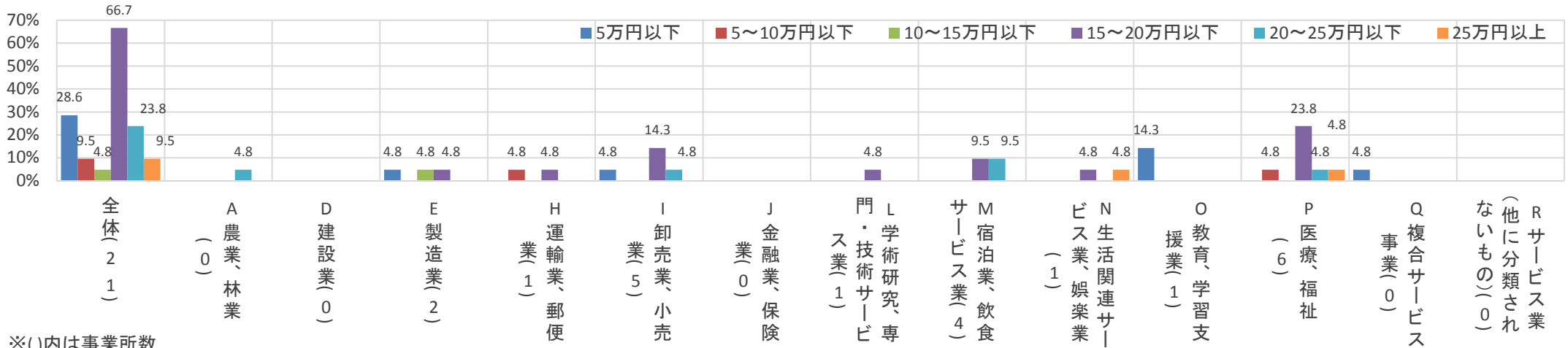


# 問4 高齢者の雇用意向(想定賃金)

- 業種別に見ると、正社員・契約社員では、医療福祉の15~20万円が最多。
- 正社員・契約社員以外では、900円以下が多くの業種で最多だが、「宿泊業、飲食サービス業」で特に偏りが見られる。

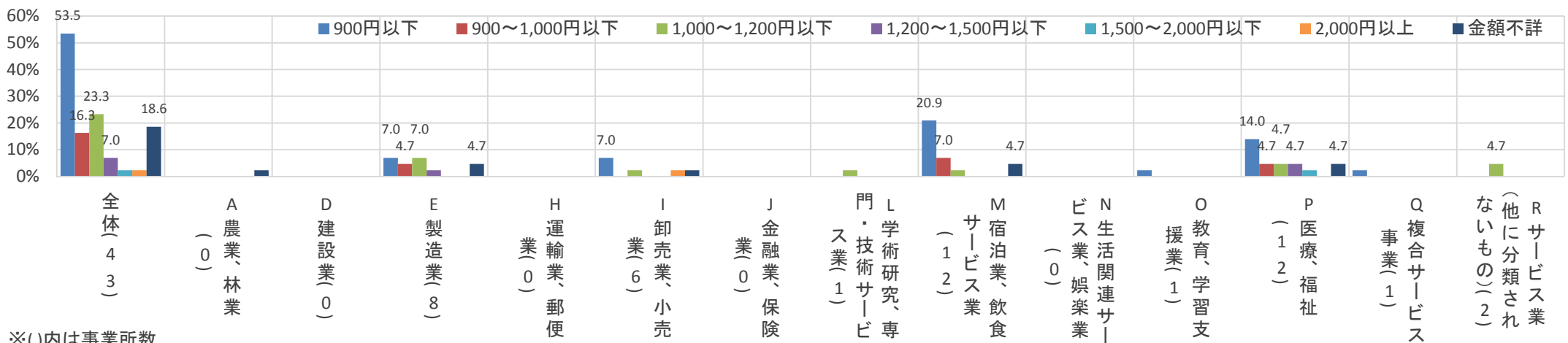
2. 問4 2) D: 想定賃金(おおよその金額を記入)

想定賃金(正社員・契約社員:月あたり)(N=21)



※( )内は事業所数

想定賃金(正社員・契約社員以外:時間あたり)(N=43)



※( )内は事業所数

# 問4 高齢者の雇用意向(採用希望時期)

- 正社員・契約社員、それ以外とも「現場作業者」に対する早期雇用ニーズが高い。
- 次いで未定との回答も多く、潜在的な人での確保等への不安があるものと考えられる。
- 業種別に見ると、いずれの業種も1年以内の早期雇用ニーズが高いが、「製造業」、「医療、福祉」では時期未定との回答が多い。

2. 貴社の高齢者の雇用についておうかがいします。  
 問4 今後の高齢者の雇用意向についてお伺いします。  
 <1>で高齢者雇用意向①ありに○をした方は、以下の表の該当する部分にお答えください。>  
 2) 貴社で高齢者を雇用する際、どのような職種の方へのどのくらい働いてもらいたいですか。  
 E: 採用希望時期(最もあてはまる番号に○を記入)

