

XVI 司法・治安・消防

114. 少年犯罪発生件数

年	総数	犯 罪 少 年 (刑法犯)					触法少年	ぐ犯少年 不良行為
		計	凶悪犯	粗暴犯	窃盗犯	その他		
平成 23 年	135	21	-	-	13	8	6	108
24	49	19	1	-	12	6	4	26
25	47	7	-	-	5	2	4	36
26	60	9	-	-	8	1	7	44
27	55	10	1	1	5	3	1	44
28	57	3	0	0	2	1	2	52
29	66	14	0	0	9	5	3	49

注) すべての件数は管内数値。

資料: 千葉県鴨川警察署

115. 刑法犯罪発生件数

年	刑法犯							特別法犯
	総数	凶悪犯	粗暴犯	窃盗犯	知能犯	風俗犯	その他	
平成 23 年	414	1	13	340	10	-	50	17
24	431	4	20	342	8	1	56	49
25	369	1	19	251	7	1	90	23
26	358	3	17	247	16	1	74	38
27	300	0	21	190	19	0	70	28
28	280	1	20	177	14	2	66	14
29	233	0	10	164	9	5	45	25

注) すべての件数は管内数値。

資料: 千葉県鴨川警察署

116. 子供と老人の交通事故発生状況

年	総数				幼児		小学生		中学生		高校生		60歳以上老人	
	件数	死傷者	死者	傷者	件数	死傷者	件数	死傷者	件数	死傷者	件数	死傷者	件数	死傷者
平成 23 年	49	73	-	73	-	4	-	8	-	5	-	7	49	49
24	80	122	1	121	2	11	4	7	5	8	6	7	63	89
25	79	107	4	103	-	-	6	11	4	6	5	5	64	85
26	101	87	3	84	3	3	4	7	3	6	5	5	86	66
27	88	91	1	90	1	2	5	7	2	2	5	5	75	75
28	73	60	0	60	0	6	4	5	3	3	2	3	64	43
29	54	72	0	72	0	2	0	6	0	3	1	7	53	54

注) すべての件数は管内数値。

資料: 千葉県鴨川警察署

117. 交通事故件数

年	事故件数	死者	負傷者
平成 23 年	151	0	204
24	192	1	269
25	189	5	257
26	183	3	223
27	147	1	193
28	136	2	189
29	149	1	187

注) すべての件数は管内数値。

資料: 千葉県鴨川警察署

118. 原因別交通事故発生件数

原因別	平成23年	平成24年	平成25年	平成26年	平成27年	平成28年	平成29年
総 数	151	192	189	183	147	136	149
車 両 に よ る も の	151	192	189	183	147	136	149
安全運転義務違反	118	132	152	149	114	105	131
車間距離不保持	-	1	2	1	-	-	-
交差点の徐行違反	1	9	1	1	-	-	-
ハンドル等の操作不確実	6	24	13	6	12	12	-
追い越し違反	-	-	-	-	-	-	-
酒酔い(酒気帯び)運転	-	-	-	1	-	-	-
右折違反	-	-	-	-	-	-	-
歩行者保護違反	3	3	1	4	3	1	2
最高速度違反	-	1	-	-	-	-	-
右側通行	4	3	1	-	3	2	2
優先通行違反	-	-	-	-	-	-	-
信号無視	2	5	6	1	1	1	1
その他の法定場所の徐行違反	-	-	-	-	-	-	-
一時停止違反	3	2	-	4	-	5	4
左折違反	-	-	-	-	-	-	-
後退不適當	-	-	-	-	-	-	-
横断(転回)不適當	-	-	-	-	-	-	-
過労運転	-	-	-	1	-	2	-
整備不良車両運転	-	-	-	-	-	-	-
踏切通行違反	-	-	-	-	-	-	-
合図不履行	-	-	-	-	-	-	-
乗車積載不適當	-	-	-	-	-	-	-
そ の 他	14	12	13	15	14	8	9
歩行者によるもの	-	-	-	-	-	-	-
飛び出し	-	-	-	-	-	-	-
駐車車輛の直前直後の横断	-	-	-	-	-	-	-
信号無視	-	-	-	-	-	-	-
踏切不注意	-	-	-	-	-	-	-
めいていはいかい	-	-	-	-	-	-	-
その他直前直後の横断	-	-	-	-	-	-	-
踏切遊ぎ	-	-	-	-	-	-	-
そ の 他	-	-	-	-	-	-	-

注) すべての件数は管内数値。

資料: 千葉県鴨川警察署

119. 消防水利の状況

(各年3月31日現在)

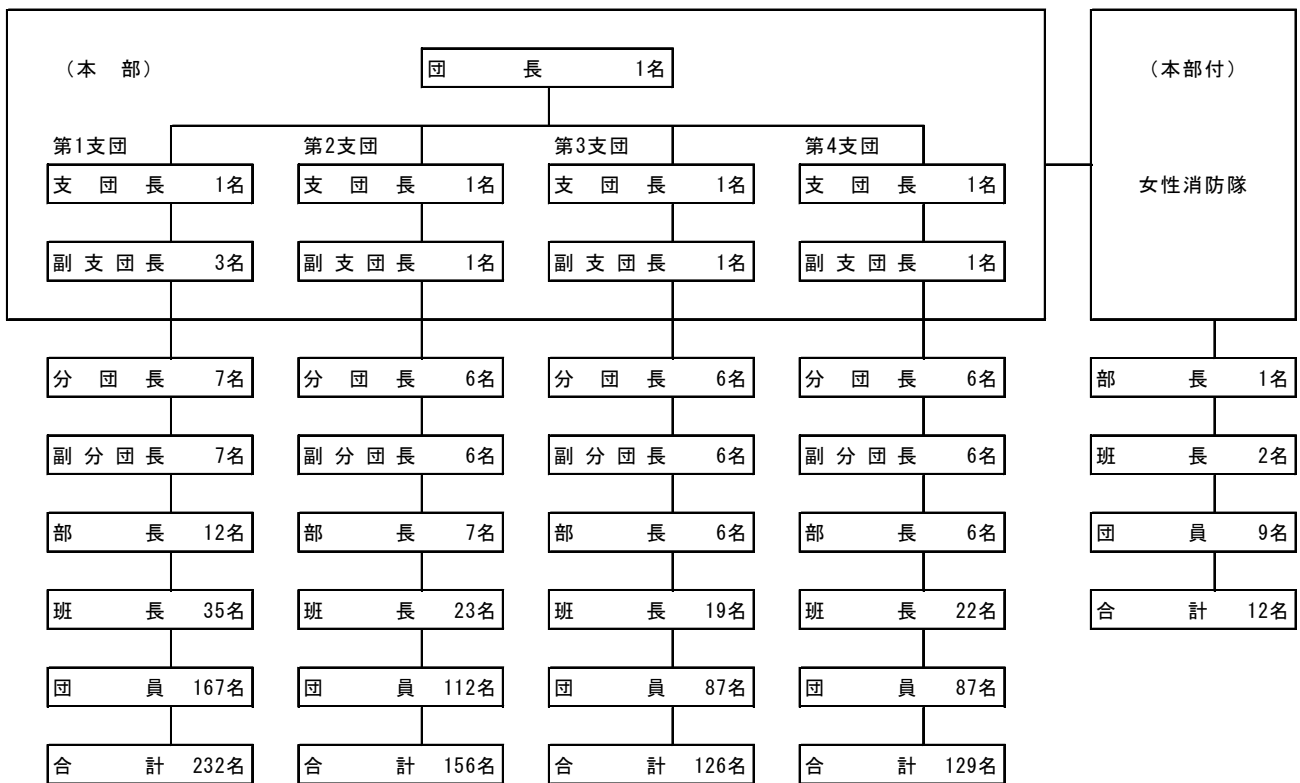
区分	平成26年	平成27年	平成28年	平成29年	平成29年の内訳					
					消火栓	貯水槽			プール	河川
						総数	40㎡未満	40㎡以上		
総数	942	943	944	945	461	436	77	358	18	30
第一支団(鴨川)	379	379	380	380	188	182	50	132	7	3
第二支団(江見)	180	181	181	181	69	105	13	92	4	3
第三支団(長狭)	207	207	207	208	68	117	2	116	4	18
第四支団(天津小湊)	176	176	176	176	136	31	11	20	3	6

資料：消防防災課

120. 消防組織図

鴨川市消防団員総数 656名

(平成29年4月1日現在)



資料：消防防災課

121. 消防機動力の状況

(各年4月1日現在)

年	水槽付ポンプ車	普通ポンプ車	可搬動力ポンプ	指揮車	可搬積載車	その他
平成 24 年	7	21	25	1	5	2
25	7	21	25	1	5	2
26	8	20	25	1	5	2
27	8	20	25	1	5	2
28	8	20	25	1	5	2
29	8	20	25	1	5	2

資料：消防防災課

122. 火災発生件数、焼失面積および損害状況

年	火災件数							罹災棟数				焼失面積	
	総数	火災種別						全焼	半焼	部分焼	ぼや	建物 (㎡)	林野 (a)
		建物	林野	車両	船舶	航空機	その他						
平成 24 年	32	11	5	1	-	-	15	5	3	5	5	627	10
25	34	10	3	4	-	-	17	3	1	3	5	445	64
26	37	13	1	3	1	-	19	6	2	2	6	461	19
27	18	5	2	-	-	-	11	7	3	6	4	1,319	12
28	22	6	2	1	-	-	13	4	-	2	4	386	0
29	42	11	5	3	-	-	23	4	1	4	6	593	13

(続)

年	罹災世帯			罹災者数	死傷者		損害見積額 (千円)					
	全損	半損	小損		死者	傷者	総数	建物			林野	その他
				計				建物	内容物			
平成 24 年	3	4	5	36	1	9	27,868	27,594	20,294	7,300	18	256
25	1	0	3	8	2	8	4,897	2,957	2,282	675	256	1,684
26	3	-	4	15	-	7	41,221	21,946	17,597	4,349	0	19,275
27	1	2	3	20	-	-	58,069	57,901	36,720	21,181	168	0
28	1	-	1	4	2	3	6,981	6,442	5,101	1,341	0	539
29	4	-	2	12	1	12	36,859	30,608	27,840	2,768	337	5,914

※損害見積額の「その他」は、建物、林野以外を合算したものです。

資料：安房郡市消防本部予防課

123. 原因別火災発生件数

年	総数	たきばこ	たばこ	こんろ	炉かまど等	ポイラー	ストーブ	煙突・煙道	電気配線器具等	火遊び	花火	放火	放火疑	その他	不調査
平成 24 年	32	14	1	-	-	1	-	2	-	-	4	1	2	7	
25	34	16	2	1	1	-	-	3	1	-	1	0	7	2	
26	37	14	6	2	1	2	1	3	-	-	-	4	3	1	
27	18	11	-	1	1	-	-	-	-	-	-	1	4	-	
28	22	7	2	-	1	-	-	2	-	-	-	7	2	1	
29	42	18	4	3	1	-	-	3	-	-	-	8	5	-	

資料：安房郡市消防本部予防課

124. 危険物施設数

(各年12月末日現在)

年	総 数	事故種類別出動回数										
		貯屋 蔵 所内	貯屋 蔵 所外	貯々屋 蔵ン 所ク内	貯々屋 蔵ン 所ク外	貯々地 蔵ン 所ク下	貯々簡 蔵ン 所ク易	貯々移 蔵ン 所ク動	取給 扱 所油	取販 扱 所売	取一 扱 所般	そ製 の造 他所
平成 24 年	168	3	-	5	23	58	1	14	37	-	25	2
25	163	3	-	5	22	57	1	13	34	-	26	2
26	160	2	-	5	22	55	1	13	34	-	26	2
27	160	2	-	5	22	55	1	12	34	-	27	2
28	160	2	-	5	22	54	1	13	35	-	26	2
29	159	2	-	5	22	53	1	13	35	-	26	2

資料：安房郡市消防本部予防課

125. 救急車出動状況

年	総数	事故種類別出動回数											
		火災	自然 災害	水難	交通	運動 競技	労働 災害	自損 行為	加害	急病	一般 負傷	転院 搬送	その他
平成 24 年	1,565	9	-	6	227	7	9	23	8	978	214	83	1
25	1,749	30	-	9	199	8	20	24	7	1,102	248	86	16
26	1,716	27	-	11	195	6	14	12	6	1,073	258	89	25
27	1,715	19	-	6	185	4	13	21	9	1,045	248	131	34
28	1,710	15	6	11	176	7	11	20	12	1,068	252	108	24
29	1,644	43	2	7	179	7	11	6	2	994	272	96	25

資料：安房郡市消防本部警防課

