

XVI 司法・治安・消防

114. 少年犯罪発生件数

| 年 | 総数 | 犯 罪 少 年 (刑法犯) | | | | | 触法少年 | ぐ犯少年 不良行為 |
|---------|----|---------------|-----|-----|-----|-----|------|--------------|
| | | 計 | 凶悪犯 | 粗暴犯 | 窃盗犯 | その他 | | |
| 平成 25 年 | 47 | 7 | - | - | 5 | 2 | 4 | 36 |
| 26 | 60 | 9 | - | - | 8 | 1 | 7 | 44 |
| 27 | 55 | 10 | 1 | 1 | 5 | 3 | 1 | 44 |
| 28 | 57 | 3 | 0 | 0 | 2 | 1 | 2 | 52 |
| 29 | 66 | 14 | 0 | 0 | 9 | 5 | 3 | 49 |
| 30 | 28 | 3 | - | 1 | 1 | 1 | 1 | 24 |
| 令和 元年 | 13 | 3 | - | - | - | 3 | 0 | 10 |

注) すべての件数は管内数値。

資料: 千葉県鴨川警察署

115. 刑法犯罪発生件数

| 年 | 刑法犯 | | | | | | | 特別法犯 |
|---------|-----|-----|-----|-----|-----|-----|-----|------|
| | 総数 | 凶悪犯 | 粗暴犯 | 窃盗犯 | 知能犯 | 風俗犯 | その他 | |
| 平成 25 年 | 369 | 1 | 19 | 251 | 7 | 1 | 90 | 23 |
| 26 | 358 | 3 | 17 | 247 | 16 | 1 | 74 | 38 |
| 27 | 300 | 0 | 21 | 190 | 19 | 0 | 70 | 28 |
| 28 | 280 | 1 | 20 | 177 | 14 | 2 | 66 | 14 |
| 29 | 233 | 0 | 10 | 164 | 9 | 5 | 45 | 25 |
| 30 | 211 | 2 | 13 | 153 | 9 | 3 | 31 | 34 |
| 令和 元年 | 146 | 1 | 11 | 106 | 5 | 4 | 19 | 23 |

注) すべての件数は管内数値。

資料: 千葉県鴨川警察署

116. 子供と老人の交通事故発生状況

| 年 | 総数 | | | | 幼児 | | 小学生 | | 中学生 | | 高校生 | | 60歳以上老人 | |
|---------|-----|-----|----|-----|----|-----|-----|-----|-----|-----|-----|-----|---------|-----|
| | 件数 | 死傷者 | 死者 | 傷者 | 件数 | 死傷者 | 件数 | 死傷者 | 件数 | 死傷者 | 件数 | 死傷者 | 件数 | 死傷者 |
| 平成 25 年 | 79 | 107 | 4 | 103 | - | - | 6 | 11 | 4 | 6 | 5 | 5 | 64 | 85 |
| 26 | 101 | 87 | 3 | 84 | 3 | 3 | 4 | 7 | 3 | 6 | 5 | 5 | 86 | 66 |
| 27 | 88 | 91 | 1 | 90 | 1 | 2 | 5 | 7 | 2 | 2 | 5 | 5 | 75 | 75 |
| 28 | 73 | 60 | 0 | 60 | 0 | 6 | 4 | 5 | 3 | 3 | 2 | 3 | 64 | 43 |
| 29 | 54 | 72 | 0 | 72 | 0 | 2 | 0 | 6 | 0 | 3 | 1 | 7 | 53 | 54 |
| 30 | 61 | 55 | 2 | 53 | 2 | 2 | 3 | 3 | 3 | 6 | 2 | 6 | 51 | 38 |
| 令和 元年 | 60 | 60 | 2 | 58 | 0 | 2 | 1 | 3 | 3 | 5 | 2 | 3 | 54 | 47 |

注) すべての件数は管内数値。

資料: 千葉県鴨川警察署

117. 交通事故件数

| 年 | 事故件数 | 死者 | 負傷者 |
|---------|------|----|-----|
| 平成 25 年 | 189 | 5 | 257 |
| 26 | 183 | 3 | 223 |
| 27 | 147 | 1 | 193 |
| 28 | 136 | 2 | 189 |
| 29 | 149 | 1 | 187 |
| 30 | 119 | 2 | 152 |
| 令和 元年 | 91 | 4 | 121 |

注) すべての件数は管内数値。

資料: 千葉県鴨川警察署

118. 原因別交通事故発生件数

| 原因別 | 平成25年 | 平成26年 | 平成27年 | 平成28年 | 平成29年 | 平成30年 | 令和元年 |
|---------------|-------|-------|-------|-------|-------|-------|------|
| 総 数 | 189 | 183 | 147 | 136 | 149 | 119 | 91 |
| 車 両 に よ る も の | 189 | 183 | 147 | 136 | 149 | 119 | 91 |
| 安全運転義務違反 | 152 | 149 | 114 | 105 | 131 | 95 | 60 |
| 車間距離不保持 | 2 | 1 | - | - | - | - | - |
| 交差点の徐行違反 | 1 | 1 | - | - | - | - | 1 |
| ハンドル等の操作不確実 | 13 | 6 | 12 | 12 | - | 8 | 8 |
| 追い越し違反 | - | - | - | - | - | - | - |
| 酒酔い(酒気帯び)運転 | - | 1 | - | - | - | - | - |
| 右 折 違 反 | - | - | - | - | - | - | - |
| 歩行者保護違反 | 1 | 4 | 3 | 1 | 2 | - | 3 |
| 最高速度違反 | - | - | - | - | - | - | 1 |
| 右 側 通 行 | 1 | - | 3 | 2 | 2 | - | 1 |
| 優先通行違反 | - | - | - | - | - | - | - |
| 信号無視 | 6 | 1 | 1 | 1 | 1 | - | 1 |
| その他の法定場所の徐行違反 | - | - | - | - | - | - | - |
| 一時停止違反 | - | 4 | - | 5 | 4 | 3 | - |
| 左 折 違 反 | - | - | - | - | - | - | - |
| 後退不適當 | - | - | - | - | - | - | - |
| 横断(転回)不適當 | - | - | - | - | - | - | - |
| 過 労 運 転 | - | 1 | - | 2 | - | - | - |
| 整備不良車両運転 | - | - | - | - | - | - | - |
| 踏切通行違反 | - | - | - | - | - | - | - |
| 合 図 不 履 行 | - | - | - | - | - | - | - |
| 乗車積載不適當 | - | - | - | - | - | - | - |
| そ の 他 | 13 | 15 | 14 | 8 | 9 | 13 | 16 |
| 歩行者によるもの | - | - | - | - | - | - | - |
| 飛 び 出 し | - | - | - | - | - | - | - |
| 駐車車輛の直前直後の横断 | - | - | - | - | - | - | - |
| 信号無視 | - | - | - | - | - | - | - |
| 踏 切 不 注 意 | - | - | - | - | - | - | - |
| めいていはいかい | - | - | - | - | - | - | - |
| その他直前直後の横断 | - | - | - | - | - | - | - |
| 踏 切 遊 ぎ | - | - | - | - | - | - | - |
| そ の 他 | - | - | - | - | - | - | - |

注) すべての件数は管内数値。

資料: 千葉県鴨川警察署

119. 消防水利の状況

(各年3月31日現在)

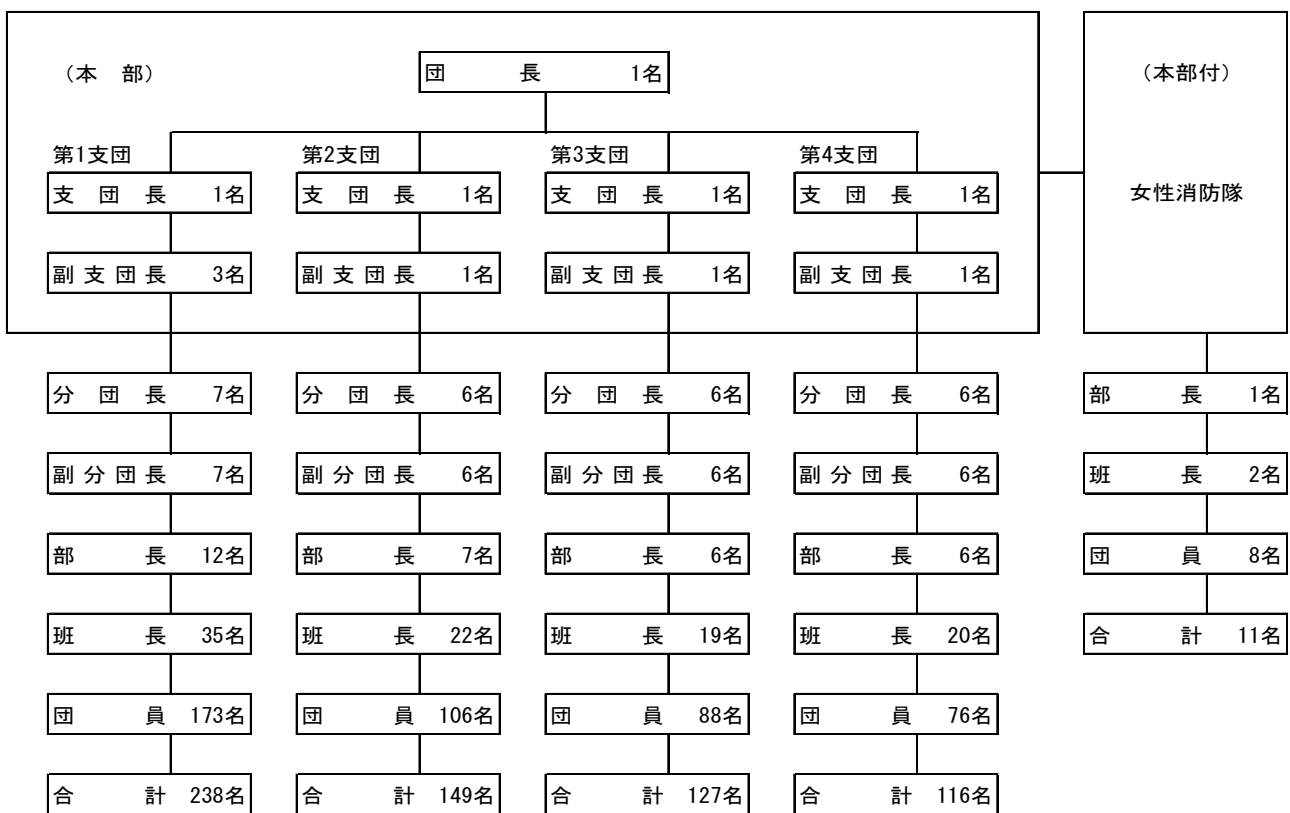
| 区 分 | 平成28年 | 平成29年 | 平成30年 | 平成31年 | 平成31年の内訳 | | | | | |
|------------|-------|-------|-------|-------|----------|-----|---------------------|---------------------|-----|----|
| | | | | | 消火栓 | 貯水槽 | | | プール | 河川 |
| | | | | | | 総数 | 40m ³ 未満 | 40m ³ 以上 | | |
| 総 数 | 944 | 945 | 966 | 965 | 562 | 378 | 55 | 323 | 15 | 10 |
| 第一支団(鴨 川) | 380 | 380 | 371 | 370 | 231 | 128 | 23 | 105 | 5 | 6 |
| 第二支団(江 見) | 181 | 181 | 216 | 216 | 109 | 102 | 17 | 85 | 5 | 0 |
| 第三支団(長 狭) | 207 | 208 | 200 | 200 | 74 | 120 | 4 | 116 | 4 | 2 |
| 第四支団(天津小湊) | 176 | 176 | 179 | 179 | 148 | 28 | 11 | 17 | 1 | 2 |

資料：消防防災課

120. 消防組織図

鴨川市消防団員総数 642名

(平成31年4月1日現在)



資料：消防防災課

121. 消防機動力の状況

(各年4月1日現在)

| 年 | 水槽付ポンプ車 | 普通ポンプ車 | 可搬動力ポンプ | 指揮車 | 可搬積載車 | その他 |
|---------|---------|--------|---------|-----|-------|-----|
| 平成 26 年 | 8 | 20 | 25 | 1 | 5 | 2 |
| 27 | 8 | 20 | 25 | 1 | 5 | 2 |
| 28 | 8 | 20 | 25 | 1 | 5 | 2 |
| 29 | 8 | 20 | 25 | 1 | 5 | 2 |
| 30 | 8 | 20 | 25 | 1 | 5 | 2 |
| 31 | 8 | 20 | 25 | 1 | 5 | 2 |

資料：消防防災課

122. 火災発生件数、焼失面積および損害状況

| 年 | 火災件数 | | | | | | | 罹災棟数 | | | | 焼失面積 | |
|---------|------|------|----|----|----|-----|-----|------|----|-----|----|--------|--------|
| | 総数 | 火災種別 | | | | | | 全焼 | 半焼 | 部分焼 | ぼや | 建物 (㎡) | 林野 (a) |
| | | 建物 | 林野 | 車両 | 船舶 | 航空機 | その他 | | | | | | |
| 平成 26 年 | 37 | 13 | 1 | 3 | 1 | - | 19 | 6 | 2 | 2 | 6 | 461 | 19 |
| 27 | 18 | 5 | 2 | - | - | - | 11 | 7 | 3 | 6 | 4 | 1,319 | 12 |
| 28 | 22 | 6 | 2 | 1 | - | - | 13 | 4 | - | 2 | 4 | 386 | 0 |
| 29 | 42 | 11 | 5 | 3 | - | - | 23 | 4 | 1 | 4 | 6 | 593 | 13 |
| 30 | 27 | 7 | 2 | - | - | - | 18 | 2 | - | 3 | 5 | 302 | 10 |
| 令和 元年 | 22 | 8 | 2 | - | - | - | 12 | 8 | 2 | 4 | 3 | 1,021 | 44 |

(続)

| 年 | 罹災世帯 | | | 罹災者数 | 死傷者 | | 損害見積額 (千円) | | | | | |
|---------|------|----|----|------|-----|----|------------|--------|--------|--------|-----|--------|
| | 全損 | 半損 | 小損 | | 死者 | 傷者 | 総数 | 建 物 | | | 林野 | その他 |
| | | | | | | | | 計 | 建物 | 内容物 | | |
| 平成 26 年 | 3 | - | 4 | 15 | - | 7 | 41,221 | 21,946 | 17,597 | 4,349 | 0 | 19,275 |
| 27 | 1 | 2 | 3 | 20 | - | - | 58,069 | 57,901 | 36,720 | 21,181 | 168 | 0 |
| 28 | 1 | - | 1 | 4 | 2 | 3 | 6,981 | 6,442 | 5,101 | 1,341 | 0 | 539 |
| 29 | 4 | - | 2 | 12 | 1 | 12 | 36,859 | 30,608 | 27,840 | 2,768 | 337 | 5,914 |
| 30 | 1 | - | 5 | 10 | 3 | 3 | 4,029 | 3,785 | 2,447 | 1,338 | 102 | 142 |
| 令和 元年 | 3 | 1 | 3 | 16 | - | 4 | 33,818 | 28,676 | 22,802 | 5,874 | 195 | 4,947 |

※損害見積額の「その他」は、建物、林野以外を合算したものです。

資料：安房郡市消防本部予防課

123. 原因別火災発生件数

| 年 | 総数 | たきび | たばこ | こんろ | 炉ボイラーまど等 | ストーブ | 煙突・煙道 | 電気器具等 | 火遊び | 花火 | 放火 | （放疑）火 | その他 | 不調査明中 |
|---------|----|-----|-----|-----|----------|------|-------|-------|-----|----|----|-------|-----|-------|
| 平成 26 年 | 37 | 14 | 6 | 2 | 1 | 2 | 1 | 3 | - | - | - | 4 | 3 | 1 |
| 27 | 18 | 11 | - | 1 | 1 | - | - | - | - | - | - | 1 | 4 | - |
| 28 | 22 | 7 | 2 | - | 1 | - | - | 2 | - | - | - | 7 | 2 | 1 |
| 29 | 42 | 18 | 4 | 3 | 1 | - | - | 3 | - | - | - | 8 | 5 | - |
| 30 | 27 | 15 | 2 | 1 | 1 | - | - | 1 | 1 | - | 2 | 1 | 1 | 2 |
| 令和 元年 | 22 | 8 | 1 | 1 | 2 | - | - | 6 | - | - | - | 1 | 2 | 1 |

資料：安房郡市消防本部予防課

124. 危険物施設数

(各年12月末日現在)

| 年 | 総数 | 屋内 貯蔵所 | 屋外 貯蔵所 | 屋内 タンク 貯蔵所 | 屋外 タンク 貯蔵所 | 地下 タンク 貯蔵所 | 簡易 タンク 貯蔵所 | 移動 タンク 貯蔵所 | 給油 取扱所 | 販売 取扱所 | 一般 取扱所 | 製造所 その他 |
|---------|-----|-----------|-----------|------------------|------------------|------------------|------------------|------------------|-----------|-----------|-----------|------------|
| 平成 26 年 | 160 | 2 | - | 5 | 22 | 55 | 1 | 13 | 34 | - | 26 | 2 |
| 27 | 160 | 2 | - | 5 | 22 | 55 | 1 | 12 | 34 | - | 27 | 2 |
| 28 | 160 | 2 | - | 5 | 22 | 54 | 1 | 13 | 35 | - | 26 | 2 |
| 29 | 159 | 2 | - | 5 | 22 | 53 | 1 | 13 | 35 | - | 26 | 2 |
| 30 | 158 | 3 | - | 5 | 22 | 52 | 1 | 13 | 34 | - | 26 | 2 |
| 令和 元年 | 157 | 3 | - | 5 | 22 | 51 | 1 | 14 | 34 | - | 25 | 2 |

資料: 安房郡市消防本部予防課

125. 救急車出動状況

| 年 | 総数 | 事故種類別出動回数 | | | | | | | | | | | |
|---------|-------|-----------|----------|----|-----|----------|----------|----------|----|-------|----------|----------|-----|
| | | 火災 | 自然 災害 | 水難 | 交通 | 運動 競技 | 労働 災害 | 自損 行為 | 加害 | 急病 | 一般 負傷 | 転院 搬送 | その他 |
| 平成 26 年 | 1,716 | 27 | - | 11 | 195 | 6 | 14 | 12 | 6 | 1,073 | 258 | 89 | 25 |
| 27 | 1,715 | 19 | - | 6 | 185 | 4 | 13 | 21 | 9 | 1,045 | 248 | 131 | 34 |
| 28 | 1,710 | 15 | 6 | 11 | 176 | 7 | 11 | 20 | 12 | 1,068 | 252 | 108 | 24 |
| 29 | 1,644 | 43 | 2 | 7 | 179 | 7 | 11 | 6 | 2 | 994 | 272 | 96 | 25 |
| 30 | 1,673 | 28 | 1 | 20 | 185 | 9 | 19 | 14 | 3 | 1,028 | 260 | 92 | 14 |
| 令和 元年 | 1,683 | 27 | 2 | 15 | 147 | 8 | 21 | 23 | 6 | 1,059 | 234 | 103 | 38 |

資料: 安房郡市消防本部警防課

