

XVI 司法・治安・消防

113. 少年犯罪発生件数

年	総数	犯 罪 少 年 (刑法犯)					触法少年	ぐ犯少年 不良行為
		計	凶悪犯	粗暴犯	窃盗犯	その他		
平成 29 年	66	14	-	-	9	5	3	49
30	28	3	-	1	1	1	1	24
令和 元 年	13	3	-	-	-	3	-	10
2	63	1	-	-	-	1	3	59
3	56	2	-	-	-	2	1	53
4	33	4	-	3	-	1	2	27
5	18	2	-	-	2	-	2	14

注) すべての件数は管内数値。

資料：千葉県鴨川警察署

114. 刑法犯罪発生件数

年	刑法犯							特別法犯
	総数	凶悪犯	粗暴犯	窃盗犯	知能犯	風俗犯	その他	
平成 29 年	233	-	10	164	9	5	45	25
30	211	2	13	153	9	3	31	34
令和 元 年	146	1	11	106	5	4	19	23
2	134	-	7	90	7	2	28	29
3	142	1	15	84	2	3	37	29
4	148	3	14	88	10	5	28	26
5	128	1	10	91	6	4	16	21

注) すべての件数は管内数値。

115. 子供と高齢者の交通事故発生状況

年	総数				幼児		小学生		中学生		高校生		65歳以上	
	件数	死傷者	死者	傷者	件数	死傷者	件数	死傷者	件数	死傷者	件数	死傷者	件数	死傷者
平成 29 年	75	61	1	60	1	2	3	6	1	3	5	7	65	43
30	59	47	2	45	-	2	3	3	3	6	2	6	51	30
令和 元 年	60	52	2	50	-	2	1	3	3	5	2	3	54	39
2	30	30	-	30	-	-	1	4	-	1	1	2	28	23
3	41	27	1	26	-	-	1	1	1	1	-	1	39	24
4	36	26	2	24	-	1	1	3	1	1	2	2	32	19
5	42	28	1	27	-	-	1	1	2	2	-	-	39	25

注) すべての件数は管内数値。

資料：千葉県鴨川警察署

幼児等は車×歩行者等の直接被害のみ件数計上し、同乗者等の死傷者は件数に計上していない。
 件数は加害者の場合も含む。

116. 交通事故件数

年	事故件数	死者	負傷者
平成 29 年	149	1	187
30	119	2	152
令和 元 年	91	4	121
2	66	-	92
3	78	2	91
4	70	2	84
5	84	1	102

注) すべての件数は管内数値。

資料：千葉県鴨川警察署

117. 原因別交通事故発生件数

原因別	平成29年	平成30年	令和元年	令和2年	令和3年	令和4年	令和5年
総 数	149	119	91	66	78	70	84
車 両 に よ る も の	149	119	91	66	78	70	84
安全運転義務違反	131	95	60	53	62	61	59
車 間 距 離 不 保 持	-	-	-	-	-	-	-
交 差 点 の 徐 行 違 反	-	-	1	-	1	-	-
ハ ン ド ル 等 の 操 作 不 確 実	-	8	8	2	4	2	7
追 い 越 し 違 反	-	-	-	-	-	-	-
酒 酔 い (酒 気 帯 び) 運 転	-	-	-	-	-	-	1
右 折 違 反	-	-	-	-	-	-	1
歩 行 者 保 護 違 反	2	-	3	2	1	-	1
最 高 速 度 違 反	-	-	1	-	-	-	-
右 側 通 行	2	-	1	3	-	1	-
優 先 通 行 違 反	-	-	-	-	-	-	-
信 号 無 視	1	-	1	1	1	-	3
そ の 他 の 法 定 場 所 の 徐 行 違 反	-	-	-	-	-	-	-
一 時 停 止 違 反	4	3	-	-	-	-	2
左 折 違 反	-	-	-	-	-	-	-
後 退 不 適 当	-	-	-	-	-	-	-
横 断 (転 回) 不 適 当	-	-	-	-	-	-	-
過 労 運 転	-	-	-	-	-	-	-
整 備 不 良 車 両 運 転	-	-	-	-	-	-	-
踏 切 通 行 違 反	-	-	-	-	-	-	-
合 図 不 履 行	-	-	-	-	-	-	-
乗 車 積 載 不 適 当	-	-	-	-	-	-	-
そ の 他	9	13	16	5	9	6	10
歩 行 者 に よ る も の	-	-	-	-	-	-	-
飛 び 出 し	-	-	-	-	-	-	-
駐 車 車 輛 の 直 前 直 後 の 横 断	-	-	-	-	-	-	-
信 号 無 視	-	-	-	-	-	-	-
踏 切 不 注 意	-	-	-	-	-	-	-
め い て い は い か い	-	-	-	-	-	-	-
そ の 他 直 前 直 後 の 横 断	-	-	-	-	-	-	-
踏 切 遊 ぎ	-	-	-	-	-	-	-
そ の 他	-	-	-	-	-	-	-

注) すべての件数は管内数値。

資料: 千葉県鴨川警察署

118. 消防水利の状況

(各年3月31日現在)

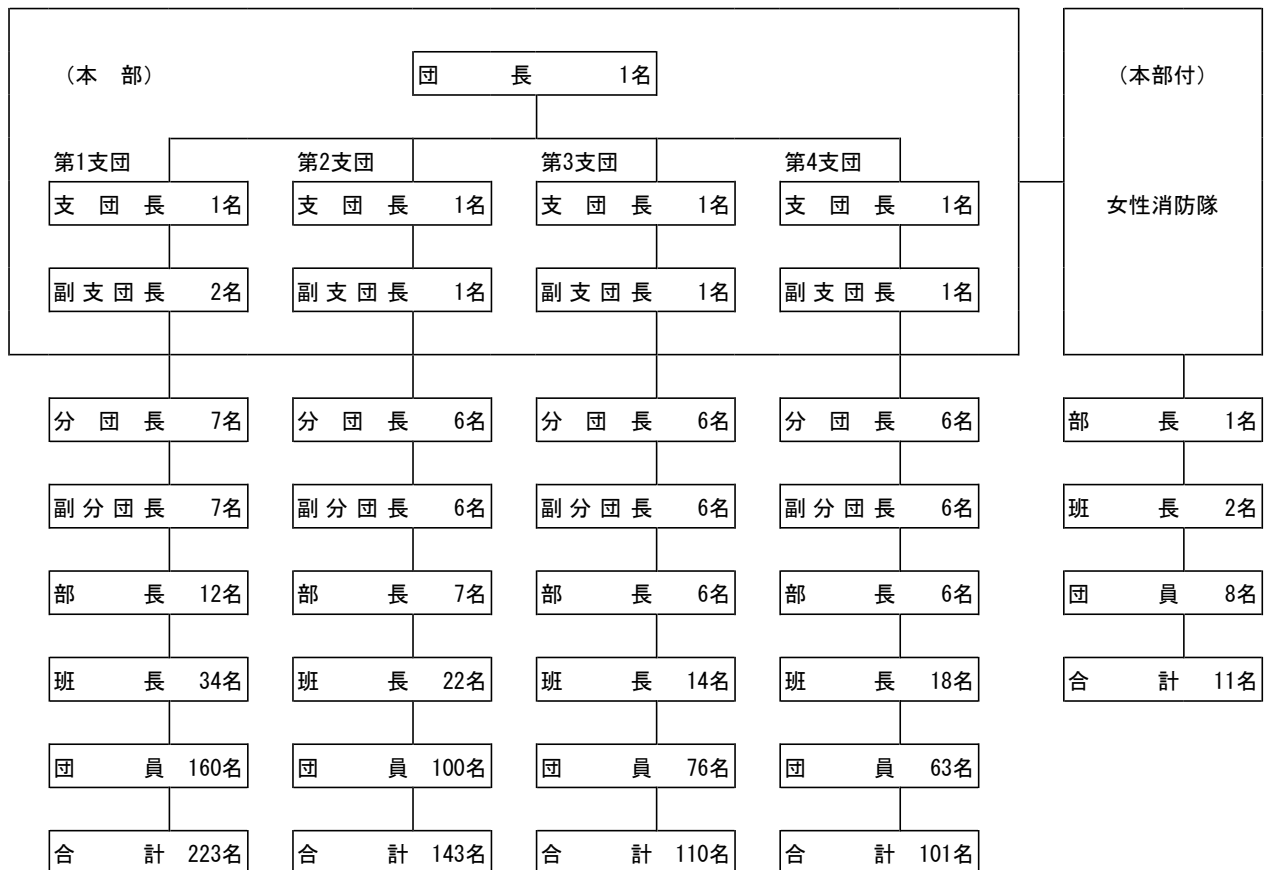
区 分	令和2年	令和3年	令和4年	令和5年	令和5年の内訳					
					消火栓	貯水槽		プール	河川	
						総数	40m ³ 未満			40m ³ 以上
総 数	966	966	965	965	564	377	55	322	14	10
第一支団(鴨 川)	370	370	370	370	232	127	23	104	5	6
第二支団(江 見)	216	216	215	215	109	102	17	85	4	-
第三支団(長 狭)	200	200	200	200	74	120	4	116	4	2
第四支団(天津小湊)	180	180	180	180	149	28	11	17	1	2

資料：危機管理課

119. 消防組織図

鴨川市消防団員総数 589名

(令和5年4月1日現在)



資料：危機管理課

120. 消防機動力の状況

(各年4月1日現在)

年	水槽付 ポンプ車	普通 ポンプ車	可搬 積載車	指揮車	可搬動力 ポンプ	その他
平成 30 年	8	20	5	1	25	2
31	8	20	5	1	25	2
令和 2 年	8	20	5	1	25	1
3	8	20	5	1	25	1
4	7	21	5	2	25	1
5	7	21	5	2	25	1

資料：危機管理課

121. 火災発生件数、焼失面積および損害状況

年	火災件数							罹災棟数				焼失面積	
	総数	火災種別						全焼	半焼	部分焼	ぼや	建物 (㎡)	林野 (a)
		建物	林野	車両	船舶	航空機	その他						
平成 30 年	27	7	2	-	-	-	18	2	-	3	5	302	10
令和 元年	22	8	2	-	-	-	12	8	2	4	3	1,021	44
2	21	5	2	2	-	-	12	1	-	2	2	118	6
3	21	8	-	4	-	-	9	6	-	3	4	392	-
4	31	5	-	2	-	-	24	5	1	4	1	647	-
5	32	8	1	3	-	-	20	5	1	1	2	819	3

(続)

年	罹災世帯			罹災 者数	死傷者		損害見積額 (千円)						
	全損	半損	小損		死者	傷者	総数	建 物			林野	その他	
								計	建物	内容物			
平成 30 年	1	-	5	10	3	3	4,029	3,785	2,447	1,338	102	142	
令和 元年	3	1	3	16	-	4	33,818	28,676	22,802	5,874	195	4,947	
2	1	-	1	6	1	5	9,417	7,808	7,541	267	27	1,582	
3	1	-	4	10	-	4	9,927	7,757	6,000	1,757	-	2,170	
4	4	1	3	16	3	4	41,042	40,224	36,828	3,396	-	818	
5	1	1	1	7	1	6	22,214	20,366	17,210	3,156	0	1,848	

※損害見積額の「その他」は、建物、林野以外を合算したものです。

資料：安房郡市消防本部予防課

122. 原因別火災発生件数

年	総 数	た き び	た ば こ	こ ん ろ	炉 か ま ど 等	ポ イ ラ ー ス ト ー ブ	煙 突 ・ 煙 道	電 気 配 器 具 等	火 遊 び	花 火	放 火	放 火 疑 火	そ の 他	不 調 査 明 中
平成 30 年	27	15	2	1	1	-	-	1	1	-	2	1	1	2
令和 元年	22	8	1	1	2	-	-	6	-	-	-	1	2	1
2	21	11	1	-	-	-	-	5	1	-	1	-	2	-
3	21	8	3	-	-	1	-	4	-	-	-	-	5	-
4	31	16	3	1	1	-	-	-	-	-	-	-	9	1
5	32	13	2	1	-	-	-	1	-	-	1	1	12	1

資料：安房郡市消防本部予防課

123. 危険物施設数

(各年12月末日現在)

年	総数	屋内 貯蔵所	屋外 貯蔵所	屋内 タンク 貯蔵所	屋外 タンク 貯蔵所	地下 タンク 貯蔵所	簡易 タンク 貯蔵所	移動 タンク 貯蔵所	給油 取扱所	販売 取扱所	一般 取扱所	製造所 その他
平成 30 年	158	3	-	5	22	52	1	13	34	-	26	2
令和 元年	157	3	-	5	22	51	1	14	34	-	25	2
2	157	3	1	5	22	51	1	14	33	-	25	2
3	153	3	-	5	21	52	1	14	30	-	25	2
4	150	3	-	5	21	52	1	12	29	-	25	2
5	151	3	-	5	21	52	1	12	29	-	26	2

資料：安房郡市消防本部予防課

124. 救急車出動状況

年	総数	事故種類別出動回数											
		火災	自然 災害	水難	交通	運動 競技	労働 災害	自損 行為	加害	急病	一般 負傷	転院 搬送	その他
平成 30 年	1,673	28	1	20	185	9	19	14	3	1,028	260	92	14
令和 元年	1,683	27	2	15	147	8	21	23	6	1,059	234	103	38
2	1,489	18	-	13	122	4	22	21	3	946	211	102	27
3	1,542	19	-	13	120	5	14	22	-	917	242	173	17
4	1,914	35	-	2	123	7	13	17	6	1,133	271	283	24
5	1,975	31	1	11	131	3	18	14	3	1,249	285	208	21

資料：安房郡市消防本部警防課

