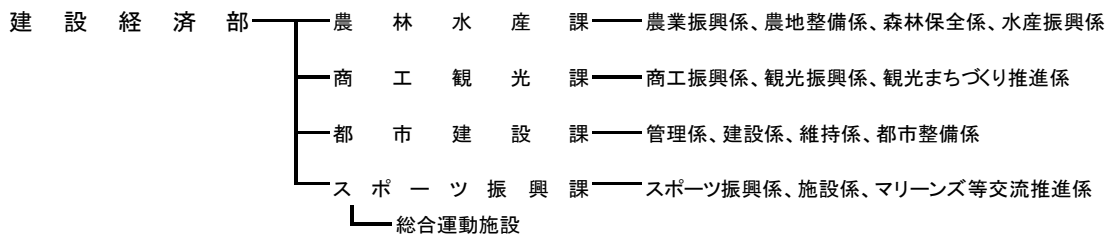
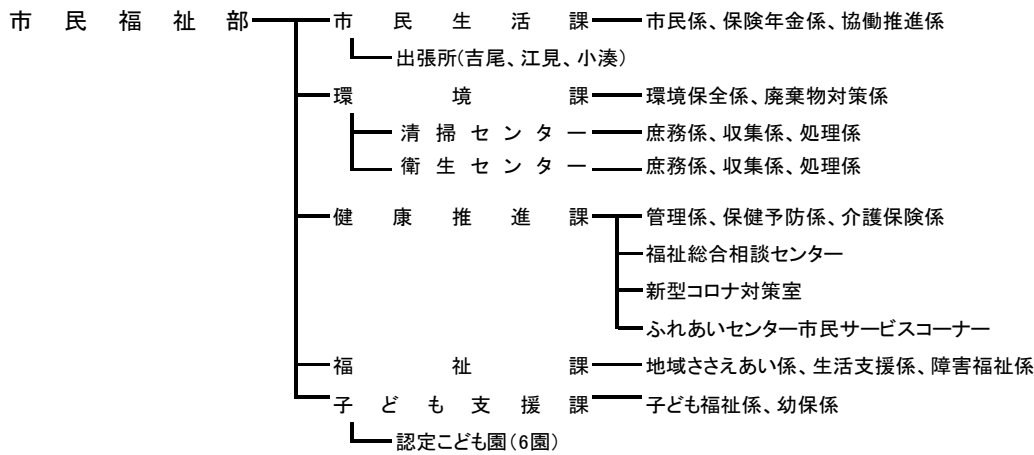
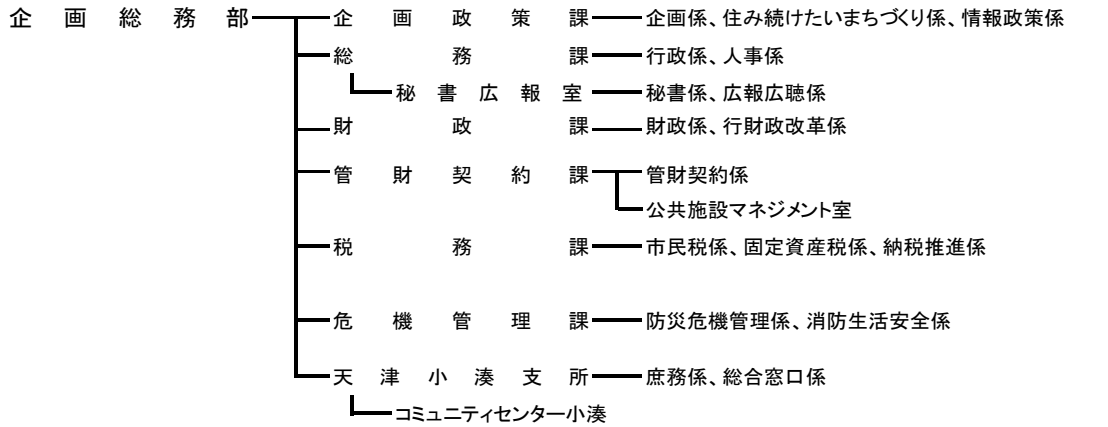


XIX 市政・議会

158. 市行政機構図

(令和5年4月1日現在)

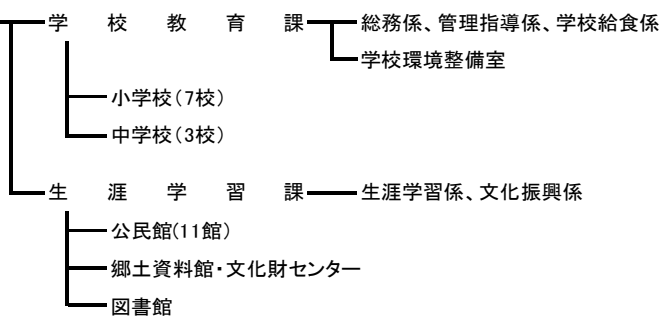
◎市長事務部局



国保病院 — 医局、薬局、看護局、地域包括ケアセンター、事務局

会計管理者 — 会計課 — 出納係

◎教育委員会事務局



◎上記を除くもの

- 議会事務局 — 庶務係、議事係
- 選挙管理委員会事務局 — 庶務係
- 監査委員事務局
- 農業委員会事務局 — 農地農政係
- 固定資産評価審査委員会
- 水道課 — 業務係、工務係、浄水係

159. 市職員数

(令和5年4月1日現在)

区 分	総 数	行政職						教育職	医療職		
		部 長 相当職	課 長 相当職	課長補佐 相当職	係 長 相当職	主事・技師 相当職	その 他 の 員	保育・教諭職	医 師	看護・保健職	技術職
総 数	470 (13)	5	24	31	80	138 (4)	42 (5)	75 (1)	7	52 (3)	16
議 会 事 務 局	6 (1)	1		1	2		2 (1)				
市 長 事 務 部 局	337 (11)	3	18	20	58	109 (3)	38 (4)	75 (1)		13 (3)	3
企 画 総 務 部	74 (2)	1	7	9	20	33 (1)	3			1 (1)	
企 画 総 務 部 長	1	1									
企 画 政 策 課	13		1	1	3	7	1				
総 務 課	14 (1)		1	2	4	5	1			1 (1)	
財 政 課	8		1	1	2	4					
管 財 契 約 課	8		1	2	1	4					
税 務 課	20 (1)		1	1	7	11 (1)					
危 機 管 理 課	6		1	1	2	2					
天 津 小 湊 支 所	4		1	1	1		1				
市 民 福 祉 部	203 (8)	1	7	7	22	43 (1)	33 (4)	75 (1)		12 (2)	3
市 民 福 祉 部 長	1	1									
市 民 生 活 課	19		1	1	4	12	1				
出 張 所	3				1	2					
環 境 課	9		1	1	2	4	1				
環 境 課 清 掃 セ ン タ ー	19 (3)		1	1	1		16 (3)				
環 境 課 衛 生 セ ン タ ー	13 (2)		1		1	1 (1)	10 (1)				
健 康 推 進 課	29 (1)		1	2	6	11				7 (1)	2
福 祉 課	17		1	1	4	9	1			1	
子 ど も 支 援 課	15 (1)		1	1	3	4		3		2 (1)	1
認 定 こ ど も 園	78 (1)						4	72 (1)		2	
建 設 経 済 部	60 (1)	1	4	4	16	33 (1)	2				
建 設 経 済 部 長	1	1									
農 林 水 産 課	14		1	1	4	8					
商 工 観 光 課	11		1	1	3	6					
都 市 建 設 課	22		1	1	4	14	2				
ス ポ ー ツ 振 興 課	12 (1)		1	1	5	5 (1)					
国 保 病 院	69		1	1	1	7			7	39	13
会 計 課	4		1	1		2					
水 道 課	15 (1)		1	1	7	4 (1)	2				
教 育 委 員 会 事 務 局	30	1	2	7	8	12					
教 育 次 長	1	1									
学 校 教 育 課	16		1	6	3	6					
生 涯 学 習 課	9		1	1	3	4					
生 涯 学 習 課 公 民 館	1					1					
生 涯 学 習 課 図 書 館	3				2	1					
選 挙 管 理 委 員 会 事 務 局	1				1						
監 査 委 員 事 務 局	2		1			1					
農 業 委 員 会 事 務 局	2				1	1					
派 遣 職 員	4				2	2					

※ () 内は再任用職員数を再掲している。

資料：総務課

160. 選挙人名簿登録者数（投票区別）

（令和5年12月1日現在）

投票区	投票所	大字別	総数	男	女
第 1	鴨川小学校 屋内運動場	貝渚、磯村、前原、横渚	4,584	2,148	2,436
第 2	東条小学校 屋内運動場	和泉、広場、西町、東町、東元浜荻飛地	5,683	2,578	3,105
第 3	西条公民館	打墨、滑谷、八色、花房、粟斗	2,490	1,148	1,342
第 4	田原小学校 屋内運動場	坂東、押切、池田、京田、太田学、竹平、川代、太尾、来秀、大里、田原西	2,113	1,049	1,064
第 5	旧主基幼稚園	成川、北小町、南小町、上小原、下小原、主基西	1,247	597	650
第 6	長狭認定こども園 屋内運動場	大幡、北風原、寺門、横尾、細野、松尾寺、大川面、仲、宮山、吉尾西、吉尾平塚	1,382	655	727
第 7	奈良林青年館	奈良林、佐野、釜沼	266	138	128
第 8	旧大山小学校 屋内運動場	金束、古畑	363	167	196
第 9	平塚区民センター	平塚、大山平塚	338	165	173
第10	畑青年館	畑	165	74	91
第11	西青年館	西、東の一部	123	63	60
第12	曾呂公民館	東の一部、上、仲町	293	145	148
第13	宮集会所	代、二子、宮	636	319	317
第14	太海公会堂	太海、太海浜、太海西	771	387	384
第15	天面青年館	天面	231	116	115
第16	吉浦青年館又は 太夫崎集会所	江見太夫崎、江見吉浦	297	138	159
第17	旧江見小学校 屋内運動場	江見青木、東江見の一部、西江見の一部、江見内遠野の一部、江見東真門、江見西真門、江見外堀、西山	1,222	599	623
第18	北区公会堂	東江見の一部、西江見の一部、江見内遠野の一部	95	49	46
第19	小湊漁村センター	小湊、内浦の一部	577	278	299
第20	小湊さとうみ学校	内浦の一部	796	385	411
第21	谷町コミュニティ センター	天津の一部	864	425	439
第22	天津小湊支所	天津の一部、浜荻の一部	1,566	737	829
第23	浜荻西青年館	浜荻の一部、浜荻元東飛地	692	338	354
第24	清澄憩の家	清澄	37	19	18
第25	四方木ふれあい館	四方木	64	33	31
総 計			26,895	12,750	14,145

資料：選挙管理委員会事務局

161. 選挙投票状況（続）

単位：投票率%

区分	当日有権者数			投票者数			うち 不在者 投票数 及び 期日前 投票数	投票率			投票総数			
	総数	男	女	総数	男	女		総数	男	女	総数	有効 投票	無効 投票	
県知事														
平成17. 3. 13	31,163	14,726	16,437	16,191	7,849	8,342	1,758	51.96	53.30	50.75	16,191	16,088	103	
21. 3. 29	30,388	14,346	16,042	15,534	7,584	7,950	2,986	51.12	52.86	49.56	15,534	15,404	130	
25. 3. 17	29,655	14,043	15,612	12,061	5,834	6,227	2,893	40.67	41.54	39.89	12,061	11,914	147	
29. 3. 26	28,863	13,631	15,232	13,435	6,466	6,969	4,069	46.55	47.44	45.75	13,435	13,218	217	
令和 3. 3. 21	27,518	13,041	14,477	11,975	5,687	6,288	3,881	43.52	43.61	43.43	11,975	11,750	225	
(旧鴨川市)														
平成元. 3. 19	23,481	11,068	12,413	13,759	6,645	7,114	847	58.60	60.04	57.31	13,759	13,586	173	
5. 3. 14	24,105	11,320	12,785	11,984	5,835	6,149	808	49.72	51.55	48.10	11,984	11,849	135	
9. 3. 16	24,949	11,638	13,311	10,839	5,293	5,546	752	43.44	45.48	41.66	10,839	10,700	139	
13. 3. 25	24,930	11,704	13,226	11,408	5,653	5,755	1,267	45.76	48.30	43.51	11,408	11,129	279	
(旧天津小湊町)														
平成元. 3. 19	6,848	3,250	3,598	4,613	2,057	2,556	233	67.36	63.29	71.04	4,613	4,566	47	
5. 3. 14	6,698	3,177	3,521	4,093	1,860	2,233	223	61.11	58.55	63.42	4,093	4,054	39	
9. 3. 16	6,692	3,225	3,467	3,715	1,696	2,019	201	55.51	52.59	58.23	3,715	3,674	41	
13. 3. 25	6,406	3,088	3,318	3,475	1,621	1,854	229	54.25	52.49	55.88	3,475	3,414	61	
県議会議員														
平成19. 4. 8	30,651	14,457	16,194	19,651	9,284	10,367	2,873	64.11	64.22	64.02	19,651	19,431	220	
23. 4. 10					無		投		票					
27. 4. 12					無		投		票					
(補欠選挙)														
29. 3. 26	28,863	13,631	15,232	13,349	6,427	6,922	3,967	46.25	47.15	45.44	13,349	13,001	348	
31. 4. 7	27,941	13,259	14,682	14,999	7,199	7,800	4,595	53.68	54.30	53.13	14,999	14,818	181	
令和 5. 4. 9					無		投		票					
(旧鴨川市)														
平成 3. 4. 7					無		投		票					
7. 4. 9					無		投		票					
11. 4. 11					無		投		票					
15. 4. 13	24,763	11,652	13,111	13,461	6,494	6,967	1,321	54.36	55.73	53.14	13,461	13,291	165	
(旧天津小湊町)														
平成 3. 4. 7					無		投		票					
7. 4. 9					無		投		票					
11. 4. 11					無		投		票					
15. 4. 13	6,304	3,030	3,274	4,180	1,943	2,237	255	66.31	64.13	68.33	4,180	4,150	30	
市長														
平成17. 3. 13					無		投		票					
21. 3. 1	30,520	14,394	16,126	18,118	8,730	9,388	2,945	59.36	60.65	58.22	18,118	17,854	264	
25. 3. 3					無		投		票					
29. 3. 5	28,999	13,698	15,301	19,068	9,045	10,023	5,540	65.75	66.03	65.51	19,068	18,881	187	
令和 3. 3. 7	27,635	13,102	14,533	17,024	8,076	8,948	5,853	61.60	61.64	61.57	17,022	16,808	214	
旧鴨川市長														
平成 2. 7. 8	23,634	11,105	12,529	17,294	8,132	9,162	809	73.17	73.23	73.13	17,294	16,989	305	
6. 7. 10					無		投		票					
10. 7. 12					無		投		票					
14. 7. 7					無		投		票					
旧天津小湊町長														
平成 3. 4. 21					無		投		票					
7. 4. 23					無		投		票					
11. 4. 25	6,558	3,154	3,404	5,633	2,657	2,976	345	85.90	82.24	87.43	5,633	5,545	88	
15. 4. 27					無		投		票					
市議会議員														
平成18. 5. 21	30,763	14,508	16,255	21,962	10,258	11,704	3,324	71.39	70.71	72.00	21,961	21,697	264	
22. 5. 23	30,140	14,225	15,915	20,099	9,559	10,540	4,235	66.69	67.20	66.23	20,099	19,882	217	
26. 5. 25	29,176	13,805	15,371	18,651	8,823	9,828	4,206	63.93	63.91	63.94	18,650	18,434	216	
30. 5. 27	28,244	13,370	14,874	17,983	8,556	9,427	5,985	63.67	63.99	63.38	17,983	17,733	250	
令和 4. 5. 22	26,918	12,757	14,161	16,253	7,672	8,581	5,887	60.38	60.14	60.60	16,253	16,049	204	
旧鴨川市議会議員														
(補欠選挙) 平成 2. 7. 8	23,634	11,105	12,529	17,292	8,130	9,162	808	73.17	73.21	73.13	17,292	16,881	411	
4. 3. 22	23,935	11,268	12,667	19,648	9,201	10,447	854	82.09	81.66	82.47	19,648	19,495	153	
8. 3. 24	24,947	11,644	13,303	19,362	9,032	10,330	1,262	77.61	77.57	77.65	19,362	19,162	200	
12. 3. 26	24,952	11,709	13,243	18,488	8,693	9,795	1,637	74.09	74.24	73.96	18,488	18,266	222	
16. 3. 28	24,891	11,705	13,186	17,828	8,382	9,446	2,385	71.62	71.61	71.64	17,828	17,613	215	
旧天津小湊町議会議員														
平成 2. 8. 26	6,792	3,202	3,590	5,812	2,684	3,128	236	85.57	83.82	87.13	5,811	5,762	49	
6. 8. 28	6,742	3,238	3,504	5,704	2,645	3,059	242	84.60	81.69	87.30	5,704	5,649	55	
10. 8. 30	6,614	3,187	3,427	5,697	2,693	3,004	423	86.14	84.50	87.66	5,697	5,663	34	
(補欠選挙)					無		投		票					
11. 4. 25					無		投		票					
14. 8. 25					無		投		票					

注) 投票者数(総数)と投票総数(総数)の差は持帰り票等

資料:選挙管理委員会事務局

162. 市議会開催状況

区 分		開催回数	会期日数	提出案件数							
				総数	予算	決算	条例	その他の議案	請願	陳情	
平成17年	旧鴨川市	定例会	-	-	-	-	-	-	-	-	-
		臨時会	1	8	1	-	-	1	-	-	-
	旧天津小湊町	定例会	-	-	-	-	-	-	-	-	-
		臨時会	1	1	2	1	-	-	1	-	-
	新鴨川市	定例会	4	67	106	19	20	27	29	3	8
		臨時会	4	5	31	2	-	5	24	-	-
平成18年		定例会	4	66	122	23	7	27	47	1	17
		臨時会	2	2	7	-	-	1	6	-	-
平成19年		定例会	4	68	100	20	7	27	34	1	11
		臨時会	-	-	-	-	-	-	-	-	-
平成20年		定例会	4	77	95	20	6	25	35	1	8
		臨時会	1	1	2	-	-	-	2	-	-
平成21年		定例会	4	73	75	25	7	19	18	-	6
		臨時会	4	5	16	2	-	6	8	-	-
平成22年		定例会	4	93	106	26	8	20	39	-	13
		臨時会	2	2	10	-	-	2	8	-	-
平成23年		定例会	4	96	68	20	7	10	23	1	7
		臨時会	2	2	7	3	-	3	1	-	-
平成24年		定例会	4	95	77	23	6	28	13	-	7
		臨時会	1	1	2	1	-	-	1	-	-
平成25年		定例会	4	86	86	25	6	36	14	-	5
		臨時会	3	4	9	3	-	2	4	-	-
平成26年		定例会	4	89	84	25	6	23	23	2	5
		臨時会	-	-	-	-	-	-	-	-	-
平成27年		定例会	4	99	82	26	6	30	15	1	4
		臨時会	-	-	-	-	-	-	-	-	-
平成28年		定例会	4	98	100	26	6	40	21	-	7
		臨時会	-	-	-	-	-	-	-	-	-
平成29年		定例会	4	93	94	26	6	19	37	-	6
		臨時会	2	6	10	1	-	2	7	-	-
平成30年		定例会	4	98	100	27	6	33	25	1	8
		臨時会	1	1	1	1	-	-	-	-	-
令和元年		定例会	4	98	119	23	6	62	19	2	7
		臨時会	3	3	7	5	-	-	2	-	-
令和2年		定例会	4	90	125	31	6	37	47	-	4
		臨時会	3	4	10	3	-	-	7	-	-
令和3年		定例会	4	92	92	31	6	26	22	-	7
		臨時会	2	6	9	1	-	1	7	-	-
令和4年		定例会	4	92	78	26	6	15	28	-	3
		臨時会	1	1	1	1	-	-	-	-	-
令和5年		定例会	4	99	91	28	6	21	33	-	3
		臨時会	1	1	1	-	-	-	1	-	-

注) 平成17年旧鴨川市および旧天津小湊町は平成17年2月10日までの数値である。

資料：議会事務局

平成17年新鴨川市は平成17年2月11日以降の数値である。