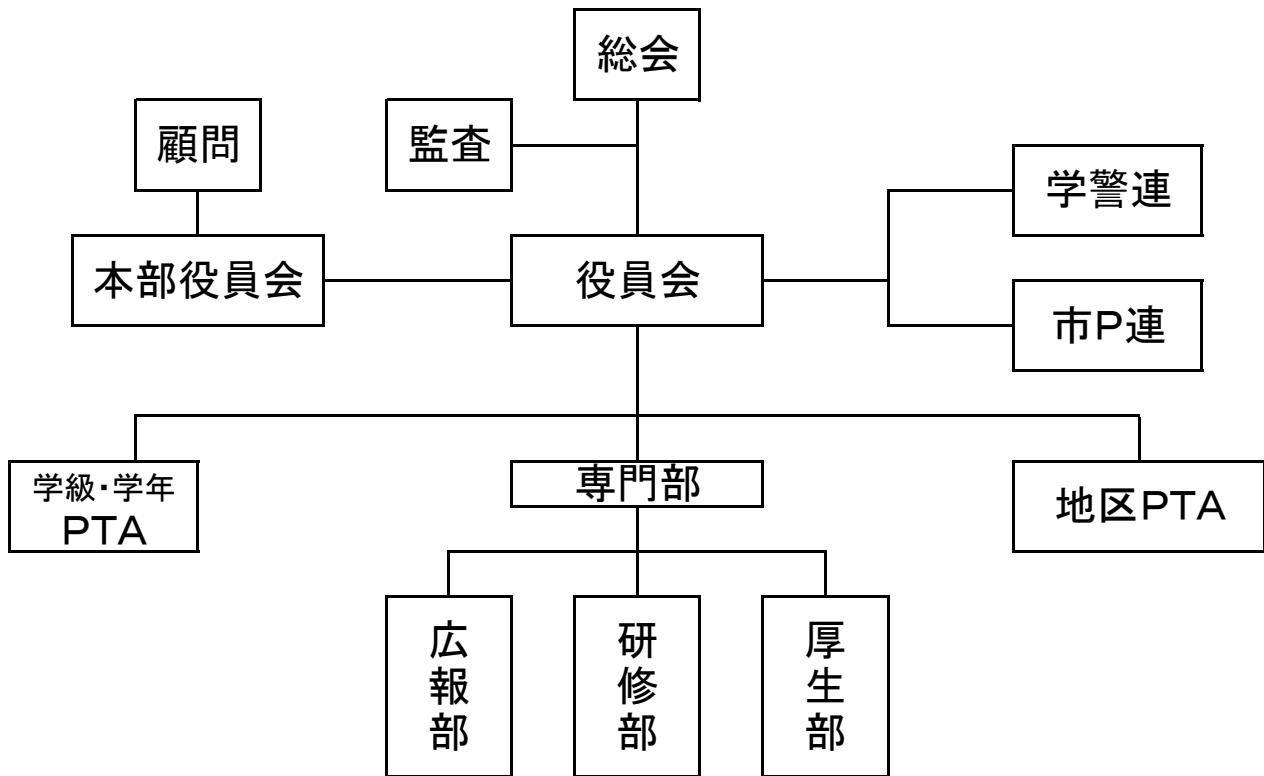


## 統合小学校PTA設立準備委員会の経過について

- 1 P T A組織図（案）について
- 2 平成27年度役員選出方法（案）について
- 3 平成27年度P T A主な行事及び活動（案）について
- 4 平成27年度P T A予算（案）について
- 5 今後のスケジュールについて
  - ①P T A規約について
  - ②新役員選出
  - ③設立準備委員と新P T A役員の引き継ぎ
  - ④P T A総会準備（総会資料の作成・総会の役割分担）

統合小学校PTA組織図(案)



## H27年度役員選出方法(案)

本部役員(きまり次第、準備委員会で推薦し、意見を伺う。会長は本部経験者で統合の流れがわかる方を推薦)		
会 長(1)	6年生の会員から選出(江見)	H27年度のみ3地区が必ず入る
副会長(男)	5年生の会員から選出(曾呂)	
副会長(女)	6年生の会員から選出(太海)	
庶 務(2)	4年生の会員から1名(曾呂)、学校職員から1名選出	H27年度のみ会長選出地区以外から
会 計(2)	3年生の会員から1名(太海)、学校職員から1名選出	
会計監査(2)	2年生の会員から1名、本部役員経験者(旧3校の役員も含む)から1名選出 (江見) (曾呂)	H27年度のみ本部経験者から1名
顧 問	校長	
学年役員(広報部、研修部、厚生部を兼ねる)		H27年度のみ3地区が必ず入る。H26年度中に各地区代表を1人決めておく。新1年生は入学説明会で地区代表を決めておく。4月に入って委員長・副委員長を互選し、専門部も決める。
委員長(1)	各学年1名選出 専門部を兼ねる。互選で専門部を決定	
副委員長(2)	各学年2名選出 専門部を兼ねる。互選で専門部を決定	
	複数学級ある学年は、学年委員長1名、学級から1名ずつ副委員長を選出	
	幼、1～6年	
地区役員(資源回収活動・チラシ等配布・区長回覧依頼)他の役員と兼ねても可		
曾 呂(7)	各地区(宮、代、二子、仲町、上、畑、東・西)で選出 地区長は互選	曾呂地区長(1)
太 海(4)	各地区(太海、太海浜、天面、吉浦・太夫崎)で選出 地区長は互選	太海地区長(1)
江 見(6)	各地区(東1区、東2区、南1区、南2区、西区、北区・西山区)で選出 地区長は互選	江見地区長(1)
専門部(学年役員が兼ねる)		
広報部(7)	各学年1名 部長は互選(広報紙発行等)	広報部長(1)
研修部(7)	各学年1名 部長は互選(研修の企画、研修会参加等)	研修部長(1)
厚生部(7)	各学年1名 部長は互選(Pバレー、プール当番割り振り等)	厚生部長(1)
母親委員長(1)	なし	
本部役員会	10名	
役員会	本部役員(10)、学年委員長(7)、専門部長(3)、地区長(3) 23名	

平成27年度PTA主な行事及び活動(案)

行事	統合小	担当
廃品回収	年2回 日曜日開催 8月、2月	本部 専門部 地区PTA
奉仕作業 (美化作業)	年3回 5, 9, 3月 土曜日メイン (前の月～金)	本部 5月…5, 6年 9月…3, 4 年 3月…1, 2, 幼(年1回参加)人 数が確定後決定
バザー	11月土曜日フリー参観日	本部 厚生部
ベルマーク集め	実施	厚生部
プール開放	有り(スクールバス検討)	4年生以上の会員から4～5名ずつ 10回くらい
心肺蘇生法講習会	7月開催	研修部
P T A広報紙発行	年2回 7月、3月	広報部
学校行事への協力	運動会 マラソン大会	本部・専門部 全会員
主な活動	交通当番	当番表…広報部
	プール開放	全会員
その他	学年集会	学年役員
	ミニ集会	研修部
研修会	母と女性教職員の会	副会長(女) 研修部
	安房君津地区公立幼稚園PTA連絡 協議会定期総会(幼稚園2名参加)	幼稚園
	家庭教育講演会	副会長(女) 研修部
	安房君津地区公立幼稚園PTA連絡 協議会講演会(幼稚園2名参加)	幼稚園
	安房地区社会教育振興大会	広報部
	千葉県PTA研究大会(本部役員2 名参加)	本部役員
	鴨川市青少年健全育成推進大会 (本部役員2名・他3名参加)	本部役員 研修部
社会人権教育研修会(他2名参加)	厚生部	
市P連バレーボール大会		実行委員…副会長(男) 練習協力 本部 専門部 交替で

## ★ 統合小学校

平成27年度PTA予算(案)

収入予定	990,030	円
支出予定	990,030	円
差引残額	0	円

## 1 収入の部

項 目	予算額	摘 要
会 費	840,000	500円×6ヶ月×140人×2回
雑 収 入	30	貯金利息
繰 越 金	150,000	5万円×3校
合 計	990,030	

## 2 支出の部

項 目	予算額	摘 要
運営費	290,000	
1 事務費	15,000	事務用品・印刷用品等
2 会議費	15,000	本部・役員会議費
3 負担金	100,000	市P連・県P連・幼P連負担金、団体傷害保険等
4 旅費	60,000	出張旅費
5 慶弔費	100,000	慶弔・見舞金・記念品代等
活動費	410,000	
1 会員研修費	30,000	研修会お礼、参加費
2 本部・専門部事業費	300,000	PTAバレー、広報印刷、奉仕作業
3 各学年	80,000	学年集会補助(年少～6年)
学校運営費	280,000	
1 学校振興費	180,000	校舎設備、環境整備等
2 幼稚園振興費	50,000	園舎設備、環境整備等
3 児童助成費	50,000	児童活動助成
予備費	10,030	
合 計	990,030	

★ 特別会計収入予定	300,000
1 廃品回収	250,000
2 バザー	50,000