

(仮称)江見統合小学校校舎耐震補強・大規模改修工事

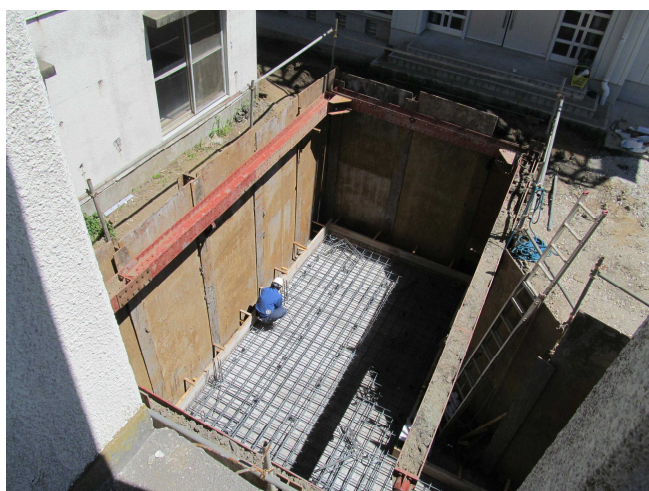
特別教室棟足場設置



内装解体状況 図書室



浄化槽基礎工事



ブレース設置前



浄化槽設置



ブレース設置 1年生教室



外壁改修状況 特別教室棟



屋上防水撤去 管理棟



電気・機械設備改修状況 職員室



外部足場状況



機械設備配管状況 理科室



外壁改修状況



(仮称)江見地区幼保一元化施設新築工事

試験杭設置状況



杭工事状況



杭設置状況



基礎工事状況 土工事



基礎鉄筋組立状況 1工区



基礎コンクリート打設置状況

