

○建築概要
 (仮称)江見地区幼保一元化施設新築工事
 木造一部鉄筋コンクリート造・鉄骨造 平屋建て 延床面積995.28㎡
 (幼稚園) 保育室(2)、遊戯室、倉庫、トイレ等
 (保育園) 保育室(4)、地域子育て支援室、調理室、トイレ、倉庫、休憩室等
 (共用部分) 多目的トイレ、事務室、更衣室、園庭整備、遊具、フェンス、電気設備、機械設備等

(仮称)江見統合小学校校舎耐震補強・大規模改修工事
 鉄筋コンクリート造 3階建て 延床面積3,242㎡
 (耐震補強) 鉄骨ブレース1箇所、耐震スリット2箇所
 (大規模改修) 屋根防水、内外装、建具、家具、プール棟改修、屋内運動場改修、外構、電気設備、機械設備等

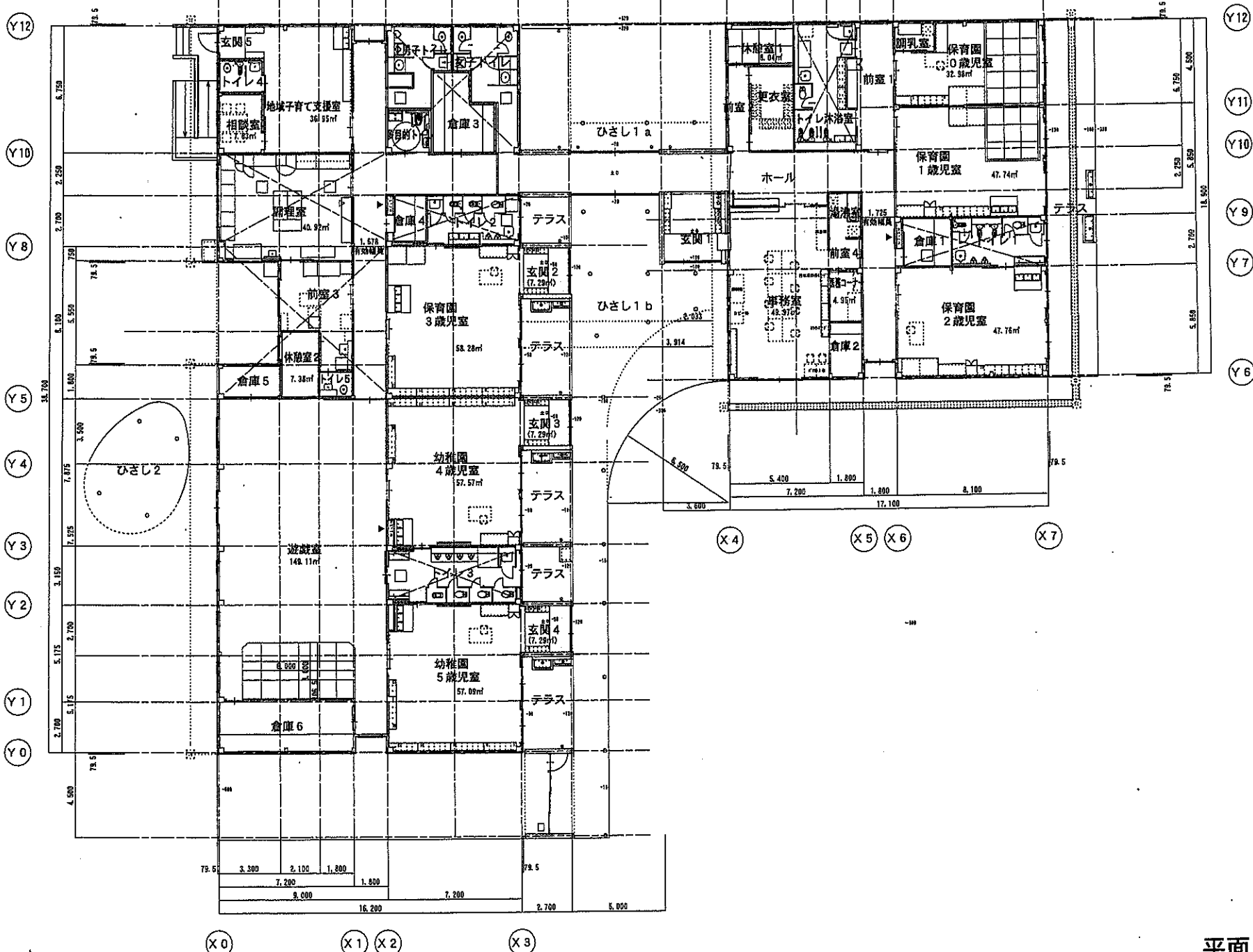
○工事請負者
 青木・富士三建特定建設工事共同企業体

○設計監理者
 株式会社榎本建築設計事務所

○工事契約額・期間
 1,030,320,000円
 平成26年6月28日～平成27年2月27日

施設配置図

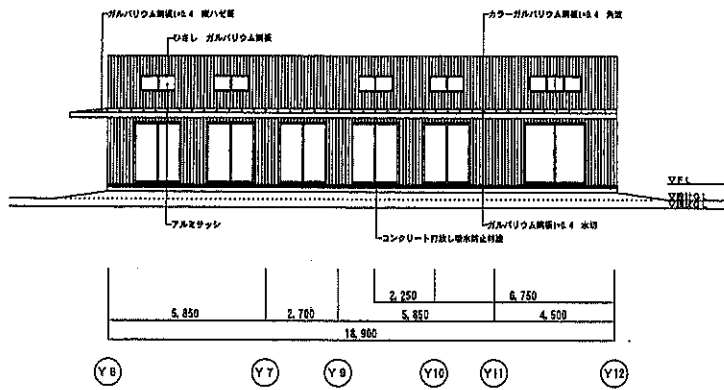
工事名称
 (仮称)江見地区幼保一元化施設新築及び
 (仮称)江見統合小学校校舎耐震補強・大規模改修一括工事



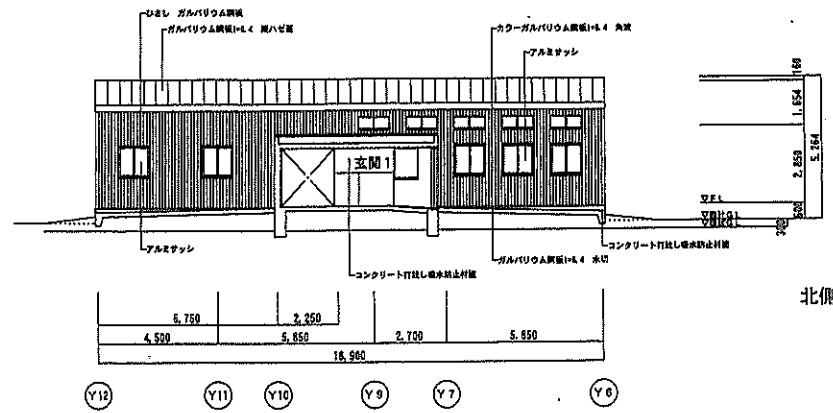
平面図



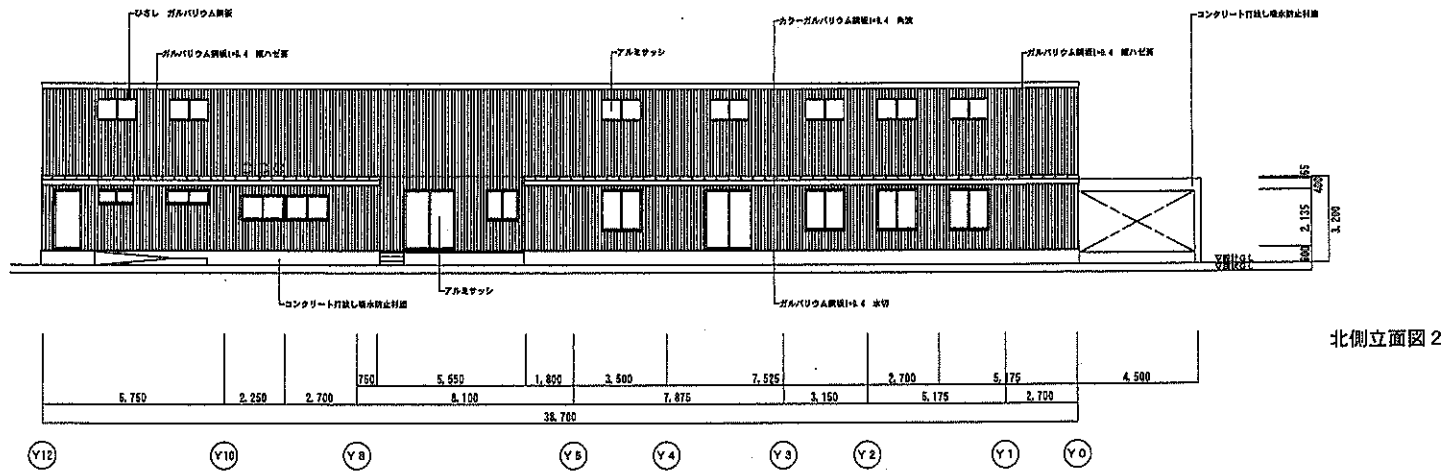
工事名称
 (仮称) 江見地区幼保一元化施設新築工事



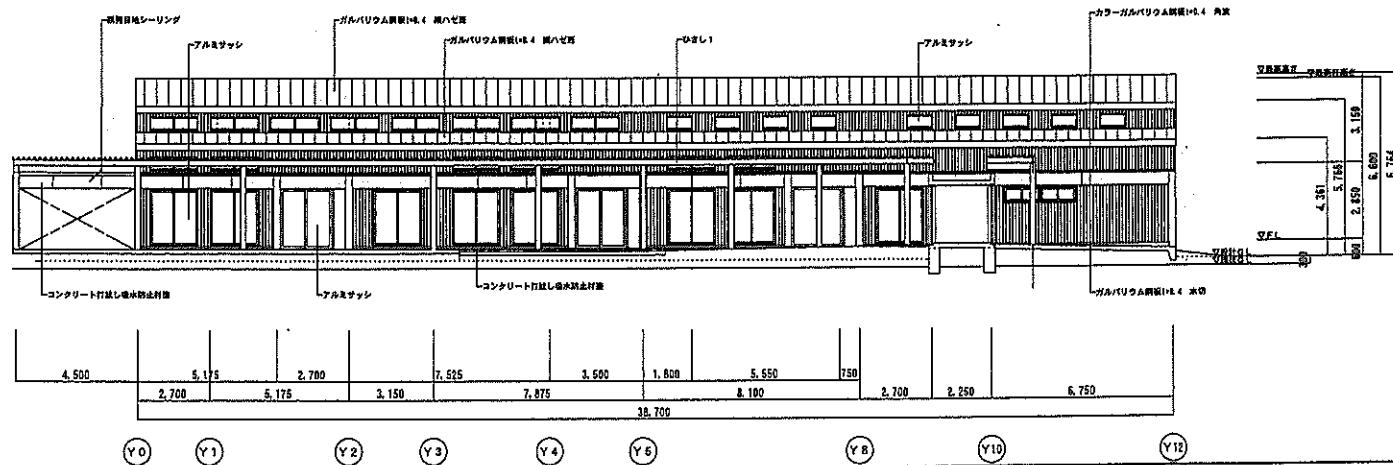
南側立面図 1



北側立面図 1



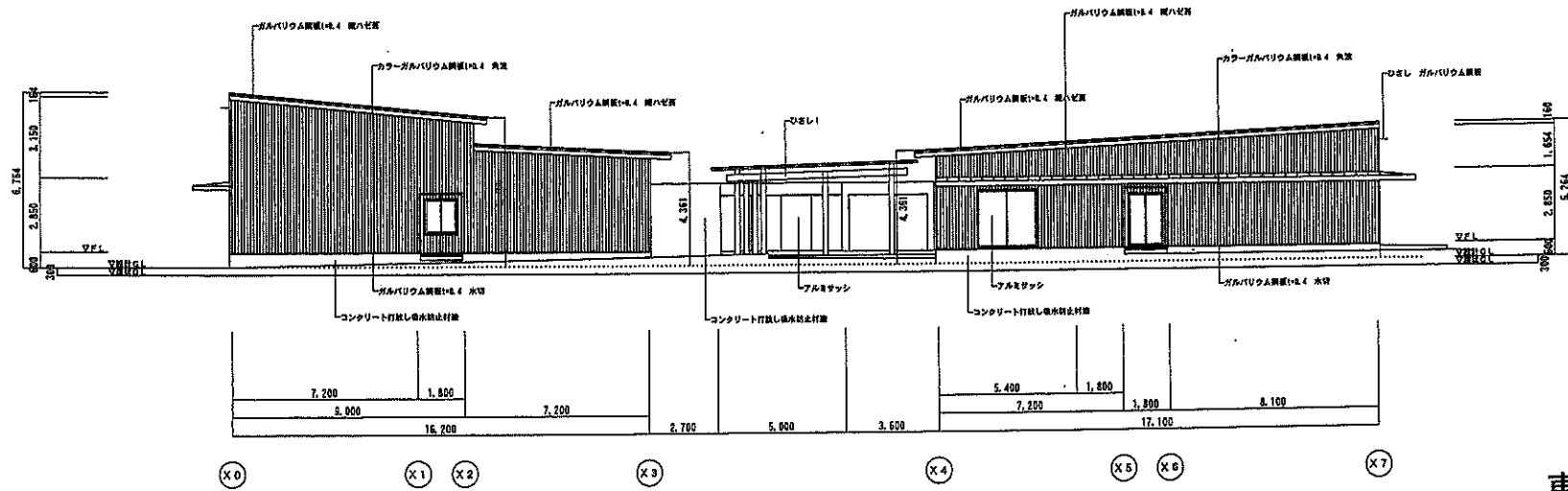
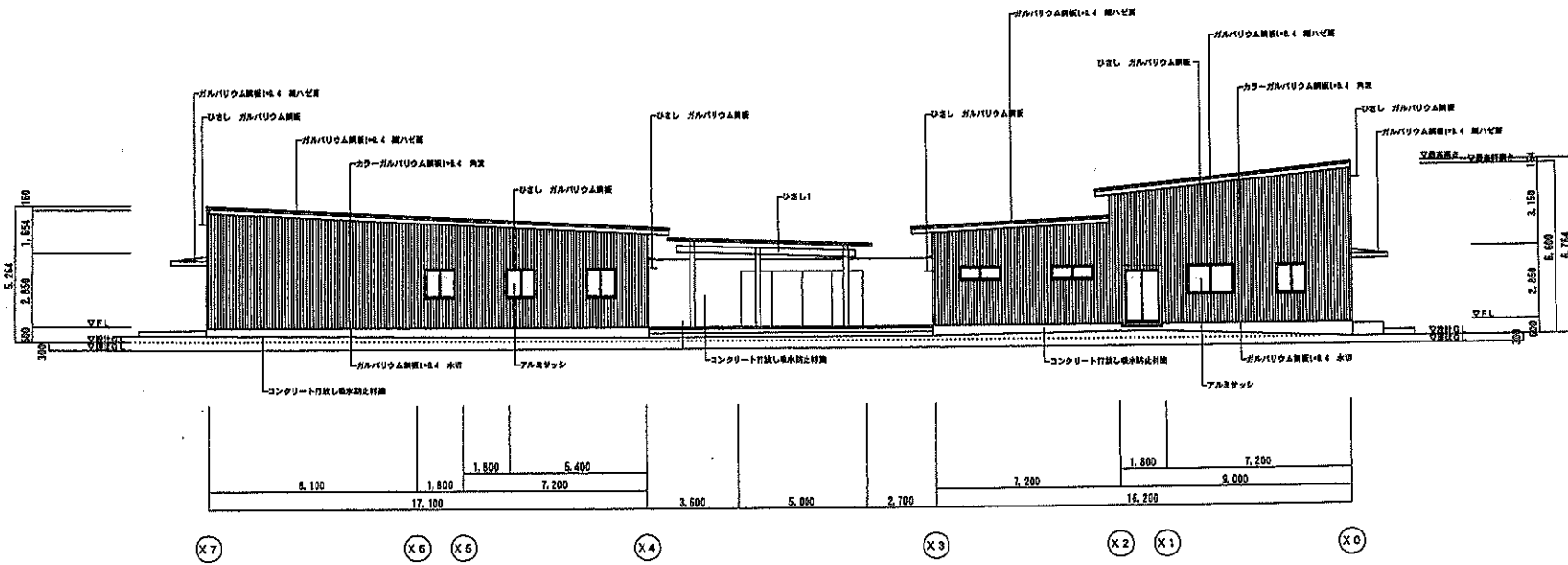
北側立面図 2



南側立面図 2

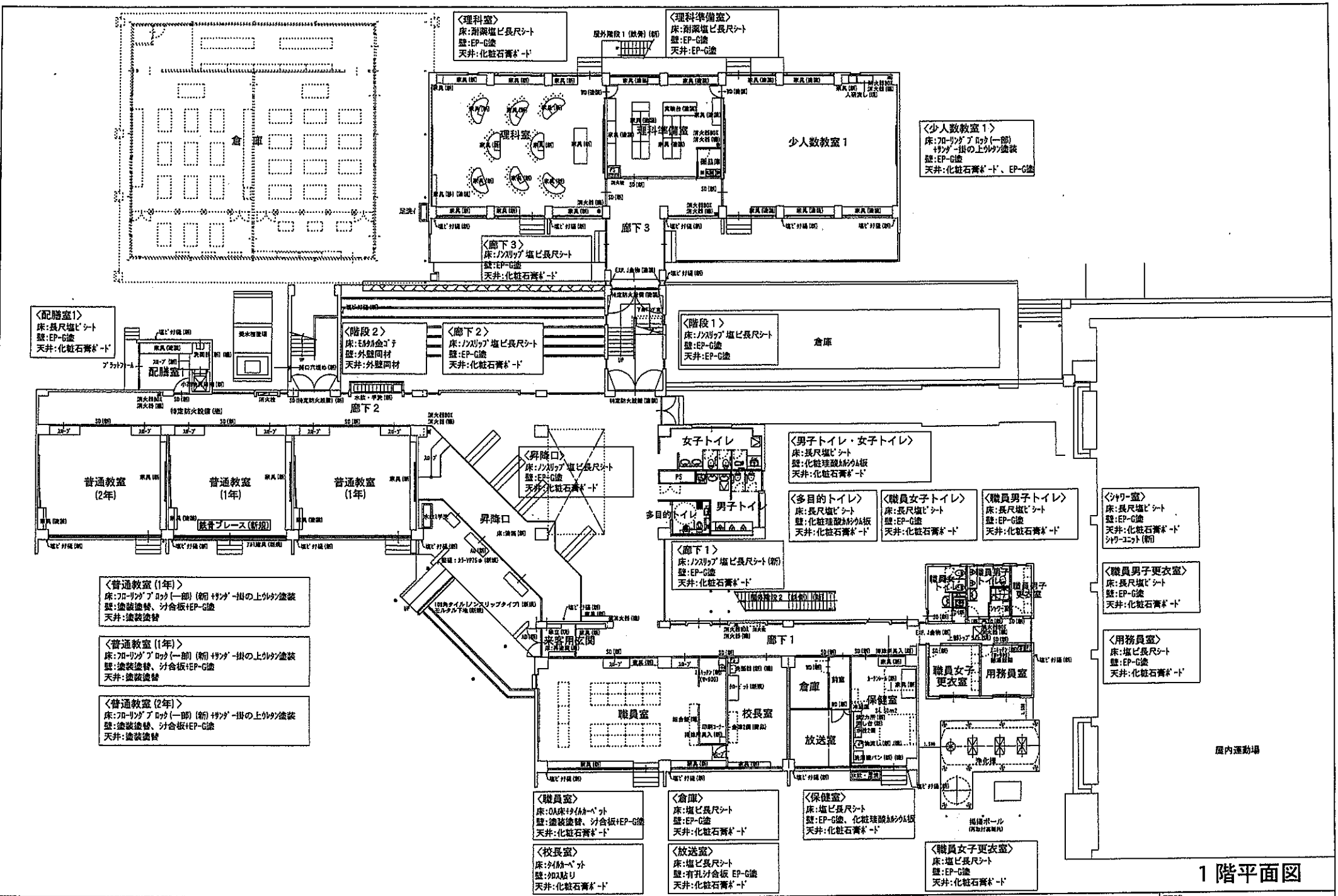
北側・南側立面図

工事名称
 (仮称) 江見地区幼保一元化施設新築工事



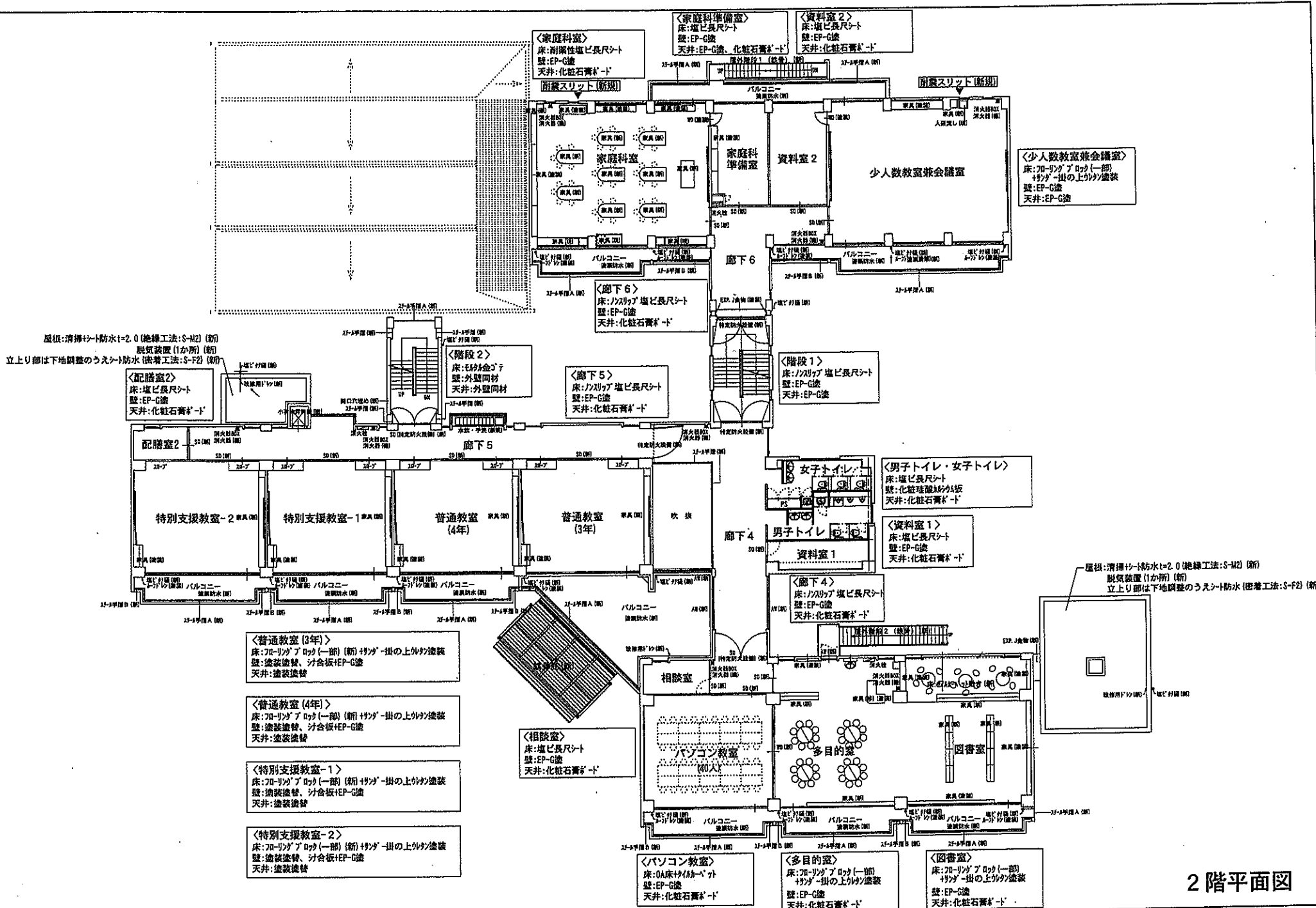
東側・西側立面図

工事名称
 (仮称) 江見地区幼保一元化施設新築工事



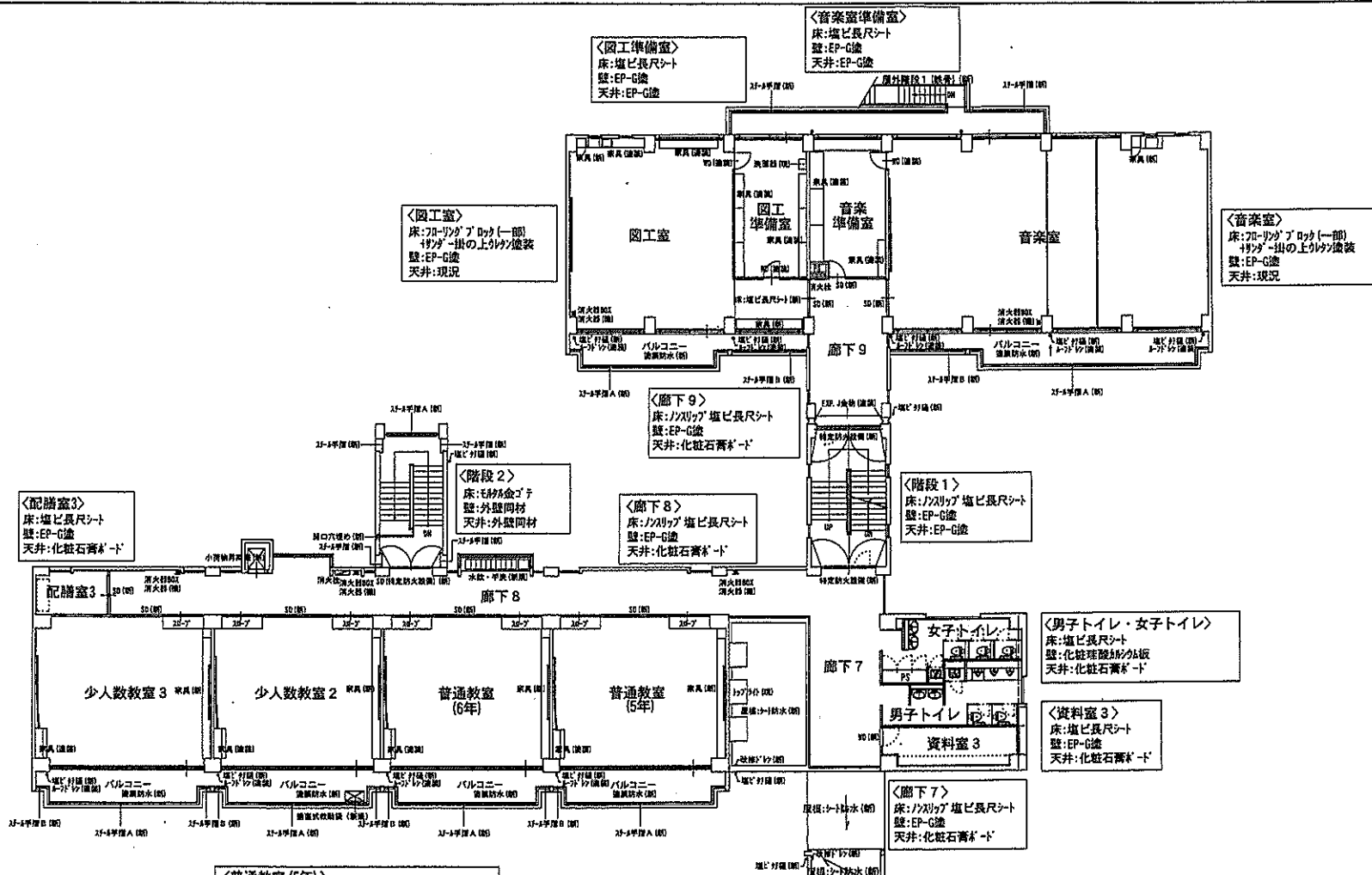
1階平面図

工事名称
 (図例) 江見児童小学校校舎附属棟補修・大規模改修工事



2階平面図

工務局
 (名称) 江見統合小学校校舎附属棟大規模改修工事



〈配膳室3〉
床:塩ビ長尺シート
壁:EP-G塗
天井:化粧石膏ボード

〈図工室〉
床:フロリングボード(一部)
サツゲ-掛の上からの塗装
壁:EP-G塗
天井:現況

〈図工準備室〉
床:塩ビ長尺シート
壁:EP-G塗
天井:EP-G塗

〈音楽室準備室〉
床:塩ビ長尺シート
壁:EP-G塗
天井:EP-G塗

〈音楽室〉
床:フロリングボード(一部)
サツゲ-掛の上からの塗装
壁:EP-G塗
天井:現況

〈階段2〉
床:モザイクタイル
壁:外壁同材
天井:外壁同材

〈廊下8〉
床:フロリングボード
壁:EP-G塗
天井:化粧石膏ボード

〈階段1〉
床:フロリングボード
壁:EP-G塗
天井:EP-G塗

〈男子トイレ・女子トイレ〉
床:塩ビ長尺シート
壁:化粧珪藻土
天井:化粧石膏ボード

〈資料室3〉
床:塩ビ長尺シート
壁:EP-G塗
天井:化粧石膏ボード

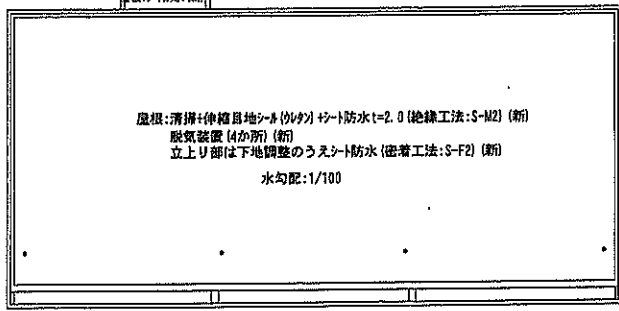
〈廊下7〉
床:フロリングボード
壁:EP-G塗
天井:化粧石膏ボード

〈普通教室(5年)〉
床:フロリングボード(一部) (新) サツゲ-掛の上からの塗装
壁:塗装塗替、サ合板+EP-G塗
天井:塗装塗替

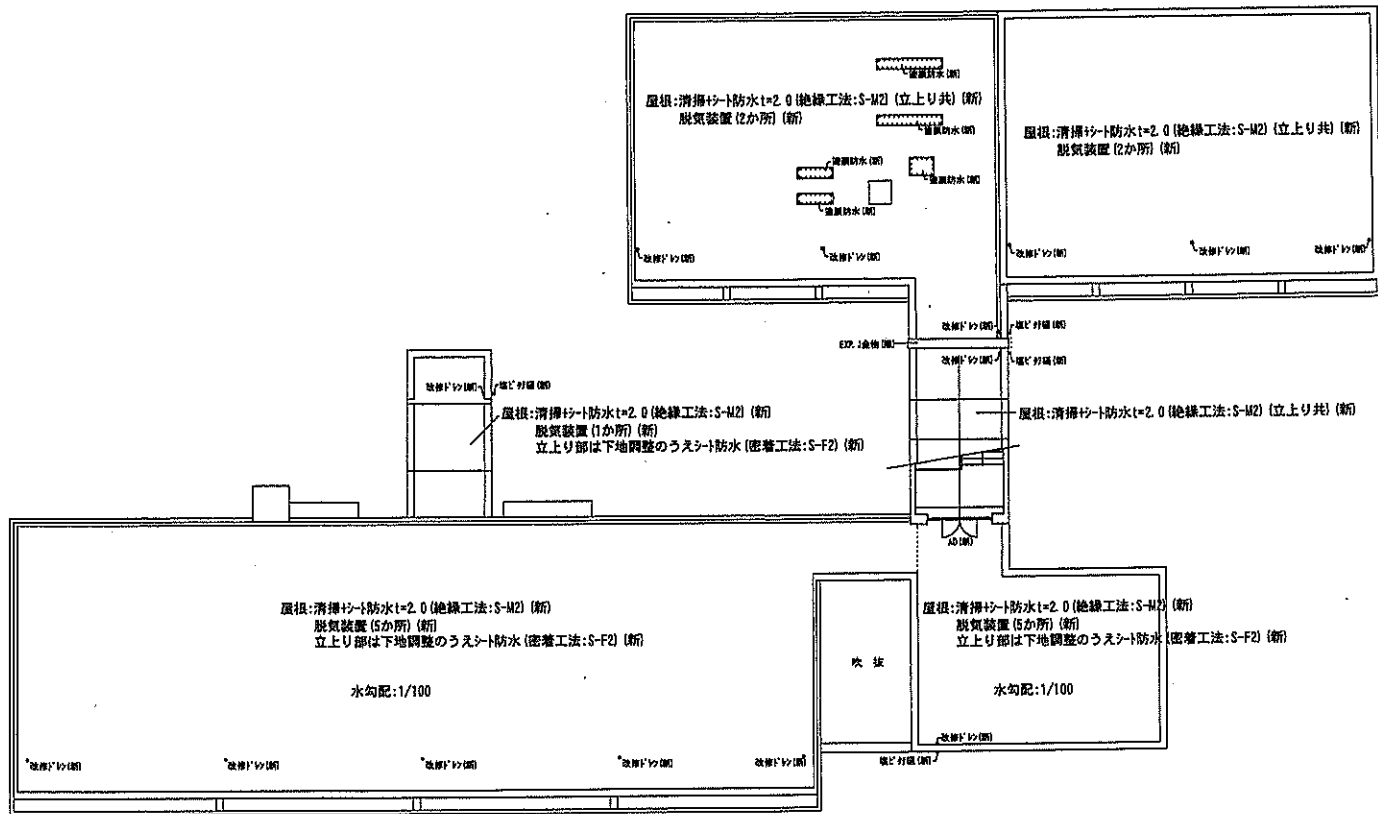
〈普通教室(6年)〉
床:フロリングボード(一部) (新) サツゲ-掛の上からの塗装
壁:塗装塗替、サ合板+EP-G塗
天井:塗装塗替

〈少数教室2〉
床:フロリングボード(一部) (新) サツゲ-掛の上からの塗装
壁:塗装塗替、サ合板+EP-G塗
天井:塗装塗替

〈少数教室3〉
床:フロリングボード(一部) (新) サツゲ-掛の上からの塗装
壁:塗装塗替、サ合板+EP-G塗
天井:塗装塗替

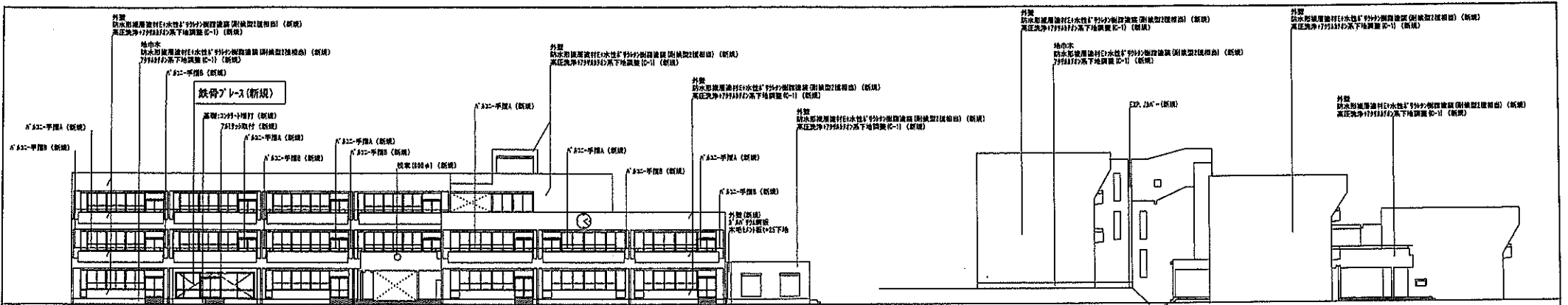


3階平面図



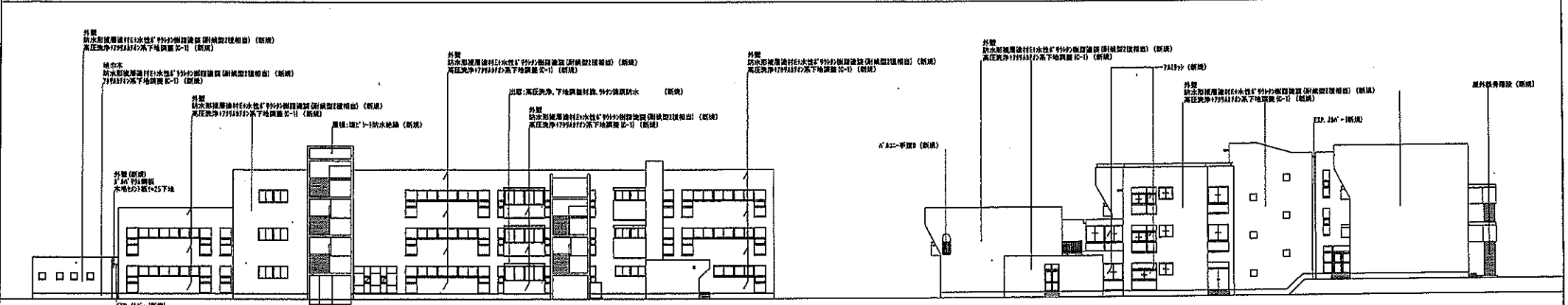
屋階平面図

工事名称
 (仮称)江見総合小学校校舎附属棟増築・大規模改修工事



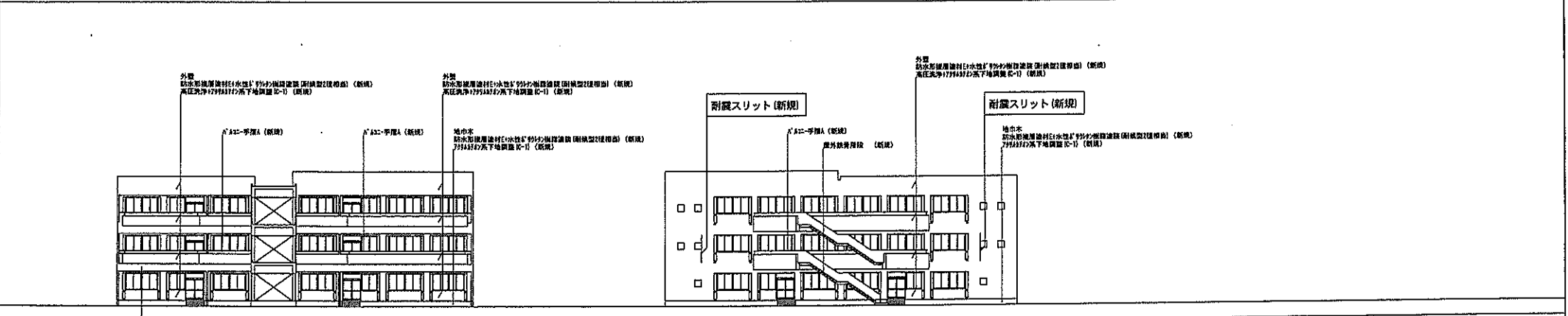
南側立面図 (改修図)

西側立面図 (改修図)



北側立面図 (改修図)

東側立面図 (改修図)



南側立面図 (改修図)

北側立面図 (改修図)

立面図

工事名称
 (名称) 江見総合小学校校舎耐震補強・大規模改修工事