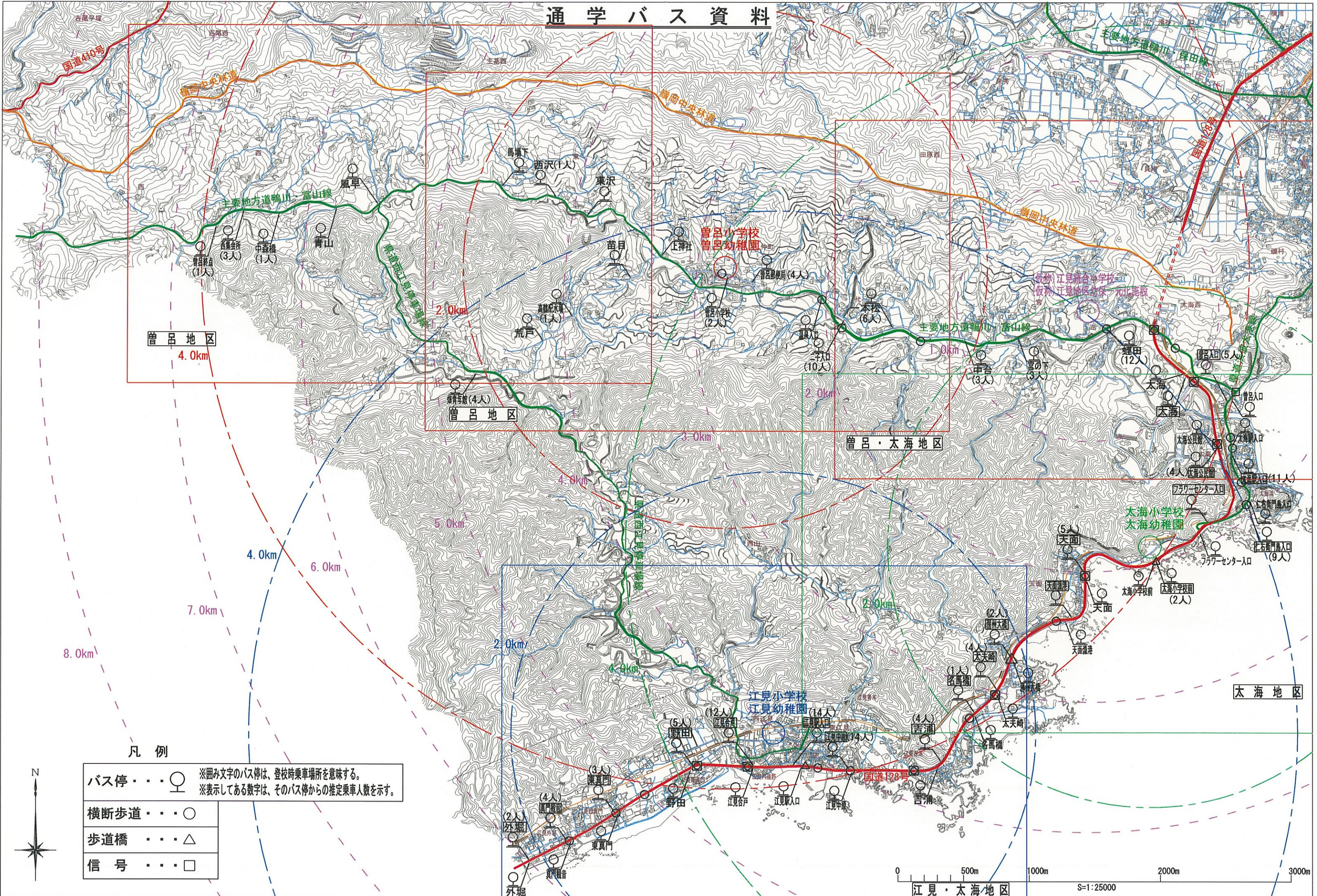


通学バス資料



管呂地区
4.0km

管呂地区

管呂・太海地区

太海地区

江見・太海地区

S=1:25000

凡例

バス停 . . . ○	※囲み文字のバス停は、登校時乗車場所を意味する。 ※表示してある数字は、そのバス停からの推定乗車人数を示す。
横断歩道 . . . ○	
歩道橋 . . . △	
信号 . . . □	

