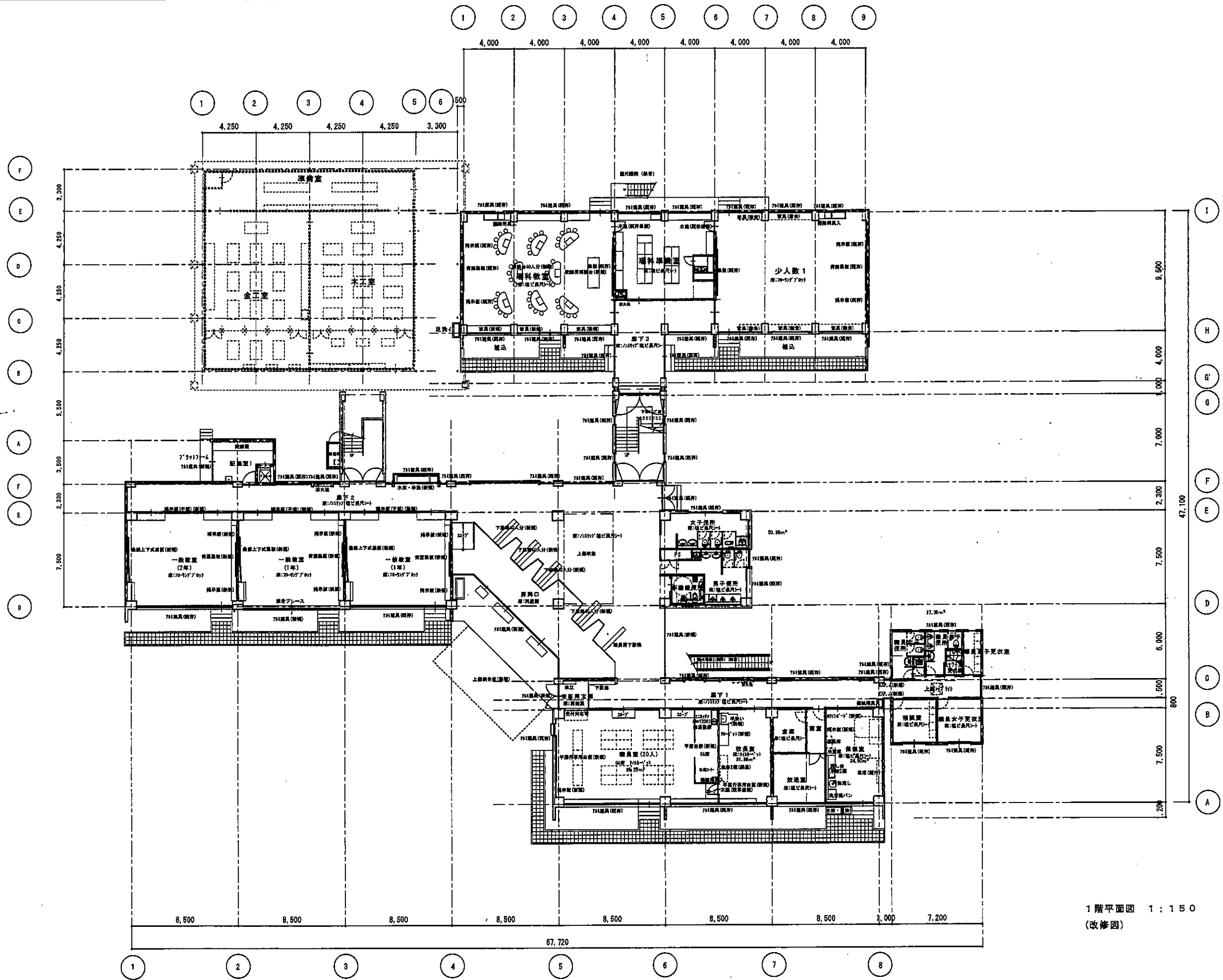


*施設配置等は平成 26 年1月 20 日現在のものであり、今後の変更もあります。

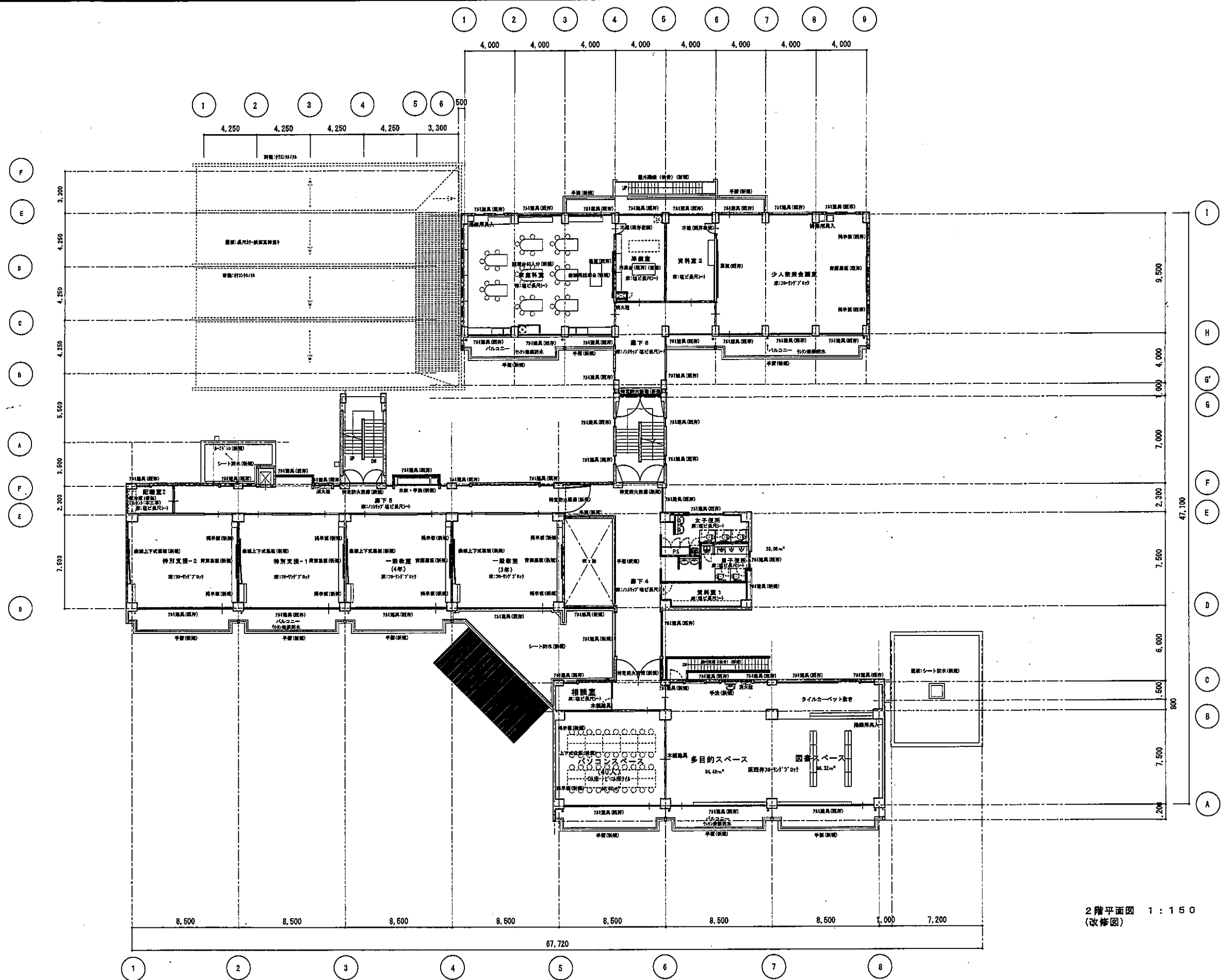
統合施設配置計画図



1階平面図 1:150
(改修図)

株式会社 榎本建築設計事務所
 〒千歳市中央区長町2-8-5 〒280-0854
 TEL 043 (227) 9345
 FAX 043 (228) 4178
 一級建築士
 第167881号
 榎本 雅夫
 MASAO ENOMOTO

統合小学校1階平面図
 図面番号

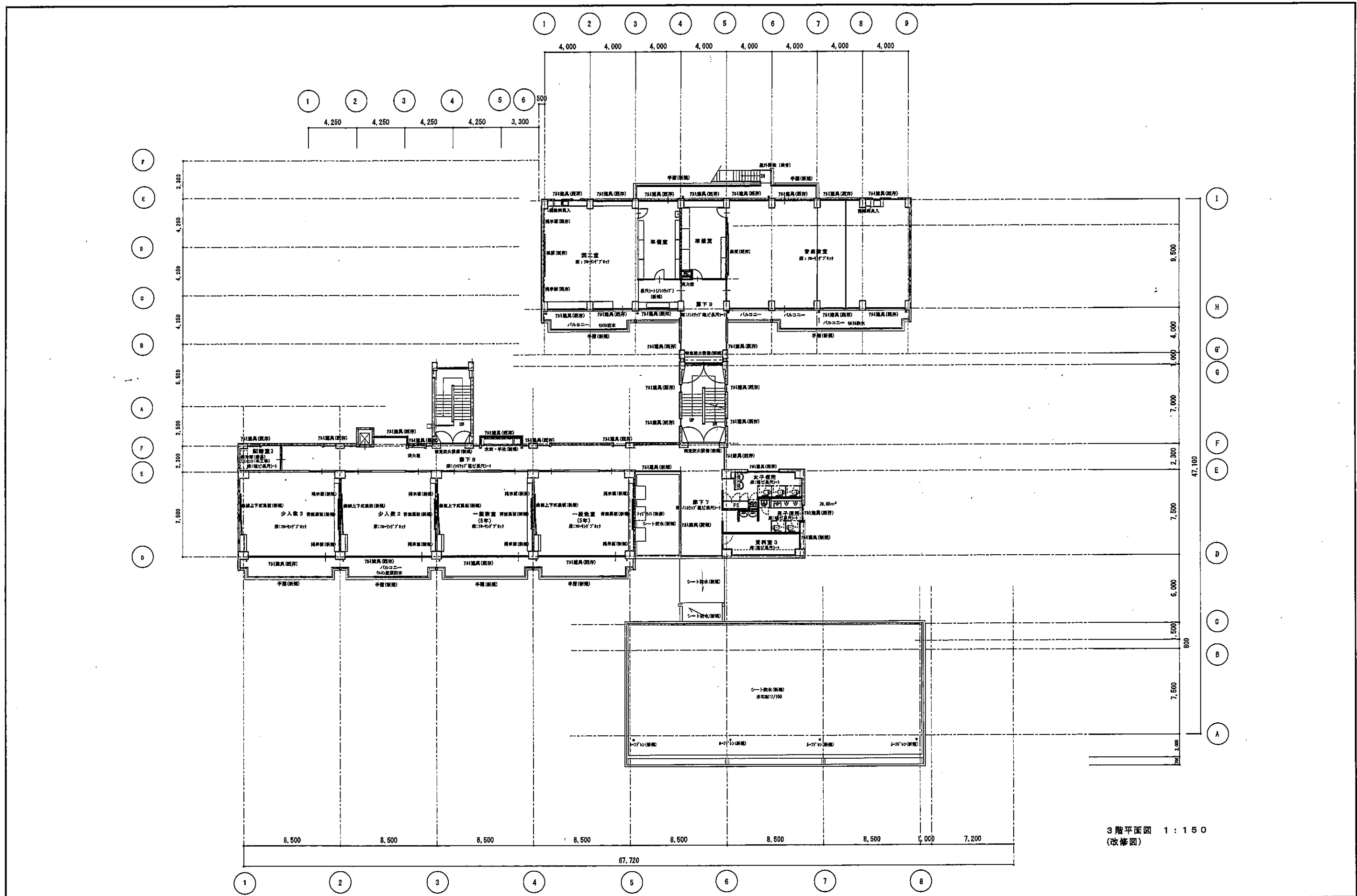


2階平面図 1:150
(改修図)

⊕ 株式会社 榎本建築設計事務所
 〒千葉県中央区長洲2-8-5 〒240-0854
 TEL 043 (227) 9345
 FAX 043 (226) 4178
 一級建築士 榎本雅夫 第157811号
 榎本雅夫 MASAO ENOMOTO

統合小学校2階平面図

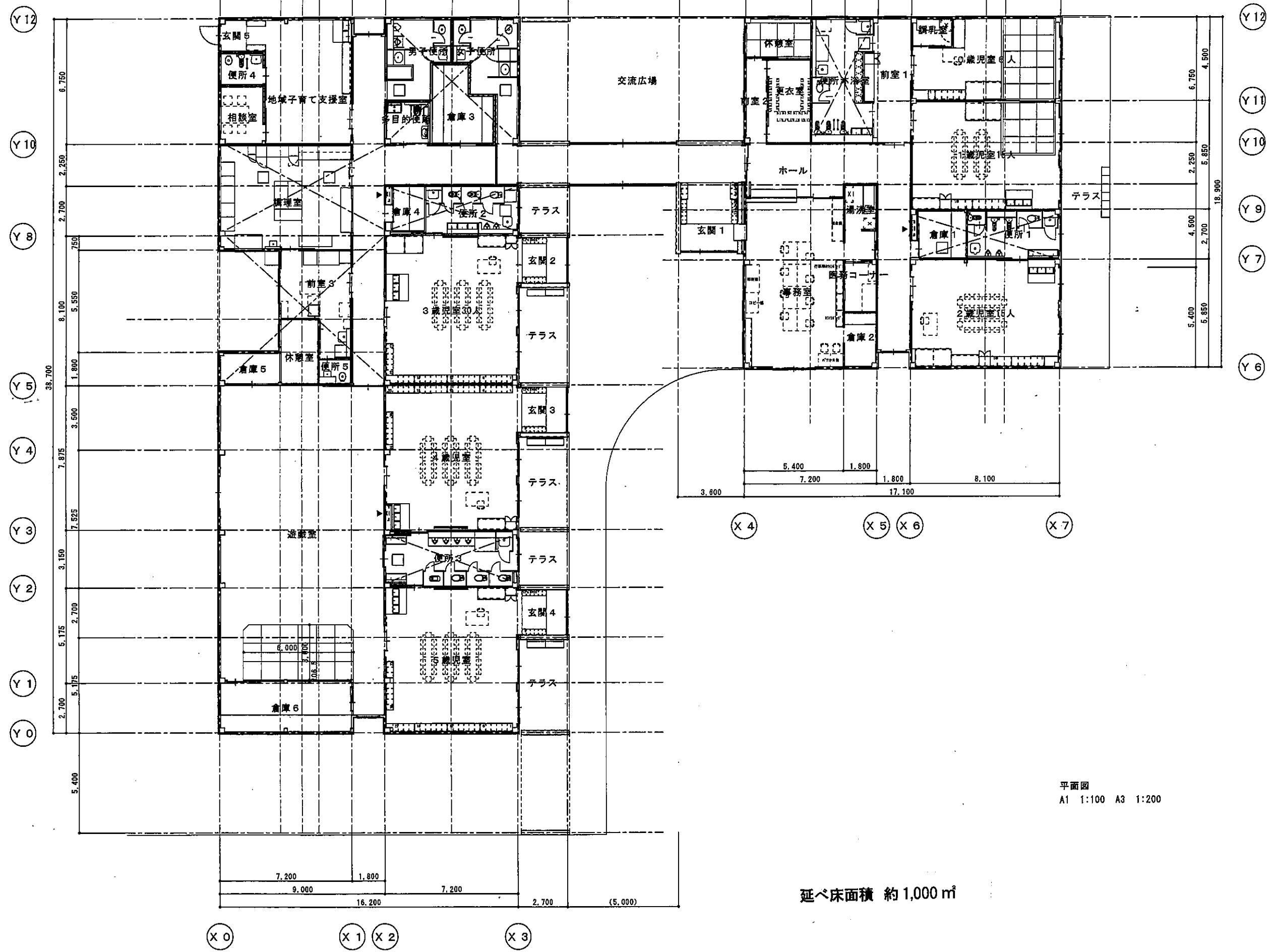
図面番号



3階平面図 1:150
(改修図)

株式会社 榎本建築設計事務所
 〒千代田市中央区美里2-1-5 千 260-0854
 TEL 043 (227) 4345
 FAX 043 (226) 4178
 一級建築士
 第167891号
 榎本 雅夫
 MASAO ENOMOTO

統合小学校3階平面図
 図面番号



平面図
A1 1:100 A3 1:200

延べ床面積 約1,000㎡

