

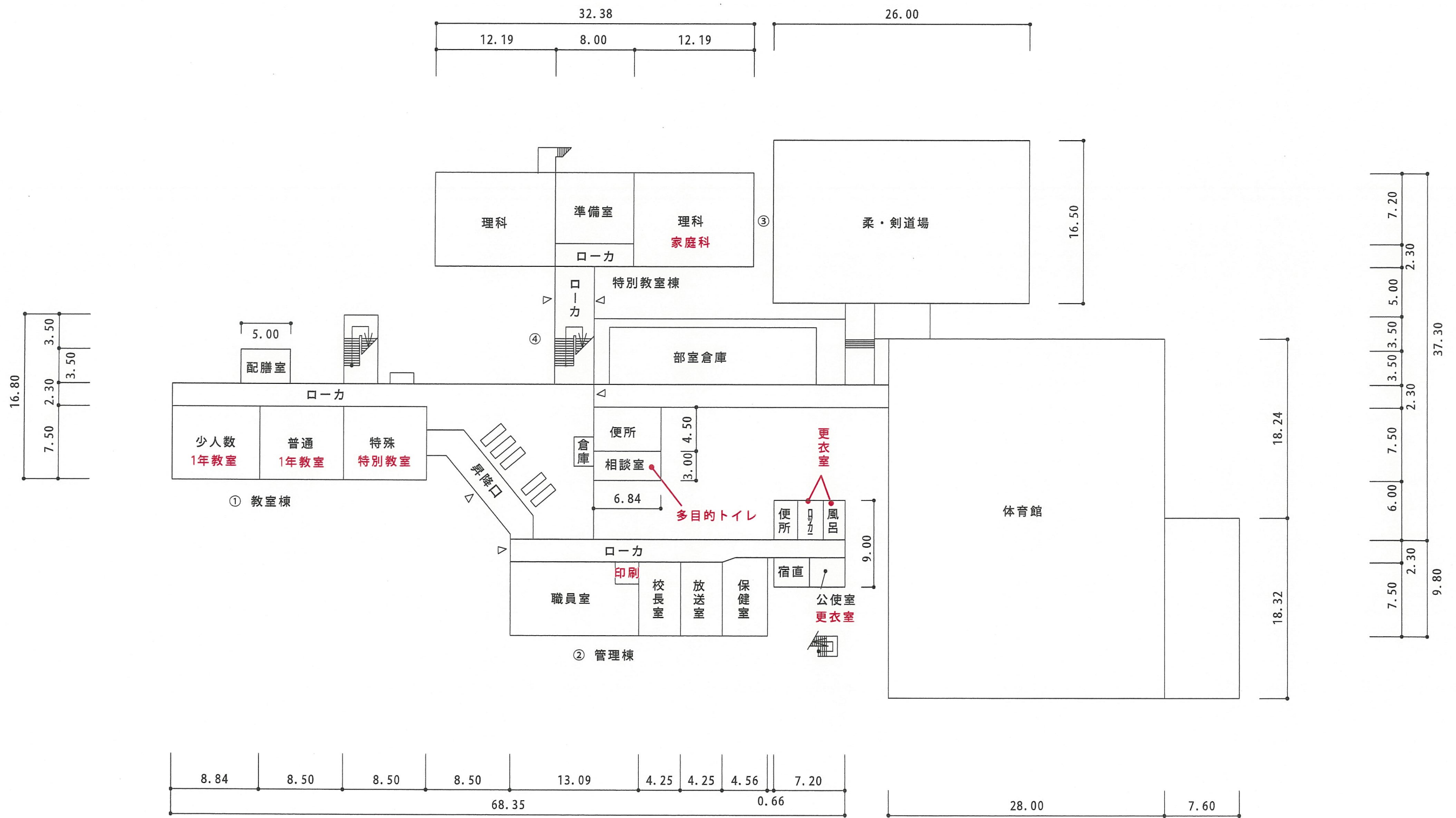
(仮称) 江見統合小学校・幼保一元化施設計画

平成25年8月

(株) 榎本建築設計事務所

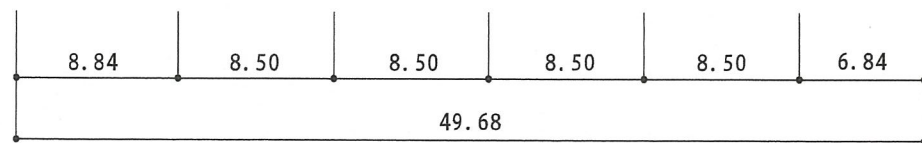
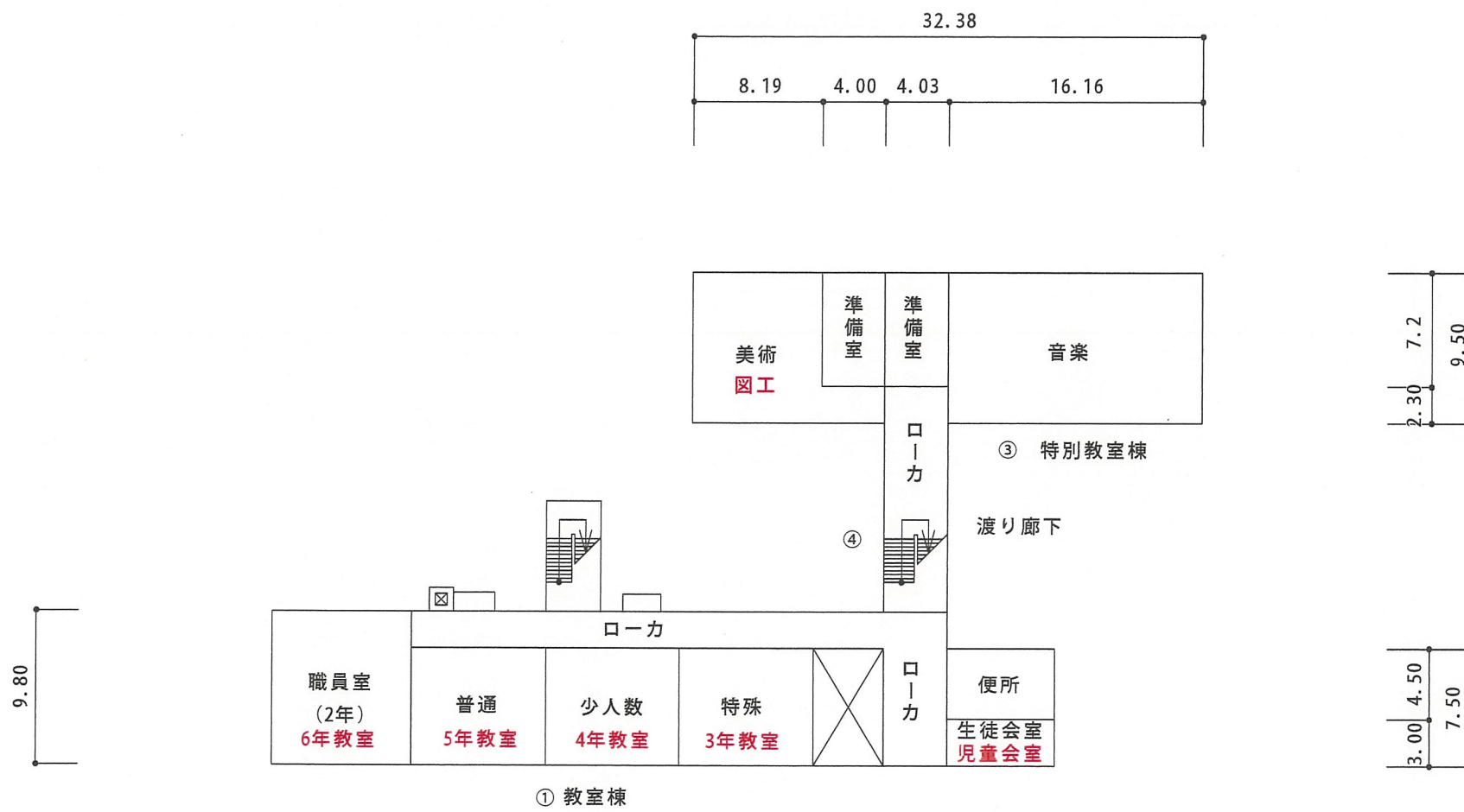
(仮称) 江見統合小学校施設計画

- ※ 各階平面図内の黒い文字での表示は現在の施設状況を表します。
- ※ 赤い文字での表示は改修後の施設利用計画（案）を表します。



1階

1 : 400

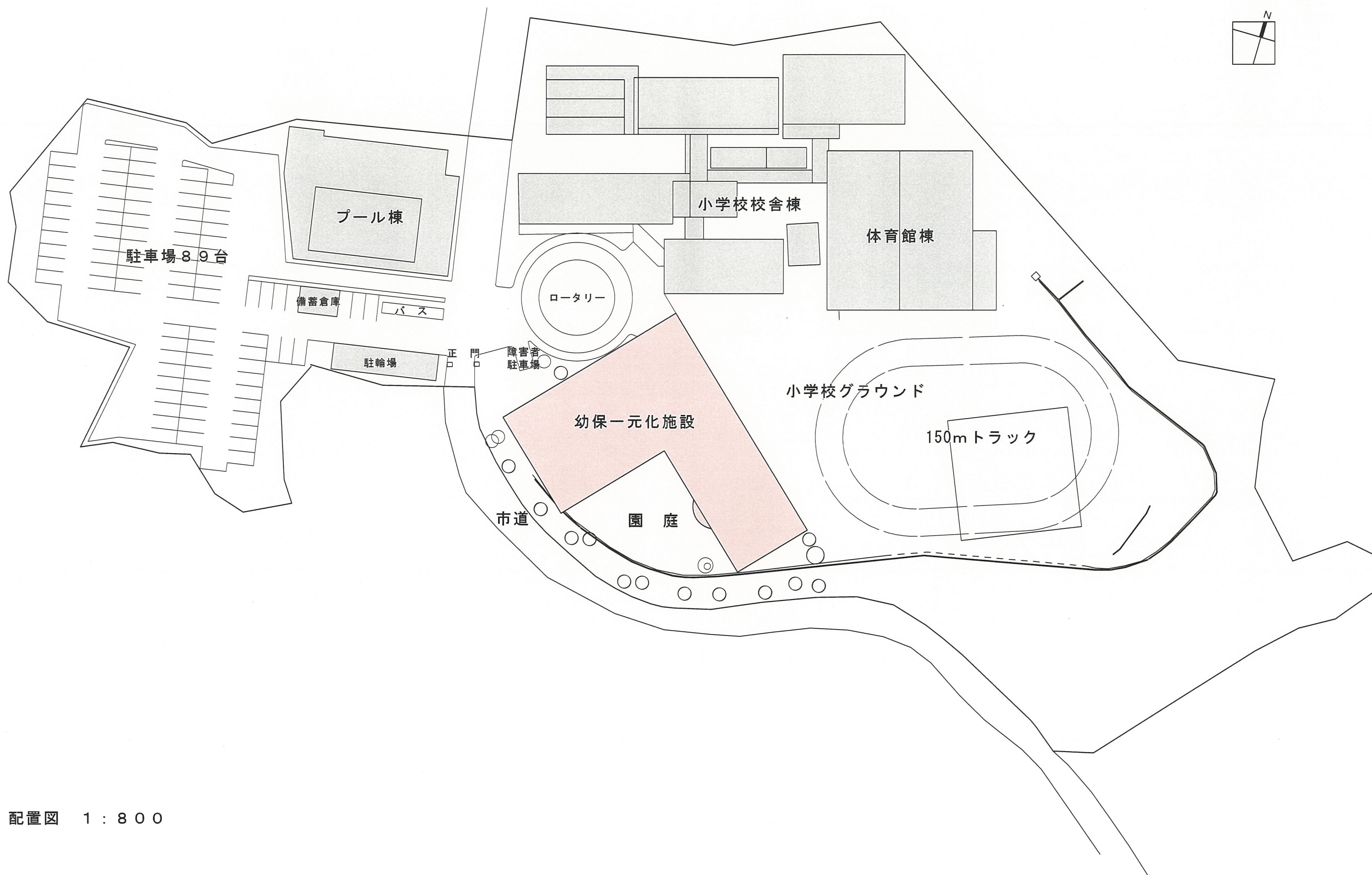


(仮称) 江見3地区幼保一元化施設計画

A案 平屋建てのプランです。

B案 一部2階建てのプランです。

A案



A案

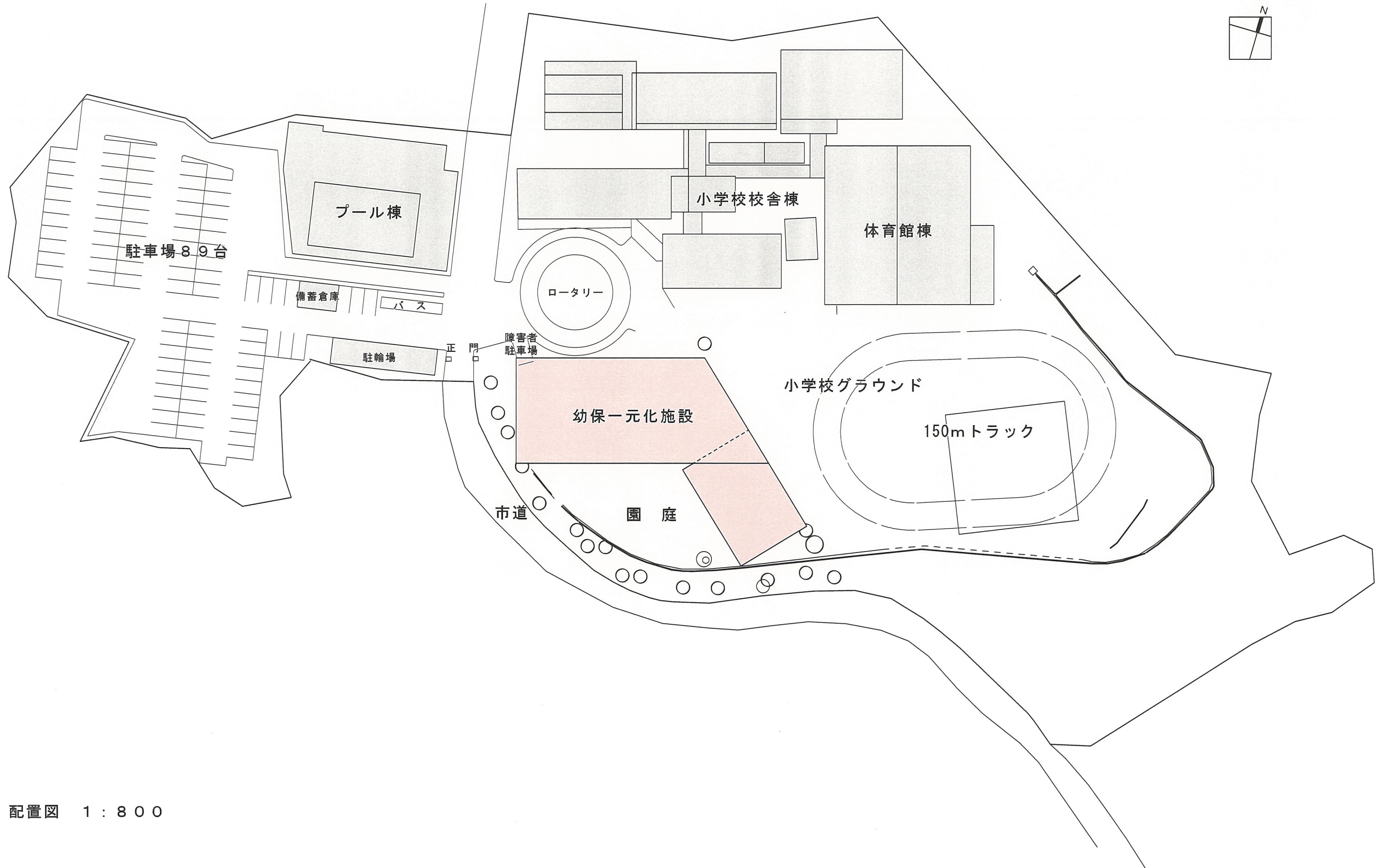


- 遊戯室・保育室
- 管理諸室
- 調理室
- 倉庫・廊下
- 地域子育て支援室
- 屋外渡り廊下

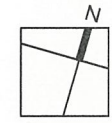


1階平面図 1 : 200
 延べ床面積 1,204.48 m²

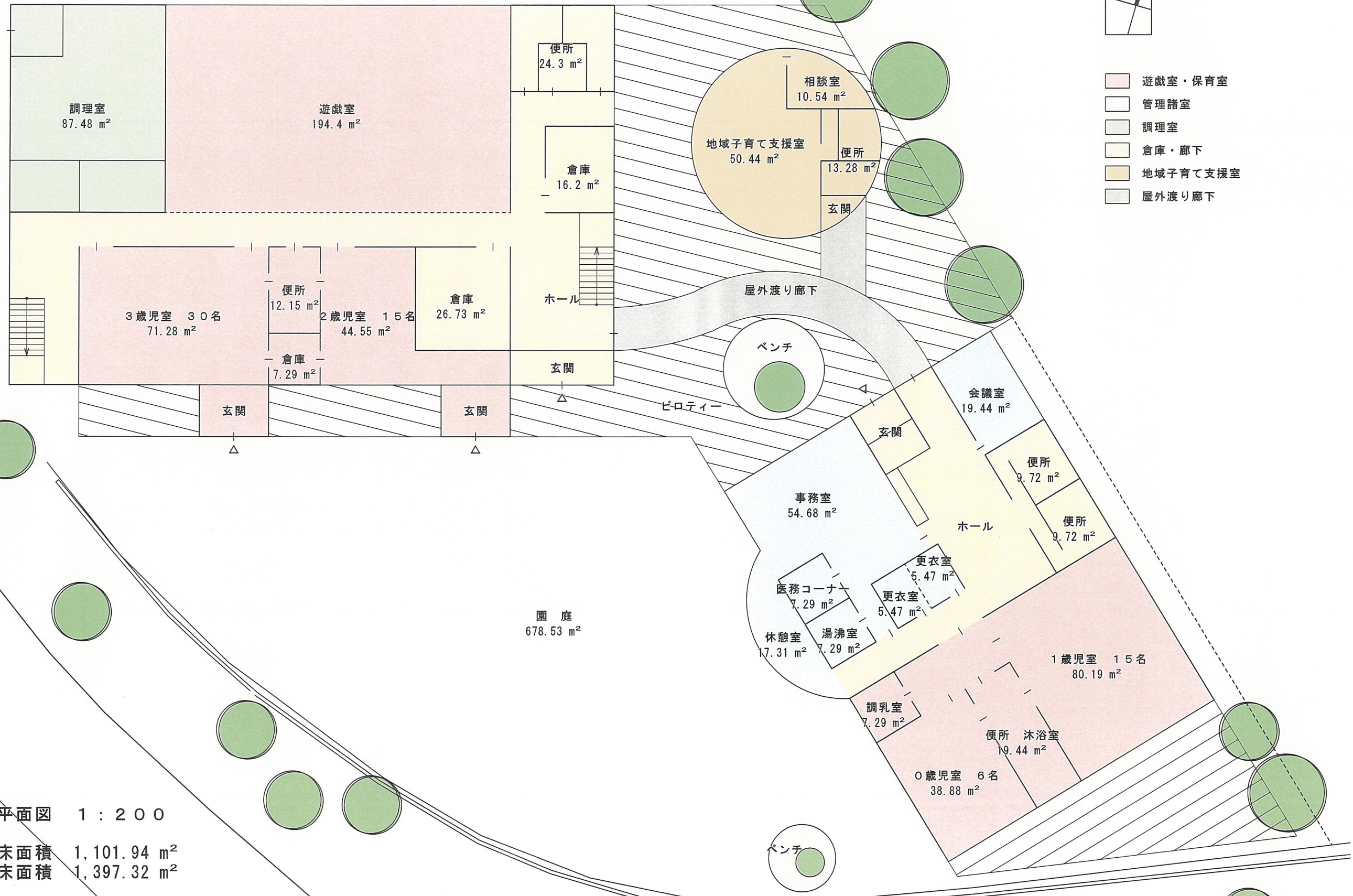
B案



B案



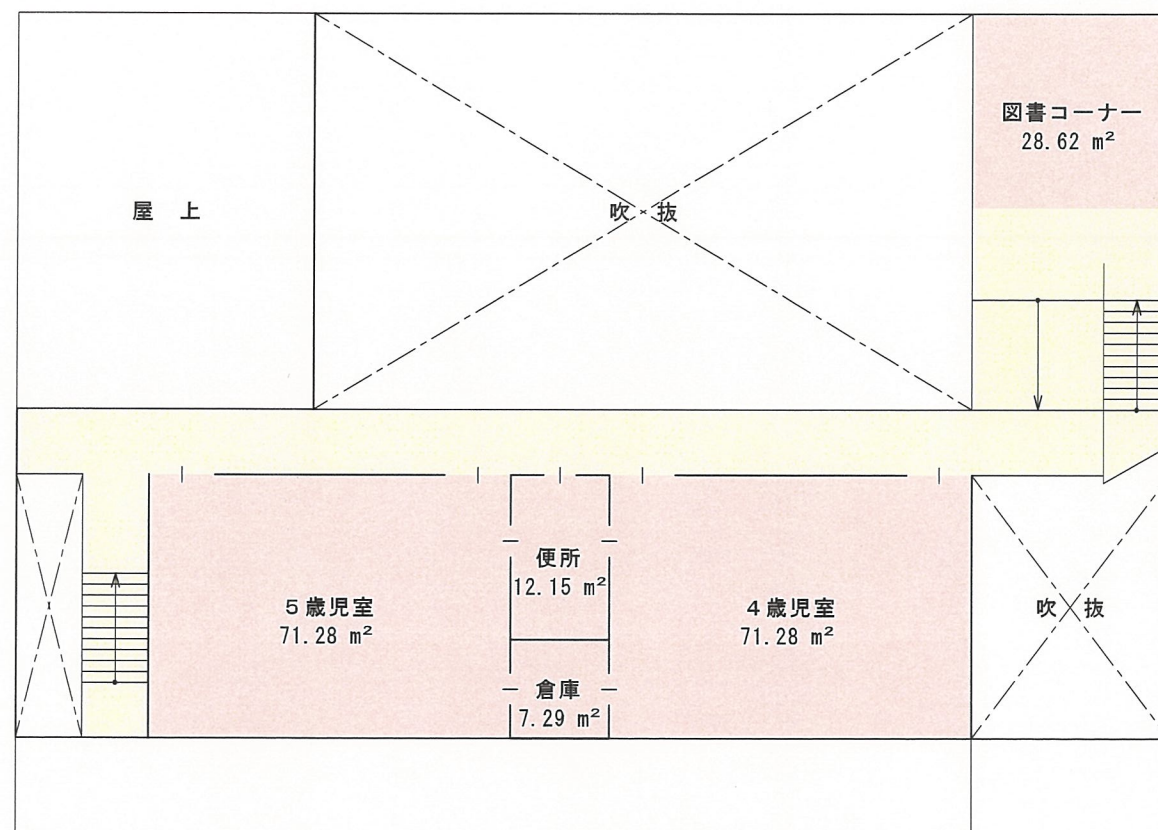
- 遊戯室・保育室
- 管理諸室
- 調理室
- 倉庫・廊下
- 地域子育て支援室
- 屋外渡り廊下



1階平面図 1 : 200

1階床面積 1,101.94 m²
 延べ床面積 1,397.32 m²

B案



- 遊戯室・保育室
- 管理諸室
- 調理室
- 倉庫・廊下
- 地域子育て支援室
- 屋外渡り廊下

2階平面図 1 : 200

2階床面積 295.38 m²