

2月の 広報かもがわ

市県民税の申告を してください。

■問い合わせ 税務課(電話 04-7093-7832)



館山税務署の 人が 税金の 申告の 書類の 作り方を 教えます。

あなたの 携帯を 使って、申告の 書類を 作ります。
 ★いつ 2月17日(月)~3月17日(月)の 月 ~ 金 (祝日は やりません)
 ★時間 午前 8時30分~午後4時 ★どこ 館山税務署 (館山市北条1164)

所得税の 申告相談を してください。

■問い合わせ 館山税務署(電話 0470-22-0101)



国民年金保険料は、口座振替や クレジットカードで 払えます。

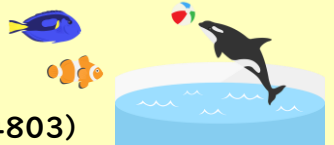
銀行や 木更津年金事務所 で 申し込んでください。
 口座振替*で、1か月、6か月、1年、2年分を 早く 払ったりすると、現金で 払うより 安く なります。*口座振替...銀行の 口座から 自動で 払うこと
 2025年4月からの 分を 前に 払いたい人は、2月28日(金)までに 申し込んでください。

■問い合わせ 木更津年金事務所(電話 0438-23-7616)
 市民生活課(電話 04-7093-7839)



鴨川シーワールド「鴨川市民DAY」

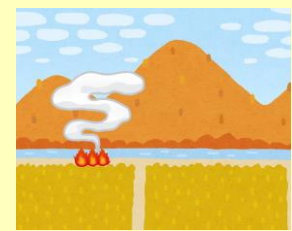
鴨川市に 住んでいる人は、鴨川シーワールドに 入るお金が かかりません。
 ★いつ 2月11日(火・祝) ★時間 午前 9時~午後 4時30分
 ★持っているもの 在留カード、マイナンバーカード、
 運転免許証、学生証など
 ■問い合わせ 鴨川シーワールド(電話 04-7093-4803)



田んぼや 畑などで 草を 燃やすとき、申し込みが いらいます。

冬は、風が 強く 吹いたり、空気が 乾いたり して、火事が 起きやすいです。
 家の ごみは、自分で 燃やしては いけません。
 草を 燃やす(野焼きを する)人は、鴨川消防署に 申し込んでください。

1. 1人で やりません。
 2. 風が 強い日は、やりません。
 3. 火が 広がったときの 消す準備を します。
 4. 周りに ある草を 切ります。
 5. 近くに 住んでいる人に やる日と 時間を 教えます。
- 問い合わせ 鴨川消防署(電話 04-7093-2131)



2月11日(火・祝)は、さとうみ11マルシェです。

子どもは、フリスビーを 使ったドッジボールで 遊べます。お金は いらしません。
 ★時間 午前 9時~午後 2時
 ★どこ 小湊さとうみ学校(内浦 1891-1)
 ■問い合わせ (一社)ウェルネススポーツ鴨川
 (電話 04-7096-6606、メール info@wellspo.jp)



おしゃべりカフェ

日本の 生活で わからないことを 聞いたり、友達を 作ったり できます。
 ☆お金は いらしません。ひな祭りの 話を します。お経を 聞きます。
 抹茶や 日本の お菓子を 食べられます。
 2月 14日までに QRコードから 申し込んでください。→
 ★いつ 2月 24日(月・祝) 午後1時~4時
 ★どこ 観音寺(横渚 1133)
 ■問い合わせ 鴨川市国際交流協会(電話 04-7093-5931)

