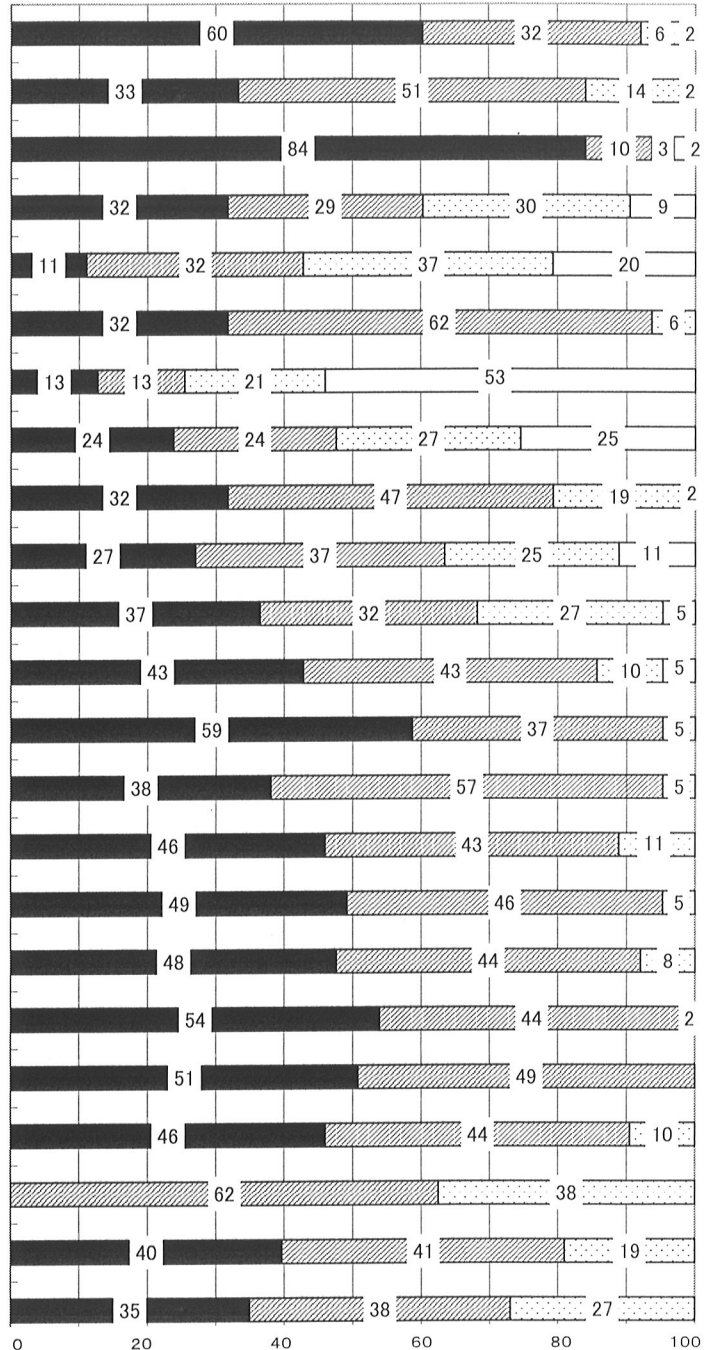


【保護者の方々へのアンケート結果…回答数65】

■ そう思う ▨ どちらかというと思う ▩ どちらかというと思わない □ そう思わない

No.	項目
1	お子さんは、明るく元気に登校し、楽しく学校生活を送っている。
2	お子さんは、進んで気持ちのよいあいさつや返事をしている。
3	お子さんは、朝食を毎日食べている。
4	お子さんは、早寝・早起きの習慣が身についている。
5	お子さんは、テレビやゲーム・インターネット(パソコン・携帯電話・スマホ)の時間を意識している。
6	お子さんは、交通事故に気をつけて登下校し、安全に対する意識が高まっている。
7	お子さんは、家庭の中で、進んで読書をしている。
8	お子さんは、英語に関心をもっている。
9	お子さんは、自分の考えを積極的に表現している。
10	お子さんは、家庭学習の習慣が身についている。
11	お子さんは、体力向上や健康の増進を目指した活動に積極的に取り組んでいる。
12	お子さんは、将来の夢や希望をもっている。
13	お子さんは、優しい気持ちや思いやりの心が育っている。
14	学校では、いじめのない心の通い合う集団がつけられるように努めている。
15	学校では、わかりやすくきめ細かな学習指導が行われている。
16	学校では、子どものよさを認め、やる気をもたせるよう努めている。
17	学校では、子どもや家庭からの悩みや相談に誠実に対応している。
18	学校での様子やとりくみが、各種たより等でわかりやすく伝えられている。
19	学校は、安心・安全な学校づくりに努めている。
20	家庭では、学校の様子など、子どもの話をよく聞いている。
21	(※6年生のみ回答ください) お子さんは中学校生活への希望を抱いている。
22	お子さんは、目標やめあてに向かっておきらめずに最後まで取り組もうとしている。
23	お子さんは、パソコン・携帯電話・スマートフォン・タブレットを持っている。 A=自分専用 B=家族共有のもの所有 C=持っていない



※全体の合計が100%にならない場合もありますが、各学年ごとの切り捨て数値の合計ですので、ご了承下さい。

【まとめ・努力点等】 ○よかったこと ◆努力したいこと
 ○全体的には肯定的な回答であると捉えています。特にNo.3「朝食を毎日食べる」、No.13「優しい気持ちや思いやりの心」、No.20「家庭で子どもの話を聞いている」は、前年度と同様に大変良好な結果です。子どもたちが家庭や地域の中で、心身ともに健やかに成長してきていることがわかります。
 ○No.14「いじめのない集団づくり」、No.15「わかりやすくきめ細やかな学習指導」、No.16「よさを認めやる気をもたせる」、No.17「悩みや相談に誠実に対応」、No.18「学校の様子を伝える」、No.19「安心・安全な学校づくり」についても、肯定的な回答をいただきました。学校としても大変励みになります。引き続き、学習指導・生活指導の両面から子どもたちの学校生活を支えるよう努めます。また、スクールカウンセラー等と協力しながら、お子さんや保護者の皆様の悩みに対応していきます。
 ◆No.5「テレビやゲーム、インターネットの使用時間」については、多くの方が課題意識をもっていただいております。スマートフォンやゲーム機等の長時間利用は、脳や睡眠への影響も懸念されています。使用時間などの約束事が決まっていなかったら、お子さんとぜひ話し合ってみてください。
 ◆No.7「家庭の中で進んで読書」については、肯定的な回答が全項目の中で最も低く、26%という結果でした。学校では、図書ボランティア「PUKE」の皆さんに協力をいただきながら、読み聞かせと図書環境の整備等に取り組んでいます。全ての学習の土台となる言語能力の育成のためにも、読書は有効な手立てです。引き続き、子どもたちの読書に対する興味・関心が少しでも高まるよう、協力しながら取り組んでいきましょう。ご協力をお願いします。