

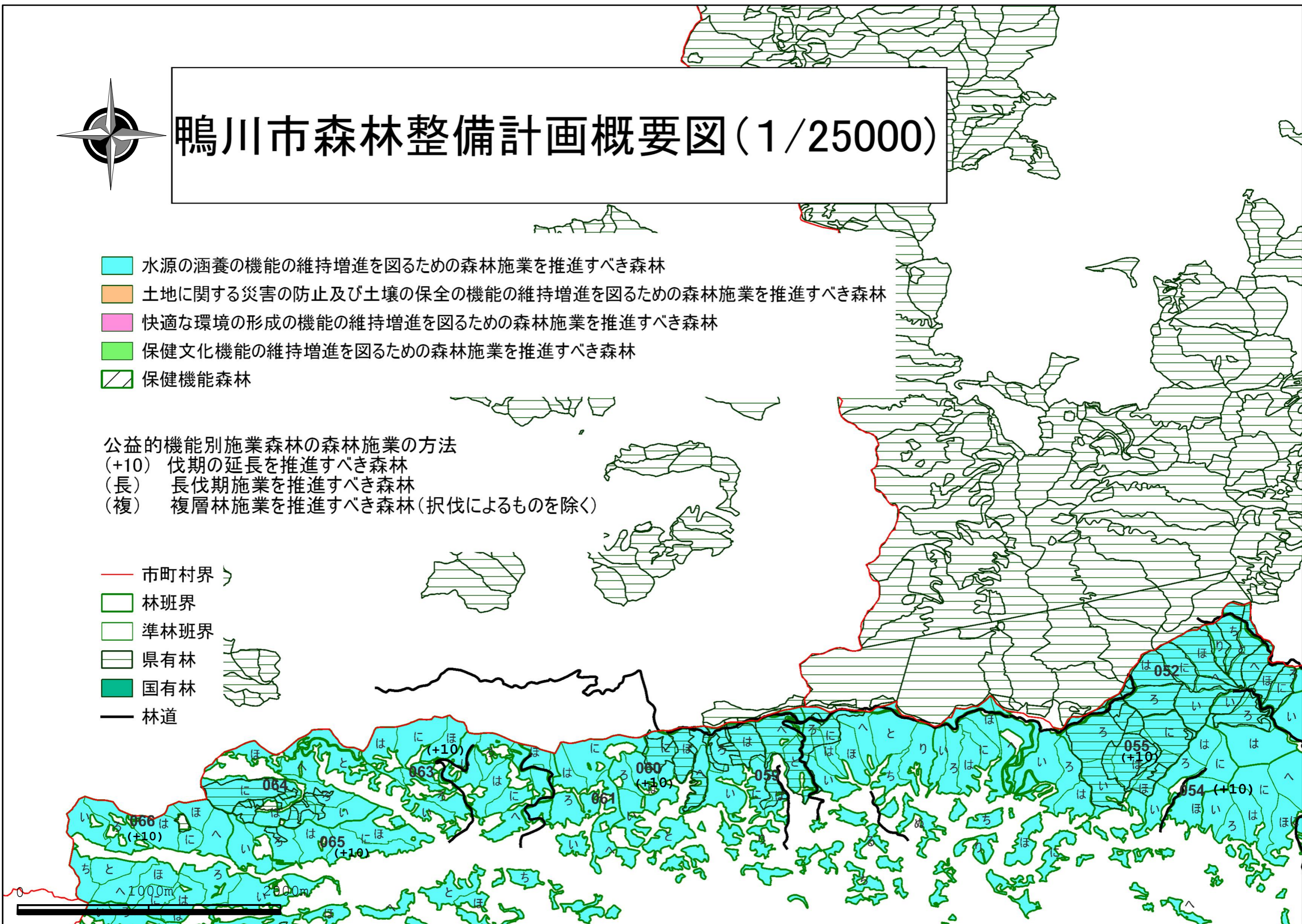
鴨川市森林整備計画概要図(1/25000)

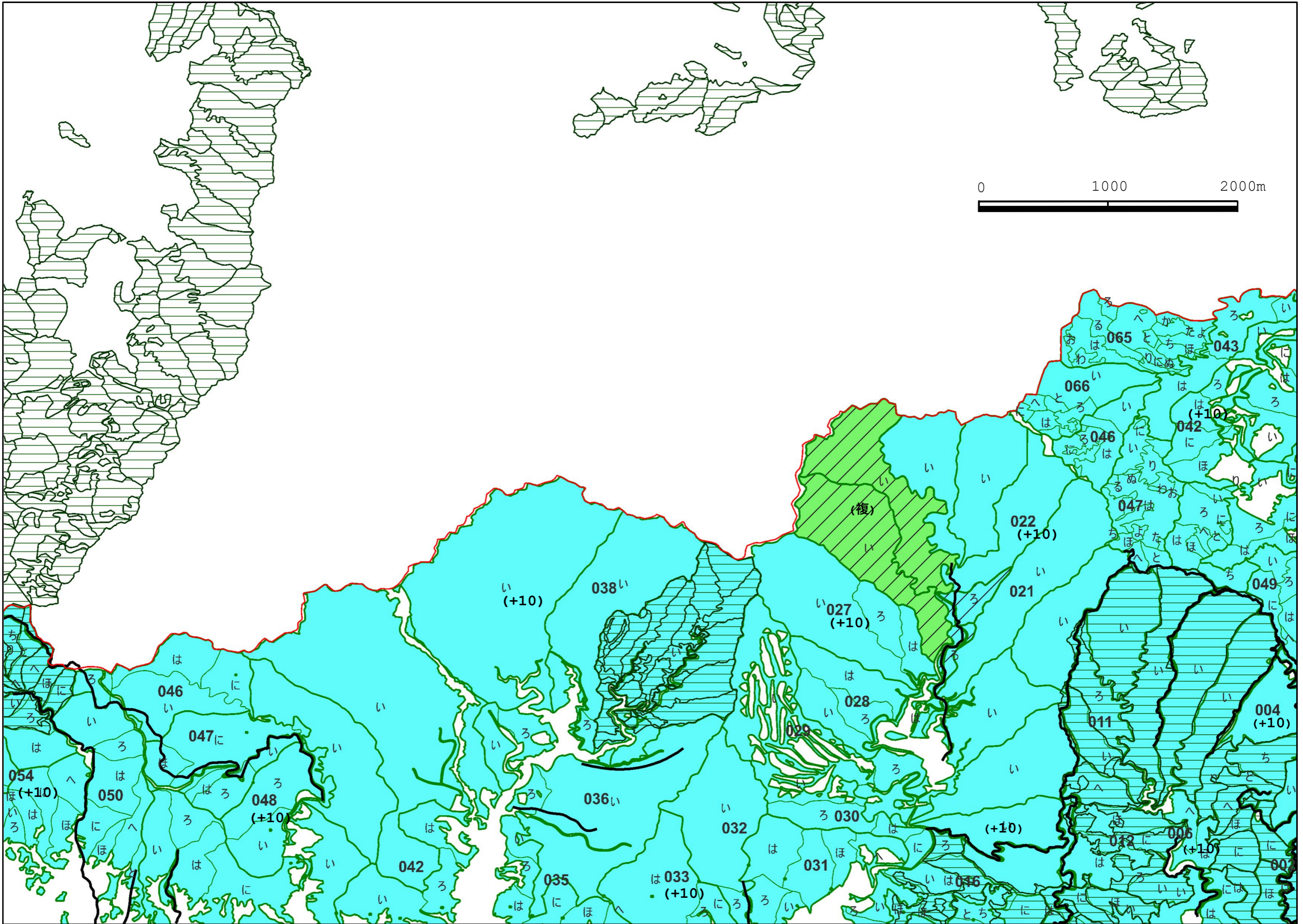
- 水源の涵養の機能の維持増進を図るための森林施業を推進すべき森林
- 土地に関する災害の防止及び土壌の保全の機能の維持増進を図るための森林施業を推進すべき森林
- 快適な環境の形成の機能の維持増進を図るための森林施業を推進すべき森林
- 保健文化機能の維持増進を図るための森林施業を推進すべき森林
- 保健機能森林

公益的機能別施業森林の森林施業の方法

- (+10) 伐期の延長を推進すべき森林
- (長) 長伐期施業を推進すべき森林
- (複) 複層林施業を推進すべき森林(択伐によるものを除く)

- 市町村界
- 林班界
- 準林班界
- 県有林
- 国有林
- 林道





0 1000 2000m

(復)

い (+10)
038い

い 027 (+10) ろ

022 (+10)

047は

049ろ

046い

047に

054ほ (+10)

050は

048 (+10) ろ

036い

028ろ

004 (+10)

011ろ

042は

042ろ

035ろ

は 033 (+10) ろ

032は

ろ 030は

(+10)

031ほ

012に

006 (+10) に

002に

