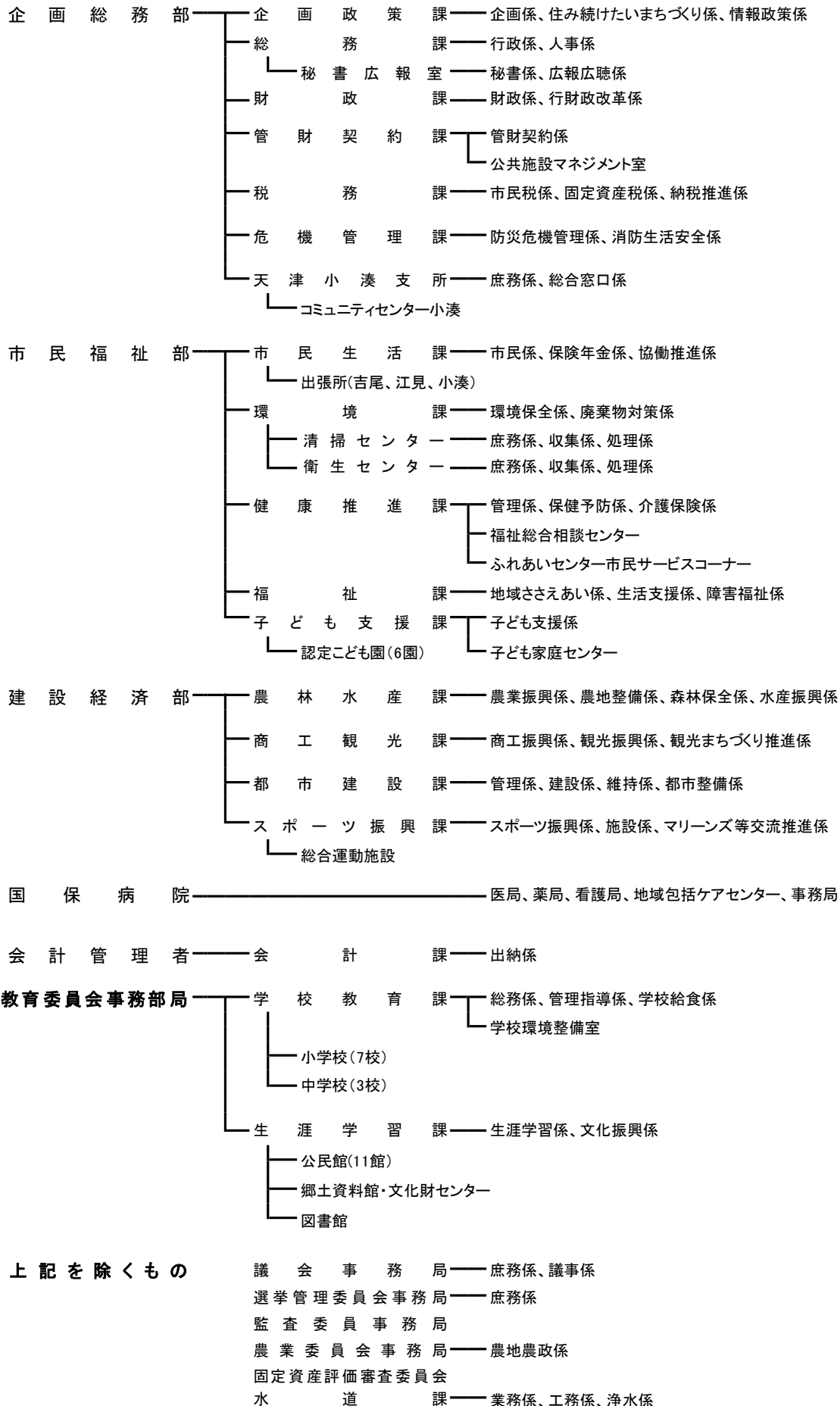


XIX 市政・議会

153. 市行政機構図

(令和6年4月1日現在)

◎市長事務部局



資料:総務課

154. 市職員数

(令和6年4月1日現在)

区 分	総 数	行政職							教育職 保育・教諭職	医療職		
		部 長 相当職	課 長 相当職	課長補佐 相当職	係 長 相当職	主事・技師 相当職	そ の 他 の 職 員	医 師		看護・保健職	技 術 職	
総 数	476 (9)	5	25	31	72	152 (4)	39 (3)	73	7	56 (2)	16	
議 会 事 務 局	6 (1)	1		1	2		2 (1)					
市 長 事 務 部 局	339 (8)	3	19	20	49	123 (4)	35 (2)	73		15 (2)	2	
企 画 総 務 部	75 (1)	1	7	8	18	37 (1)	3			1		
企 画 総 務 部 長	1	1										
企 画 政 策 課	14		1	1	3	8	1					
総 務 課	14		1	2	3	6	1			1		
財 政 課	8		1	1	2	4						
管 財 契 約 課	8		1	2	1	4						
税 務 課	20 (1)		1	1	5	13 (1)						
危 機 管 理 課	6		1	1	2	2						
天 津 小 湊 支 所	4		1		2		1					
市 民 福 祉 部	202 (6)	1	7	8	16	50 (2)	31 (2)	73		14 (2)	2	
市 民 福 祉 部 長	1	1										
市 民 生 活 課	20		1	1	3	14	1					
出 張 所	3 (1)				1	2 (1)						
環 境 課	10 (1)		1	1	3	4 (1)	1					
環 境 課 清 掃 セ ン タ ー	16 (1)		1	1			14 (1)					
環 境 課 衛 生 セ ン タ ー	14 (1)		1	1	1	1	10 (1)					
健 康 推 進 課	27 (2)		1	1	3	13				8 (2)	1	
福 祉 課	18		1	1	3	11	1			1		
子 ども 支 援 課	17		1	2	2	5		3		3	1	
認 定 こ ども 園	76						4	70		2		
建 設 経 済 部	62 (1)	1	5	4	15	36 (1)	1					
建 設 経 済 部 長	1	1										
農 林 水 産 課	15		1	1	3	10						
商 工 観 光 課	13		2	1	3	7						
都 市 建 設 課	21		1	1	4	14	1					
ス ポ ー ツ 振 興 課	12 (1)		1	1	5	5 (1)						
国 保 病 院	72		1	1	1	7			7	41	14	
会 計 課	4		1	1		2						
水 道 課	13		1	1	5	4	2					
教 育 委 員 会 事 務 局	30	1	2	7	8	12						
教 育 次 長	1	1										
学 校 教 育 課	16		1	6	3	6						
生 涯 学 習 課	10		1	1	3	5						
生 涯 学 習 課 公 民 館												
生 涯 学 習 課 図 書 館	3				2	1						
選 挙 管 理 委 員 会 事 務 局	1					1						
監 査 委 員 会 事 務 局	2		1			1						
農 業 委 員 会 事 務 局	4				2	2						
派 遣 職 員	5				4	1						

※ () 内は再任用職員数を再掲している。

資料：総務課

155. 選挙人名簿登録者数（投票区別）

（令和6年12月1日現在）

投票区	投票所	大字別	総数	男	女
第 1	鴨川小学校 屋内運動場	貝渚、磯村、前原、横渚	4,461	2,119	2,342
第 2	東条小学校 屋内運動場	和泉、広場、西町、東町、東元浜荻飛地	5,597	2,564	3,033
第 3	西条公民館	打墨、滑谷、八色、花房、粟斗	2,464	1,139	1,325
第 4	田原小学校 屋内運動場	坂東、押切、池田、京田、太田学、竹平、川代、太尾、来秀、大里、田原西	2,093	1,034	1,059
第 5	旧主基幼稚園	成川、北小町、南小町、上小原、下小原、主基西	1,208	587	621
第 6	長狭学園 屋内運動場	大幡、北風原、寺門、横尾、細野、松尾寺、大川面、仲、宮山、吉尾西、吉尾平塚	1,359	643	716
第 7	奈良林青年館	奈良林、佐野、釜沼	256	131	125
第 8	旧大山小学校 屋内運動場	金束、古畑	352	163	189
第 9	平塚区民センター	平塚、大山平塚	336	166	170
第10	畑青年館	畑	159	71	88
第11	西青年館	西、東の一部	125	64	61
第12	曾呂公民館	東の一部、上、仲町	292	148	144
第13	宮集会所	代、二子、宮	636	318	318
第14	太海公会堂	太海、太海浜、太海西	757	383	374
第15	天面青年館	天面	223	113	110
第16	吉浦青年館又は 太夫崎集会所	江見太夫崎、江見吉浦	286	133	153
第17	旧江見幼稚園	江見青木、東江見の一部、西江見の一部、江見内遠野の一部、江見東真門、江見西真門、江見外堀、西山	1,193	591	602
第18	北区公会堂	東江見の一部、西江見の一部、江見内遠野の一部	91	44	47
第19	小湊漁村センター	小湊、内浦の一部	543	264	279
第20	小湊さとうみ学校	内浦の一部	773	373	400
第21	谷町コミュニティ センター	天津の一部	838	412	426
第22	天津小湊支所	天津の一部、浜荻の一部	1,559	744	815
第23	浜荻西青年館	浜荻の一部、浜荻元東飛地	680	327	353
第24	清澄憩の家	清澄	33	17	16
第25	四方木ふれあい館	四方木	56	30	26
総 計			26,370	12,578	13,792

資料：選挙管理委員会事務局

157. 市議会開催状況

区 分		開催回数	会期日数	提出案件数						
				総数	予算	決算	条例	その他の議案	請願	陳情
平成18年	定例会	4	66	122	23	7	27	47	1	17
	臨時会	2	2	7	-	-	1	6	-	-
平成19年	定例会	4	68	100	20	7	27	34	1	11
	臨時会	-	-	-	-	-	-	-	-	-
平成20年	定例会	4	77	95	20	6	25	35	1	8
	臨時会	1	1	2	-	-	-	2	-	-
平成21年	定例会	4	73	75	25	7	19	18	-	6
	臨時会	4	5	16	2	-	6	8	-	-
平成22年	定例会	4	93	106	26	8	20	39	-	13
	臨時会	2	2	10	-	-	2	8	-	-
平成23年	定例会	4	96	68	20	7	10	23	1	7
	臨時会	2	2	7	3	-	3	1	-	-
平成24年	定例会	4	95	77	23	6	28	13	-	7
	臨時会	1	1	2	1	-	-	1	-	-
平成25年	定例会	4	86	86	25	6	36	14	-	5
	臨時会	3	4	9	3	-	2	4	-	-
平成26年	定例会	4	89	84	25	6	23	23	2	5
	臨時会	-	-	-	-	-	-	-	-	-
平成27年	定例会	4	99	82	26	6	30	15	1	4
	臨時会	-	-	-	-	-	-	-	-	-
平成28年	定例会	4	98	100	26	6	40	21	-	7
	臨時会	-	-	-	-	-	-	-	-	-
平成29年	定例会	4	93	94	26	6	19	37	-	6
	臨時会	2	6	10	1	-	2	7	-	-
平成30年	定例会	4	98	100	27	6	33	25	1	8
	臨時会	1	1	1	1	-	-	-	-	-
令和元年	定例会	4	98	119	23	6	62	19	2	7
	臨時会	3	3	7	5	-	-	2	-	-
令和2年	定例会	4	90	125	31	6	37	47	-	4
	臨時会	3	4	10	3	-	-	7	-	-
令和3年	定例会	4	92	92	31	6	26	22	-	7
	臨時会	2	6	9	1	-	1	7	-	-
令和4年	定例会	4	92	78	26	6	15	28	-	3
	臨時会	1	1	1	1	-	-	-	-	-
令和5年	定例会	4	99	91	28	6	21	33	-	3
	臨時会	1	1	1	-	-	-	1	-	-
令和6年	定例会	4	98	83	24	6	24	25	-	4
	臨時会	-	-	-	-	-	-	-	-	-

資料：議会事務局