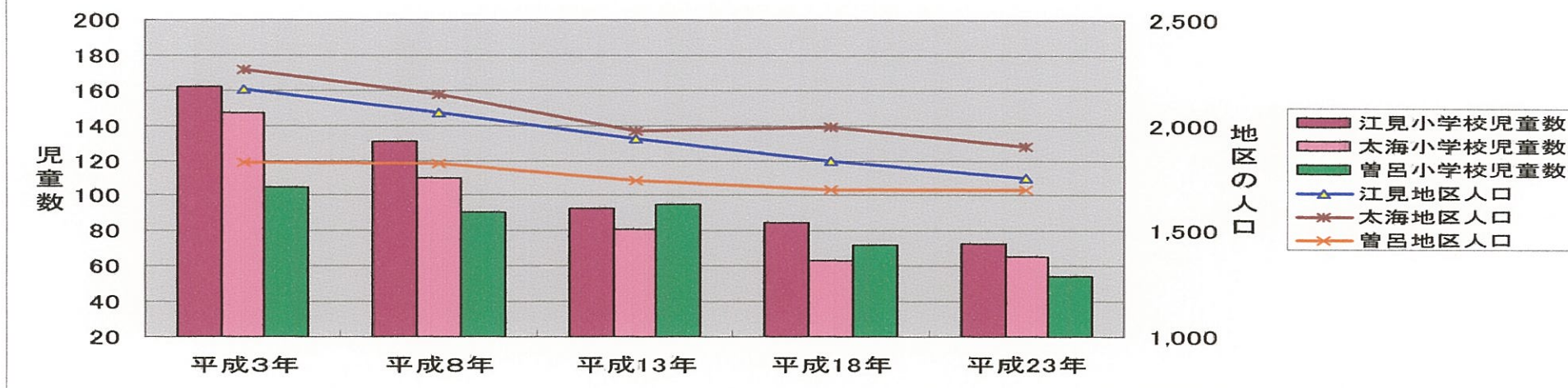


江見地区人口及び児童数の推移



地区別人口及び学校別児童数の推移

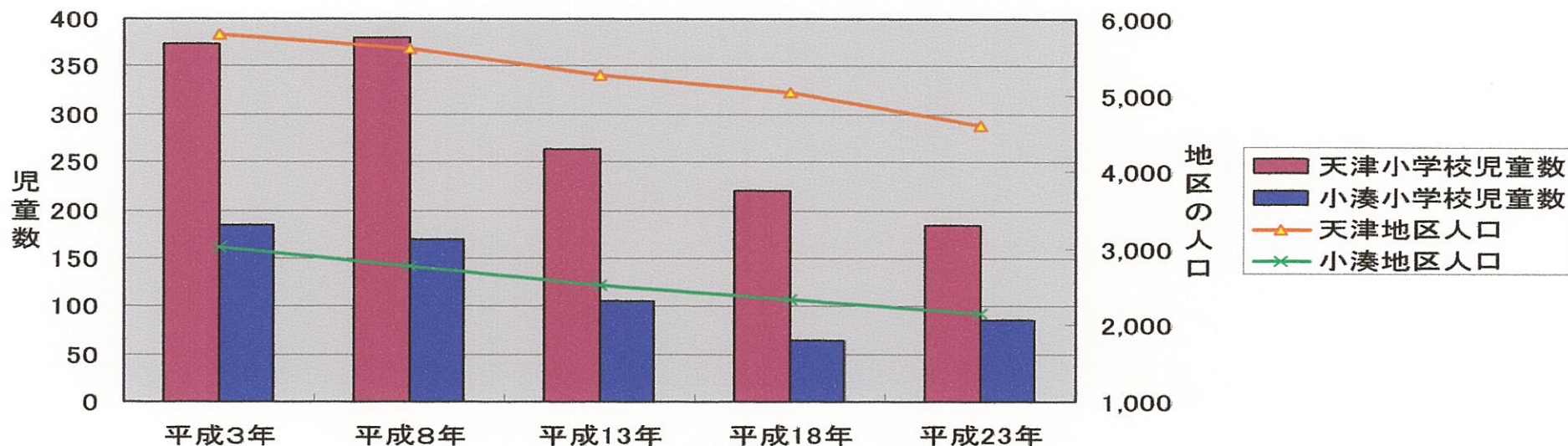
	平成3年			平成8年			平成13年			平成18年			平成23年		
	人口	うち15歳未満 (左の比率、%)		人口	うち15歳未満 (左の比率、%)		人口	うち15歳未満 (左の比率、%)		人口	うち15歳未満 (左の比率、%)		人口	うち15歳未満 (左の比率、%)	
江見地区	2,169	354	16.3	2,061	267	13.0	1,938	207	10.7	1,832	193	10.5	1,749	173	9.9
江見小学校	児童数	学級数	うち特殊学級	児童数	学級数	うち特殊学級	児童数	学級数	うち特殊学級	児童数	学級数	うち特殊学級	児童数	学級数	うち特殊学級
	162	7	1	131	7	1	93	7	1	85	8	2	73	8	2
太海地区	2,267	361	15.9	2,146	269	12.5	1,973	203	10.3	1,991	185	9.3	1,898	168	8.9
太海小学校	児童数	学級数	うち特殊学級	児童数	学級数	うち特殊学級	児童数	学級数	うち特殊学級	児童数	学級数	うち特殊学級	児童数	学級数	うち特殊学級
	147	6		110	6		81	6	1	63	8	2	65	8	2
曾呂地区	1,826	265	14.5	1,817	247	13.6	1,737	196	11.3	1,697	178	10.5	1,694	155	9.1
曾呂小学校	児童数	学級数	うち特殊学級	児童数	学級数	うち特殊学級	児童数	学級数	うち特殊学級	児童数	学級数	うち特殊学級	児童数	学級数	うち特殊学級
	105	6		91	6		95	7	1	72	6	0	54	7	1

※各地区の人口は4月1日現在の住民基本台帳登録人口による。(千葉県統計年鑑から引用)

※太海地区には一部秘諾措置を講じている地区があり、人口の合計に含まれていない。

※各学校の児童数、学級数は学校基本調査による5月1日現在の数値。

天津小湊地区の人口及び児童数の推移



地区別人口及び学校別児童数の推移

	平成3年			平成8年			平成13年			平成18年			平成23年		
	人口	うち15歳未満 (左の比率、%)		人口	うち15歳未満 (左の比率、%)		人口	うち15歳未満 (左の比率、%)		人口	うち15歳未満 (左の比率、%)		人口	うち15歳未満 (左の比率、%)	
天津地区	5,800	942	16.2	5,610	833	14.8	5,264	654	12.4	5,034	526	10.4	4,594	423	9.2
天津小学校	児童数	学級数	うち特殊学級	児童数	学級数	うち特殊学級	児童数	学級数	うち特殊学級	児童数	学級数	うち特殊学級	児童数	学級数	うち特殊学級
	373	15	3	380	14	2	263	12	2	220	10	2	184	8	2
小湊地区	人口	うち15歳未満 (左の比率、%)		人口	うち15歳未満 (左の比率、%)		人口	うち15歳未満 (左の比率、%)		人口	うち15歳未満 (左の比率、%)		人口	うち15歳未満 (左の比率、%)	
	3,013	479	15.9	2,774	359	12.9	2,520	283	11.2	2,336	218	9.3	2,151	194	9.0
小湊小学校	児童数	学級数	うち特殊学級	児童数	学級数	うち特殊学級	児童数	学級数	うち特殊学級	児童数	学級数	うち特殊学級	児童数	学級数	うち特殊学級
	185	7	1	169	7	1	106	8	2	64	6	0	85	8	2

※各地区の人口は4月1日現在の住民基本台帳登録人口による。(千葉県統計年鑑から引用)

※各学校の児童数、学級数は学校基本調査による5月1日現在の数値。

江見・天津小湊地区 教職員数見込み

年度	地区	校長	教頭	教諭				養護教諭	事務職員	合計
				担任	加配					
					加配	少人数	統合増置			
平成25年度	江見地区	1	1	8	1	0	1	1	1	14
	天津小湊地区	1	1	9	1	1	1	1	1	16
平成26年度	江見地区	1	1	7	1	0	1	1	1	13
	天津小湊地区	1	1	8	1	1	1	1	1	15
平成27年度	江見地区	1	1	7	1	0	1	1	1	13
	天津小湊地区	1	1	6	1	2	1	1	1	14
平成28年度	江見地区	1	1	6	1	0	1	1	1	12
	天津小湊地区	1	1	6	1	2	1	1	1	14
平成29年度	江見地区	1	1	6	1	0	1	1	1	12
	天津小湊地区	1	1	6	1	2	1	1	1	14
平成30年度	江見地区	1	1	6	1	0	1	1	1	12
	天津小湊地区	1	1	6	1	2	1	1	1	14

※統合増置は統合1年目のみ、統合増置という名称ではなく、少人数加配として配置される

※江見地区の28年度～30年度について30人以上の学級が2学年あるので、少人数加配が1名つく可能性はあるが、現時点とすると厳しいと考えられる。