

江見小学校現況

江見小学校校舎 南面 全景



1年教室ブレース設置箇所



2年教室



3年教室



資料1



4年教室



5年教室



6年教室



体育館



江見幼稚園園舎

太海小学校現況

太海小学校校舎 南面 全景



1年教室



2年教室



図書室ブレース設置箇所





3年教室



4年教室



5年教室



6年教室



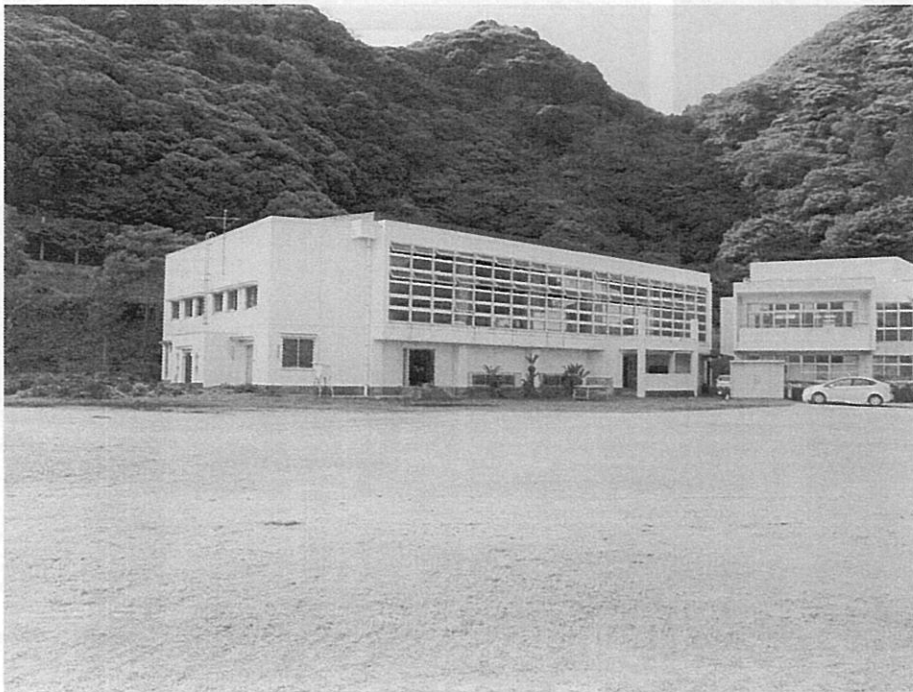
特別支援教室下柱補強箇所

柱補強



図書室下ブレース設置箇所

体育館



太海幼稚園園舎



曾呂小学校現況

曾呂小学校校舎 南面 全景



1年教室



2年教室



3年教室





4年教室



5年教室



6年教室



体育館



曾呂幼稚園園舎

小湊小学校現況

小湊小学校校舎 南面 全景



保健室(特別支援教室も同様)



音楽室南面ブレース設置箇所



音楽室北面(理科室も同様)





1年教室



2年教室



3年教室



理科室南面ブレース設置箇所



4年教室



5年教室



6年教室



ひかり保育園・小湊幼稚園園舎



補強外付フレーム

汗と絆で勝利をりかめ!

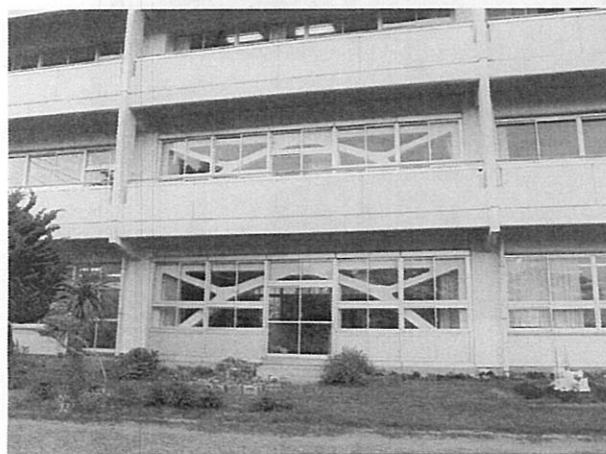
体育館

天津小学校耐震・大規模改修工事(施工後)

天津小学校校舎 南面



ブレース設置



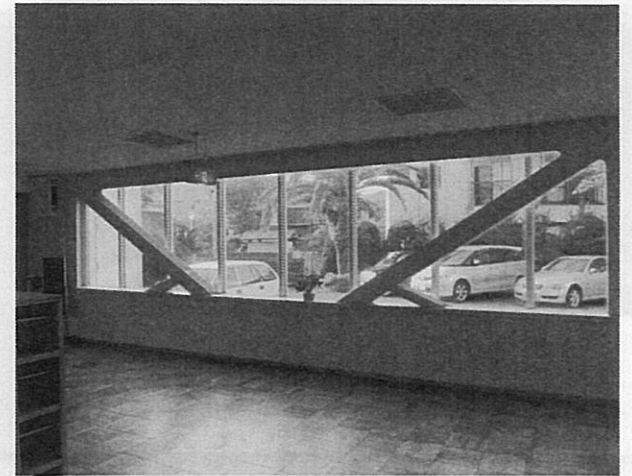
ブレース設置教室内



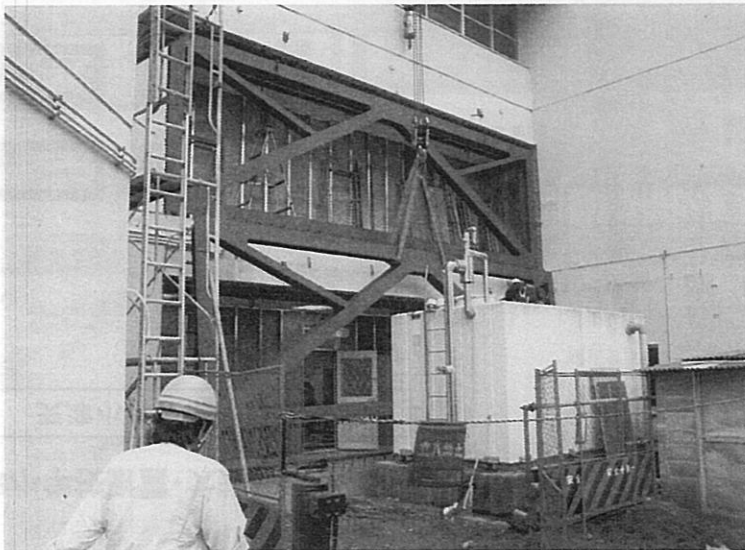
ブレース取付状況



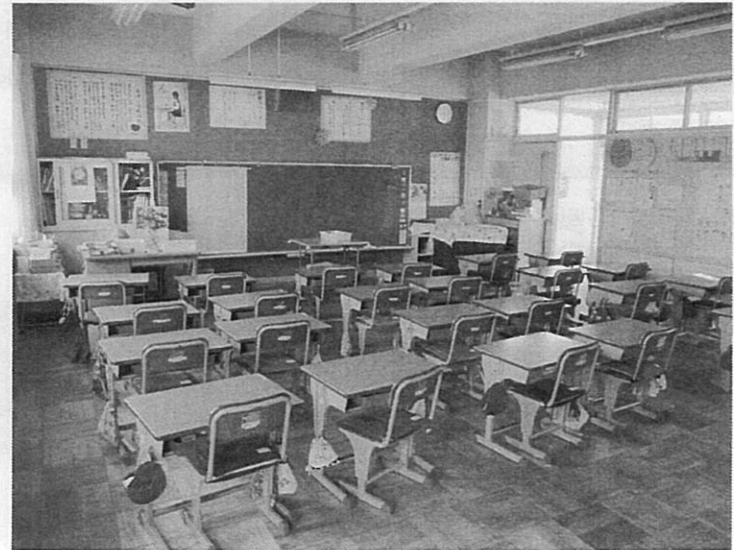
校舎北面ブレース設置



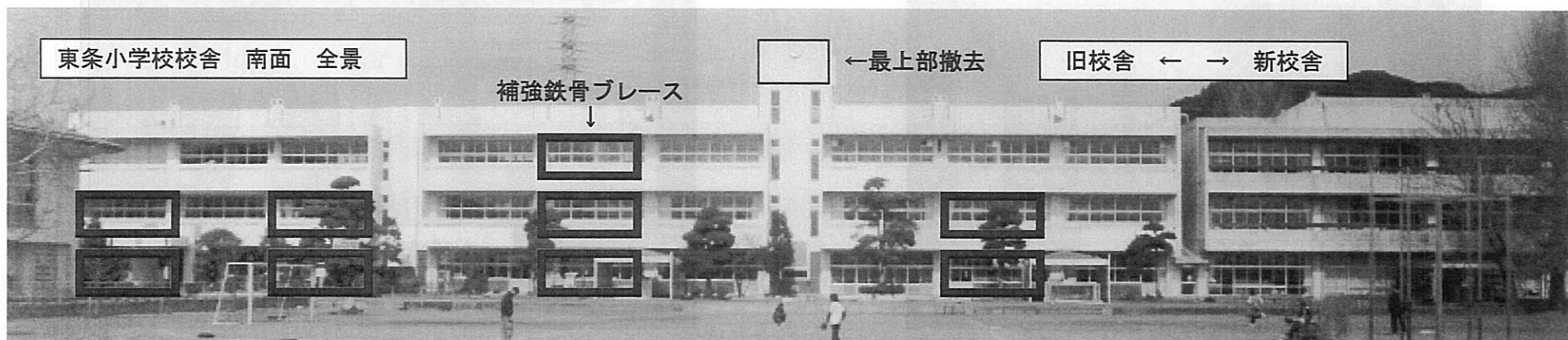
ブレース取付状況



普通教室



東条小学校耐震・大規模改修工事(施工前)



東条小学校耐震・大規模改修工事(施工後)





ブレース設置前



ブレース設置後

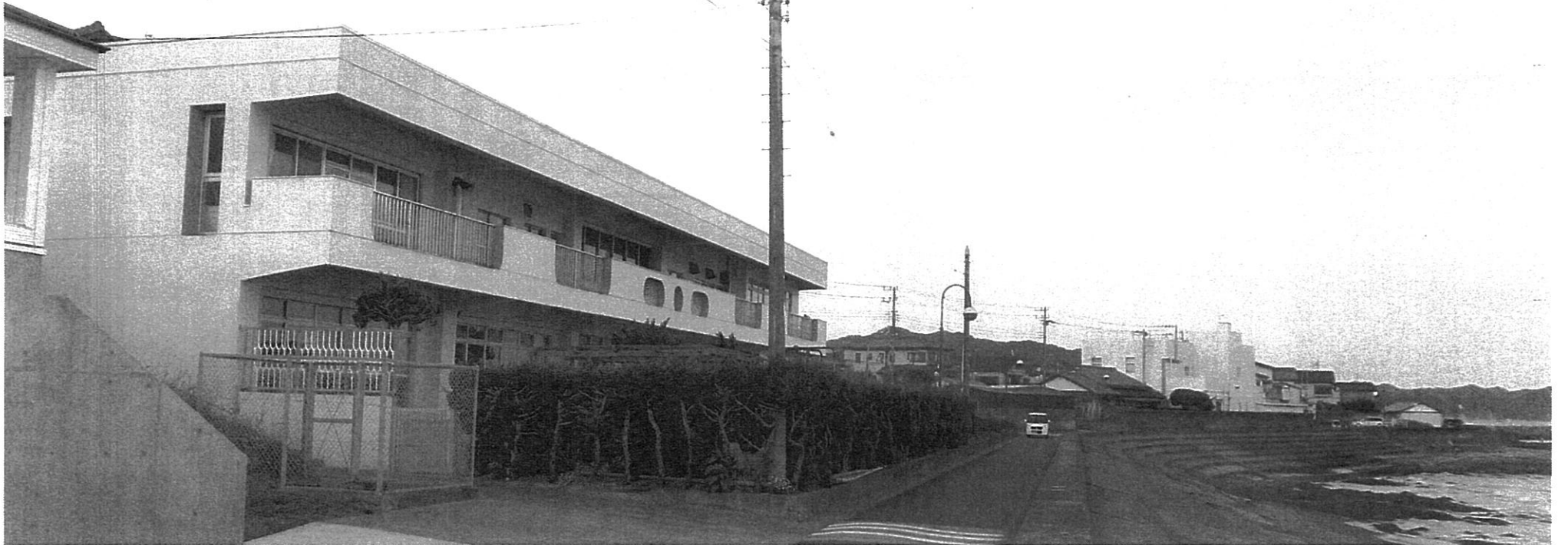
(竣工後)専工建設株式会社・葛城野平小学校



壁補強状況

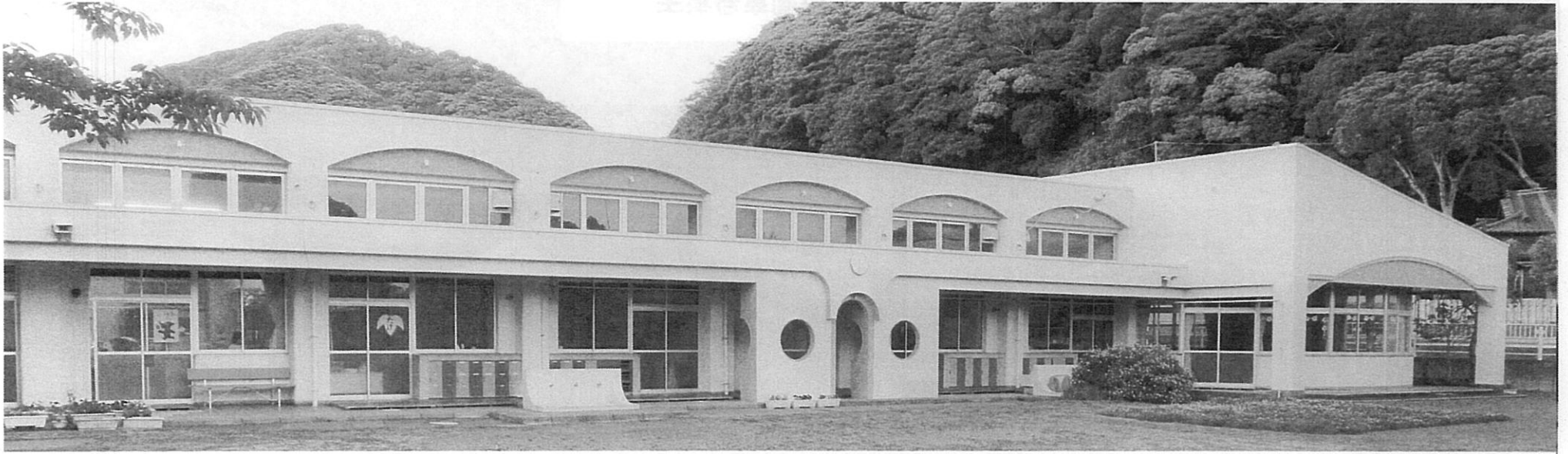


壁補強状況

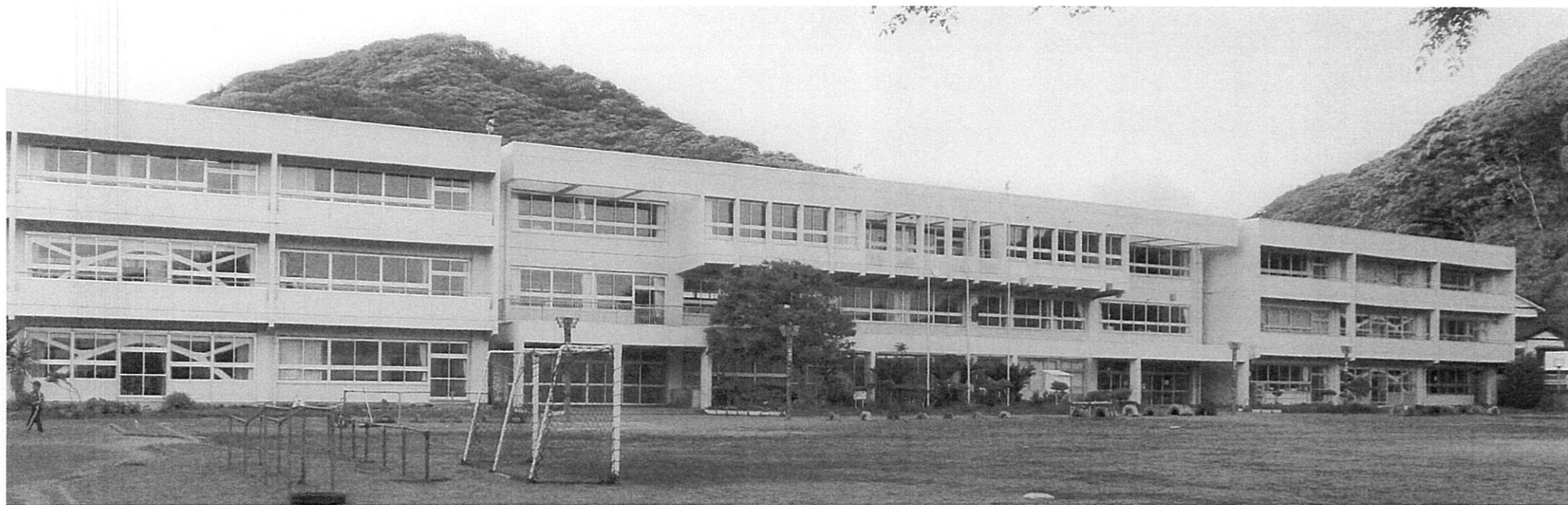


天津保育園現況

15



天津幼稚園現況



天津小学校現況

小学校区別0歳児から小学校6年生までの人数(男女別内訳)

平成24年5月1日現在

学年等 学校名	0歳		1歳		2歳		3歳		4歳		5歳		小1		小2		小3		小4		小5		小6		小学校計																
	男	女	男	女	男	女	男	女	男	女	男	女	男	女	男	女	男	女	男	女	男	女	男	女	男	女															
江見	12	9	9	8	8	10	12	7	8	7	11	12	16	13	67	3	9	6	3	1	7	1	9	6	6	2	5	4	4	3	4	6	5	4	8	9	7	7	6	33	34
太海	8	11	8	16	6	9	11	2	7	17	15	15	67	6	2	2	9	4	4	9	7	4	2	3	6	8	3	2	0	3	4	10	7	5	10	7	8	35	32		
曾呂	6	5	7	11	13	8	5	4	4	5	16	10	49	4	2	3	2	5	2	5	6	7	6	4	4	2	3	3	1	3	2	6	10	3	7	5	4	22	27		
江見地区小計	26	25	23	37	31	24	24	13	23	45	41	37	183	13	13	11	14	10	13	15	22	17	14	9	15	14	10	8	5	12	11	20	25	17	24	19	18	90	93		
鴨川	49	46	41	53	44	45	57	44	58	59	50	53	321	27	22	19	27	24	17	31	22	25	19	29	16	28	29	21	23	26	32	33	26	31	19	31	22	170	151		
東条	63	69	69	61	78	56	56	54	45	71	57	59	342	34	29	30	39	32	37	32	29	46	32	30	26	27	29	31	23	28	17	28	43	29	28	30	29	173	169		
西条	32	25	26	36	30	31	31	22	31	36	25	24	169	18	14	13	12	16	10	24	12	16	14	19	12	16	15	13	9	23	8	17	19	10	15	10	14	89	80		
田原	21	27	19	24	17	23	22	20	25	25	23	20	135	9	12	16	11	4	15	9	15	6	11	16	7	11	11	11	9	10	15	13	12	11	12	11	9	67	68		
鴨川地区小計	165	167	155	174	169	155	166	140	159	191	155	156	967	88	77	78	89	76	79	96	78	93	76	94	61	82	84	76	64	87	72	91	100	81	74	82	74	499	468		
長狭	25	12	32	26	33	27	34	23	38	35	35	36	201	13	12	6	6	19	13	14	12	20	13	14	13	19	15	16	7	26	12	18	17	14	21	22	14	115	86		
天津	23	24	26	22	24	24	27	23	32	28	33	32	175	9	14	12	12	19	7	14	8	14	10	13	11	12	15	12	11	17	15	17	11	16	17	18	14	92	83		
小湊	10	8	7	10	11	12	13	15	8	19	13	20	88	8	2	5	3	4	3	3	7	7	4	4	8	9	4	5	10	5	3	9	10	5	8	6	14	39	49		
天津小湊地区小計	33	32	33	32	35	36	40	38	40	47	46	52	263	17	16	17	15	23	10	17	15	21	14	17	19	21	19	17	21	22	18	26	21	21	25	24	28	131	132		
合計	249	236	243	269	268	242	264	214	260	318	277	281	1,614	131	118	112	124	128	115	142	127	151	117	134	108	136	128	117	97	147	113	155	163	133	144	147	134	835	779		

教職員定数資料

平成24年5月1日現在

資料3

	教職員定数							
	校長	教頭・副校長	教諭	講師	養護	事務	栄養	計
江見小学校	1	1	8		1	1		12
太海小学校	1	1	8		1	1		12
曾呂小学校	1	1	7		1	1		11
天津小学校	1	1	9		1	1		13
小湊小学校	1	1	9		1	1		13

※複式学級が1あるとした場合の教職員定数(全校で5クラス、講師、特別支援は考慮しない)

	校長	教頭・副校長	教諭	講師	養護	事務	栄養	計
江見小学校	1	1	6		1	1		10
太海小学校	1	1	6		1	1		10
曾呂小学校	1	1	6		1	1		10
天津小学校	1	1	6		1	1		10
小湊小学校	1	1	6		1	1		10

※複式学級が2あるとした場合の教職員定数(全校で4クラス、講師、特別支援は考慮しない)

	校長	教頭・副校長	教諭	講師	養護	事務	栄養	計
江見小学校	1	1	5		1	1		9
太海小学校	1	1	5		1	1		9
曾呂小学校	1	1	5		1	1		9
天津小学校	1	1	5		1	1		9
小湊小学校	1	1	5		1	1		9

※全て複式学級とした場合の教職員定数(全校で3クラス、講師、特別支援は考慮しない)

	校長	教頭・副校長	教諭	講師	養護	事務	栄養	計
江見小学校	1	1	4		1	1		8
太海小学校	1	1	4		1	1		8
曾呂小学校	1	1	4		1	1		8
天津小学校	1	1	4		1	1		8
小湊小学校	1	1	4		1	1		8