

天津保育園概要

1.構造等

鉄筋コンクリート2階建て 建物 586.8㎡ 園庭 942.7㎡ 海拔 5.5m

2.建築年月

昭和47年6月

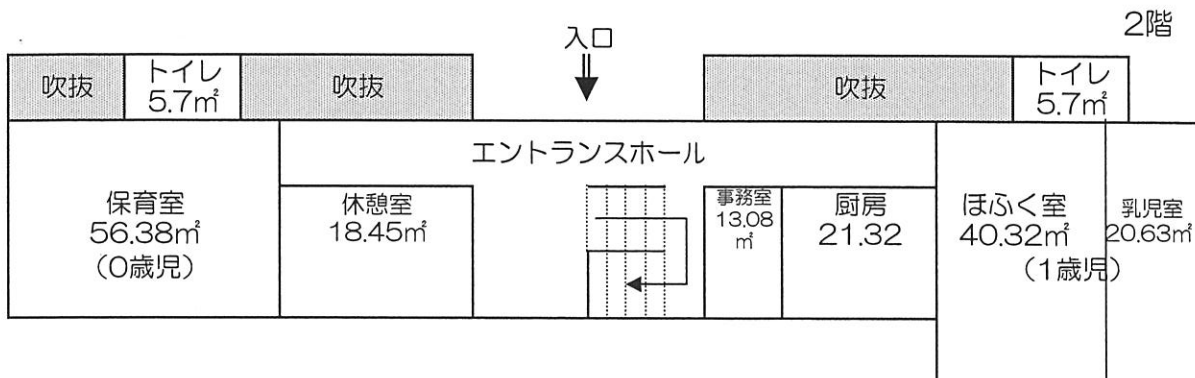
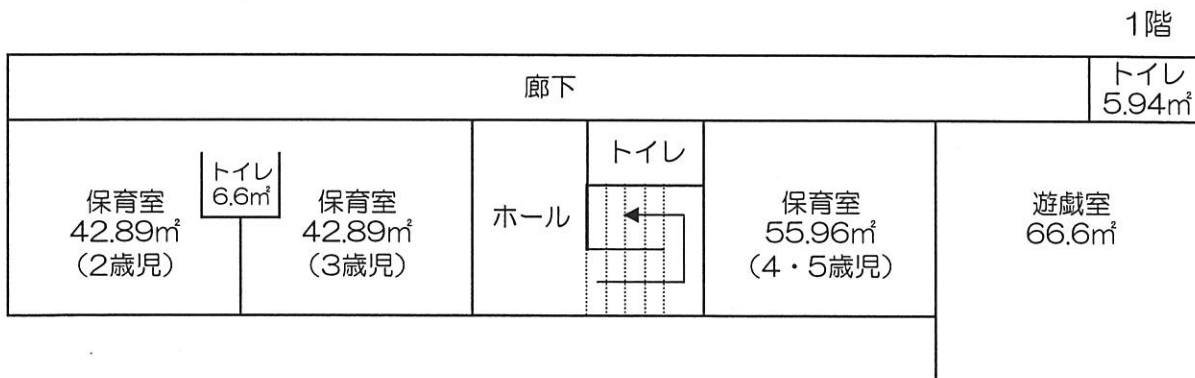
3.利用者数等（平成24年5月1日現在）

定員	0歳児	1歳児	2歳児	3歳児	4歳児	5歳児	計
90名	2	15	19	17	22	6	81

4.設備等

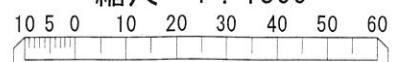
設備	面積 (㎡)
0歳児保育室	56.38
1歳児保育室	60.95
2歳児保育室	42.48
3歳児保育室	42.89
4・5歳児保育室	55.96
遊戯室	66.60
調理室	21.32
事務室	13.08
休憩室	18.45
トイレ・その他	218.69
計	596.80

5.施設概略図





縮尺 1 : 1500



天津幼稚園概要

1.構造等

鉄筋コンクリート1階建て 建物 594㎡ 園庭 628㎡ 海拔 11.8m

2.建築年月

昭和58年3月

3.利用者数等（平成24年5月1日現在）

定員	5歳児	計
70名	16	16

4.設備等

設備	面積 (㎡)
保育室	81.00
保育室	81.00
遊戯室	188.39
配膳室	9.00
事務室	40.50
教材室	40.50
トイレ・その他	153.61
計	594.00

5.施設概略図

