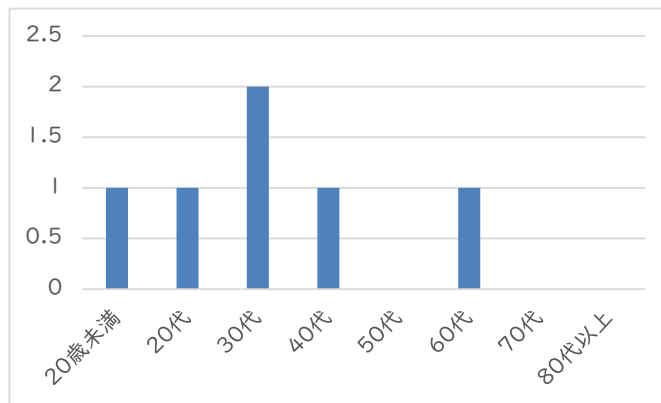


ホームページ利用者アンケート(集計結果)

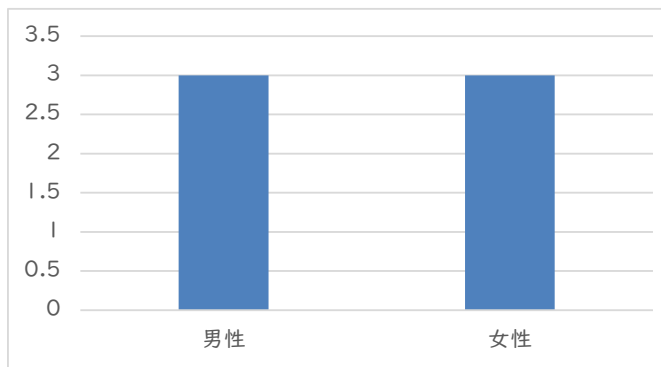
- 1 調査対象 鴨川市ホームページ利用者
- 2 集計期間 令和6年4月1日～令和7年3月31日
- 3 アンケート集計結果
 - (1) 回答人数 6人
 - (2) 回答内容
 - ① 年齢について

回答	人数
20歳未満	1
20代	1
30代	2
40代	1
50代	0
60代	1
70代	0
80代以上	0
合計	6



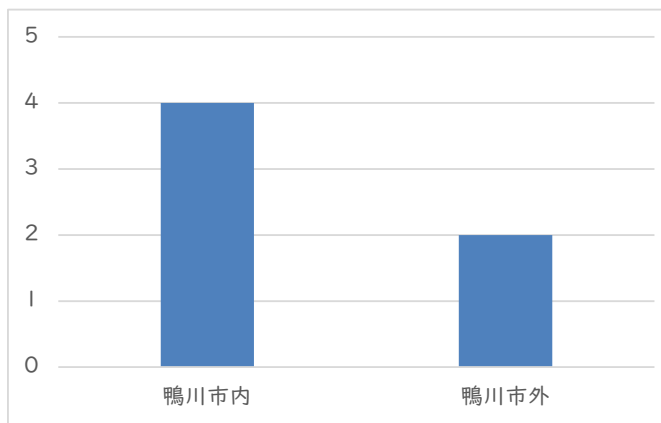
②性別について

回答	人数
男性	3
女性	3
合計	6



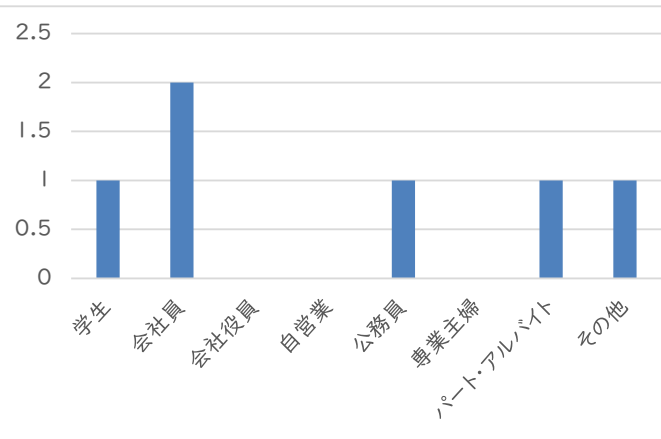
③居住地について

回答	人数
鴨川市内	4
鴨川市外	2
合計	6



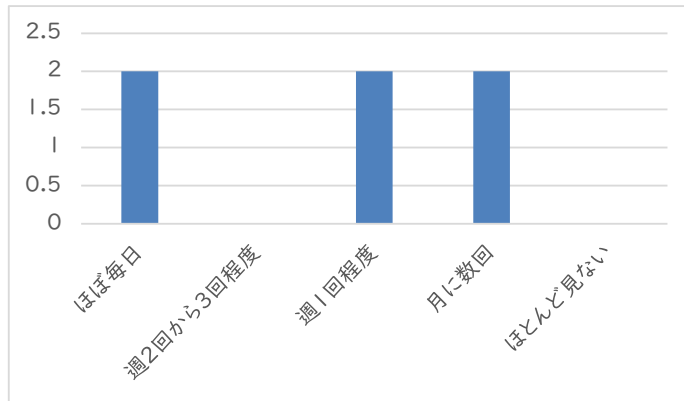
④職業について

回答	人数
学生	1
会社員	2
会社役員	0
自営業	0
公務員	1
専業主婦	0
パート・アルバイト	1
その他	1
合計	6



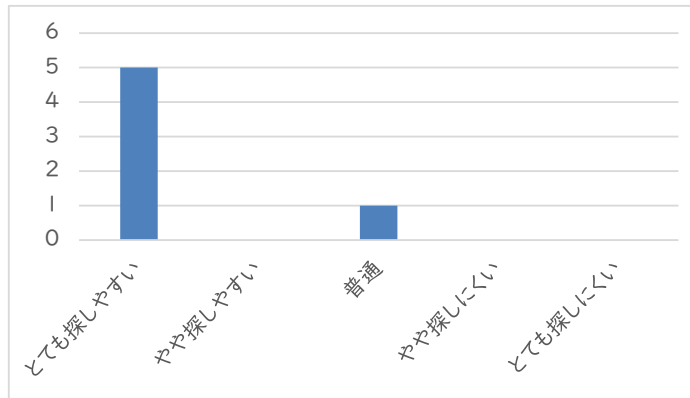
⑤市のホームページをどのくらいの頻度でご覧になりますか？

回答	人数
ほぼ毎日	2
週2回から3回程度	0
週1回程度	2
月に数回	2
ほとんど見ない	0
合計	6



⑥情報は探しやすいですか？

回答	人数
とても探しやすい	5
やや探しやすい	0
普通	1
やや探にくい	0
とても探にくい	0
合計	6



⑦LINEで届く情報の量や頻度について伺います

回答	人数
多すぎる	0
やや多い	0
普通	1
やや少ない	1
少なすぎる	0
登録していない	4
合計	6

