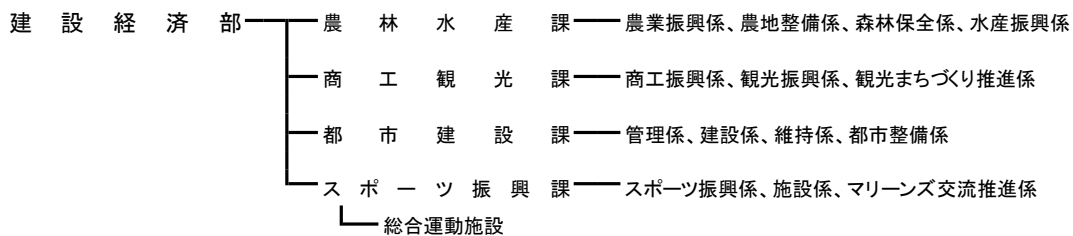
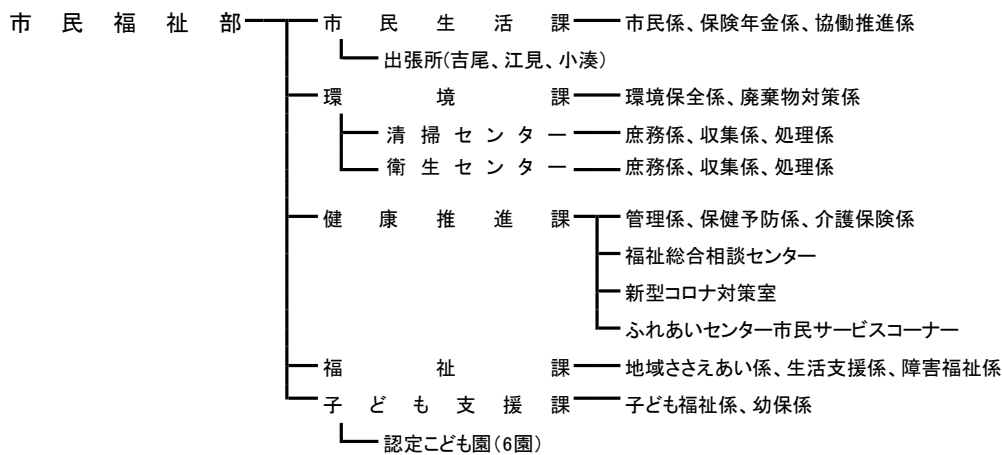
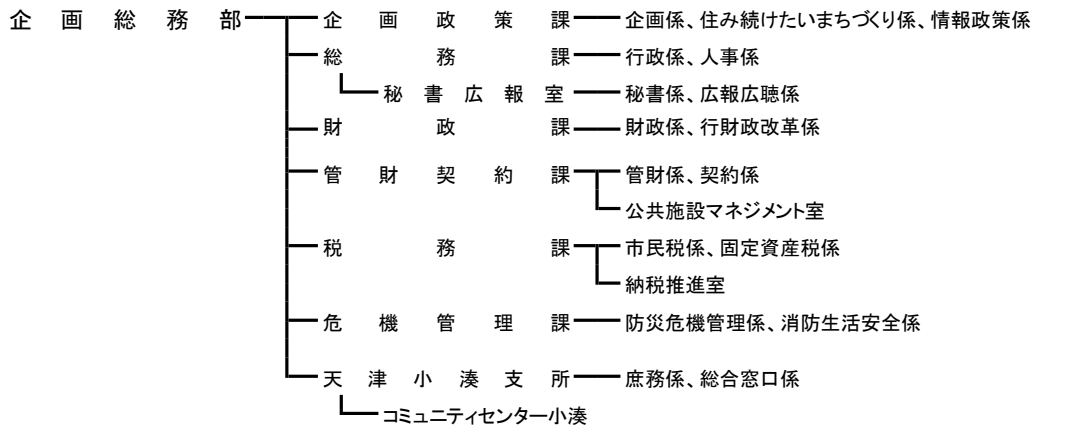


XIX 市政・議会

158. 市行政機構図

(令和4年4月1日現在)

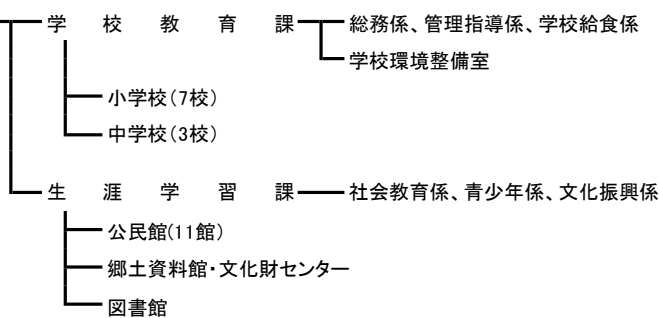
◎市長事務部局



国保病院 — 医局、薬局、看護局、地域包括ケアセンター、事務局

会計管理者 — 会計課 — 出納係

◎教育委員会事務局



◎上記を除くもの

- 議会事務局 — 庶務係、議事係
- 選挙管理委員会事務局 — 庶務係
- 監査委員事務局
- 農業委員会事務局 — 農地農政係
- 固定資産評価審査委員会
- 水道課 — 業務係、工務係、浄水係

159. 市職員数

(令和4年4月1日現在)

| 区 分 | 総 数 | 行政職 | | | | | | 教育職 | 医療職 | | |
|---------------------|----------|------------|------------|-------------|------------|--------------|-------------|--------|--------|--------|-----|
| | | 部 長 相当職 | 課 長 相当職 | 課長補佐 相当職 | 係 長 相当職 | 主事・技師 相当職 | その 他 の 員 | 保育・教諭職 | 医 師 | 看護・保健職 | 技術職 |
| 総 数 | 481 (10) | 5 | 25 | 31 | 94 | 135 (4) | 43 (4) | 76 (1) | 8 | 51 (1) | 13 |
| 議 会 事 務 局 | 6 (1) | 1 | | 1 | 2 | | 2 (1) | | | | |
| 市 長 事 務 部 局 | 418 (8) | 3 | 19 | 20 | 70 | 103 (3) | 38 (3) | 76 (1) | | 14 (1) | 3 |
| 企 画 総 務 部 | 76 (2) | 1 | 8 | 9 | 24 | 30 (1) | 3 | | | 1 (1) | |
| 企 画 総 務 部 長 | 1 | 1 | | | | | | | | | |
| 企 画 政 策 課 | 12 | | 1 | 1 | 4 | 5 | 1 | | | | |
| 総 務 課 | 15 (1) | | 2 | 1 | 5 | 5 | 1 | | | 1 (1) | |
| 財 政 課 | 8 | | 1 | 1 | 3 | 3 | | | | | |
| 管 財 契 約 課 | 8 | | 1 | 2 | 1 | 4 | | | | | |
| 税 務 課 | 21 (1) | | 1 | 2 | 8 | 10 (1) | | | | | |
| 危 機 管 理 課 | 7 | | 1 | 1 | 2 | 3 | | | | | |
| 天 津 小 湊 支 所 | 4 | | 1 | 1 | 1 | | 1 | | | | |
| 市 民 福 祉 部 | 207 (5) | 1 | 7 | 7 | 28 | 40 (1) | 32 (3) | 76 (1) | | 13 | 3 |
| 市 民 福 祉 部 長 | 1 | 1 | | | | | | | | | |
| 市 民 生 活 課 | 19 | | 1 | 1 | 6 | 11 | | | | | |
| 出 張 所 | 3 | | | | 1 | 1 | 1 | | | | |
| 環 境 課 | 9 | | 1 | 1 | 3 | 3 | 1 | | | | |
| 環 境 課 清 掃 セ ン タ ー | 21 (3) | | 1 | 1 | 1 | | 18 (3) | | | | |
| 環 境 課 衛 生 セ ン タ ー | 11 (1) | | 1 | | 2 | 1 (1) | 7 | | | | |
| 健 康 推 進 課 | 32 | | 1 | 2 | 7 | 10 | | | | 10 | 2 |
| 福 祉 課 | 18 | | 1 | 1 | 4 | 10 | 1 | | | 1 | |
| 子 ど も 支 援 課 | 16 | | 1 | 1 | 4 | 4 | | 4 | | 1 | 1 |
| 認 定 こ ど も 園 | 77 (1) | | | | | | | 4 | 72 (1) | 1 | |
| 建 設 経 済 部 | 63 (1) | 1 | 4 | 4 | 18 | 33 (1) | 3 | | | | |
| 建 設 経 済 部 長 | 1 | 1 | | | | | | | | | |
| 農 林 水 産 課 | 15 | | 1 | 1 | 5 | 8 | | | | | |
| 商 工 観 光 課 | 10 | | 1 | 1 | 3 | 5 | | | | | |
| 都 市 建 設 課 | 23 | | 1 | 1 | 5 | 14 | 2 | | | | |
| ス ポ ー ツ 振 興 課 | 14 (1) | | 1 | 1 | 5 | 6 (1) | 1 | | | | |
| 国 保 病 院 | 68 | | 1 | 1 | 3 | 8 | | | | 8 | 37 |
| 会 計 課 | 4 | | 1 | 1 | | 2 | | | | | |
| 水 道 課 | 16 (1) | | 1 | 1 | 7 | 5 (1) | 2 | | | | |
| 教 育 委 員 会 事 務 局 | 31 | 1 | 2 | 7 | 8 | 12 | 1 | | | | |
| 教 育 次 長 | 1 | 1 | | | | | | | | | |
| 学 校 教 育 課 | 17 | | 1 | 6 | 3 | 6 | 1 | | | | |
| 生 涯 学 習 課 | 9 | | 1 | 1 | 4 | 3 | | | | | |
| 生 涯 学 習 課 公 民 館 | 1 | | | | | 1 | | | | | |
| 生 涯 学 習 課 図 書 館 | 3 | | | | 1 | 2 | | | | | |
| 選 挙 管 理 委 員 会 事 務 局 | 1 | | | | | 1 | | | | | |
| 監 査 委 員 事 務 局 | 2 | | 1 | | | 1 | | | | | |
| 農 業 委 員 会 事 務 局 | 2 | | | | 1 | 1 | | | | | |
| 派 遣 職 員 | 5 | | | | 2 | 3 | | | | | |

※ () 内は再任用職員数を再掲している。

資料：総務課

160. 選挙人名簿登録者数（投票区別）

（令和4年12月1日現在）

| 投票区 | 投票所 | 大字別 | 総数 | 男 | 女 |
|-----|-------------------|---|--------|--------|--------|
| 第1 | 鴨川小学校 屋内運動場 | 貝渚、磯村、前原、横渚 | 4,639 | 2,165 | 2,474 |
| 第2 | 東条小学校 屋内運動場 | 和泉、広場、西町、東町、東元浜荻飛地 | 5,780 | 2,617 | 3,163 |
| 第3 | 西条公民館 | 打墨、滑谷、八色、花房、粟斗 | 2,517 | 1,170 | 1,347 |
| 第4 | 田原小学校 屋内運動場 | 坂東、押切、池田、京田、太田学、竹平、川代、太尾、来秀、大里、田原西 | 2,144 | 1,055 | 1,089 |
| 第5 | 旧主基幼稚園 | 成川、北小町、南小町、上小原、下小原、主基西 | 1,247 | 598 | 649 |
| 第6 | 長狭認定こども園 屋内運動場 | 大幡、北風原、寺門、横尾、細野、松尾寺、大川面、仲、宮山、吉尾西、吉尾平塚 | 1,430 | 672 | 758 |
| 第7 | 奈良林青年館 | 奈良林、佐野、釜沼 | 266 | 138 | 128 |
| 第8 | 旧大山小学校 屋内運動場 | 金束、古畑 | 381 | 176 | 205 |
| 第9 | 平塚区民センター | 平塚、大山平塚 | 345 | 164 | 181 |
| 第10 | 畑青年館 | 畑 | 167 | 74 | 93 |
| 第11 | 西青年館 | 西、東の一部 | 128 | 66 | 62 |
| 第12 | 曾呂公民館 | 東の一部、上、仲町 | 301 | 149 | 152 |
| 第13 | 宮集会所 | 代、二子、宮 | 648 | 324 | 324 |
| 第14 | 太海公会堂 | 太海、太海浜、太海西 | 784 | 391 | 393 |
| 第15 | 天面青年館 | 天面 | 229 | 110 | 119 |
| 第16 | 吉浦青年館又は 太夫崎集会所 | 江見太夫崎、江見吉浦 | 300 | 141 | 159 |
| 第17 | 旧江見小学校 屋内運動場 | 江見青木、東江見の一部、西江見の一部、江見内遠野の一部、江見東真門、江見西真門、江見外堀、西山 | 1,237 | 605 | 632 |
| 第18 | 北区公会堂 | 東江見の一部、西江見の一部、江見内遠野の一部 | 99 | 50 | 49 |
| 第19 | 小湊漁村センター | 小湊、内浦の一部 | 585 | 277 | 308 |
| 第20 | 小湊さとうみ学校 | 内浦の一部 | 807 | 389 | 418 |
| 第21 | 谷町コミュニティ センター | 天津の一部 | 874 | 438 | 436 |
| 第22 | 天津小湊支所 | 天津の一部、浜荻の一部 | 1,558 | 746 | 812 |
| 第23 | 浜荻西青年館 | 浜荻の一部、浜荻元東飛地 | 709 | 343 | 366 |
| 第24 | 清澄憩の家 | 清澄 | 36 | 18 | 18 |
| 第25 | 四方木ふれあい館 | 四方木 | 69 | 38 | 31 |
| 総計 | | | 27,280 | 12,914 | 14,366 |

資料：選挙管理委員会事務局

161. 選挙投票状況

単位：投票率%

| 区分 | 当日有権者数 | | | 投票者数 | | | うち 不在者 投票数 及び 期日前 投票数 | 投票率 | | | 投票総数 | | |
|---------------------|--------------------|--------|--------|--------|-------|--------|--------------------------------------|-------|-------|-------|--------|----------|----------|
| | 総数 | 男 | 女 | 総数 | 男 | 女 | | 総数 | 男 | 女 | 総数 | 有効 投票 | 無効 投票 |
| 衆議院議員 | | | | | | | | | | | | | |
| (小選挙区) 平成17. 9. 11 | 31,354 | 14,769 | 16,585 | 19,934 | 9,578 | 10,356 | 3,220 | 63.58 | 64.85 | 62.44 | 19,932 | 19,415 | 517 |
| (比例代表) 17. 9. 11 | 31,367 | 14,777 | 16,590 | 19,936 | 9,579 | 10,357 | 3,220 | 63.56 | 64.82 | 62.43 | 19,933 | 19,272 | 661 |
| (小選挙区) 21. 8. 30 | 30,678 | 14,494 | 16,184 | 19,715 | 9,664 | 10,051 | 4,243 | 64.26 | 66.68 | 62.10 | 19,715 | 19,218 | 497 |
| (比例代表) 21. 8. 30 | 30,678 | 14,494 | 16,184 | 19,714 | 9,662 | 10,052 | 4,244 | 64.26 | 66.66 | 62.11 | 19,714 | 19,229 | 485 |
| (小選挙区) 24. 12. 16 | 29,991 | 14,195 | 15,796 | 18,369 | 8,949 | 9,420 | 4,240 | 61.25 | 63.04 | 59.64 | 18,369 | 17,435 | 934 |
| (比例代表) 24. 12. 16 | 29,991 | 14,195 | 15,796 | 18,371 | 8,951 | 9,420 | 4,243 | 61.26 | 63.06 | 59.64 | 18,371 | 17,914 | 457 |
| (小選挙区) 26. 12. 14 | 29,502 | 13,945 | 15,557 | 15,294 | 7,474 | 7,820 | 3,862 | 51.84 | 53.60 | 50.27 | 15,292 | 14,354 | 938 |
| (比例代表) 26. 12. 14 | 29,502 | 13,945 | 15,557 | 15,294 | 7,474 | 7,820 | 3,862 | 51.84 | 53.60 | 50.27 | 15,291 | 14,877 | 414 |
| (小選挙区) 29. 10. 22 | 29,034 | 13,700 | 15,334 | 15,158 | 7,393 | 7,765 | 7,184 | 52.21 | 53.96 | 50.64 | 15,157 | 14,559 | 598 |
| (比例代表) 29. 10. 22 | 29,034 | 13,700 | 15,334 | 15,157 | 7,393 | 7,764 | 7,184 | 52.20 | 53.96 | 50.63 | 15,157 | 14,839 | 318 |
| (小選挙区) 令和 3. 10. 31 | 27,715 | 13,126 | 14,589 | 14,702 | 7,160 | 7,542 | 5,561 | 53.05 | 54.55 | 51.70 | 14,702 | 14,223 | 479 |
| (比例代表) 3. 10. 31 | 27,715 | 13,126 | 14,589 | 14,702 | 7,160 | 7,542 | 5,561 | 53.05 | 54.55 | 51.70 | 14,701 | 14,345 | 356 |
| (旧鴨川市) | | | | | | | | | | | | | |
| 平成 2. 2. 18 | 23,872 | 11,220 | 12,652 | 18,229 | 8,642 | 9,587 | 1,182 | 76.36 | 77.02 | 75.77 | 18,229 | 18,109 | 120 |
| 5. 7. 18 | 24,541 | 11,520 | 13,021 | 15,538 | 7,417 | 8,121 | 886 | 63.31 | 64.38 | 62.37 | 15,538 | 15,184 | 354 |
| (小選挙区) 8. 10. 20 | 25,230 | 11,777 | 13,453 | 13,622 | 6,645 | 6,977 | 777 | 53.99 | 56.42 | 51.86 | 13,620 | 12,410 | 1,210 |
| (比例代表) 8. 10. 20 | 25,230 | 11,777 | 13,453 | 13,618 | 6,643 | 6,975 | 777 | 53.98 | 56.41 | 51.85 | 13,612 | 13,068 | 544 |
| (小選挙区) 12. 6. 25 | 25,240 | 11,830 | 13,410 | 14,921 | 7,287 | 7,634 | 1,382 | 59.12 | 61.60 | 56.93 | 14,921 | 14,191 | 730 |
| (比例代表) 12. 6. 25 | 25,241 | 11,831 | 13,410 | 14,919 | 7,287 | 7,632 | 1,383 | 59.11 | 61.59 | 56.91 | 14,917 | 14,312 | 605 |
| (小選挙区) 15. 11. 9 | 25,198 | 11,842 | 13,356 | 14,872 | 7,282 | 7,590 | 2,083 | 59.02 | 61.49 | 56.83 | 14,871 | 14,335 | 536 |
| (比例代表) 15. 11. 9 | 25,203 | 11,846 | 13,357 | 14,864 | 7,279 | 7,585 | 2,084 | 58.98 | 61.46 | 56.79 | 14,862 | 14,474 | 388 |
| (旧天津小湊町) | | | | | | | | | | | | | |
| 平成 2. 2. 18 | 6,827 | 3,224 | 3,603 | 5,445 | 2,507 | 2,938 | 346 | 79.76 | 77.76 | 81.54 | 5,445 | 5,410 | 35 |
| 5. 7. 18 | 6,782 | 3,227 | 3,555 | 4,677 | 2,174 | 2,503 | 185 | 68.96 | 67.37 | 70.41 | 4,677 | 4,573 | 104 |
| (小選挙区) 8. 10. 20 | 6,743 | 3,242 | 3,501 | 4,293 | 2,032 | 2,261 | 233 | 63.67 | 62.68 | 64.58 | 4,292 | 4,014 | 278 |
| (比例代表) 8. 10. 20 | 6,743 | 3,242 | 3,501 | 4,291 | 2,030 | 2,261 | 233 | 63.64 | 62.62 | 64.58 | 4,291 | 4,098 | 193 |
| (小選挙区) 12. 6. 25 | 6,547 | 3,149 | 3,398 | 4,411 | 2,057 | 2,354 | 325 | 67.37 | 65.32 | 69.28 | 4,410 | 4,266 | 144 |
| (比例代表) 12. 6. 25 | 6,549 | 3,151 | 3,398 | 4,411 | 2,057 | 2,354 | 325 | 67.35 | 65.28 | 69.28 | 4,411 | 4,262 | 149 |
| (小選挙区) 15. 11. 9 | 6,312 | 3,029 | 3,283 | 4,160 | 1,954 | 2,206 | 333 | 65.91 | 64.51 | 67.19 | 4,160 | 4,024 | 136 |
| (比例代表) 15. 11. 9 | 6,316 | 3,033 | 3,283 | 4,159 | 1,953 | 2,206 | 333 | 65.85 | 64.39 | 67.19 | 4,159 | 4,023 | 136 |
| 参議院議員 | | | | | | | | | | | | | |
| (選挙区) 平成19. 7. 29 | 31,014 | 14,622 | 16,392 | 17,847 | 8,615 | 9,232 | 3,780 | 57.54 | 58.92 | 56.32 | 17,847 | 16,978 | 869 |
| (比例代表) 19. 7. 29 | 31,014 | 14,622 | 16,392 | 17,846 | 8,614 | 9,232 | 3,781 | 57.54 | 58.91 | 56.32 | 17,846 | 17,284 | 562 |
| (選挙区) 22. 7. 11 | 30,470 | 14,382 | 16,088 | 16,970 | 8,353 | 8,617 | 4,056 | 55.69 | 58.08 | 53.56 | 16,970 | 16,239 | 731 |
| (比例代表) 22. 7. 11 | 30,470 | 14,382 | 16,088 | 16,970 | 8,353 | 8,617 | 4,056 | 55.69 | 58.08 | 53.56 | 16,970 | 16,396 | 574 |
| (選挙区) 25. 7. 21 | 29,930 | 14,169 | 15,761 | 14,811 | 7,330 | 7,481 | 3,930 | 49.49 | 51.73 | 47.47 | 14,810 | 14,037 | 773 |
| (比例代表) 25. 7. 21 | 29,930 | 14,169 | 15,761 | 14,807 | 7,329 | 7,478 | 3,930 | 49.47 | 51.73 | 47.45 | 14,807 | 14,365 | 442 |
| (選挙区) 28. 7. 10 | 29,451 | 13,897 | 15,554 | 16,034 | 7,767 | 8,267 | 4,680 | 54.44 | 55.89 | 53.15 | 16,034 | 15,194 | 840 |
| (比例代表) 28. 7. 10 | 29,451 | 13,897 | 15,554 | 16,035 | 7,769 | 8,266 | 4,680 | 54.45 | 55.90 | 53.14 | 16,035 | 15,465 | 570 |
| (選挙区) 令和元. 7. 21 | 28,399 | 13,481 | 14,918 | 13,777 | 6,711 | 7,066 | 5,157 | 48.51 | 49.78 | 47.37 | 13,777 | 13,174 | 603 |
| (比例代表) 元. 7. 21 | 28,399 | 13,481 | 14,918 | 13,777 | 6,711 | 7,066 | 5,157 | 48.51 | 49.78 | 47.37 | 13,777 | 13,320 | 457 |
| (選挙区) 4. 7. 10 | 27,382 | 12,981 | 14,401 | 13,420 | 6,533 | 6,887 | 5,296 | 49.01 | 50.33 | 47.82 | 13,420 | 12,674 | 746 |
| (比例代表) 4. 7. 10 | 27,382 | 12,981 | 14,401 | 13,419 | 6,532 | 6,887 | 5,295 | 49.01 | 50.32 | 47.82 | 13,419 | 13,008 | 411 |
| (旧鴨川市) | | | | | | | | | | | | | |
| (選挙区) 平成 4. 7. 26 | 24,135 | 11,354 | 12,781 | 10,995 | 5,504 | 5,491 | 565 | 45.56 | 48.48 | 42.96 | 10,995 | 10,235 | 760 |
| (比例代表) 平成 4. 7. 26 | 24,135 | 11,354 | 12,781 | 10,989 | 5,501 | 5,488 | 564 | 45.53 | 48.45 | 42.94 | 10,989 | 10,412 | 577 |
| (選挙区) 7. 7. 23 | 25,079 | 11,732 | 13,347 | 11,328 | 5,588 | 5,740 | 583 | 45.17 | 47.63 | 43.01 | 11,328 | 10,957 | 371 |
| (比例代表) 7. 7. 23 | 25,079 | 11,732 | 13,347 | 11,325 | 5,587 | 5,738 | 583 | 45.16 | 47.62 | 42.99 | 11,324 | 10,660 | 664 |
| (選挙区) 10. 7. 12 | 25,072 | 11,715 | 13,357 | 13,843 | 6,719 | 7,124 | 1,137 | 55.21 | 57.35 | 53.34 | 13,842 | 12,880 | 962 |
| (比例代表) 10. 7. 12 | 25,072 | 11,715 | 13,357 | 13,843 | 6,719 | 7,124 | 1,137 | 55.21 | 57.35 | 53.34 | 13,840 | 13,342 | 498 |
| (選挙区) 13. 7. 29 | 25,079 | 11,794 | 13,285 | 13,828 | 6,695 | 7,133 | 1,793 | 55.14 | 56.77 | 53.69 | 13,828 | 12,874 | 954 |
| (比例代表) 13. 7. 29 | 25,084 | 11,798 | 13,286 | 13,830 | 6,697 | 7,133 | 1,793 | 55.13 | 56.76 | 53.69 | 13,830 | 13,177 | 653 |
| (選挙区) 14. 10. 27 | 25,178 | 11,831 | 13,347 | 8,260 | 4,231 | 4,029 | 1,002 | 32.81 | 35.76 | 30.19 | 8,253 | 8,015 | 238 |
| (比例代表) 14. 10. 27 | 補欠選挙のため、比例代表はありません | | | | | | | | | | | | |
| (選挙区) 16. 7. 11 | 25,114 | 11,814 | 13,300 | 13,371 | 6,551 | 6,820 | 2,080 | 53.24 | 55.45 | 51.28 | 13,370 | 12,751 | 619 |
| (比例代表) 16. 7. 11 | 25,121 | 11,818 | 13,303 | 13,373 | 6,554 | 6,819 | 2,080 | 53.23 | 55.46 | 51.26 | 13,371 | 12,892 | 479 |
| (旧天津小湊町) | | | | | | | | | | | | | |
| (選挙区) 平成 4. 7. 26 | 6,775 | 3,206 | 3,569 | 3,545 | 1,622 | 1,923 | 118 | 52.32 | 50.59 | 53.88 | 3,545 | 3,371 | 174 |
| (比例代表) 平成 4. 7. 26 | 6,775 | 3,206 | 3,569 | 3,545 | 1,622 | 1,923 | 118 | 52.32 | 50.59 | 53.88 | 3,545 | 3,270 | 275 |
| (選挙区) 7. 7. 23 | 6,777 | 3,277 | 3,500 | 3,767 | 1,738 | 2,029 | 138 | 55.59 | 53.04 | 57.97 | 3,767 | 3,648 | 119 |
| (比例代表) 7. 7. 23 | 6,777 | 3,277 | 3,500 | 3,767 | 1,738 | 2,029 | 138 | 55.59 | 53.04 | 57.97 | 3,767 | 3,521 | 246 |
| (選挙区) 10. 7. 12 | 6,653 | 3,204 | 3,449 | 4,070 | 1,869 | 2,201 | 259 | 61.18 | 58.33 | 63.82 | 4,070 | 3,861 | 209 |
| (比例代表) 10. 7. 12 | 6,653 | 3,204 | 3,449 | 4,070 | 1,869 | 2,201 | 259 | 61.18 | 58.33 | 63.82 | 4,070 | 3,897 | 173 |
| (選挙区) 13. 7. 29 | 6,458 | 3,121 | 3,337 | 3,922 | 1,790 | 2,132 | 324 | 60.73 | 57.35 | 63.89 | 3,922 | 3,711 | 211 |
| (比例代表) 13. 7. 29 | 6,462 | 3,125 | 3,337 | 3,924 | 1,792 | 2,132 | 324 | 60.72 | 57.34 | 63.89 | 3,923 | 3,714 | 209 |
| (選挙区) 14. 10. 27 | 6,404 | 3,084 | 3,320 | 2,679 | 1,256 | 1,423 | 210 | 41.83 | 40.73 | 42.86 | 2,679 | 2,618 | 61 |
| (比例代表) 14. 10. 27 | 補欠選挙のため、比例代表はありません | | | | | | | | | | | | |
| (選挙区) 16. 7. 11 | 6,295 | 3,011 | 3,284 | 3,763 | 1,757 | 2,006 | 334 | 59.78 | 58.35 | 61.08 | 3,763 | 3,609 | 154 |
| (比例代表) 16. 7. 11 | 6,299 | 3,015 | 3,284 | 3,763 | 1,757 | 2,006 | 334 | 59.74 | 58.28 | 61.08 | 3,763 | 3,630 | 133 |

161. 選挙投票状況（続）

単位：投票率%

| 区分 | 当日有権者数 | | | 投票者数 | | | うち 不在者 投票数 及び 期日前 投票数 | 投票率 | | | 投票総数 | | |
|-------------------|--------|--------|--------|--------|--------|--------|--------------------------------------|-------|-------|-------|--------|----------|----------|
| | 総数 | 男 | 女 | 総数 | 男 | 女 | | 総数 | 男 | 女 | 総数 | 有効 投票 | 無効 投票 |
| 県知事 | | | | | | | | | | | | | |
| 平成17. 3. 13 | 31,163 | 14,726 | 16,437 | 16,191 | 7,849 | 8,342 | 1,758 | 51.96 | 53.30 | 50.75 | 16,191 | 16,088 | 103 |
| 21. 3. 29 | 30,388 | 14,346 | 16,042 | 15,534 | 7,584 | 7,950 | 2,986 | 51.12 | 52.86 | 49.56 | 15,534 | 15,404 | 130 |
| 25. 3. 17 | 29,655 | 14,043 | 15,612 | 12,061 | 5,834 | 6,227 | 2,893 | 40.67 | 41.54 | 39.89 | 12,061 | 11,914 | 147 |
| 29. 3. 26 | 28,863 | 13,631 | 15,232 | 13,435 | 6,466 | 6,969 | 4,069 | 46.55 | 47.44 | 45.75 | 13,435 | 13,218 | 217 |
| 令和 3. 3. 21 | 27,518 | 13,041 | 14,477 | 11,975 | 5,687 | 6,288 | 3,881 | 43.52 | 43.61 | 43.43 | 11,975 | 11,750 | 225 |
| (旧鴨川市) | | | | | | | | | | | | | |
| 平成元. 3. 19 | 23,481 | 11,068 | 12,413 | 13,759 | 6,645 | 7,114 | 847 | 58.60 | 60.04 | 57.31 | 13,759 | 13,586 | 173 |
| 5. 3. 14 | 24,105 | 11,320 | 12,785 | 11,984 | 5,835 | 6,149 | 808 | 49.72 | 51.55 | 48.10 | 11,984 | 11,849 | 135 |
| 9. 3. 16 | 24,949 | 11,638 | 13,311 | 10,839 | 5,293 | 5,546 | 752 | 43.44 | 45.48 | 41.66 | 10,839 | 10,700 | 139 |
| 13. 3. 25 | 24,930 | 11,704 | 13,226 | 11,408 | 5,653 | 5,755 | 1,267 | 45.76 | 48.30 | 43.51 | 11,408 | 11,129 | 279 |
| (旧天津小湊町) | | | | | | | | | | | | | |
| 平成元. 3. 19 | 6,848 | 3,250 | 3,598 | 4,613 | 2,057 | 2,556 | 233 | 67.36 | 63.29 | 71.04 | 4,613 | 4,566 | 47 |
| 5. 3. 14 | 6,698 | 3,177 | 3,521 | 4,093 | 1,860 | 2,233 | 223 | 61.11 | 58.55 | 63.42 | 4,093 | 4,054 | 39 |
| 9. 3. 16 | 6,692 | 3,225 | 3,467 | 3,715 | 1,696 | 2,019 | 201 | 55.51 | 52.59 | 58.23 | 3,715 | 3,674 | 41 |
| 13. 3. 25 | 6,406 | 3,088 | 3,318 | 3,475 | 1,621 | 1,854 | 229 | 54.25 | 52.49 | 55.88 | 3,475 | 3,414 | 61 |
| 県議会議員 | | | | | | | | | | | | | |
| 平成19. 4. 8 | 30,651 | 14,457 | 16,194 | 19,651 | 9,284 | 10,367 | 2,873 | 64.11 | 64.22 | 64.02 | 19,651 | 19,431 | 220 |
| 23. 4. 10 | | | | | 無 | | 投 | | 票 | | | | |
| 27. 4. 12 | | | | | 無 | | 投 | | 票 | | | | |
| (補欠選挙) | | | | | | | | | | | | | |
| 29. 3. 26 | 28,863 | 13,631 | 15,232 | 13,349 | 6,427 | 6,922 | 3,967 | 46.25 | 47.15 | 45.44 | 13,349 | 13,001 | 348 |
| 31. 4. 7 | 27,941 | 13,259 | 14,682 | 14,999 | 7,199 | 7,800 | 4,595 | 53.68 | 54.30 | 53.13 | 14,999 | 14,818 | 181 |
| (旧鴨川市) | | | | | | | | | | | | | |
| 平成 3. 4. 7 | | | | | 無 | | 投 | | 票 | | | | |
| 7. 4. 9 | | | | | 無 | | 投 | | 票 | | | | |
| 11. 4. 11 | | | | | 無 | | 投 | | 票 | | | | |
| 15. 4. 13 | 24,763 | 11,652 | 13,111 | 13,461 | 6,494 | 6,967 | 1,321 | 54.36 | 55.73 | 53.14 | 13,461 | 13,291 | 165 |
| (旧天津小湊町) | | | | | | | | | | | | | |
| 平成 3. 4. 7 | | | | | 無 | | 投 | | 票 | | | | |
| 7. 4. 9 | | | | | 無 | | 投 | | 票 | | | | |
| 11. 4. 11 | | | | | 無 | | 投 | | 票 | | | | |
| 15. 4. 13 | 6,304 | 3,030 | 3,274 | 4,180 | 1,943 | 2,237 | 255 | 66.31 | 64.13 | 68.33 | 4,180 | 4,150 | 30 |
| 市長 | | | | | | | | | | | | | |
| 平成17. 3. 13 | | | | | 無 | | 投 | | 票 | | | | |
| 21. 3. 1 | 30,520 | 14,394 | 16,126 | 18,118 | 8,730 | 9,388 | 2,945 | 59.36 | 60.65 | 58.22 | 18,118 | 17,854 | 264 |
| 25. 3. 3 | | | | | 無 | | 投 | | 票 | | | | |
| 29. 3. 5 | 28,999 | 13,698 | 15,301 | 19,068 | 9,045 | 10,023 | 5,540 | 65.75 | 66.03 | 65.51 | 19,068 | 18,881 | 187 |
| 令和 3. 3. 7 | 27,635 | 13,102 | 14,533 | 17,024 | 8,076 | 8,948 | 5,853 | 61.60 | 61.64 | 61.57 | 17,022 | 16,808 | 214 |
| 旧鴨川市長 | | | | | | | | | | | | | |
| 平成 2. 7. 8 | 23,634 | 11,105 | 12,529 | 17,294 | 8,132 | 9,162 | 809 | 73.17 | 73.23 | 73.13 | 17,294 | 16,989 | 305 |
| 6. 7. 10 | | | | | 無 | | 投 | | 票 | | | | |
| 10. 7. 12 | | | | | 無 | | 投 | | 票 | | | | |
| 14. 7. 7 | | | | | 無 | | 投 | | 票 | | | | |
| 旧天津小湊町長 | | | | | | | | | | | | | |
| 平成 3. 4. 21 | | | | | 無 | | 投 | | 票 | | | | |
| 7. 4. 23 | | | | | 無 | | 投 | | 票 | | | | |
| 11. 4. 25 | 6,558 | 3,154 | 3,404 | 5,633 | 2,657 | 2,976 | 345 | 85.90 | 82.24 | 87.43 | 5,633 | 5,545 | 88 |
| 15. 4. 27 | | | | | 無 | | 投 | | 票 | | | | |
| 市議会議員 | | | | | | | | | | | | | |
| 平成18. 5. 21 | 30,763 | 14,508 | 16,255 | 21,962 | 10,258 | 11,704 | 3,324 | 71.39 | 70.71 | 72.00 | 21,961 | 21,697 | 264 |
| 22. 5. 23 | 30,140 | 14,225 | 15,915 | 20,099 | 9,559 | 10,540 | 4,235 | 66.69 | 67.20 | 66.23 | 20,099 | 19,882 | 217 |
| 26. 5. 25 | 29,176 | 13,805 | 15,371 | 18,651 | 8,823 | 9,828 | 4,206 | 63.93 | 63.91 | 63.94 | 18,651 | 18,434 | 216 |
| 30. 5. 27 | 28,244 | 13,370 | 14,874 | 17,983 | 8,556 | 9,427 | 5,985 | 63.67 | 63.99 | 63.38 | 17,983 | 17,733 | 250 |
| 令和 4. 5. 22 | 26,918 | 12,757 | 14,161 | 16,253 | 7,672 | 8,581 | 5,887 | 60.38 | 60.14 | 60.60 | 16,253 | 16,049 | 204 |
| 旧鴨川市議会議員 | | | | | | | | | | | | | |
| (補欠選挙) 平成 2. 7. 8 | 23,634 | 11,105 | 12,529 | 17,292 | 8,130 | 9,162 | 808 | 73.17 | 73.21 | 73.13 | 17,292 | 16,881 | 411 |
| 4. 3. 22 | 23,935 | 11,268 | 12,667 | 19,648 | 9,201 | 10,447 | 854 | 82.09 | 81.66 | 82.47 | 19,648 | 19,495 | 153 |
| 8. 3. 24 | 24,947 | 11,644 | 13,303 | 19,362 | 9,032 | 10,330 | 1,262 | 77.61 | 77.57 | 77.65 | 19,362 | 19,162 | 200 |
| 12. 3. 26 | 24,952 | 11,709 | 13,243 | 18,488 | 8,693 | 9,795 | 1,637 | 74.09 | 74.24 | 73.96 | 18,488 | 18,266 | 222 |
| 16. 3. 28 | 24,891 | 11,705 | 13,186 | 17,828 | 8,382 | 9,446 | 2,385 | 71.62 | 71.61 | 71.64 | 17,828 | 17,613 | 215 |
| 旧天津小湊町議会議員 | | | | | | | | | | | | | |
| 平成 2. 8. 26 | 6,792 | 3,202 | 3,590 | 5,812 | 2,684 | 3,128 | 236 | 85.57 | 83.82 | 87.13 | 5,811 | 5,762 | 49 |
| 6. 8. 28 | 6,742 | 3,238 | 3,504 | 5,704 | 2,645 | 3,059 | 242 | 84.60 | 81.69 | 87.30 | 5,704 | 5,649 | 55 |
| 10. 8. 30 | 6,614 | 3,187 | 3,427 | 5,697 | 2,693 | 3,004 | 423 | 86.14 | 84.50 | 87.66 | 5,697 | 5,663 | 34 |
| (補欠選挙) | | | | | | | | | | | | | |
| 11. 4. 25 | | | | | 無 | | 投 | | 票 | | | | |
| 14. 8. 25 | | | | | 無 | | 投 | | 票 | | | | |

注) 投票者数（総数）と投票総数（総数）の差は持帰り票等

資料：選挙管理委員会事務局

162. 市議会開催状況

| 区 分 | | 開催回数 | 会期日数 | 提出案件数 | | | | | | | |
|-------|--------|------|------|-------|-----|----|----|--------|----|----|----|
| | | | | 総数 | 予算 | 決算 | 条例 | その他の議案 | 請願 | 陳情 | |
| 平成17年 | 旧鴨川市 | 定例会 | - | - | - | - | - | - | - | - | - |
| | | 臨時会 | 1 | 8 | 1 | - | - | 1 | - | - | - |
| | 旧天津小湊町 | 定例会 | - | - | - | - | - | - | - | - | - |
| | | 臨時会 | 1 | 1 | 2 | 1 | - | - | 1 | - | - |
| | 新鴨川市 | 定例会 | 4 | 67 | 106 | 19 | 20 | 27 | 29 | 3 | 8 |
| | | 臨時会 | 4 | 5 | 31 | 2 | - | 5 | 24 | - | - |
| 平成18年 | | 定例会 | 4 | 66 | 122 | 23 | 7 | 27 | 47 | 1 | 17 |
| | | 臨時会 | 2 | 2 | 7 | - | - | 1 | 6 | - | - |
| 平成19年 | | 定例会 | 4 | 68 | 100 | 20 | 7 | 27 | 34 | 1 | 11 |
| | | 臨時会 | - | - | - | - | - | - | - | - | - |
| 平成20年 | | 定例会 | 4 | 77 | 95 | 20 | 6 | 25 | 35 | 1 | 8 |
| | | 臨時会 | 1 | 1 | 2 | - | - | - | 2 | - | - |
| 平成21年 | | 定例会 | 4 | 73 | 75 | 25 | 7 | 19 | 18 | - | 6 |
| | | 臨時会 | 4 | 5 | 16 | 2 | - | 6 | 8 | - | - |
| 平成22年 | | 定例会 | 4 | 93 | 106 | 26 | 8 | 20 | 39 | - | 13 |
| | | 臨時会 | 2 | 2 | 10 | - | - | 2 | 8 | - | - |
| 平成23年 | | 定例会 | 4 | 96 | 68 | 20 | 7 | 10 | 23 | 1 | 7 |
| | | 臨時会 | 2 | 2 | 7 | 3 | - | 3 | 1 | - | - |
| 平成24年 | | 定例会 | 4 | 95 | 77 | 23 | 6 | 28 | 13 | - | 7 |
| | | 臨時会 | 1 | 1 | 2 | 1 | - | - | 1 | - | - |
| 平成25年 | | 定例会 | 4 | 86 | 86 | 25 | 6 | 36 | 14 | - | 5 |
| | | 臨時会 | 3 | 4 | 9 | 3 | - | 2 | 4 | - | - |
| 平成26年 | | 定例会 | 4 | 89 | 84 | 25 | 6 | 23 | 23 | 2 | 5 |
| | | 臨時会 | - | - | - | - | - | - | - | - | - |
| 平成27年 | | 定例会 | 4 | 99 | 82 | 26 | 6 | 30 | 15 | 1 | 4 |
| | | 臨時会 | - | - | - | - | - | - | - | - | - |
| 平成28年 | | 定例会 | 4 | 98 | 100 | 26 | 6 | 40 | 21 | - | 7 |
| | | 臨時会 | - | - | - | - | - | - | - | - | - |
| 平成29年 | | 定例会 | 4 | 93 | 94 | 26 | 6 | 19 | 37 | - | 6 |
| | | 臨時会 | 2 | 6 | 10 | 1 | - | 2 | 7 | - | - |
| 平成30年 | | 定例会 | 4 | 98 | 100 | 27 | 6 | 33 | 25 | 1 | 8 |
| | | 臨時会 | 1 | 1 | 1 | 1 | - | - | - | - | - |
| 令和元年 | | 定例会 | 4 | 98 | 119 | 23 | 6 | 62 | 19 | 2 | 7 |
| | | 臨時会 | 3 | 3 | 7 | 5 | - | - | 2 | - | - |
| 令和2年 | | 定例会 | 4 | 90 | 125 | 31 | 6 | 37 | 47 | - | 4 |
| | | 臨時会 | 3 | 4 | 10 | 3 | - | - | 7 | - | - |
| 令和3年 | | 定例会 | 4 | 92 | 92 | 31 | 6 | 26 | 22 | - | 7 |
| | | 臨時会 | 2 | 6 | 9 | 1 | - | 1 | 7 | - | - |
| 令和4年 | | 定例会 | 4 | 92 | 78 | 26 | 6 | 15 | 28 | - | 3 |
| | | 臨時会 | 1 | 1 | 1 | 1 | - | - | - | - | - |

注) 平成17年旧鴨川市および旧天津小湊町は平成17年2月10日までの数値である。

資料：議会事務局

平成17年新鴨川市は平成17年2月11日以降の数値である。