

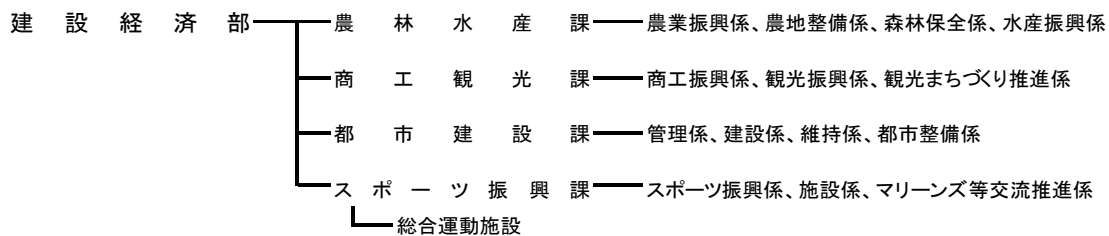
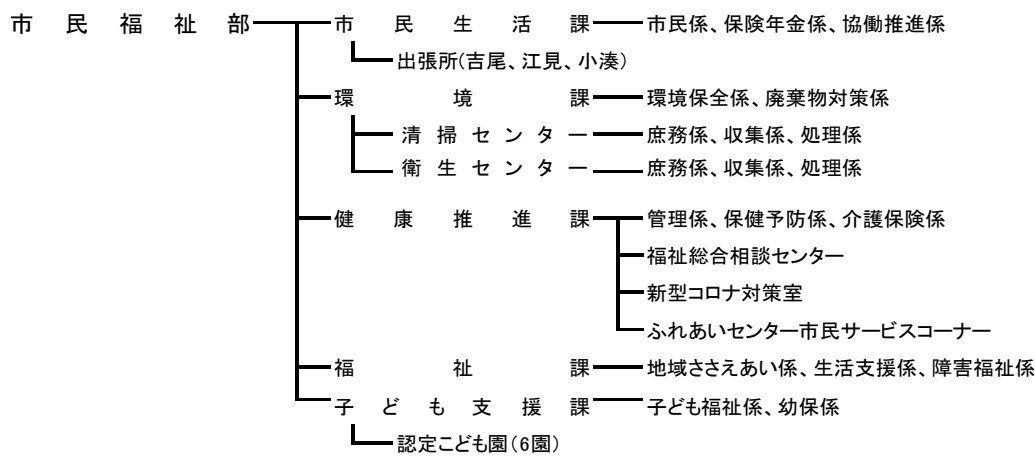
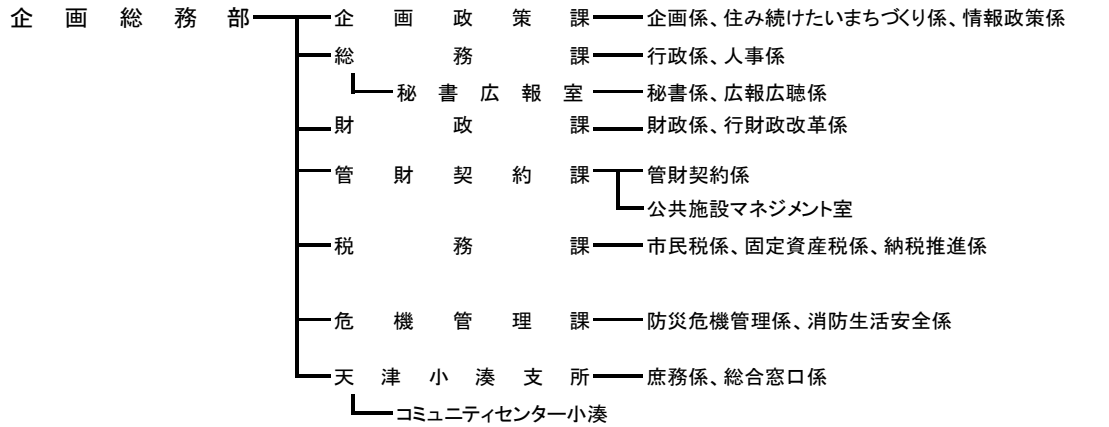
# XIX 市政・議会



158. 市行政機構図

(令和5年4月1日現在)

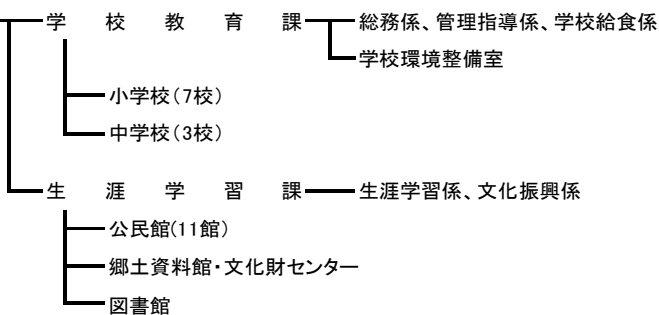
◎市長事務部局



国保病院 — 医局、薬局、看護局、地域包括ケアセンター、事務局

会計管理者 — 会計課 — 出納係

◎教育委員会事務局



◎上記を除くもの

- 議会事務局 — 庶務係、議事係
- 選挙管理委員会事務局 — 庶務係
- 監査委員事務局
- 農業委員会事務局 — 農地農政係
- 固定資産評価審査委員会
- 水道課 — 業務係、工務係、浄水係

## 159. 市職員数

(令和5年4月1日現在)

区 分	総 数	行政職						教育職	医療職		
		部 長 相当職	課 長 相当職	課長補佐 相当職	係 長 相当職	主事・技師 相当職	その 他 の 員	保育・教諭職	医 師	看護・保健職	技術職
総 数	470 (13)	5	24	31	80	138 (4)	42 (5)	75 (1)	7	52 (3)	16
議 会 事 務 局	6 (1)	1		1	2		2 (1)				
市 長 事 務 部 局	410 (11)	3	18	20	58	109 (3)	38 (4)	75 (1)		13 (3)	3
企 画 総 務 部	74 (2)	1	7	9	20	33 (1)	3			1 (1)	
企 画 総 務 部 長	1	1									
企 画 政 策 課	13		1	1	3	7	1				
総 務 課	14 (1)		1	2	4	5	1			1 (1)	
財 政 課	8		1	1	2	4					
管 財 契 約 課	8		1	2	1	4					
税 務 課	20 (1)		1	1	7	11 (1)					
危 機 管 理 課	6		1	1	2	2					
天 津 小 湊 支 所	4		1	1	1		1				
市 民 福 祉 部	203 (8)	1	7	7	22	43 (1)	33 (4)	75 (1)		12 (2)	3
市 民 福 祉 部 長	1	1									
市 民 生 活 課	19		1	1	4	12	1				
出 張 所	3				1	2					
環 境 課	9		1	1	2	4	1				
環 境 課 清 掃 セ ン タ ー	19 (3)		1	1	1		16 (3)				
環 境 課 衛 生 セ ン タ ー	13 (2)		1		1	1 (1)	10 (1)				
健 康 推 進 課	29 (1)		1	2	6	11				7 (1)	2
福 祉 課	17		1	1	4	9	1			1	
子 ど も 支 援 課	15 (1)		1	1	3	4		3		2 (1)	1
認 定 こ ど も 園	78 (1)						4	72 (1)		2	
建 設 経 済 部	60 (1)	1	4	4	16	33 (1)	2				
建 設 経 済 部 長	1	1									
農 林 水 産 課	14		1	1	4	8					
商 工 観 光 課	11		1	1	3	6					
都 市 建 設 課	22		1	1	4	14	2				
ス ポ ー ツ 振 興 課	12 (1)		1	1	5	5 (1)					
国 保 病 院	69		1	1	1	7			7	39	13
会 計 課	4		1	1		2					
水 道 課	15 (1)		1	1	7	4 (1)	2				
教 育 委 員 会 事 務 局	30	1	2	7	8	12					
教 育 次 長	1	1									
学 校 教 育 課	16		1	6	3	6					
生 涯 学 習 課	9		1	1	3	4					
生 涯 学 習 課 公 民 館	1					1					
生 涯 学 習 課 図 書 館	3				2	1					
選 挙 管 理 委 員 会 事 務 局	1				1						
監 査 委 員 会 事 務 局	2		1			1					
農 業 委 員 会 事 務 局	2				1	1					
派 遣 職 員	4				2	2					

※ ( ) 内は再任用職員数を再掲している。

資料：総務課

160. 選挙人名簿登録者数（投票区別）

（令和5年12月1日現在）

投票区	投票所	大字別	総数	男	女
第1	鴨川小学校 屋内運動場	貝渚、磯村、前原、横渚	4,584	2,148	2,436
第2	東条小学校 屋内運動場	和泉、広場、西町、東町、東元浜荻飛地	5,683	2,578	3,105
第3	西条公民館	打墨、滑谷、八色、花房、粟斗	2,490	1,148	1,342
第4	田原小学校 屋内運動場	坂東、押切、池田、京田、太田学、竹平、川代、太尾、来秀、大里、田原西	2,113	1,049	1,064
第5	旧主基幼稚園	成川、北小町、南小町、上小原、下小原、主基西	1,247	597	650
第6	長狭認定こども園 屋内運動場	大幡、北風原、寺門、横尾、細野、松尾寺、大川面、仲、宮山、吉尾西、吉尾平塚	1,382	655	727
第7	奈良林青年館	奈良林、佐野、釜沼	266	138	128
第8	旧大山小学校 屋内運動場	金束、古畑	363	167	196
第9	平塚区民センター	平塚、大山平塚	338	165	173
第10	畑青年館	畑	165	74	91
第11	西青年館	西、東の一部	123	63	60
第12	曾呂公民館	東の一部、上、仲町	293	145	148
第13	宮集会所	代、二子、宮	636	319	317
第14	太海公会堂	太海、太海浜、太海西	771	387	384
第15	天面青年館	天面	231	116	115
第16	吉浦青年館又は 太夫崎集会所	江見太夫崎、江見吉浦	297	138	159
第17	旧江見小学校 屋内運動場	江見青木、東江見の一部、西江見の一部、江見内遠野の一部、江見東真門、江見西真門、江見外堀、西山	1,222	599	623
第18	北区公会堂	東江見の一部、西江見の一部、江見内遠野の一部	95	49	46
第19	小湊漁村センター	小湊、内浦の一部	577	278	299
第20	小湊さとうみ学校	内浦の一部	796	385	411
第21	谷町コミュニティ センター	天津の一部	864	425	439
第22	天津小湊支所	天津の一部、浜荻の一部	1,566	737	829
第23	浜荻西青年館	浜荻の一部、浜荻元東飛地	692	338	354
第24	清澄憩の家	清澄	37	19	18
第25	四方木ふれあい館	四方木	64	33	31
総計			26,895	12,750	14,145

資料：選挙管理委員会事務局

161. 選挙投票状況

単位：投票率%

区分	当日有権者数			投票者数			うち 不在者 投票数 及び 期日前 投票数	投票率			投票総数		
	総数	男	女	総数	男	女		総数	男	女	総数	有効 投票	無効 投票
<b>衆議院議員</b>													
(小選挙区) 平成17. 9. 11	31,354	14,769	16,585	19,934	9,578	10,356	3,220	63.58	64.85	62.44	19,932	19,415	517
(比例代表) 17. 9. 11	31,367	14,777	16,590	19,936	9,579	10,357	3,220	63.56	64.82	62.43	19,933	19,272	661
(小選挙区) 21. 8. 30	30,678	14,494	16,184	19,715	9,664	10,051	4,243	64.26	66.68	62.10	19,715	19,218	497
(比例代表) 21. 8. 30	30,678	14,494	16,184	19,714	9,662	10,052	4,244	64.26	66.66	62.11	19,714	19,229	485
(小選挙区) 24. 12. 16	29,991	14,195	15,796	18,369	8,949	9,420	4,240	61.25	63.04	59.64	18,369	17,435	934
(比例代表) 24. 12. 16	29,991	14,195	15,796	18,371	8,951	9,420	4,243	61.26	63.06	59.64	18,371	17,914	457
(小選挙区) 26. 12. 14	29,502	13,945	15,557	15,294	7,474	7,820	3,862	51.84	53.60	50.27	15,292	14,354	938
(比例代表) 26. 12. 14	29,502	13,945	15,557	15,294	7,474	7,820	3,862	51.84	53.60	50.27	15,291	14,877	414
(小選挙区) 29. 10. 22	29,034	13,700	15,334	15,158	7,393	7,765	7,184	52.21	53.96	50.64	15,157	14,559	598
(比例代表) 29. 10. 22	29,034	13,700	15,334	15,157	7,393	7,764	7,184	52.20	53.96	50.63	15,157	14,839	318
(小選挙区) 令和 3. 10. 31	27,715	13,126	14,589	14,702	7,160	7,542	5,561	53.05	54.55	51.70	14,702	14,223	479
(比例代表) 3. 10. 31	27,715	13,126	14,589	14,702	7,160	7,542	5,561	53.05	54.55	51.70	14,701	14,345	356
(旧鴨川市)													
平成 2. 2. 18	23,872	11,220	12,652	18,229	8,642	9,587	1,182	76.36	77.02	75.77	18,229	18,109	120
5. 7. 18	24,541	11,520	13,021	15,538	7,417	8,121	886	63.31	64.38	62.37	15,538	15,184	354
(小選挙区) 8. 10. 20	25,230	11,777	13,453	13,622	6,645	6,977	777	53.99	56.42	51.86	13,620	12,410	1,210
(比例代表) 8. 10. 20	25,230	11,777	13,453	13,618	6,643	6,975	777	53.98	56.41	51.85	13,612	13,068	544
(小選挙区) 12. 6. 25	25,240	11,830	13,410	14,921	7,287	7,634	1,382	59.12	61.60	56.93	14,921	14,191	730
(比例代表) 12. 6. 25	25,241	11,831	13,410	14,919	7,287	7,632	1,383	59.11	61.59	56.91	14,917	14,312	605
(小選挙区) 15. 11. 9	25,198	11,842	13,356	14,872	7,282	7,590	2,083	59.02	61.49	56.83	14,871	14,335	536
(比例代表) 15. 11. 9	25,203	11,846	13,357	14,864	7,279	7,585	2,084	58.98	61.45	56.79	14,862	14,474	388
(旧天津小湊町)													
平成 2. 2. 18	6,827	3,224	3,603	5,445	2,507	2,938	346	79.76	77.76	81.54	5,445	5,410	35
5. 7. 18	6,782	3,227	3,555	4,677	2,174	2,503	185	68.96	67.37	70.41	4,677	4,573	104
(小選挙区) 8. 10. 20	6,743	3,242	3,501	4,293	2,032	2,261	233	63.67	62.68	64.58	4,292	4,014	278
(比例代表) 8. 10. 20	6,743	3,242	3,501	4,291	2,030	2,261	233	63.64	62.62	64.58	4,291	4,098	193
(小選挙区) 12. 6. 25	6,547	3,149	3,398	4,411	2,057	2,354	325	67.37	65.32	69.28	4,410	4,266	144
(比例代表) 12. 6. 25	6,549	3,151	3,398	4,411	2,057	2,354	325	67.35	65.28	69.28	4,411	4,262	149
(小選挙区) 15. 11. 9	6,312	3,029	3,283	4,160	1,954	2,206	333	65.91	64.51	67.19	4,160	4,024	136
(比例代表) 15. 11. 9	6,316	3,033	3,283	4,159	1,953	2,206	333	65.85	64.39	67.19	4,159	4,023	136
<b>参議院議員</b>													
(選挙区) 平成19. 7. 29	31,014	14,622	16,392	17,847	8,615	9,232	3,780	57.54	58.92	56.32	17,847	16,978	869
(比例代表) 19. 7. 29	31,014	14,622	16,392	17,846	8,614	9,232	3,781	57.54	58.91	56.32	17,846	17,284	562
(選挙区) 22. 7. 11	30,470	14,382	16,088	16,970	8,353	8,617	4,056	55.69	58.08	53.56	16,970	16,239	731
(比例代表) 22. 7. 11	30,470	14,382	16,088	16,970	8,353	8,617	4,056	55.69	58.08	53.56	16,970	16,396	574
(選挙区) 25. 7. 21	29,930	14,169	15,761	14,811	7,330	7,481	3,930	49.49	51.73	47.47	14,810	14,037	773
(比例代表) 25. 7. 21	29,930	14,169	15,761	14,807	7,329	7,478	3,930	49.47	51.73	47.45	14,807	14,365	442
(選挙区) 28. 7. 10	29,451	13,897	15,554	16,034	7,767	8,267	4,680	54.44	55.89	53.15	16,034	15,194	840
(比例代表) 28. 7. 10	29,451	13,897	15,554	16,035	7,769	8,266	4,680	54.45	55.90	53.14	16,035	15,465	570
(選挙区) 令和元. 7. 21	28,399	13,481	14,918	13,777	6,711	7,066	5,157	48.51	49.78	47.37	13,777	13,174	603
(比例代表) 元. 7. 21	28,399	13,481	14,918	13,777	6,711	7,066	5,157	48.51	49.78	47.37	13,777	13,320	457
(選挙区) 4. 7. 10	27,382	12,981	14,401	13,420	6,533	6,887	5,296	49.01	50.33	47.82	13,420	12,674	746
(比例代表) 4. 7. 10	27,382	12,981	14,401	13,419	6,532	6,887	5,295	49.01	50.32	47.82	13,419	13,008	411
(旧鴨川市)													
(選挙区) 平成 4. 7. 26	24,135	11,354	12,781	10,995	5,504	5,491	565	45.56	48.48	42.96	10,995	10,235	760
(比例代表) 平成 4. 7. 26	24,135	11,354	12,781	10,989	5,501	5,488	564	45.53	48.45	42.94	10,989	10,412	577
(選挙区) 7. 7. 23	25,079	11,732	13,347	11,328	5,588	5,740	583	45.17	47.63	43.01	11,328	10,957	371
(比例代表) 7. 7. 23	25,079	11,732	13,347	11,325	5,587	5,738	583	45.16	47.62	42.99	11,324	10,660	664
(選挙区) 10. 7. 12	25,072	11,715	13,357	13,843	6,719	7,124	1,137	55.21	57.35	53.34	13,842	12,880	962
(比例代表) 10. 7. 12	25,072	11,715	13,357	13,843	6,719	7,124	1,137	55.21	57.35	53.34	13,840	13,342	498
(選挙区) 13. 7. 29	25,079	11,794	13,285	13,828	6,695	7,133	1,793	55.14	56.77	53.69	13,828	12,874	954
(比例代表) 13. 7. 29	25,084	11,798	13,286	13,830	6,697	7,133	1,793	55.13	56.76	53.69	13,830	13,177	653
(選挙区) 14. 10. 27	25,178	11,831	13,347	8,260	4,231	4,029	1,002	32.81	35.76	30.19	8,253	8,015	238
(比例代表) 14. 10. 27	補欠選挙のため、比例代表はありません												
(選挙区) 16. 7. 11	25,114	11,814	13,300	13,371	6,551	6,820	2,080	53.24	55.45	51.28	13,370	12,751	619
(比例代表) 16. 7. 11	25,121	11,818	13,303	13,373	6,554	6,819	2,080	53.23	55.46	51.26	13,371	12,892	479
(旧天津小湊町)													
(選挙区) 平成 4. 7. 26	6,775	3,206	3,569	3,545	1,622	1,923	118	52.32	50.59	53.88	3,545	3,371	174
(比例代表) 平成 4. 7. 26	6,775	3,206	3,569	3,545	1,622	1,923	118	52.32	50.59	53.88	3,545	3,270	275
(選挙区) 7. 7. 23	6,777	3,277	3,500	3,767	1,738	2,029	138	55.59	53.04	57.97	3,767	3,648	119
(比例代表) 7. 7. 23	6,777	3,277	3,500	3,767	1,738	2,029	138	55.59	53.04	57.97	3,767	3,521	246
(選挙区) 10. 7. 12	6,653	3,204	3,449	4,070	1,869	2,201	259	61.18	58.33	63.82	4,070	3,861	209
(比例代表) 10. 7. 12	6,653	3,204	3,449	4,070	1,869	2,201	259	61.18	58.33	63.82	4,070	3,897	173
(選挙区) 13. 7. 29	6,458	3,121	3,337	3,922	1,790	2,132	324	60.73	57.35	63.89	3,922	3,711	211
(比例代表) 13. 7. 29	6,462	3,125	3,337	3,924	1,792	2,132	324	60.72	57.34	63.89	3,923	3,714	209
(選挙区) 14. 10. 27	6,404	3,084	3,320	2,679	1,256	1,423	210	41.83	40.73	42.86	2,679	2,618	61
(比例代表) 14. 10. 27	補欠選挙のため、比例代表はありません												
(選挙区) 16. 7. 11	6,295	3,011	3,284	3,763	1,757	2,006	334	59.78	58.35	61.08	3,763	3,609	154
(比例代表) 16. 7. 11	6,299	3,015	3,284	3,763	1,757	2,006	334	59.74	58.28	61.08	3,763	3,630	133

161. 選挙投票状況（続）

単位：投票率%

区分	当日有権者数			投票者数			うち 不在者 投票数 及び 期日前 投票数	投票率			投票総数			
	総数	男	女	総数	男	女		総数	男	女	総数	有効 投票	無効 投票	
県知事														
平成17. 3. 13	31,163	14,726	16,437	16,191	7,849	8,342	1,758	51.96	53.30	50.75	16,191	16,088	103	
21. 3. 29	30,388	14,346	16,042	15,534	7,584	7,950	2,986	51.12	52.86	49.56	15,534	15,404	130	
25. 3. 17	29,655	14,043	15,612	12,061	5,834	6,227	2,893	40.67	41.54	39.89	12,061	11,914	147	
29. 3. 26	28,863	13,631	15,232	13,435	6,466	6,969	4,069	46.55	47.44	45.75	13,435	13,218	217	
令和 3. 3. 21	27,518	13,041	14,477	11,975	5,687	6,288	3,881	43.52	43.61	43.43	11,975	11,750	225	
(旧鴨川市)														
平成元. 3. 19	23,481	11,068	12,413	13,759	6,645	7,114	847	58.60	60.04	57.31	13,759	13,586	173	
5. 3. 14	24,105	11,320	12,785	11,984	5,835	6,149	808	49.72	51.55	48.10	11,984	11,849	135	
9. 3. 16	24,949	11,638	13,311	10,839	5,293	5,546	752	43.44	45.48	41.66	10,839	10,700	139	
13. 3. 25	24,930	11,704	13,226	11,408	5,653	5,755	1,267	45.76	48.30	43.51	11,408	11,129	279	
(旧天津小湊町)														
平成元. 3. 19	6,848	3,250	3,598	4,613	2,057	2,556	233	67.36	63.29	71.04	4,613	4,566	47	
5. 3. 14	6,698	3,177	3,521	4,093	1,860	2,233	223	61.11	58.55	63.42	4,093	4,054	39	
9. 3. 16	6,692	3,225	3,467	3,715	1,696	2,019	201	55.51	52.59	58.23	3,715	3,674	41	
13. 3. 25	6,406	3,088	3,318	3,475	1,621	1,854	229	54.25	52.49	55.88	3,475	3,414	61	
県議会議員														
平成19. 4. 8	30,651	14,457	16,194	19,651	9,284	10,367	2,873	64.11	64.22	64.02	19,651	19,431	220	
23. 4. 10					無		投		票					
27. 4. 12					無		投		票					
(補欠選挙)														
29. 3. 26	28,863	13,631	15,232	13,349	6,427	6,922	3,967	46.25	47.15	45.44	13,349	13,001	348	
31. 4. 7	27,941	13,259	14,682	14,999	7,199	7,800	4,595	53.68	54.30	53.13	14,999	14,818	181	
令和 5. 4. 9					無		投		票					
(旧鴨川市)														
平成 3. 4. 7					無		投		票					
7. 4. 9					無		投		票					
11. 4. 11					無		投		票					
15. 4. 13	24,763	11,652	13,111	13,461	6,494	6,967	1,321	54.36	55.73	53.14	13,461	13,291	165	
(旧天津小湊町)														
平成 3. 4. 7					無		投		票					
7. 4. 9					無		投		票					
11. 4. 11					無		投		票					
15. 4. 13	6,304	3,030	3,274	4,180	1,943	2,237	255	66.31	64.13	68.33	4,180	4,150	30	
市長														
平成17. 3. 13					無		投		票					
21. 3. 1	30,520	14,394	16,126	18,118	8,730	9,388	2,945	59.36	60.65	58.22	18,118	17,854	264	
25. 3. 3					無		投		票					
29. 3. 5	28,999	13,698	15,301	19,068	9,045	10,023	5,540	65.75	66.03	65.51	19,068	18,881	187	
令和 3. 3. 7	27,635	13,102	14,533	17,024	8,076	8,948	5,853	61.60	61.64	61.57	17,022	16,808	214	
旧鴨川市長														
平成 2. 7. 8	23,634	11,105	12,529	17,294	8,132	9,162	809	73.17	73.23	73.13	17,294	16,989	305	
6. 7. 10					無		投		票					
10. 7. 12					無		投		票					
14. 7. 7					無		投		票					
旧天津小湊町長														
平成 3. 4. 21					無		投		票					
7. 4. 23					無		投		票					
11. 4. 25	6,558	3,154	3,404	5,633	2,657	2,976	345	85.90	82.24	87.43	5,633	5,545	88	
15. 4. 27					無		投		票					
市議会議員														
平成18. 5. 21	30,763	14,508	16,255	21,962	10,258	11,704	3,324	71.39	70.71	72.00	21,961	21,697	264	
22. 5. 23	30,140	14,225	15,915	20,099	9,559	10,540	4,235	66.69	67.20	66.23	20,099	19,882	217	
26. 5. 25	29,176	13,805	15,371	18,651	8,823	9,828	4,206	63.93	63.91	63.94	18,650	18,434	216	
30. 5. 27	28,244	13,370	14,874	17,983	8,556	9,427	5,985	63.67	63.99	63.38	17,983	17,733	250	
令和 4. 5. 22	26,918	12,757	14,161	16,253	7,672	8,581	5,887	60.38	60.14	60.60	16,253	16,049	204	
旧鴨川市議会議員														
(補欠選挙) 平成 2. 7. 8	23,634	11,105	12,529	17,292	8,130	9,162	808	73.17	73.21	73.13	17,292	16,881	411	
4. 3. 22	23,935	11,268	12,667	19,648	9,201	10,447	854	82.09	81.66	82.47	19,648	19,495	153	
8. 3. 24	24,947	11,644	13,303	19,362	9,032	10,330	1,262	77.61	77.57	77.65	19,362	19,162	200	
12. 3. 26	24,952	11,709	13,243	18,488	8,693	9,795	1,637	74.09	74.24	73.96	18,488	18,266	222	
16. 3. 28	24,891	11,705	13,186	17,828	8,382	9,446	2,385	71.62	71.61	71.64	17,828	17,613	215	
旧天津小湊町議会議員														
平成 2. 8. 26	6,792	3,202	3,590	5,812	2,684	3,128	236	85.57	83.82	87.13	5,811	5,762	49	
6. 8. 28	6,742	3,238	3,504	5,704	2,645	3,059	242	84.60	81.69	87.30	5,704	5,649	55	
10. 8. 30	6,614	3,187	3,427	5,697	2,693	3,004	423	86.14	84.50	87.66	5,697	5,663	34	
(補欠選挙)					無		投		票					
11. 4. 25					無		投		票					
14. 8. 25					無		投		票					

注) 投票者数(総数)と投票総数(総数)の差は持帰り票等

資料:選挙管理委員会事務局

## 162. 市議会開催状況

区 分		開催回数	会期日数	提出案件数							
				総数	予算	決算	条例	その他の議案	請願	陳情	
平成17年	旧鴨川市	定例会	-	-	-	-	-	-	-	-	-
		臨時会	1	8	1	-	-	1	-	-	-
	旧天津小湊町	定例会	-	-	-	-	-	-	-	-	-
		臨時会	1	1	2	1	-	-	1	-	-
	新鴨川市	定例会	4	67	106	19	20	27	29	3	8
		臨時会	4	5	31	2	-	5	24	-	-
平成18年		定例会	4	66	122	23	7	27	47	1	17
		臨時会	2	2	7	-	-	1	6	-	-
平成19年		定例会	4	68	100	20	7	27	34	1	11
		臨時会	-	-	-	-	-	-	-	-	-
平成20年		定例会	4	77	95	20	6	25	35	1	8
		臨時会	1	1	2	-	-	-	2	-	-
平成21年		定例会	4	73	75	25	7	19	18	-	6
		臨時会	4	5	16	2	-	6	8	-	-
平成22年		定例会	4	93	106	26	8	20	39	-	13
		臨時会	2	2	10	-	-	2	8	-	-
平成23年		定例会	4	96	68	20	7	10	23	1	7
		臨時会	2	2	7	3	-	3	1	-	-
平成24年		定例会	4	95	77	23	6	28	13	-	7
		臨時会	1	1	2	1	-	-	1	-	-
平成25年		定例会	4	86	86	25	6	36	14	-	5
		臨時会	3	4	9	3	-	2	4	-	-
平成26年		定例会	4	89	84	25	6	23	23	2	5
		臨時会	-	-	-	-	-	-	-	-	-
平成27年		定例会	4	99	82	26	6	30	15	1	4
		臨時会	-	-	-	-	-	-	-	-	-
平成28年		定例会	4	98	100	26	6	40	21	-	7
		臨時会	-	-	-	-	-	-	-	-	-
平成29年		定例会	4	93	94	26	6	19	37	-	6
		臨時会	2	6	10	1	-	2	7	-	-
平成30年		定例会	4	98	100	27	6	33	25	1	8
		臨時会	1	1	1	1	-	-	-	-	-
令和元年		定例会	4	98	119	23	6	62	19	2	7
		臨時会	3	3	7	5	-	-	2	-	-
令和2年		定例会	4	90	125	31	6	37	47	-	4
		臨時会	3	4	10	3	-	-	7	-	-
令和3年		定例会	4	92	92	31	6	26	22	-	7
		臨時会	2	6	9	1	-	1	7	-	-
令和4年		定例会	4	92	78	26	6	15	28	-	3
		臨時会	1	1	1	1	-	-	-	-	-
令和5年		定例会	4	99	91	28	6	21	33	-	3
		臨時会	1	1	1	-	-	-	1	-	-

注) 平成17年旧鴨川市および旧天津小湊町は平成17年2月10日までの数値である。  
平成17年新鴨川市は平成17年2月11日以降の数値である。

資料：議会事務局