

令和 8 年 度

認定こども園要覧



鴨川市立江見認定こども園

千葉県鴨川市宮1455番地

TEL 04-7092-9330

FAX 04-7092-9131

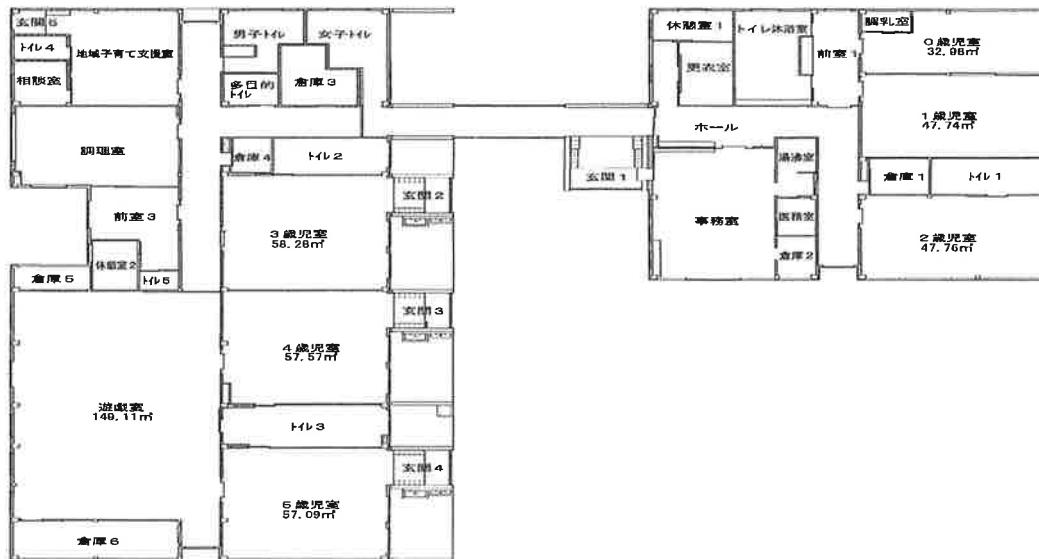
施設の概要

- 1 名称 鴨川市立江見認定こども園
- 2 所在地 鴨川市宮1455番地
- 3 TEL 04-7092-9330
FAX 04-7092-9131
- 4 設立 平成30年 4月 1日
- 5 敷地面積 1666.19㎡
- 6 建築面積 995.26㎡
- 7 建物の構造 木造一部RC造1階建
- 8 施設

遊戯室	1	保育室	4	乳児・ほふく室	1		
調理室	1	休憩室	2	医務室	1	事務室	1
倉庫	6	その他	子育て支援室	1			
延べ	995.26㎡						
屋外遊戯場	670.93㎡						
- 9 定員 99名



江見認定こども園平面図



江見認定こども園沿革

<沿革>

平成27年3月26日	鴨川市立江見幼稚園・保育園竣工式
平成27年3月31日	鴨川市立江見地区各幼稚園・保育園統合のため閉園
平成27年4月2日	鴨川市立江見幼稚園・保育園開園式
平成30年4月1日	鴨川市立江見認定こども園開園
平成30年4月5日	地域子育て支援室開設
平成30年4月9日	鴨川市立江見認定こども園みんなのはじまりの日(入園式挙行)

運営の概要

(1) 定員数 99名 在籍数 57名 令和8年 5月 1日現在

(2) 受入年齢 生後57日～就学前

(3) 保育時間 <1号認定> 教育標準時間 9:00～14:00

<2. 3号認定>

平日	保育短時間	8:00～16:00
	保育標準時間	7:30～18:30
土曜日	保育短時間	8:00～12:00
	保育標準時間	7:30～13:00

(4) 職員数

園長	1名
主任保育教諭	2名
保育教諭	10名(うち3名会計年度任用職員)
教育補助	1名(会計年度任用職員)
調理師	1名(会計年度任用職員)
用務員	2名(会計年度任用職員)

教育・保育目標

笑顔いっぱい、みんな仲良し、つよい体と心やさしい子の育成

笑顔いっぱい
明るく元気な子

みんなにやさしい子

“やってみたい”という
気持ちをもちじっくり遊
ぶかしこい子



園の現況

1. 園児の定員 99名

令和8年5月1日現在

組名	年齢	在籍数	1号認定	2号認定	3号認定	担任
ゆり	5歳児	11名	4名	7名		小倉 佑佳
すみれ	4歳児	19名	2名	17名		高橋 由衣
さくら	3歳児	7名	1名	6名		鈴木 美穂
						齊藤 貴子
たんぽぽ	2歳児	8名			8名	大川 由利香
						鈴木 捺水
もも	1歳児	9名			9名	山口 七海
						本吉 美江子
つぼみ	0歳児	3名			3名	細野 育実
園児数合計		57名	7名	30名	20名	

○園長 田村 美和

○主任保育教諭 松本 千春 ・ 宅間 ひとみ

○子育て支援室 松本 千春 ・ 平山 未希

○園バス添乗 本吉 美江子

○調理担当 藤平 里美 ・ 田嶋 真希 ・ 甲州 郁代

年間行事予定

月 別	園 児 と 職 員	保護者の参加
4月	始業式・入園式・家庭確認・遠足・学級保護者会 視力検査・内科検診	入園式 学級保護者会
5月	園外保育（いちご狩り） 尿検査・虫歯予防教室・歯科検診・耳鼻科検診・尿検査	
6月	鴨川認定こども園との交流会・保育参観・水遊び 眼科検診・ことばの検査	保育参観
7月	七夕会・終業式・個人面談・水遊び 交通安全教室・夏季休業（1号認定）	個人面談
8月	水遊び（2・3号認定）	
9月	始業式・鴨川認定こども園との交流会 引き渡し訓練・家庭教育学級	引き渡し訓練 家庭教育学級
10月	運動会・ハロウィーン 内科検診・修園保育（マザー牧場）	運動会 修園遠足
11月	鴨川認定こども園との交流会 就学時健康診断	就学時健康診断
12月	マラソン大会・発表会・交通安全教室・クリスマス会 学級保護者会・終業式・冬季休業（1号認定）	発表会 家庭教育学級
1月	始業式・お正月遊び・サロンみねおか交流会 新入園児親子面談・鴨川認定こども園との交流会	
2月	入園説明会・新1年生体験入学 お店屋さんごっこ・お別れ遠足（鴨川シーワールド）	入園、進級説明会
3月	ひなまつり会・交通安全教室・学級保護者会・修了証書授与式 鴨川認定こども園との交流会・修了式・学年末休業（1号認定）	修了証書授与式 学級保護者会
<p>○毎 月・・・誕生会・避難訓練・身体計測</p> <p>○その他実施・・・国際理解教育・オルカサッカー教室・小学校との交流 クッキング・芋苗植え・芋掘り・夏野菜苗植え・収穫 等</p> <p>健康診断担当医</p> <p style="display: flex; justify-content: space-around;"> 内 科 長谷川医院 眼 科 亀田クリニック </p>		

職 員 の 構 成

令和8年5月1日現在

職 名	氏 名	事 務 分 担	避 難 訓 練 分 担
園 長	田村 美和	運営管理・総務全般・備品管理・市会計 給食管理・給食検食	総指揮 書類搬出
主任保育教諭	松本 千春	子育て支援室・防火管理者・災害備蓄品管理・掲示 勤務表作成・避難訓練計画・物品購入・環境美化	総指揮代行 連絡係・誘導係
主任保育教諭	宅間 ひとみ	園だより・一時預かり事務・延長保育料・園バス 職員会計・特別支援教育コーディネーター	連絡係・救護係 誘導係
保育教諭	小倉 佑佳	保育業務（5歳児）・保幼小連携推進委員・おやつ計算・クラスだより	誘導係
保育教諭	高橋 由衣	保育業務（4歳児）・出席統計・クラスだより	誘導係
保育教諭	鈴木 美穂	保育業務（3歳児）・写真・クラスだより	誘導係
保育教諭	大川 由利香	保育業務（2歳児）・写真・クラスだより	誘導係
保育教諭	鈴木 捺水	保育業務（2歳児）・主食発注・職員給食・クラスだより	誘導係
保育教諭	山口 七海	保育業務（1歳児）・クラスだより	誘導係
保育教諭	細野 育実	保育業務（0歳児）・検便・保健衛生・クラスだより	誘導係
保育教諭	齊藤 貴子	保育業務（3歳児）	誘導係
保育教諭	本吉 美江子	園バス・保育業務（1歳児）	誘導係
教育補助員	平山 未希	子育て支援室・保育業務	誘導係
調理師	藤平 里美	給食業務・清掃美化・砂場消毒	消火係・検索係
用務員	田嶋 真希	給食業務・清掃美化・砂場消毒	消火係・検索係
用務員	甲州 郁代	給食業務・清掃美化・砂場消毒	消火係・検索係

*保育教諭 萩生田 穂乃華（育児休暇）