

# 鴨川市の給与・定員管理等について

## 1 総括

### (1) 人件費の状況（普通会計決算）

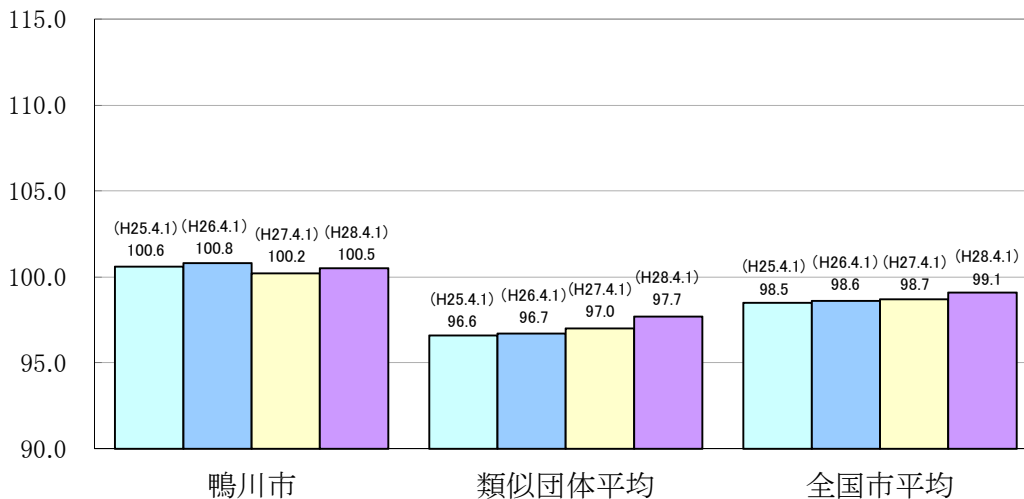
| 区分   | 住民基本台帳人口<br>(平成28年1月1日) | 歳出額<br>A   | 実質収支    | 人件費<br>B  | 人件費率<br>B/A | (参考)<br>26年度の人件費率 |
|------|-------------------------|------------|---------|-----------|-------------|-------------------|
|      | 人                       | 千円         | 千円      | 千円        | %           | %                 |
| 27年度 | 34,453                  | 15,619,365 | 603,696 | 3,450,927 | 22.1        | 20.1              |

### (2) 職員給与費の状況（普通会計決算）

| 区分   | 職員数<br>A | 給与        |         |         |           | 計 B   | (参考) 一人当たり<br>給与費 B/A | (参考) 類似団体平均<br>一人当たり給与費 |
|------|----------|-----------|---------|---------|-----------|-------|-----------------------|-------------------------|
|      |          | 給料        | 職員手当    | 期末・勤勉手当 |           |       |                       |                         |
| 27年度 | 407      | 1,486,995 | 205,688 | 559,383 | 2,252,066 | 5,533 | 5,780                 |                         |

- (注) 1 職員手当には退職手当を含まない。  
 2 職員数は、平成27年4月1日現在の人数である。  
 3 給与については、再任用職員（短時間勤務）の給与費が含まれており、職員数には当該職員を含んでいない。

### (3) ラスパイレス指数の状況



- (注) 1 ラスパイレス指数とは、全地方公共団体の一般行政職の給料月額を同一の基準で比較するため、国の職員数(構成)を用いて、学歴や経験年数の差による影響を補正し、国の行政職俸給表(一)適用職員の俸給月額を100として計算した指数。  
 2 類似団体平均とは、人口規模、産業構造が類似している団体のラスパイレス指数を単純平均したものである。  
 3 平成25年は、国家公務員の時限的な(2年間)給与改定・臨時特例法による給与減額措置がないとした場合の値である。

※ 平成28年4月1日のラスパイレス指数が、①3年前に比べ1ポイント以上上昇している場合、②3年連続で上昇している場合、③100を超えている場合について、その理由及び改善の見込み

国と比較して、初任給基準が高いことや、最高号給が大きい級があることが要因としてあげられます。従来から取り組んでいる高齢層職員の給与抑制に努めながら、国の制度や基準に合わせていくことにより、適正な水準に近づくものと見込んでいます。

(4) 給与制度の総合的見直しの実施状況について

【概要】国の給与制度の総合的見直しにおいては、俸給表の水準の平均2%の引下げ及び地域手当の支給割合の見直し等に  
取り組むとされている。

①給料表の見直し

[ 実施 ]

- i 給料表の改定実施時期 平成27年4月1日
- ii 内容 行政職給料表について、国の見直し内容を踏まえ、平均2.2%引下げを行うとともに経過措置として、3年間の現給保障を実施。  
他の給料表については、行政職給料表との均衡を踏まえて見直しを実施。

②地域手当の見直し

実施内容(国基準における場合の支給割合及び当該団体の支給割合)

(支給割合)支給なし

(参考)

|            | 26年度支給割合 | 27年度支給割合 |       | 平成28年度の支給割合 |
|------------|----------|----------|-------|-------------|
|            |          | 4月1日現在   | 遡及改定後 |             |
| 国基準による支給割合 | 0%       | 0%       | 0%    | 0%          |
| 鴨川市の支給割合   | 0%       | 0%       | 0%    | 0%          |

③その他の見直し内容

- i 55歳以上職員の減額の廃止  
7級以上で55歳以上の職員は給料額、管理職手当を1.5%減額しているが、平成30年3月31日をもって廃止する。
- ii 管理職員特別勤務手当  
管理職員が災害への対処その他の臨時又は緊急の必要により週休日等以外の日の午前0時から午前5時までの間であって正規の勤務時間以外の時間に勤務した場合は、管理職員特別勤務手当を支給する。

(5) 特記事項

なし

2 職員の平均給与月額、初任給等の状況

(1) 職員の平均年齢、平均給料月額及び平均給与月額の状況(平成28年4月1日現在)

①一般行政職

| 区分   | 平均年齢   | 平均給料月額    | 平均給与月額    | 平均給与月額<br>(国比較ベース) |
|------|--------|-----------|-----------|--------------------|
| 鴨川市  | 41.8 歳 | 325,018 円 | 371,988 円 | 342,416 円          |
| 千葉県  | 41.9 歳 | 320,939 円 | 413,111 円 | 373,979 円          |
| 国    | 43.6 歳 | 331,816 円 | —         | 410,984 円          |
| 類似団体 | 42.3 歳 | 317,879 円 | 373,353 円 | 343,643 円          |

②技能労務職

| 区分        | 公務員    |         |           |               |                    |
|-----------|--------|---------|-----------|---------------|--------------------|
|           | 平均年齢   | 職員数     | 平均給料月額    | 平均給与月額<br>(A) | 平均給与月額<br>(国比較ベース) |
| 鴨川市       | 50.3 歳 | 52 人    | 315,300 円 | 357,789 円     | 325,617 円          |
| うち 清掃職員   | 50.4 歳 | 26 人    | 319,635 円 | 378,307 円     | 333,654 円          |
| うち 学校給食員  | 52.9 歳 | 10 人    | 299,770 円 | 317,803 円     | 301,520 円          |
| うち 用務員    | 51.7 歳 | 2 人     | 245,800 円 | 255,413 円     | 245,800 円          |
| うち 自動車運転手 | 49.4 歳 | 2 人     | 327,000 円 | 391,049 円     | 349,000 円          |
| 千葉県       | 52.9 歳 | 497 人   | 322,693 円 | 384,075 円     | 362,717 円          |
| 国         | 50.4 歳 | 2,876 人 | 287,447 円 | —             | 329,358 円          |
| 類似団体      | 50.3 歳 | 18 人    | 318,114 円 | 344,558 円     | 330,685 円          |

| 区分        | 民間          |        |               | 参考<br>A/B |
|-----------|-------------|--------|---------------|-----------|
|           | 対応する民間の類似職種 | 平均年齢   | 平均給与月額<br>(B) |           |
| 鴨川市       | —           | —      | —             | —         |
| うち 清掃職員   | 廃棄物処理業従業員   | 45.3 歳 | 290,300 円     | 1.30      |
| うち 学校給食員  | 調理士         | 44.0 歳 | 289,800 円     | 1.10      |
| うち 用務員    | 用務員         | 55.2 歳 | 199,900 円     | 1.28      |
| うち 自動車運転手 | 自家用自動車運転手   | 56.2 歳 | 255,300 円     | 1.53      |
| 千葉県       | —           | —      | —             | —         |
| 国         | —           | —      | —             | —         |
| 類似団体      | —           | —      | —             | —         |

| 区 分            | 参 考           |             |      |
|----------------|---------------|-------------|------|
|                | 年収ベース（試算値）の比較 |             |      |
|                | 公務員<br>(C)    | 民間<br>(D)   | C/D  |
| 鴨川市            | —             | —           | —    |
| うち 清 掃 職 員     | 5,910,658 円   | 3,968,100 円 | 1.49 |
| うち 学 校 給 食 員   | 5,077,220 円   | 3,931,500 円 | 1.29 |
| うち 用 務 員       | 4,097,316 円   | 2,732,900 円 | 1.50 |
| うち 自 動 車 運 転 手 | 6,123,188 円   | 3,555,300 円 | 1.72 |

※民間データは、賃金構造基本統計調査において公表されているデータを使用している。（平成25年～27年の3ヶ年平均）  
 ※技能労務職の職種と民間の職種等の比較にあたり、年齢、業務内容、雇用形態等の点において完全に一致しているものではない。  
 ※年収ベースの「公務員（C）」及び「民間（D）」のデータは、それぞれ平均給与月額を12倍したものに、公務員においては前年度に支給された期末・勤勉手当、民間においては前年に支給された年間賞与の額を加えた試算値である。

③小・中学校（幼稚園）教育職

| 区 分  | 平均年齢   | 平均給料月額    | 平均給与月額    |
|------|--------|-----------|-----------|
| 鴨川市  | 36.2 歳 | 286,093 円 | 327,099 円 |
| 千葉県  | 41.7 歳 | 353,223 円 | 420,492 円 |
| 類似団体 | 41.5 歳 | 305,585 円 | 331,586 円 |

(注) 1 「平均給料月額」とは、平成28年4月1日現在における各職種ごとの職員の基本給の平均である。  
 2 「平均給与月額」とは、給料月額と毎月支払われる扶養手当、地域手当、住居手当、時間外勤務手当などのすべての諸手当の額を合計したものであり、地方公務員給与実態調査において明らかにされているものである。  
 また、「平均給与月額（国比較ベース）」は、比較のため、国家公務員と同じベース（＝時間外勤務手当等を除いたもの）で算出している。

(2) 職員の初任給の状況（平成28年4月1日現在）

| 区 分   |       | 鴨 川 市     | 千 葉 県     | 国         |
|-------|-------|-----------|-----------|-----------|
| 一般行政職 | 大 学 卒 | 176,700 円 | 183,300 円 | 176,700 円 |
|       | 高 校 卒 | 149,000 円 | 149,000 円 | 144,600 円 |
| 技能労務職 | 高 校 卒 | 149,000 円 | 146,700 円 | —         |
|       | 中 学 卒 | 140,100 円 | 134,000 円 | —         |

(3) 職員の経験年数別・学歴別平均給料月額の状況（平成28年4月1日現在）

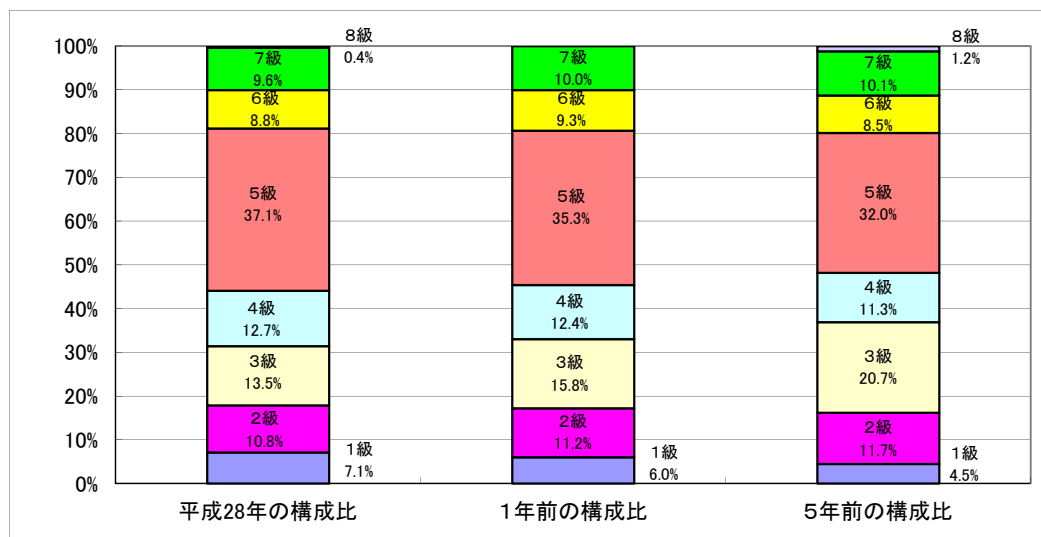
| 区 分   |       | 経験年数10年   | 経験年数20年   | 経験年数25年   | 経験年数30年   |
|-------|-------|-----------|-----------|-----------|-----------|
| 一般行政職 | 大 学 卒 | 247,200 円 | 358,900 円 | 384,325 円 | 437,800 円 |
|       | 高 校 卒 | — 円       | 294,000 円 | 343,100 円 | 361,567 円 |
| 技能労務職 | 高 校 卒 | — 円       | 251,800 円 | 298,850 円 | 325,200 円 |
|       | 中 学 卒 | — 円       | 257,200 円 | — 円       | — 円       |

### 3 一般行政職の級別職員数等の状況

#### (1) 一般行政職の級別職員数及び給料表の状況（平成28年4月1日現在）

| 区分 | 標準的な職務内容          | 職員数 | 構成比   | 1号給の給料月額 | 最高号給の給料月額 |
|----|-------------------|-----|-------|----------|-----------|
| 8級 | 参事                | 1人  | 0.4%  | 406,900円 | 467,400円  |
| 7級 | 課長、事務局長、支所長、所長、主幹 | 24人 | 9.6%  | 361,300円 | 461,300円  |
| 6級 | 課長補佐、次長           | 22人 | 8.8%  | 317,000円 | 413,000円  |
| 5級 | 係長、主査             | 93人 | 37.1% | 286,200円 | 391,800円  |
| 4級 | 副主査               | 32人 | 12.7% | 259,900円 | 381,400円  |
| 3級 | 主任主事、主任技師         | 34人 | 13.5% | 226,400円 | 348,800円  |
| 2級 | 主事、技師             | 27人 | 10.8% | 190,200円 | 303,000円  |
| 1級 | 主事、技師             | 18人 | 7.1%  | 140,100円 | 246,100円  |

- (注) 1 鴨川市の給与条例に基づく給料表の級区分による職員数である。  
 2 標準的な職務内容とは、それぞれの級に該当する代表的な職務である。



#### (2) 昇給への勤務成績の反映状況

| 平成28年4月2日から平成29年4月1日<br>までにおける運用 | 鴨川市  |      | 国      |      |
|----------------------------------|------|------|--------|------|
|                                  | 管理職員 | 一般職員 | 指定管理職員 | 一般職員 |
| イ 人事評価を実施した                      | ○    | ○    | ○      | ○    |
| 標準に加え、上位及び下位の区分も適用               |      |      | ○      | ○    |
| 標準に加え、上位の区分も適用                   |      |      |        |      |
| 標準に加え、下位の区分も適用                   |      |      |        |      |
| 標準の区分のみ適用                        | ○    | ○    |        |      |
| ロ 人事評価を実施していない                   |      |      |        |      |

#### 4 職員の手当の状況

##### (1) 期末手当・勤勉手当

| 鴨川市   | 千葉県  | 国  |
|---|--|--|
| 1人当たり平均支給額(27年度)<br>1,371 千円                                    | 1人当たり平均支給額(27年度)<br>1,707 千円                                       | —  |
| (27年度支給割合)<br>期末手当 2.6 月分<br>勤勉手当 1.6 月分<br>(1.45) 月分 (0.75) 月分 | (27年度支給割合)<br>期末手当 2.6 月分<br>勤勉手当 1.6 月分<br>(1.45) 月分 (0.75) 月分    | (27年度支給割合)<br>期末手当 2.6 月分<br>勤勉手当 1.6 月分<br>(1.45) 月分 (0.75) 月分    |
| (加算措置の状況)<br>職制上の段階、職務の級等による加算措置<br>・役職加算 5%~20%                | (加算措置の状況)<br>職制上の段階、職務の級等による加算措置<br>・役職加算 5%~20%<br>・管理職加算 15%・25% | (加算措置の状況)<br>職制上の段階、職務の級等による加算措置<br>・役職加算 5%~20%<br>・管理職加算 10%~25% |

(注) ( )内は、再任用職員に係る支給割合である。

##### ○勤勉手当への勤務実績の反映状況(一般行政職)

| 平成28年度中における運用       | 鴨川市  |      | 国      |      |
|---------------------|------|------|--------|------|
|                     | 管理職員 | 一般職員 | 指定管理職員 | 一般職員 |
| イ 人事評価を実施した         | ○    | ○    | ○      | ○    |
| 標準に加え、上位及び下位の成績率も適用 |      |      | ○      | ○    |
| 標準に加え、上位の成績率も適用     |      |      |        |      |
| 標準に加え、下位の成績率も適用     |      |      |        |      |
| 標準の成績率のみ適用          | ○    | ○    |        |      |
| ロ 人事評価を実施していない      |      |      |        |      |

##### (2) 退職手当(平成28年4月1日現在)

| 鴨川市        |                           |             | 国        |                           |             |
|------------|---------------------------|-------------|----------|---------------------------|-------------|
| (支給率)      | 自己都合                      | 勸奨・定年       | (支給率)    | 自己都合                      | 勸奨・定年       |
| 勤続20年      | 20.445 月分                 | 25.55625 月分 | 勤続20年    | 20.445 月分                 | 25.55625 月分 |
| 勤続25年      | 29.145 月分                 | 34.5825 月分  | 勤続25年    | 29.145 月分                 | 34.5825 月分  |
| 勤続35年      | 41.325 月分                 | 49.59 月分    | 勤続35年    | 41.325 月分                 | 49.59 月分    |
| 最高限度額      | 49.59 月分                  | 49.59 月分    | 最高限度額    | 49.59 月分                  | 49.59 月分    |
| その他の加算措置   | 定年前早期退職特例措置<br>(2%~20%加算) |             | その他の加算措置 | 定年前早期退職特例措置<br>(2%~45%加算) |             |
| 1人当たり平均支給額 | 4,924 千円                  | 19,788 千円   |          |                           |             |

(注) 退職手当の1人当たり平均支給額は、27年度に退職した職員に支給された平均額である。

##### (3) 地域手当(平成28年4月1日現在)

###### 制度なし

|                         |     |         |           |
|-------------------------|-----|---------|-----------|
| 支給実績(27年度決算)            |     | —       | 千円        |
| 支給職員1人当たり平均支給年額(27年度決算) |     | —       | 円         |
| 支給対象地域                  | 支給率 | 支給対象職員数 | 国の制度(支給率) |
| —                       | — % | — 人     | 0 %       |

(4) 特殊勤務手当（平成28年4月1日現在）

| 支給実績（27年度決算）            | 26,433 千円            |                     |                  |                                     |
|-------------------------|----------------------|---------------------|------------------|-------------------------------------|
| 支給職員1人当たり平均支給年額（27年度決算） | 297,004 円            |                     |                  |                                     |
| 職員全体に占める手当支給職員の割合（27年度） | 18.05 %              |                     |                  |                                     |
| 手当の種類（手当数）              | 12                   |                     |                  |                                     |
| 手当の名称                   | 主な支給対象職員             | 主な支給対象業務            | 支給実績<br>(27年度決算) | 左記職員に対する支給単価                        |
| 毒物劇物取扱手当                | 毒物等を扱う者              | 毒物及び劇物の取扱業務         | 0 千円             | 1回 300円                             |
| 行旅死亡人等取扱手当              | 福祉担当職員               | 行旅死亡人の処置、行旅病人の救護作業  | 3 千円             | 1件2,500円（処置）1,500円（救護）              |
| 感染症防疫手当                 | 看護師等                 | 感染症等の消毒作業           | 0 千円             | 日額 1,000円                           |
| 家畜伝染病防疫手当               | 農林水産担当職員             | 感染症の防疫作業            | 0 千円             | 日額 200円                             |
| 清掃作業等手当                 | 清掃センター職員<br>衛生センター職員 | ごみ、し尿等の収集、運搬及び処分作業  | 5,348 千円         | 日額 700円                             |
| 動物死体処理手当                | 衛生担当職員               | 動物の死体処理作業           | 23 千円            | 1件 300円                             |
| 災害現場作業手当                | 土木作業従事者              | 火災、風水害等の非常災害時の応急作業等 | 0 千円             | 日額 1,000円                           |
| 医療危険手当                  | 技師等                  | 放射線等の取扱業務           | 1,707 千円         | 日額 200円                             |
| 医務研究手当                  | 医師                   | 医師の研究として            | 14,508 千円        | 病院長 月額300,000円以内<br>医師 月額250,000円以内 |
| 夜間看護手当                  | 看護師等                 | 夜間看護業務              | 4,616 千円         | 1回 4,900円                           |
| 救急業務等手当                 | 医師等                  | 勤務時間外の救急医療又は施設管理業務  | 43 千円            | 1回 500円 夜間1,000円                    |
| 待機手当                    | 看護師等                 | 休日に自宅待機命じられたとき      | 188 千円           | 日額 2,000円                           |

(5) 時間外勤務手当

|                       |           |
|-----------------------|-----------|
| 支給実績（26年度決算）          | 96,871 千円 |
| 職員1人当たり平均支給年額（26年度決算） | 228 千円    |
| 支給実績（27年度決算）          | 94,133 千円 |
| 職員1人当たり平均支給年額（27年度決算） | 223 千円    |

（注）職員1人当たり平均支給額を算出する際の職員数は、「支給実績（27年度（26年度）決算）」と同じ年度の4月1日現在の総職員数（管理職員等、制度上時間外勤務手当の支給対象とはならない職員を除く。）であり、短時間勤務職員を含む。

(6) その他の手当（平成28年4月1日現在）

| 手 当 名      | 内容及び支給単価  | 国の制度との異 同 | 国の制度と異なる内容                                    | 支給実績<br>(27年度決算) | 支給職員1人当たり<br>平均支給年額<br>(27年度決算) |
|------------|---|-----------|---|------------------|---------------------------------|
| 扶養手当       | ・配偶者 13,000円<br>・配偶者以外の扶養親族<br>1人につき6,500円<br>・16歳から22歳までの子<br>1人5,000円加算   | 同じ        |   | 37,099 千円        | 202,724 円                       |
| 住居手当       | ・借家（家賃12,000円を超えた場合）<br>家賃の額に応じて27,000円を限度に支給   | 同じ        |   | 12,752 千円        | 277,222 円                       |
| 通勤手当       | ・電車、バスを利用の場合<br>6ヶ月定期等を全額支給<br>（1ヶ月55,000円限度）<br>・乗用車等を使用する場合<br>使用距離に応じて2,000円～<br>33,100円を支給  | 異なる       | ・乗用車等を使用する場合<br>使用距離に応じて2,000円～<br>31,600円を支給 | 27,743 千円        | 78,589 円                        |
| 管理職手当      | 支給額<br>行政職給与表8級の者 48,300円<br>行政職給与表7級の者 36,200円<br>行政職給与表6級の者 24,500円<br>教育職給与表2級の幼稚園教頭及び3級の者<br>23,700円<br>医療職給与表(三)5級の保健師長及び看護師長<br>23,700円 | 異なる       | 俸給表、官職に応じ定額の手<br>当額を支給<br>46,300円～130,300円    | 23,518 千円        | 345,858 円                       |
| 宿日直手当      | 宿日直勤務を命じられた場合には、その勤務1回につき4,200円を支給  | 同じ        |   | — 千円             | — 円                             |
| 休日勤務手当     | 休日において正規の勤務時間中に勤務した職員に支給<br>勤務1時間につき、1時間当たりの給与額×<br>135/100   | 同じ        |   | 7,744 千円         | 151,834 円                       |
| 夜間勤務手当     | 正規の勤務時間として深夜（午後10時から翌日の午前5時までの間）に勤務した職員に支給<br>勤務1時間につき、1時間当たりの給与額×<br>25/100  | 同じ        |   | 1,181 千円         | 131,221 円                       |
| 管理職員特別勤務手当 | 管理職手当受給職員が、臨時又は緊急の必要等により週休日、休日等に、又は週休日等以外の深夜に勤務した場合に支給<br>週休日等 6,000円～10,000円/回<br>週休日等以外の日 3,000円～5,000円/回                                   | 異なる       | 官職に応じ、3,000円～18,000円/回を支給                     | — 千円             | — 円                             |
| 災害派遣手当     | 災害対策基本法等により災害応急対策又は災害復旧のため派遣された職員が市内に滞在することを要する場合1日につき3,970円～6,620円/日を支給  |           |   | — 千円             | — 円                             |

## 5 特別職の報酬等の状況（平成28年4月1日現在）

| 区分   | 給料        | 月 額 等                        |                       |
|------|-----------|------------------------------|-----------------------|
|      |           | (参考) 類似団体における最高/最低額          |                       |
| 給料   | 市長        | 820,000 円                    | 950,000 円 / 259,000 円 |
|      | 副市長       | 663,000 円                    | 772,000 円 / 325,000 円 |
| 報酬   | 議長        | 386,000 円                    | 545,000 円 / 230,000 円 |
|      | 副議長       | 353,000 円                    | 474,000 円 / 200,000 円 |
|      | 議員        | 326,000 円                    | 442,000 円 / 180,000 円 |
| 期末手当 | 市長        | (27年度支給割合)                   |                       |
|      | 副市長       | 4.15                         | 月分                    |
|      | 議長        | (27年度支給割合)                   |                       |
|      | 副議長<br>議員 | 4.2                          | 月分                    |
| 退職手当 | 市長        | (算定方式) 給料月額(円) × 在職月数 × 0.35 | (1期の手当額) 13,776,000円  |
|      | 副市長       | 給料月額(円) × 在職月数 × 0.25        | 7,956,000円            |
|      | 備考        |                              | (支給時期) 任期ごと           |

(注)1 給料及び報酬の( )内は、減額措置を行う前の金額である。

2 退職手当の「1期の手当額」は、4月1日現在の給料月額及び支給率に基づき、1期(4年=48月)勤めた場合における退職手当の見込額である。

## 6 職員数の状況

### (1) 部門別職員数の状況と主な増減理由

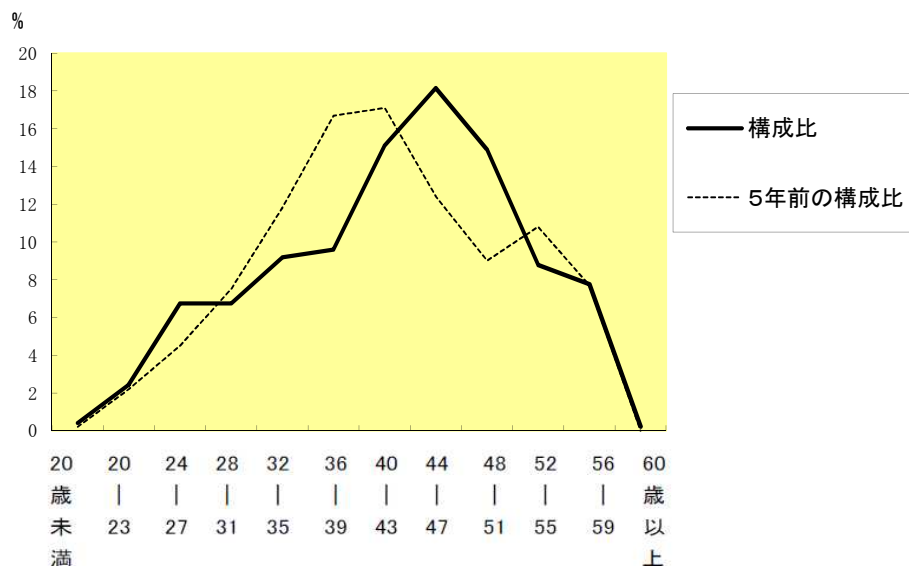
(各年4月1日現在)

| 部門            | 区分     | 職 員 数 |       | 対前年<br>増減数  | 主 な 増 減 理 由  |                       |
|---------------|--------|-------|-------|---|--|-----------------------|
|               |        | 平成27年 | 平成28年 |   |  |                       |
| 普通会計部門        | 一般行政部門 | 議会    | 6     | 6   | 0  |                       |
|               |        | 総務    | 82    | 81  | ▲ 1  | マイナンバー制度初期システム構築業務の終了 |
|               |        | 税務    | 22    | 22  | 0  |                       |
|               |        | 民生    | 97    | 99  | 2  | 年金生活者等支援臨時給付金業務対応     |
|               |        | 衛生    | 62    | 61  | ▲ 1  | 清掃センター現業職退職不補充        |
|               |        | 農林水産  | 14    | 16  | 2  | 組織改編に伴い農水商工課都市農村交流係設置 |
|               |        | 商工    | 13    | 13  | 0  |                       |
|               |        | 土木    | 21    | 20  | ▲ 1  | 技術職の欠員不補充             |
|               | 計      | 317   | 318   | 1   | <参考><br>人口1万人当たり職員数 92.30 人<br>(類似団体の人口1万人当たりの職員数 人) |                       |
|               | 教育部門   | 90    | 89    | ▲ 1   | 給食センター現業職退職不補充                                       |                       |
| 小計            | 407    | 407   | 0     | <参考><br>人口1万人当たり職員数 118.13 人<br>(類似団体の人口1万人当たりの職員数 人) |  |                       |
| 公営企業等<br>会計部門 | 病院     | 45    | 42    | ▲ 3   | 医師職・看護師職の欠員不補充                                       |                       |
|               | 水道     | 17    | 17    | 0   |  |                       |
|               | その他    | 24    | 24    | 0   |  |                       |
|               | 小計     | 86    | 83    | ▲ 3   |  |                       |
| 合計            |        | 493   | 490   | ▲ 3   | <参考><br>人口1万人当たり職員数 142.22 人                         |                       |

(注) 1 職員数は一般職に属する職員数である。

2 [ ]内は、条例定数の合計である。

(2)年齢別職員構成の状況（平成28年4月1日現在）



| 区分  | 20歳未満 | 20歳23歳 | 24歳27歳 | 28歳31歳 | 32歳35歳 | 36歳39歳 | 40歳43歳 | 44歳47歳 | 48歳51歳 | 52歳55歳 | 56歳59歳 | 60歳以上 | 計    |
|-----|-------|--------|--------|--------|--------|--------|--------|--------|--------|--------|--------|-------|------|
| 職員数 | 2人    | 12人    | 33人    | 33人    | 45人    | 47人    | 74人    | 89人    | 73人    | 43人    | 38人    | 1人    | 490人 |

(3)職員数の推移（各年4月1日現在）

（単位：人・%）

| 部門別     | 平成23年 | 平成24年 | 平成25年 | 平成26年 | 平成27年 | 平成28年 | 過去5年間の増減数（率） |
|---------|-------|-------|-------|-------|-------|-------|--------------|
| 一般行政    | 322   | 321   | 321   | 321   | 317   | 318   | ▲4（▲1.2%）    |
| 教育      | 85    | 86    | 87    | 90    | 90    | 89    | 4（4.7%）      |
| 普通会計    | 407   | 407   | 408   | 411   | 407   | 407   | 0（0.0%）      |
| 公営企業等会計 | 85    | 86    | 83    | 83    | 86    | 83    | ▲2（▲2.4%）    |
| 総合計     | 492   | 493   | 491   | 494   | 493   | 490   | ▲2（▲0.4%）    |

（注）各年における定員管理調査において報告した部門別職員数。

7 公営企業職員の状況

(1) 水道事業

① 職員給与費の状況

ア 決算（総費用及び純利益は税抜き）

| 区分   | 総費用 A           | 純損益又は実質収支    | 職員給与費 B       | 総費用に占める職員給与費比率 B/A | (参考) 26年度の総費用に占める職員給与費比率 |
|------|-----------------|--------------|---------------|--------------------|--------------------------|
| 27年度 | 千円<br>1,283,170 | 千円<br>57,123 | 千円<br>145,404 | %<br>11.3          | %<br>9.9                 |

| 区分   | 職員数 A   | 給与費 B        |             |              |              | 一人当たり給与費 B/A |
|------|---------|--------------|-------------|--------------|--------------|--------------|
|      |         | 給料           | 職員手当        | 期末・勤勉手当      | 計            |              |
| 27年度 | 人<br>17 | 千円<br>67,722 | 千円<br>6,924 | 千円<br>24,789 | 千円<br>99,435 | 千円<br>5,849  |

(参考) 市町村平均  
一人当たり給与費  
千円  
6,190

(注) 1 職員手当には退職給与金を含まない。  
2 職員数は、平成28年3月31日現在の人数である。

イ 特記事項  
なし



② 職員の平均年齢、基本給及び平均月収額の状況（平成28年4月1日現在）

| 区 分  | 平均年齢   | 基本給       | 平均月収額     |
|------|--------|-----------|-----------|
| 鴨川市  | 40.9 歳 | 337,614 円 | 490,716 円 |
| 団体平均 | 44.7 歳 | 346,797 円 | 514,785 円 |

(注) 平均月収額には、期末・勤勉手当等を含む。

③ 職員の手当の状況

ア 期末手当・勤勉手当

| 鴨川市（水道事業会計）         |        |  | 鴨川市（一般会計）           |             |  |
|---------------------|--------|--|---------------------|-------------|--|
| 1人当たり平均支給額（27年度）    |        |  | 1人当たり平均支給額（27年度）    |             |  |
| 1,380 千円            |        |  | 1,371 千円            |             |  |
| (27年度支給割合)          |        |  | (27年度支給割合)          |             |  |
| 期末手当                | 勤勉手当   |  | 期末手当                | 勤勉手当        |  |
| 2.6 月分              | 1.6 月分 |  | 2.6 月分              | 1.6 月分      |  |
|                     |        |  | ( 1.45 ) 月分         | ( 0.75 ) 月分 |  |
| (加算措置の状況)           |        |  | (加算措置の状況)           |             |  |
| 職制上の段階、職務の級等による加算措置 |        |  | 職制上の段階、職務の級等による加算措置 |             |  |
| ・役職加算 5%~20%        |        |  | ・役職加算 5%~20%        |             |  |

(注) ( )内は、再任用職員に係る支給割合である。

イ 退職手当（平成28年4月1日現在）

| 鴨川市（水道事業会計） |                           |             | 鴨川市（全会計）   |                           |             |
|-------------|---------------------------|-------------|------------|---------------------------|-------------|
| (支給率)       | 自己都合                      | 勸奨・定年       | (支給率)      | 自己都合                      | 勸奨・定年       |
| 勤続20年       | 20.445 月分                 | 25.55625 月分 | 勤続20年      | 20.445 月分                 | 25.55625 月分 |
| 勤続25年       | 29.145 月分                 | 34.5825 月分  | 勤続25年      | 29.145 月分                 | 34.5825 月分  |
| 勤続35年       | 41.325 月分                 | 49.59 月分    | 勤続35年      | 41.325 月分                 | 49.59 月分    |
| 最高限度額       | 49.59 月分                  | 49.59 月分    | 最高限度額      | 49.59 月分                  | 49.59 月分    |
| その他の加算措置    | 定年前早期退職特例措置<br>(2%~20%加算) |             | その他の加算措置   | 定年前早期退職特例措置<br>(2%~20%加算) |             |
| 1人当たり平均支給額  | 15,037 千円                 | — 千円        | 1人当たり平均支給額 | 4,924 千円                  | 19,788 千円   |

(注) 退職手当の1人当たり平均支給額は、26年度に退職した職員に支給された平均額である。

ウ 地域手当（平成28年4月1日現在）

制度なし

|                         |     |         |               |  |
|-------------------------|-----|---------|---------------|--|
| 支給実績（27年度決算）            |     |         | — 千円          |  |
| 支給職員1人当たり平均支給年額（27年度決算） |     |         | — 円           |  |
| 支給対象地域                  | 支給率 | 支給対象職員数 | 一般行政職の制度（支給率） |  |
| —                       | — % | — 人     | 0 %           |  |

エ 特殊勤務手当（平成28年4月1日現在）

|                         |          |                     |                  |              |
|-------------------------|----------|---------------------|------------------|--------------|
| 支給実績（27年度決算）            | 0 千円     |                     |                  |              |
| 支給職員1人当たり平均支給年額（27年度決算） | 0 円      |                     |                  |              |
| 職員全体に占める手当支給職員の割合（27年度） | 0.0 %    |                     |                  |              |
| 手当の種類（手当数）              | 2        |                     |                  |              |
| 手当の名称                   | 主な支給対象職員 | 主な支給対象業務            | 支給実績<br>(26年度決算) | 左記職員に対する支給単価 |
| 毒物劇物取扱手当                | 毒物等を扱う者  | 毒物及び劇物の取扱業務         | 0 千円             | 1回 300円      |
| 災害現場作業手当                | 土木作業従事者  | 火災、風水害等の非常災害時の応急作業等 | 0 千円             | 日額 1,000円    |

オ 時間外勤務手当

|                       |          |
|-----------------------|----------|
| 支給実績（26年度決算）          | 5,201 千円 |
| 職員1人当たり平均支給年額（26年度決算） | 305 千円   |
| 支給実績（27年度決算）          | 3,130 千円 |
| 職員1人当たり平均支給年額（27年度決算） | 209 千円   |

(注) 時間外勤務手当には、休日勤務手当を含む。

カ その他の手当（平成28年4月1日現在）

| 手 当 名      | 内容及び支給単価  | 一般行政職の制度との異同 | 一般行政職の制度と異なる内容 | 支給実績<br>(27年度決算) | 支給職員1人当たり<br>平均支給年額<br>(27年度決算) |
|------------|---|--------------|----------------|------------------|---------------------------------|
| 扶養手当       | ・配偶者 13,000円<br>・配偶者以外の扶養親族 1人6,500円<br>・16歳から22歳までの子 1人5,000円加算  | 同じ           |                | 2,332 千円         | 259,102 円                       |
| 住居手当       | ・借家（家賃12,000円を超えた場合）<br>家賃の額に応じて27,000円を限度に支給   | 同じ           |                | 0 千円             | 0 円                             |
| 通勤手当       | ・電車、バスを利用の場合<br>6ヶ月定期代等を全額支給<br>（1ヶ月55,000円限度）<br>・乗用車等を使用する場合<br>使用距離に応じて2,000円～<br>33,100円を支給             | 同じ           |                | 734 千円           | 52,401 円                        |
| 管理職手当      | 支給額<br>企業職給料表7級の者 36,200円<br>企業職給料表6級の者 24,500円   | 同じ           |                | 728 千円           | 364,200 円                       |
| 宿日直手当      | （宿直）<br>午後5時15分から翌日の午前8時30分まで、<br>その勤務1回につき6,300円を支給<br>（日直）<br>午前8時30分から午後5時15分まで、その勤務<br>1回につき4,200円を支給   | 異なる          | 勤務1回につき4,200円  | 0 千円             | 0 円                             |
| 夜間勤務手当     | 正規の勤務時間として深夜（午後10時から<br>翌日の午前5時までの間）に勤務した職員に<br>支給<br>勤務1時間につき、1時間当たりの給与額×<br>25/100                        | 同じ           |                | 0 千円             | 0 円                             |
| 管理職員特別勤務手当 | 管理職手当受給職員が、臨時又は緊急の必要等により週休日、休日等に、又は週休日等以外の深夜に勤務した場合に支給<br>週休日等 6,000円～10,000円/回<br>週休日等以外の日 3,000円～5,000円/回 | 同じ           |                | 0 千円             | 0 円                             |

(2) 病院事業

① 職員給与費の状況

ア 決算

| 区 分  | 総費用<br>A      | 純損益又は実<br>質収支 | 職員給与費<br>B    | 総費用に占める<br>職員給与費比率<br>B/A | (参考)<br>26年度の総費用に占<br>める職員給与費比率 |
|------|---------------|---------------|---------------|---------------------------|---------------------------------|
| 27年度 | 千円<br>754,094 | 千円<br>-53,429 | 千円<br>536,715 | %<br>71.2                 | %<br>78.7                       |

| 区 分  | 職員数<br>A | 給 与 費         |              |              |               | 一人当たり<br>給与費 B/A |
|------|----------|---------------|--------------|--------------|---------------|------------------|
|      |          | 給 料           | 職員手当         | 期末・勤勉手当      | 計 B           |                  |
| 27年度 | 人<br>44  | 千円<br>179,327 | 千円<br>67,947 | 千円<br>66,169 | 千円<br>313,443 | 千円<br>7,124      |

| (参考) 市町村平均<br>一人当たり給与費 |
|------------------------|
| 千円<br>6,792            |

- (注) 1 職員手当には退職給与金を含まない。  
2 職員数は、平成28年3月31日現在の人数である。

イ 特記事項  
なし

② 職員の平均年齢、基本給及び平均月収額の状況（平成28年4月1日現在）

| 区分         | 平均年齢   | 基本給       | 平均月収額       |
|------------|--------|-----------|-------------|
| 医師         | 45.8 歳 | 492,783 円 | 946,222 円   |
| 看護師        | 45.8 歳 | 312,386 円 | 464,673 円   |
| 事務職員       | 44.2 歳 | 336,428 円 | 511,340 円   |
| 団体平均（医師）   | 44.4 歳 | 564,493 円 | 1,390,925 円 |
| 団体平均（看護師）  | 39.0 歳 | 289,980 円 | 458,898 円   |
| 団体平均（事務職員） | 42.9 歳 | 326,257 円 | 496,398 円   |

（注）平均月収額には、期末・勤勉手当等を含む。

③ 職員の手当の状況

ア 期末手当・勤勉手当

| 鴨川市（病院事業会計）                                      |  |  | 鴨川市（一般会計）   |  |  |
|--|--|--|---|--|--|
| 1人当たり平均支給額（27年度）                                 |  |  | 1人当たり平均支給額（27年度）  |  |  |
| 1,406 千円   |  |  | 1,309 千円  |  |  |
| (27年度支給割合)<br>期末手当 2.6 月分<br>勤勉手当 1.6 月分         |  |  | (27年度支給割合)<br>期末手当 2.6 月分<br>勤勉手当 1.6 月分<br>( 1.45 ) 月分 ( 0.75 ) 月分 |  |  |
| (加算措置の状況)<br>職制上の段階、職務の級等による加算措置<br>・役職加算 5%~20% |  |  | (加算措置の状況)<br>職制上の段階、職務の級等による加算措置<br>・役職加算 5%~20%                    |  |  |

（注）（ ）内は、再任用職員に係る支給割合である。

イ 退職手当（平成28年4月1日現在）

| 鴨川市（病院事業会計） |                           |             | 鴨川市（全会計）   |                           |             |
|-------------|---------------------------|-------------|------------|---------------------------|-------------|
| (支給率)       | 自己都合                      | 勸奨・定年       | (支給率)      | 自己都合                      | 勸奨・定年       |
| 勤続20年       | 20.445 月分                 | 25.55625 月分 | 勤続20年      | 20.445 月分                 | 25.55625 月分 |
| 勤続25年       | 29.145 月分                 | 34.5825 月分  | 勤続25年      | 29.145 月分                 | 34.5825 月分  |
| 勤続35年       | 41.325 月分                 | 49.59 月分    | 勤続35年      | 41.325 月分                 | 49.59 月分    |
| 最高限度額       | 49.59 月分                  | 49.59 月分    | 最高限度額      | 49.59 月分                  | 49.59 月分    |
| その他の加算措置    | 定年前早期退職特例措置<br>(2%~20%加算) |             | その他の加算措置   | 定年前早期退職特例措置<br>(2%~20%加算) |             |
| 1人当たり平均支給額  | 198 千円                    | 15,377 千円   | 1人当たり平均支給額 | 4,924 千円                  | 19,788 千円   |

（注）退職手当の1人当たり平均支給額は、26年度に退職した職員に支給された平均額である。

ウ 地域手当（平成28年4月1日現在）

制度なし

|                         |     |         |               |  |
|-------------------------|-----|---------|---------------|--|
| 支給実績（27年度決算）            |     |         | — 千円          |  |
| 支給職員1人当たり平均支給年額（27年度決算） |     |         | — 円           |  |
| 支給対象地域                  | 支給率 | 支給対象職員数 | 一般行政職の制度（支給率） |  |
| —                       | — % | — 人     | 0 %           |  |

エ 特殊勤務手当（平成28年4月1日現在）

| 支給実績（27年度決算）            | 21,061 千円 |                    |                  |                                     |
|-------------------------|-----------|--------------------|------------------|-------------------------------------|
| 支給職員1人当たり平均支給年額（27年度決算） | 489,788 円 |                    |                  |                                     |
| 職員全体に占める手当支給職員の割合（27年度） | 95.6 %    |                    |                  |                                     |
| 手当の種類（手当数）              | 5         |                    |                  |                                     |
| 手当の名称                   | 主な支給対象職員  | 主な支給対象業務           | 支給実績<br>(27年度決算) | 左記職員に対する支給単価                        |
| 医療危険手当                  | 技師等       | 放射線等の取扱業務          | 1,707 千円         | 日額 200円                             |
| 医務研究手当                  | 医師        | 医師の研究として           | 14,508 千円        | 病院長 月額300,000円以内<br>医師 月額250,000円以内 |
| 夜間看護手当                  | 看護師等      | 夜間看護業務             | 4,616 千円         | 1回 4,900円                           |
| 救急業務等手当                 | 医師等       | 勤務時間外の救急医療又は施設管理業務 | 43 千円            | 1回 500円 夜間1,000円                    |
| 待機手当                    | 看護師等      | 休日に自宅待機命じられたとき     | 188 千円           | 日額 2,000円                           |

オ 時間外勤務手当

|                       |          |
|-----------------------|----------|
| 支給実績（26年度決算）          | 5,288 千円 |
| 職員1人当たり平均支給年額（26年度決算） | 123 千円   |
| 支給実績（27年度決算）          | 6,180 千円 |
| 職員1人当たり平均支給年額（27年度決算） | 140 千円   |

（注）時間外勤務手当には、休日勤務手当を含む。

カ その他の手当（平成28年4月1日現在）

| 手 当 名          | 内容及び支給単価  | 一般行政職<br>の制度との<br>異同 | 一般行政職の制度と<br>異なる内容 | 支給実績<br>(27年度決算) | 支給職員1人当たり<br>平均支給年額<br>(27年度決算) |
|----------------|---|----------------------|--------------------|------------------|---------------------------------|
| 扶養手当           | ・配偶者 13,000円<br>・配偶者以外の扶養親族<br>1人6,500円<br>・16歳から22歳までの子<br>1人5,000円加算  | 同じ                   |                    | 3,869 千円         | 214,917 円                       |
| 住居手当           | ・借家（家賃12,000円を超えた場合）<br>家賃の額に応じて27,000円を限度に支給<br>・自宅 世帯主 4,500円   | 同じ                   |                    | 675 千円           | 324,000 円                       |
| 通勤手当           | ・電車、バスを利用の場合<br>6ヶ月定期代等を全額支給<br>（1ヶ月55,000円限度）<br>・乗用車等を使用する場合<br>使用距離に応じて2,000円～<br>33,100円を支給                             | 同じ                   |                    | 2,853 千円         | 7,716 円                         |
| 管理職手当          | 支給額<br>行政職給料表7級の者 36,200円<br>行政職給料表6級の者 24,500円<br>教育職給料表2級の幼稚園教頭及び3級の者<br>23,700円<br>医療職給料表(三)5級の保健師長及び看護師<br>長<br>23,700円 | 同じ                   |                    | 2,522 千円         | 420,400 円                       |
| 宿日直手当          | 宿日直勤務1回につき、22,000円（医師）<br>宿日直勤務1回につき、9,500円（医師以<br>外）   | 異なる                  | 勤務1回につき4,200円      | 7,990 千円         | 1,331,625 円                     |
| 初任給調整<br>手 当   | 医師等に対し欠員の補充が困難である場<br>合、（医師）月額307,000円以下、<br>（医師以外）50,300円以下を支給   | 同じ                   |                    | 17,966 千円        | 2,566,629 円                     |
| 夜間勤務<br>手 当    | 正規の勤務時間として深夜（午後10時から<br>翌日の午前5時までの間）に勤務した職員に<br>支給<br>勤務1時間につき、1時間当たりの給与額×<br>25/100  | 同じ                   |                    | 2,791 千円         | 132,906 円                       |
| 管理職員特<br>別勤務手当 | 管理職手当受給職員が、臨時又は緊急の必<br>要等により週休日、休日等に、又は週休日<br>等以外の深夜に勤務した場合に支給<br>週休日等 6,000円～10,000円/回<br>週休日等以外の日 3,000円～5,000円/回         | 同じ                   |                    | 0 千円             | 0 円                             |