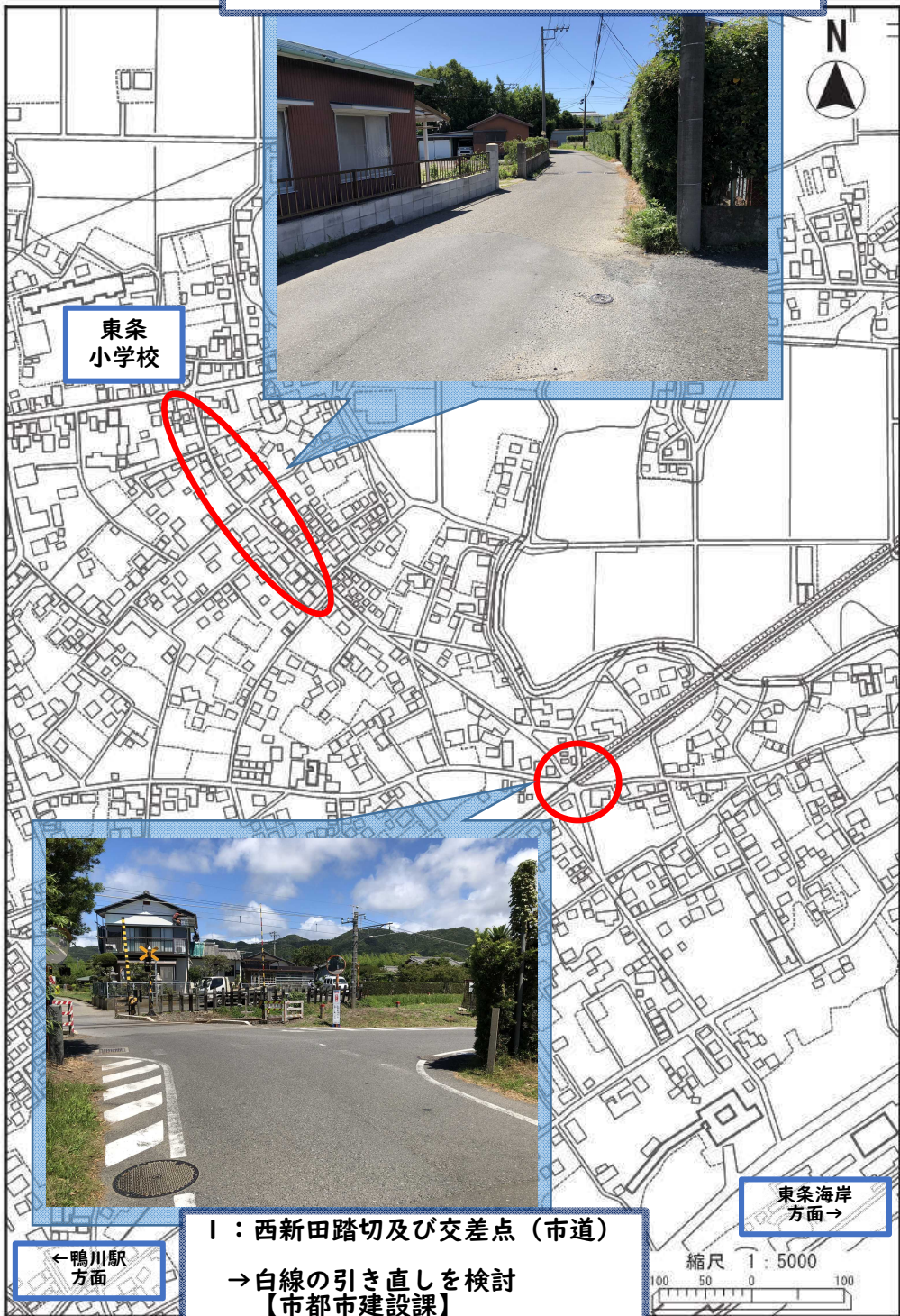


2 : 上人塚から西新田踏切までの道路 (市道)

→安全指導を強化【学校】



東条
小学校



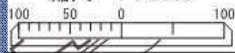
1 : 西新田踏切及び交差点 (市道)

→白線の引き直しを検討
【市都市建設課】

←鴨川駅
方面

東条海岸
方面→

縮尺 1 : 5000



5：商店付近（県道181号）

→予算の範囲内で注意喚起看板の設置やグリーンベルトの引き直しを検討【安房土木事務所】



6：東町踏切（県道181号）

→踏切内の歩行者用通路をJRに要望【安房土木事務所】



東条
小学校

コンビニ店

3：コンビニ店付近（県道181号）

→予算の範囲内で外側線の引き直しや注意喚起看板の設置を検討【安房土木事務所】



4：卸売市場付近（県道181号）

→用地調査を実施した上で、道路用地内で歩行者通行帯確保の検討を行う【安房土木事務所】



1 : 5000
100 200

7：はきもの店前の交差点
(県道181号・市道)
→安全指導を強化【学校】



東条
小学校

8：東条公民館～和泉コンビニ
(県道181号)
→予算の範囲内で外側線の引き直しや注意喚起看板の設置を検討【安房土木事務所】



病院

縮尺 1 : 2500
20 30 40 50 60 70 80

10：和泉交差点～花房（県道181号）

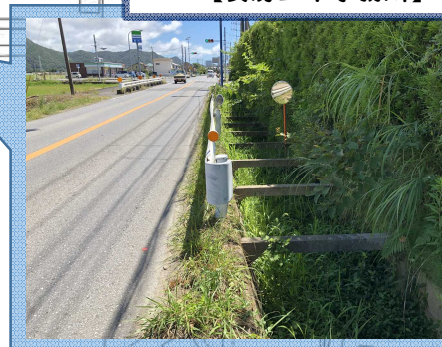
→予算の範囲内で外側線の引き直しや
注意喚起看板の設置を検討
【安房土木事務所】



9：和泉交差点付近（県道181号）

→排水整備工事を実施し、対策済み
【安房土木事務所】

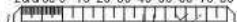
コンビニ店



鴨川市役所方面
↓

縮尺 1：2500

20 30 40 50 60 70 80



11：東条小と北部道路の間の道（市道）

- 通行する児童の人数を確認【市教育委員会】
- 必要な範囲について、グリーンベルトや外側線の設置を検討【市都市建設課】



鴨川市役所
方面
↓

東条
小学校

縮尺 1 : 2500
20 30 40 50 60 70 80



東条
小学校

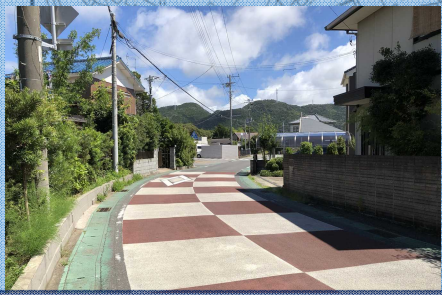


I 2 : 東条病院付近 (市道)

→安全指導を強化【学校】



病院



I 3 : 病院～旧東条保育園 (市道)

→必要な範囲について外側線の
引き直しを検討【市都市建設課】



I 4 : 酒店付近 (市道)

→安全指導を強化【学校】



I 5 : 酒店付近～東条踏切 (市道)

→必要な範囲について外側線の
引き直しを検討【市都市建設課】

縮尺 1 : 5000

