

2022
広報 **カモガわ**
3月1日号
No. 437

天高く燃える炎に
無病息災の願い込め

太海地区
おとし
越年

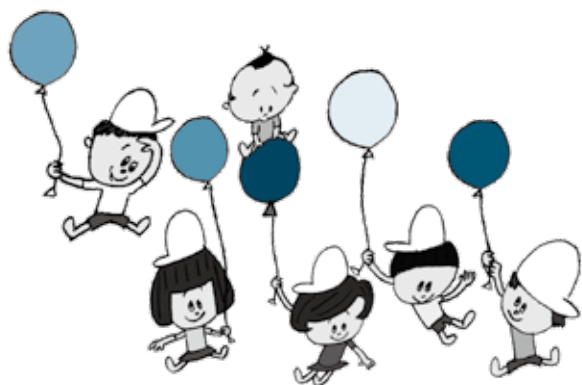
鴨川市公式LINEに
「お友だち」追加を！



おとし
節分行事の「越年」が2月3日、太海海岸で行われました。これは、太海・太海浜地域で6地区に分かれ、青竹やかやで組んだ“やぐら”を燃やして、無病息災や大漁などを祈願する伝統行事です。火をつけると、青竹のはじけるパンパンという音と共に火の粉を散らしながら、炎が空高く舞い上がりました。子どもと一緒に見つめていたお父さんは「早く新型コロナが収束してほしいですね」と話していました。

目次

- 子育て支援事業の利用には
事前登録が必要です 2
- 5〜11歳のお子さんへ
新型コロナワクチン接種券を発送 3



病気の子どもを受け入れる「病児保育」、乳幼児を一時的に預かる「一時預かり」、親子で一緒に遊べる「子育て支援室」。これらを利用する場合は、事前の登録が必要となります。

令和4年度の利用



病児保育

病気などの理由で認定こども園に預けることができず、また家庭でも保育できないお子さんを一時的に受け入れる事業です。ただし、日曜日、祝日、年末年始はお受けできません。利用料金は、市内の方は1日1,200円、市外の方は1日3,000円です。事前予約が必要です。

登録対象者	市内在住または保護者の就労先が市内にある、生後57日目から小学校6年生までの子ども
利用対象者	保護者の就労、疾病、事故、出産、冠婚葬祭、その他やむを得ない事由により家庭で保育することが困難な病児・病後児である子ども
受入場所	亀田リハビリテーション内 亀田病児・病後児保育室かもがわ(東町975-2)
登録	ふれあいセンターの子ども支援課



一時預かり

法事や出張、子どもを連れていけない外出など、さまざまな理由により、家庭で保育することが一時的に困難となった子どもについて、一時的にお預かりする事業です。利用日数は、「一般型」と「幼稚園型」合わせて月8回まで。詳しくは問い合わせください。

一般型	対象者	原則、市内在住の未就学児(在宅で子育てをしている家庭)
	場所	認定こども園 OURS
幼稚園型	対象者	市内公立認定こども園に在園する1号認定の子ども
	場所	市内公立認定こども園(在園中の園に限る)
登録	ふれあいセンターの子ども支援課	



子育て支援室

親子で一緒に遊ぶことや、利用者同士で交流ができる施設です。保育士に子育てに関する不安や悩みも相談できます。開室時間は、午前9時30分から午後2時30分まで。費用は無料です。

対象者	0歳から3歳児(平成30年4月2日以降に生まれた子ども)と保護者
場所	長狭子育て支援室[松尾寺417・☎(7097)1502]
	江見子育て支援室[宮1455・☎(7092)9330]
	天津小湊子育て支援室[天津1208-1・☎(7094)0380]
	OURS子育て支援室[広場1726-1・☎(7099)0800]
開室日	長狭・江見・天津小湊子育て支援室=月～金曜日(祝日・年末年始を除く)
	OURS子育て支援室=月～水・土・日曜日(年末年始を除く)
登録	各子育て支援室(1回の登録ですべての子育て支援室が利用できます)

■問い合わせ いずれもふれあいセンターの子ども支援課[☎(7093)7113]へ

事前登録が必要です

病児保育

一時預かり

子育て支援室の利用





新型コロナウイルスの 接種券などを発送しました

ファイザー社の小児用ワクチンが薬事承認されたことにより、5歳から11歳までのお子さんの新型コロナウイルス接種が可能となりました。

市では、市内に住民票のある5歳から11歳までのお子さんがある世帯へ、接種券など接種に必要な書類を2月下旬に送付しました。お手元に届きましたらご確認をお願いします。詳しい日程や接種場所などは、接種券に同封した案内をご覧ください。



■対象者 5歳から11歳までのお子さん

※5歳に到達するお子さんについては、到達月の前月に送付します。

■接種方法 接種券に同封した案内文に記載のある方法に従い、医療機関を予約し、接種を受けてください。3週間の間隔で2回接種となります。

※基礎疾患やアレルギーなどで接種に不安のある方は、あらかじめ、かかりつけ医にご相談ください。

■問い合わせ 健康推進課 新型コロナウイルスワクチン接種推進室〔☎(7093)7151〕へ

忘れずに申請を！ 申請は3月18日(金)までに 子育て世帯への臨時特別給付金

国では、新型コロナウイルス感染症がさまざまな人に影響を及ぼす中、子育て世帯を支援するために、高校3年生までの子どものいる世帯で所得要件を満たす方へ、子ども1人当たり10万円の給付を行っています。



市では、児童手当等を受給している世帯で要件を満たしている方には申請不要で昨年末に振り込みをしました。また、要件に該当すると思われる方には、申請書を送付し、随時支給決定の上、振り込みをしています。

市から申請書を受け取った方で、申請がお済みでない方はいませんか？3月18日(金)までに忘れずに申請してください。

■問い合わせ ふれあいセンターの子ども支援課〔☎(7093)7113〕へ

遊びにおいでよ！ 子育て支援室

☎ 問い合わせ
子ども支援課〔☎(7093)7113〕へ
※いずれも予約不要



赤ちゃんデー

3/15(火)※3回に分けた完全入れ替え制

- ①午前9時～9時50分
- ②午前10時～10時50分
- ③午前11時～11時50分 (身体計測の受付は11時30分まで)

場所 ふれあいセンター2階母子保健室

対象 1歳未満児と保護者

内容 赤ちゃんが遊べる環境で親子同士の交流や保育士によるミニ講座「赤ちゃんとできるふれあい遊び」。身長・体重も測れます。計測を希望する方は、母子健康手帳とおくるみ(バスタオルも可)を持参。発達や栄養についての相談も。オムツ替えの時に使用するシートやタオルもご用意を

1歳6カ月児の健康診査

日程	対象
4/5(火)	令和2年9月1日～10月31日生まれの幼児

乳児の健康診査

日程	対象
4/6(水)	令和3年9月1日～10月31日生まれの乳児

※場所は、いずれもふれあいセンター。受付時間などは、個別に通知します

■問い合わせ 健康推進課〔☎(7093)7111〕へ

パブリック
コメント

ご意見を募集
地域公共交通計画



ID:1131

市では、「鴨川市地域公共交通計画(案)」に対するご意見(パブリックコメント)を募集しています。

この計画は、「地域公共交通の活性化及び再生に関する法律」に基づき、人口減少や自家用車の普及などにより利用者数が減少し、その維持が困難な状況となつて

いる公共交通について、将来にわたって維持確保できるように、持続可能かつ有効な公共交通網の形成を図ることを目的として策定する

ものです。

計画期間は、令和4年度から令和8年度までの5年間になります。

計画案は、市ホームページや市役所1階の市政情報コーナー、まちづくり推進課などで閲覧できます。

いただいたご意見は、計画を決定する際の参考とさせていただきます。

また、市役所1階の市政情報コーナー、まちづくり推進課などで閲覧できます。

また、市役所1階の市政情報コーナー、まちづくり推進課などで閲覧できます。

また、市役所1階の市政情報コーナー、まちづくり推進課などで閲覧できます。

また、市役所1階の市政情報コーナー、まちづくり推進課などで閲覧できます。

また、市役所1階の市政情報コーナー、まちづくり推進課などで閲覧できます。

また、市役所1階の市政情報コーナー、まちづくり推進課などで閲覧できます。

しません。

意見を提出できる方は、市内に在住・在勤・在学している方、市内に事務所や事業所がある個人・法人・その他の団体などです。

■募集期限 3月10日(木)まで

■提出方法

▽持参 市役所3階のまちづくり推進課

▽郵送 〒296・8660 鴨川市横渚1450

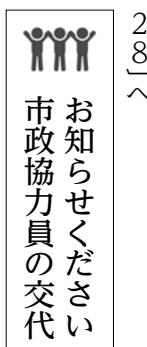
▽ファクス (7093)7851

▽メール ikem02@city.kanagawa.lg.jp

※電話での受付は行っていません

■問い合わせ まちづくり推進課(☎(7093)7828)へ

お知らせください
市政協力員の交代



市では、お知らせ文書の配布や回覧など、地域と行政を結ぶパイプ役として、

各地区の区長・町内会長・隣組長の皆さんに「市政協力員」をお願いしています。3月末で市政協力員の任期が終了する方へ、交代届出書を送付しましたので、新しい市政協力員が決まり次第お知らせください。

■問い合わせ 市民交流課(☎(7093)7822)へ

戦没者のご遺族に「特別弔慰金」を支給

戦没者などの死亡当時のご遺族に第11回特別弔慰金が支給されます。

これは、公務扶助料や遺族年金などを受けていた方が亡くなるなどしたことに

より、令和2年4月1日時点で前述の受給者がいない場合、次の順番による先順位で支給されるものです。

■支給対象者順位(次の順の先順位の遺族1人)

「1」弔慰金受給権者

「2」戦没者の子

「3」戦没者と生計関係があった①父母②孫③祖父母

④兄弟姉妹

「4」右記「1」から「3」以外の戦没者の三親等内の親族で、戦没者の死亡当時

まで引き続き1年以上の生計関係があった方

■支給内容 額面25万円(5年償還の記名国債)

■請求期限 令和5年3月31日(金)まで

※期限を過ぎると、時効により弔慰金を受けることができません。請求漏れのないよう、ご注意ください



民生委員児童委員「きずな」を作成

民生委員児童委員協議会では、広報誌「きずな」第16号を作成しました。

区長や町内会長、隣組長を通じて、各世帯に配付します。隣組などに加入していない方は、お近くの出張所や公民館などでお受け取りください。

■問い合わせ 福祉課(☎(7093)7112)へ



市議会議員選挙 立候補予定者の説明会

選挙管理委員会では、5月22日(日)に市議会議員選挙を予定しています。市議会議員に立候補を予定している方への説明会を、次のとおり開催します。

- ◀日 時▶4月5日(火)午後2時から(午後1時30分から受付)
- ◀場 所▶市役所4階大会議室
- ◀問い合わせ▶選挙管理委員会(☎(7093)7845)へ

【参考】市議会議員選挙

- 期 日 5月22日(日)
- 告示日 5月15日(日)
- 定 員 18人

新型コロナ対策 時短営業の飲食店に

千葉県感染拡大防止対策協力金(第15弾)

県では、新型コロナウイルス感染拡大防止のため、飲食店に対して営業時間短縮要請を行っており、ご協力いただいた店舗に千葉県感染拡大防止対策協力金を支給しています。

■**受付期間** 令和4年3月30日(水)まで

■**申請方法** オンラインまたは書類を郵送

▽**オンライン** 専用ポータルサイト

▽**書類を郵送** 申請書は市役所や天津小湊支所、鴨川市商工会で配布しています。郵送先はその際にご確認ください

※**対象要件や支給額など詳しくは、専用ポータルサイトをご覧ください**



■**問い合わせ** 千葉県感染拡大防止対策協力金コールセンター【☎0570(783939)】へ 午前9時～午後6時(土・日曜日、祝日を含む)

4/1から開設 水道お客様センター

水道局では、より一層の経営効率化と、生活環境の多様化によるさまざまな要望に対し柔軟に対応するため、4月1日(金)から、水道局事務所内(横渚1342-2)に「鴨川市水道お客様センター」を開設します。



主な業務は、窓口や電話による水道の使用開始、中止届け出の受付をはじめ、現地での開閉栓、水道メーターの検針、水道料金などの収納・未納整理です。これらは、現在、検針や開閉栓作業などの業務を委託している、ヴェオリア・ジェネッツ株式会社が行います。

水道料金などの徴収でご自宅へ訪問する場合は、水道局が交付する身分証明書を携帯しています。不審な場合は、身分証明書の提示を求めらるか、水道局へ問い合わせください。

《業務時間》

平日・午前8時30分から午後5時15分まで

※土・日曜日、祝日・年末

年始(12月29日～1月

3日)は受け付けていません

《問い合わせ》

水道お客様センター【☎(7093)1000】

または市水道局業務係【☎(7093)7840】へ



ごみの持ち込み
分別の徹底にご協力を

年度末は引越などにより、ごみの量が増える時期です。清掃センターへごみを持ち込む場合には、正しく分別し、なるべく指定袋を使用してください。指定袋を使用しない場合や粗大ごみなどは、手数料がかかりますので、小銭をご用意ください。

※まん延防止等重点措置の適用期間中は、ごみの持ち込みを制限していますのでご注意ください

感染予防のお願い

▽持ち込みの際は、マスクを着用し、原則1人で

▽荷下ろしは、係員の案内に従い、搬入者自身で

▽体調の優れない方はご遠慮ください

■**問い合わせ** 鴨川清掃センター【☎(7093)5300】へ



自衛官などを
募集しています

■**幹部候補生(一般・歯科・薬剤科)**

▽**応募資格** 問い合わせを
▽**受付** 4月14日(木)まで
▽**試験** 4月23日(土)・24

日(日)のうちいずれか指定される1日

■**一般曹候補生**
▽**応募資格** 18歳以上33歳未滿

▽**受付** 5月10日(火)まで
▽**試験** 5月20日(金)から

29日(日)までのうち指定される1日(一次試験)

■**自衛官候補生**

▽**応募資格** 18歳以上33歳未滿

▽**受付** 年間を通じて受付

▽**試験** 受付時にお知らせ

■**予備自衛官補(技能・一般)**
▽**応募資格** 問い合わせを
▽**受付** 4月8日(金)まで



人のうごき

2月1日現在(前月比)

人口 31,566 (-65)

男 14,964 (-30)

女 16,602 (-35)

世帯 14,528 (-34)

出生 10 転入 75

死亡 54 転出 96

▽**試験** 4月11日(月)から17日(日)までのうち指定される1日

■**問い合わせ** いずれも自衛隊千葉地方協力本部木更津地域事務所【☎0438(23)5734】または長友さん【☎090(9145)2666】へ

献血にご協力を

3/6(日) 10:00~11:45
13:00~15:30

ベイシア鴨川店

※献血カードを持参ください

■**問い合わせ** 健康推進課【☎(7093)7111】へ





記念物 100 年展参加事業 鴨川の記念物パネル展

3/5(土)～3/31(木)

※月曜日・祝日の翌平日は休館

郷土資料館 9:00～17:00

市内には、国指定特別天然記念物「鯛の浦タイ生息地」をはじめ、20件の天然記念物が所在しています。

郷土資料館では、文化庁が3年にわたり実施している記念物100年事業に合わせて、市内外の記念物の魅力をパネルで紹介しています。

また、来館者には鯛の浦タイ生息地の文化財カードを差し上げます。ぜひ、ご来館ください。

■問い合わせ 郷土資料館〔☎(7093)3800〕へ

国指定特別天然記念物「鯛の浦タイ生息地」



ふるさと納税の 「返礼品」 募集しています



地元特産品などのPRや販路拡大に！

市では、ふるさと納税による寄附の促進と地元特産品などのPR・販路拡大による地域経済の活性化のため、ふるさと納税をされた方へお礼の品として贈呈する「返礼品」を募集しています。応募の手続きに加えて、返礼品の配送管理やインターネットに掲載する紹介ページの作成など、ふるさと納税事務局が全面的にサポートします。まずは、気軽に問い合わせください。返礼品の内容など、詳細をお伺いした上で、必要な手続きを進めます。

■対象事業者 市内に本社、支社、事業所、工場のいずれかを有する事業者など。個人・法人は問いません。

■対象となる返礼品

▽市の魅力を発信できると認められるもの
▽原則、生産・製造・加工・サービスの提供など、いずれかが市内で行われているもの など

■問い合わせ 鴨川市ふるさと納税事務局の鴨川観光プラットフォーム株式会社〔☎(7096)7030〕へ

子ども
向け

旧大山小学校・文化体育館などで 放課後マルチスポーツ教室



カラダとココロの発達期は、とても大切な時間。みんなでいろいろな「遊び」に挑戦する中で、幼児期・学童期に習得したい動きや、他者とのかわり方などを自然と身に付けることができます。

Active クラス (年少～年長) 月・金曜日 = 15:00～15:40	Fun クラス (小学1～3年生) 月曜日 = 16:20～17:10 金曜日 = 16:00～16:50	Learn クラス (小学4～6年生) 月曜日 = 17:20～18:20 金曜日 = 17:00～18:00
「走る・立つ・跳ぶ」などの動作を自由な遊びの中で体験し、Funクラスで行う運動の基礎となる動きを習得しよう！	「投げる・蹴る・打つ」など、6～9歳に必要な動作を遊びの中で体験し、スポーツの基礎となる動きを習得しよう！	「歩く+投げる、走る+蹴る」といった複合動作を遊びの中で体験し、より実際のスポーツに近い動きを習得しよう！

【日 時】 毎週月・金曜日 ※曜日ごとに月4回 (時間は表を参照)
【場 所】 月曜日=旧大山小学校体育館、金曜日=鴨川市文化体育館ほか
【参加費】 800円/回～ (参加回数や学年により異なります)
【定 員】 各クラス10人程度 (Learnクラスは新設のため、5人程度になり次第スタート)
【申し込み】 右記QRコードからWeb申し込みフォームへ
【問い合わせ】 (一社)ウェルネススポーツ鴨川〔☎(7092)1114〕へ
メール info@wellspo.jp ホームページ <https://wellspo.jp/>



ひとりで悩んでいませんか？



相談ごと 無料

【年金相談】

- ◇3月24日(木)午前10時～午後3時
- 市役所4階会議室
- ・厚生年金(老齢・遺族)の手続きについて。3月1日(火)から8日(火)まで(平日のみ)予約を受付。先着25人。予約・問い合わせは、市民生活課〔☎(7093)7839〕へ。予約の際に相談希望者と配偶者の氏名(旧姓)・生年月日・住所・基礎年金番号・手続き内容・電話番号が必要

【成年後見制度の相談】

- ◇3月8日(火)午後1時30分～4時20分
- ふれあいセンター相談室
- ・相談員は社会福祉士。申し込みは、相談日の前日までに安房地域権利擁護推進センター(社会福祉協議会)〔☎(7093)5000〕へ。相談は50分以内。先着順。相談日以外の来所・訪問による相談も受付

【思春期相談】

- ◇3月14日(月)午後2時～4時
- 安房保健所(館山市)
- ・不登校やいじめ、引きこもりなど思春期・青年期前期の悩みを臨床心理士が受付。保護者のみの利用も可。1人1時間程度。申し込みは、事前に安房保健所〔☎0470(22)4511〕へ

【法律相談】

- ◇毎週水曜日(祝日は除く)
- 鴨川市商工会3階
- ・借金問題でお困りの方を対象に弁護士が相談を受付。相談は初回のみ無料。相談を希望する方は、事前に法律相談センター〔☎043(227)8954〕へ

【多重債務者相談】

- ◇月～金曜日(祝日は除く)午前8時30分～正午、午後1時～4時30分
- 千葉財務事務所(千葉市中央区)
- ・多重債務に対して面談や電話で解決のための助言を行い、必要に応じて法律専門家を紹介します。秘密厳守。申し込みは、千葉財務事務所〔☎043(251)7830〕へ



けんこう広場

健康推進課
問 (7093) 7111 へ

予防接種はお済みですか？ 3月31日までに 市内医療機関で受けましょう

市で実施している予防接種は、対象年齢の接種期間を過ぎると、子どもの予防接種は有料となり、高齢者の予防接種は助成が受けられなくなります。対象の方は、お早めに市内医療機関で受けましょう。



■麻しん風しん混合ワクチン(第2期)

- ▼対象者 幼稚園年長相当
(平成27年4月2日～平成28年4月1日生まれ)

■2種混合ワクチン(ジフテリア・破傷風)

- ▼対象者 小学校6年生相当
(平成21年4月2日～平成22年4月1日生まれ)

母子健康手帳で
接種期間を確認

※13歳の誕生日前日までに接種してください

■高齢者肺炎球菌ワクチン

- ▼対象者 以下の年齢の方で、生まれてから1回も高齢者肺炎球菌ワクチン(23価肺炎球菌莢膜多糖体ポリサッカライドワクチン)を接種したことがない方

65歳	昭和31年4月2日～ 昭和32年4月1日生まれ	85歳	昭和11年4月2日～ 昭和12年4月1日生まれ
70歳	昭和26年4月2日～ 昭和27年4月1日生まれ	90歳	昭和6年4月2日～ 昭和7年4月1日生まれ
75歳	昭和21年4月2日～ 昭和22年4月1日生まれ	95歳	大正15年4月2日～ 昭和2年4月1日生まれ
80歳	昭和16年4月2日～ 昭和17年4月1日生まれ	100歳	大正10年4月2日～ 大正11年4月1日生まれ

※対象者には、昨年4月に予診票を郵送しています

- ▼助成金額 1,500円
(医療機関の設定した金額-1,500円=自己負担額)

お早めに 申し込みを 各種検診 3/11(金) まで受付

市では毎年実施している各種検診の申し込みを受け付けています。対象となる40歳以上の男性と20歳以上の女性がいるご家庭には、検診日程表や申込票を2月上旬に郵送しました。各種検診は、事前申し込み制で実施します。締め切り日を過ぎると受付できませんので、お早めに申し込みください。

生活習慣病は自覚症状がないまま進行します。症状がなくても定期的に検診を受けることが大切です。どうぞ皆さん、年1回の健康チェックに検診をご活用ください。



かもがわ まちかど フォト

広報取材中に出会った
「輝いている皆さん」
を紹介します!



広報かもがわ令和4年3月1日号
毎月15日発行
No. 437

発行 / 鴨川市

〒2968601
千葉県鴨川市横渚1450番地
TEL04(7093)1111代

編集 / 経営企画部経営企画課
秘書広報係

ホームページ

TEL04(7099)37842
FAX04(7093)78500
http://www.city.kamogawa.lg.jp/

発熱などの症状まずは電話で相談を!

発熱などの症状を感じたら、かかりつけ医や医療機関に受診する前に、必ず電話で相談してください。自己判断で複数の医療機関を受診することは控えてください。

かかりつけ医などがいない場合は、下記まで連絡してください。



千葉県の発熱相談コールセンター
☎0570-200-139

(24時間対応、土・日曜日、祝日を含む)

千葉県新型コロナウイルス感染症お問合せチャットボットサービスでも、発熱外来指定医療機関が確認できます。

※対応言語(日本語、英語、中国語(繁体字・簡体字)、韓国語、タイ語)

■問い合わせ 健康推進課(☎(7093)7111)へ



まん延防止等重点措置が適用中 3/6まで

千葉県全域を対象に3月6日まで、まん延防止等重点措置が適用されています。引き続き、マスク着用や手洗い、アルコール消毒、定期的な換気など、基本的な感染対策にご協力をお願いします。

※掲載している内容は、2月17日現在の情報を基に作成しています



羽アリを見たら!

特定現況検査(蟻害・腐朽)も承っております。

(株)リプラ・エ営

ネズミ・スズメバチ・カビ処理ご相談承ります

本社 千葉県鴨川市江見西真門384-3 ☎0120-16-0158

リプラエ営



1年後に「英語が話せる」
自信と実感をお子さまに。
~成長を実感するから英語が好きになる~

子ども英会話スクール:3歳~中学生

新年度生大募集中
3月より一斉スタート!



春から英語をはじめよう! 入会金 0円
新年度キャンペーン 税込16,500円
先着20名様 2022年4月30日(土)までご入会の方限定
※詳細についてはお電話にて教室にお問い合わせください。

まずは無料体験へ!お申し込みはこちら!

WinBe 鴨川校
04-7099-0275 火~金(12:00~20:00)
土(10:00~18:00)
鴨川市横渚975-12 毎月定額2,000円(消費税別)



広告主を随時募集

■掲載枠 縦47mm×横85mm(最終ページ4枠)

■掲載料 市内=10,000円/1回

市外=15,000円/1回

■申し込み期限 各号の発行日40日前まで

※掲載対象は市内外の企業や個人経営者など。応募多数の場合は抽選。申し込み方法など詳しくは、経営企画課秘書広報係(☎(7093)7842)へ

有料
広告

鴨川市の不動産はお任せください! アパートが足りません! 土地 建物 マンション 賃貸 賃貸物件大募集!!

千葉県知事(4)第14606号

房総住建

鴨川本店 04-7099-0678

鴨川市横渚1102-3

ドコモショップ2階

売却物件募集中 無料査定・買取致します!

お気軽にお問い合わせ下さい!

営業時間10:00~20:00 無休

社団法人 全国宅地建物取引業保証協会
社団法人 千葉県宅地建物取引業協会



広報かもがわは UD FONT
UDフォントを使っています