

令和5年度 江見認定こども園 要覧



園歌

作詞 佐野 正夫
作曲 佐野 正夫

一、みねおかやまに あさがきて

かわいいことりが うたいだす

きょうもあかるく げんきよく

えみのえんじよ

二、そろがわのみず きらきらと

むれたこぶなが よびかける

きょうみなかよく のびのびと

えみのえんじよ ランララン

鴨川市立江見認定こども園

〒299-2853

千葉県鴨川市宮1455

TEL 04-7092-9330

FAX 04-7092-9131

e-mail emi-h@city.kamogawa.lg.jp

<沿革>

平成27年3月26日 鴨川市立江見幼稚園・保育園竣工式
 平成27年3月31日 鴨川市立江見地区各幼稚園・保育園統合のため閉園
 平成27年4月2日 鴨川市立江見幼稚園・保育園 開園式
 平成30年4月1日 鴨川市立江見認定こども園開園
 平成30年4月5日 地域子育て支援室開設
 平成30年4月9日 鴨川市立江見認定こども園みんなのはじまりの日（入園式挙行）

<園区の概要>

本園区は房総半島の南東部、鴨川市の西南部に位置し、温暖な気候と美しい自然環境に恵まれている。海岸線は南房総国定公園に属し、美しい自然が広がっている。内陸部は嶺岡山系が連なり、川に沿った段丘を利用して田や畑が拓かれている。

少子高齢化が急激に進み、園児の減少により、平成27年に江見、太海、曾呂幼稚園・保育園が統合した。

平成30年4月1日 市内初めての認定こども園として開園する。

<地域子育て支援室>

- (1) 目的 子育てをする保護者の育児支援を行う
- (2) 事業内容 子育て支援相談、育児情報提供、育児支援など
- (3) 対象 0歳児～3歳児及びその保護者
- (4) 開所時間 9:30～14:30（月曜日から金曜日）
- (5) 費用 無料

<一時預かり事業>

- ・1号認定の園児が対象。月8回まで利用可能1時間の費用は、100円
- ・長期休業中の給食利用時の費用は、1食350円

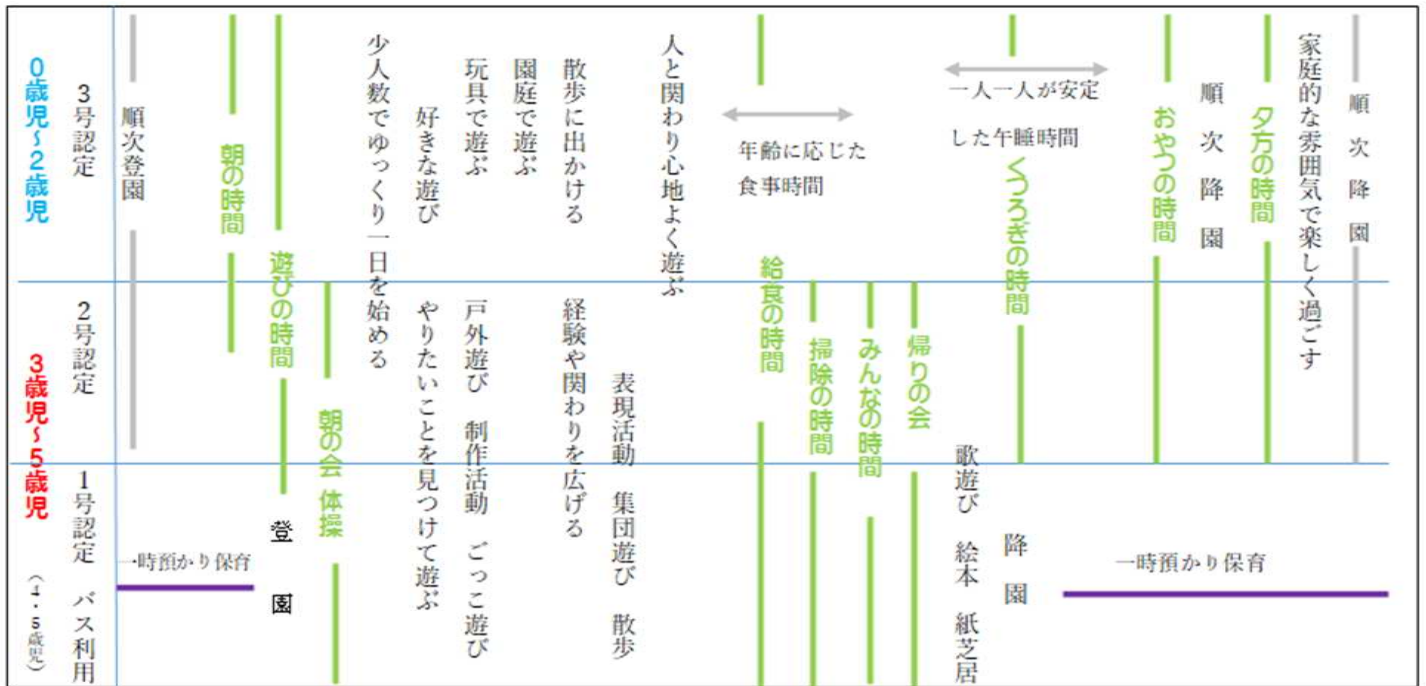
<年間行事計画>

| | | | | | |
|----|--|-----|--|-----|---|
| 4月 | 入園式 健康診断 *家庭確認 *PTA総会 *学級保護者会 春の遠足 | 8月 | 水遊び スイカ割り | 12月 | 生活発表会 クリスマス会 交通安全教室 *学級保護者会 |
| 5月 | 健康診断 *園外保育 こどもの日のつどい 芋の苗植え *引き渡し訓練 春季運動会 *歯磨き教室 | 9月 | 引き渡し訓練 お月見クッキング ◎修園遠足 | 1月 | 正月遊び（冬の遊び） *園外保育 |
| 6月 | 虫歯予防デー 園外保育 保育参観 | 10月 | 秋の遠足 内科検診 芋掘り ミニ運動会 | 2月 | 豆まき集会 お別れ会食 お別れ遠足 お店屋さんごっこ ◎新1年生体験入学 |
| 7月 | 七夕集会 ◎プール遊び お楽しみ会 *個人面談 *交通安全教室 *園外保育 水遊び | 11月 | 七五三祝い 焼き芋クッキング ◎就学時健康診断 *マラソン大会 | 3月 | ひなまつり集会・クッキング 交通安全教室*学級保護者会 入園進級説明会 ◎修了証書授与式 |

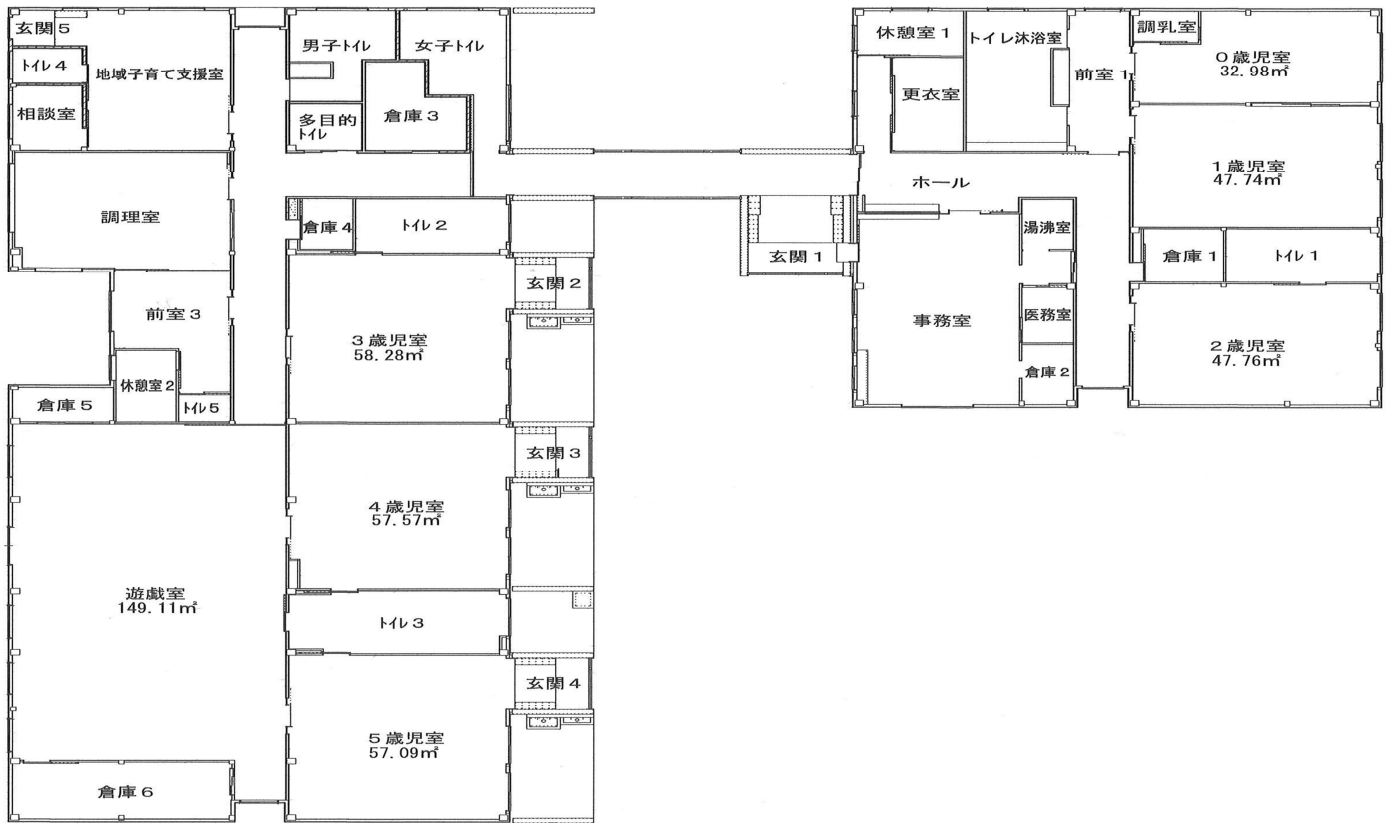
※毎月実施... 誕生会・身体測定・避難訓練 *年5回...国際理解教育

*年3回...オルカサッカー教室
（*3～5歳児 ◎5歳児）

こども園の1日



園舎平面図



<教育・保育目標>

笑顔いっぱい・みんな仲よし・つよい体とやさしい子の育成

乳幼児期の教育・保育は、生涯にわたる人格形成の基礎を担っています。

江見認定こども園では、豊かな体験や遊び、様々な人と関わりを通して、子ども達が自分らしく育っていられるよう教育・保育を紡いでいきます。発達段階や個人差に応じた援助を重ねる中で、以下のような子ども達を育てていきます。

<めざす子ども>

- 笑顔いっぱい 明るく元気な子
- みんなに やさしい子
- “やってみたい”という気持ちを持ち じっくり遊ぶかしこい子

<園経営の重点>

1. 健康な生活リズムの定着と楽しい生活・健康な体づくりをめざす <生活する力>
2. 心のつながりのある支え合う集団づくりをめざす <かかわる力>
3. 生き生きと活動する教育・保育実践を通して、豊かな表現力と感性を養う <学ぶ力>
4. 特別支援教育の充実を図る
5. 保護者・地域・小学校との連携を高めるとともに、安全・安心な園づくりを推進する

<令和5年度 研究テーマ>

多様な動きを育む環境作りの工夫
～乳幼児の基礎的な動きを視点として～

| 園 児 数 | | | | | 令和5年8月1日現在 |
|-------|------|------|------|------|------------|
| 年齢 | クラス名 | 1号認定 | 2号認定 | 3号認定 | 合計 |
| 0歳児 | つぼみ | | | 1 | 1 |
| 1歳児 | さくら | | | 12 | 12 |
| 2歳児 | もも | | 4 | 2 | 6 |
| 3歳児 | たんぽぽ | 5 | 5 | | 10 |
| 4歳児 | すみれ | 1 | 17 | | 18 |
| 5歳児 | ゆり | 7 | 9 | | 16 |
| 総園児数 | 63名 | 13 | 35 | 15 | 63 |